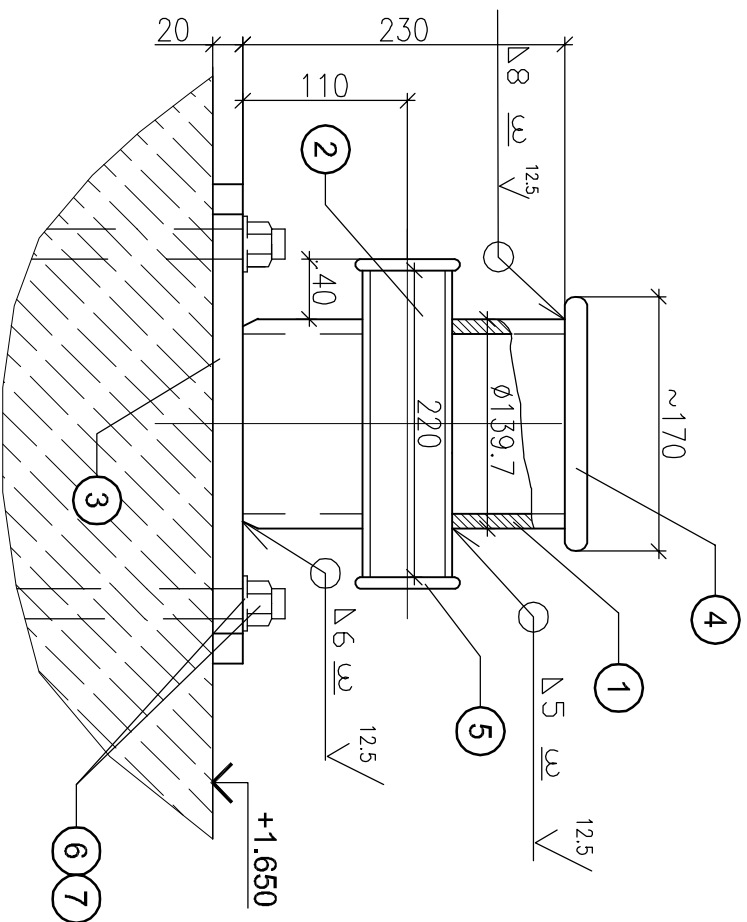
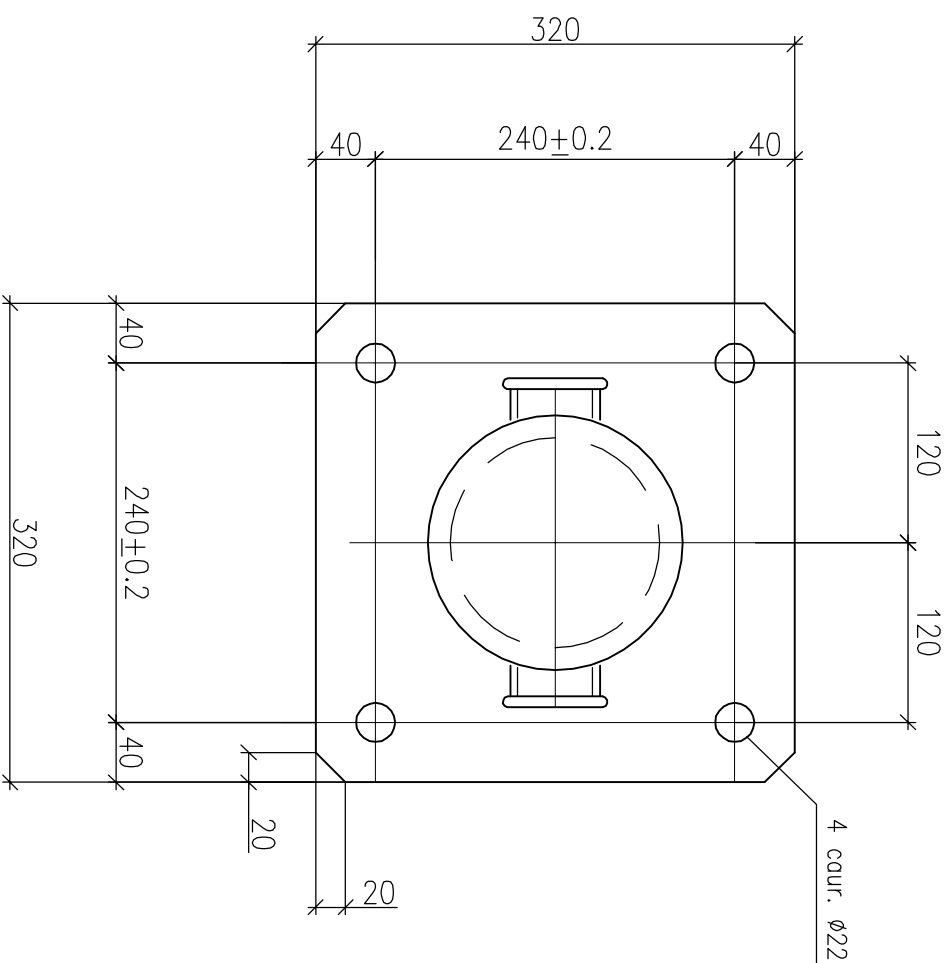


SPECIFIKĀCIJA VIENAM SLĪDRAGAM



PIEZIMES

1. Šuvēm jābūt bez defektiem, kas ietekmētu slīdriagu stiprību un nelielzenumiem.
2. Šuves apstrādāt ar plūstošu pārēju uz pamatmetālu.
3. Slīdriagus nokrāsot ar ellas krāsu.



Elementa marka				Poz. Nr.	Apzīmējums	Nosaukums	Daudz.	Masa, kg.		Piezīmes
								1poz.	visos	
Slīdrags 5t spēkam (2gab.)				1	Tērauds S355J2	Caurule Ø139,7x6, L =230	1	4.55	4.55	
				2	Tērauds S355J2	Caurule Ø60,3x5, L=220	1	1.50	1.50	
				3	Tērauds S355J2	Sloksne 20x320, L=320	1	15.95	15.95	
				4	Tērauds S355J2	Sloksne Ø170x6	1	1.07	1.07	
				5	Tērauds S355J2	Sloksne Ø65x6	2	0.16	0.32	
							KOPĀ:		23.39	
Stiprinājuma detaļas										
		sk. HR1A-20	Skrūve M20							
6			Uzgrieznis M20	4	0.063	0.25				
7		Tērauds S355J2	Paplāksne M20	4	0.016	0.064				
				KOPĀ:	0.32					

[illegible]