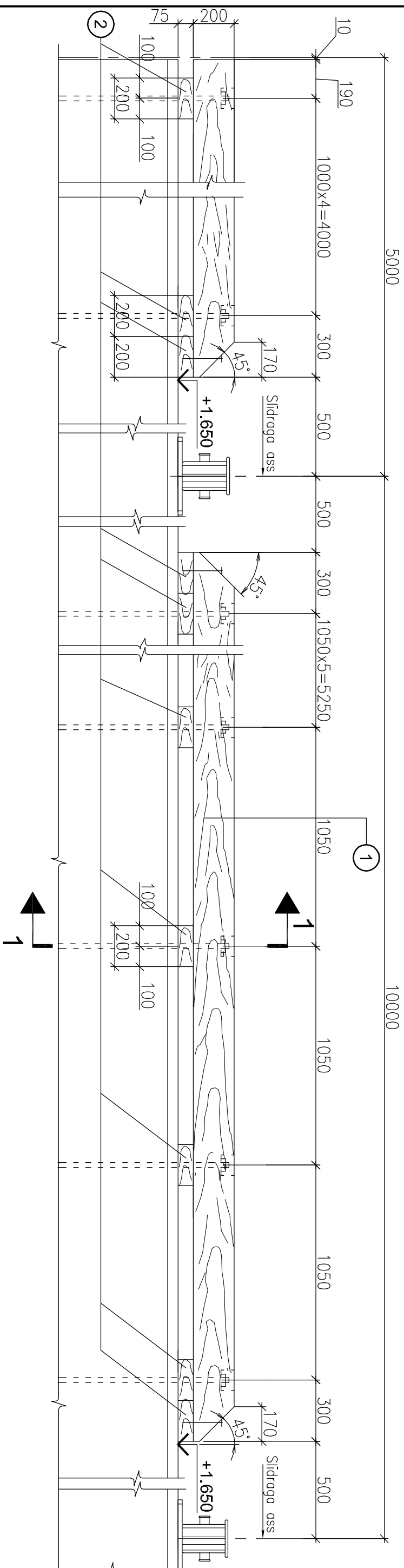


FASÅDES FRAGMENTS

M 1:20



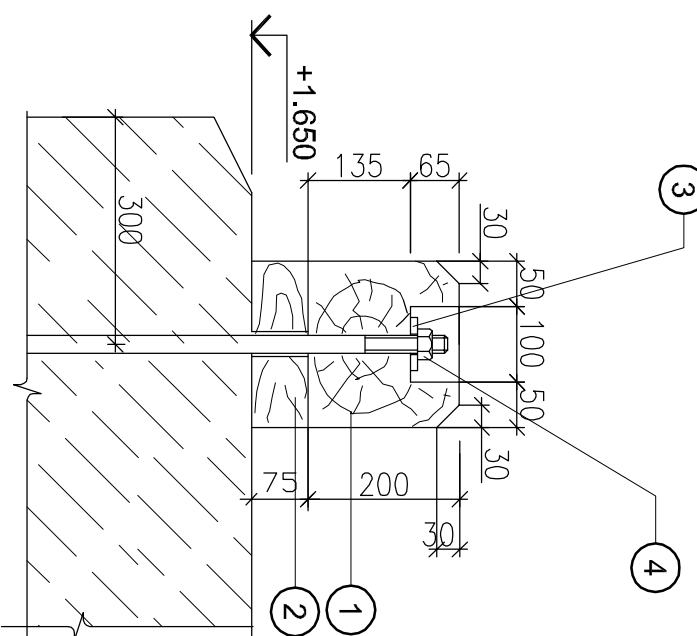
KOKA ATVAIRBRUSU SPECIFIKĀCIJA

Poz.	Apzīmējums	Nosaukums	Daudz.	Apjoms, m ³		Piezīmes
				masa, kg	1poz. visas	

1	Koka brusa 200x200,				
	$L_{kop}=85370$	1	3.41	3.41	
2	Koka poliktnis 200x200x75	113	0.003	0.34	
3	Tērauds S355J2	93	0.34	31.62	
4	Uzgrieznis M24	93	0.107	9.95	
		KOPā:	$3.75m^3$	koka brusa (priede)	
			41.57kg	- tērauds	

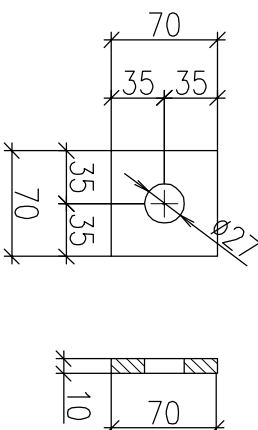
GRIEZUMS 1-1

M 1:10



Paplaksne (poz.3)

M 1:5



PIEZĪMES:

1. Pēc montāžas atvairbrusas nokrāsot ar eļļas krāsu divās kārtās krāso pēc posūtītāja norādījuma.

[illegible]