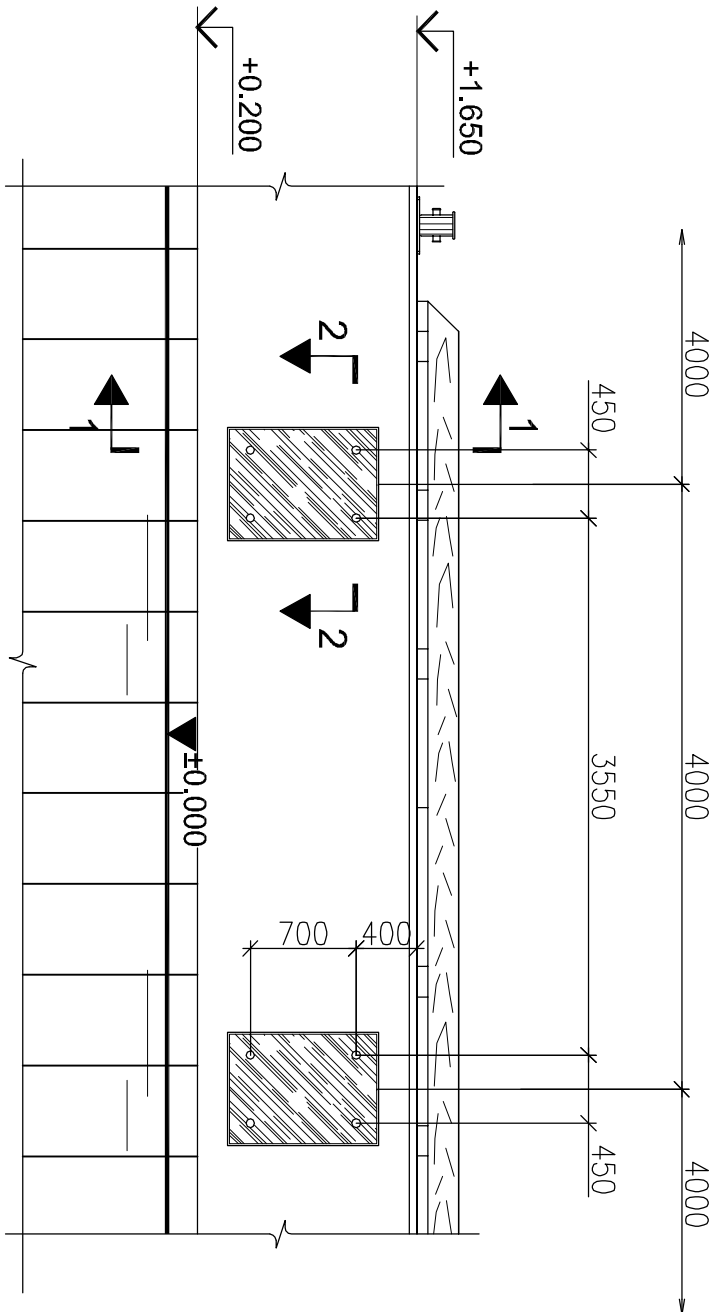


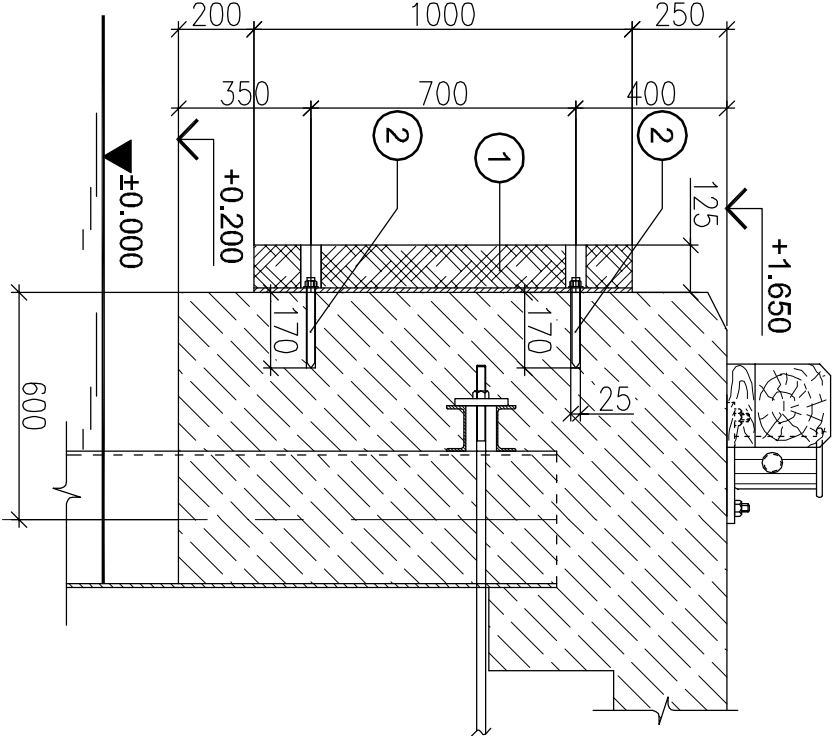
FASĀDES FRAGMENTS

M 1:50



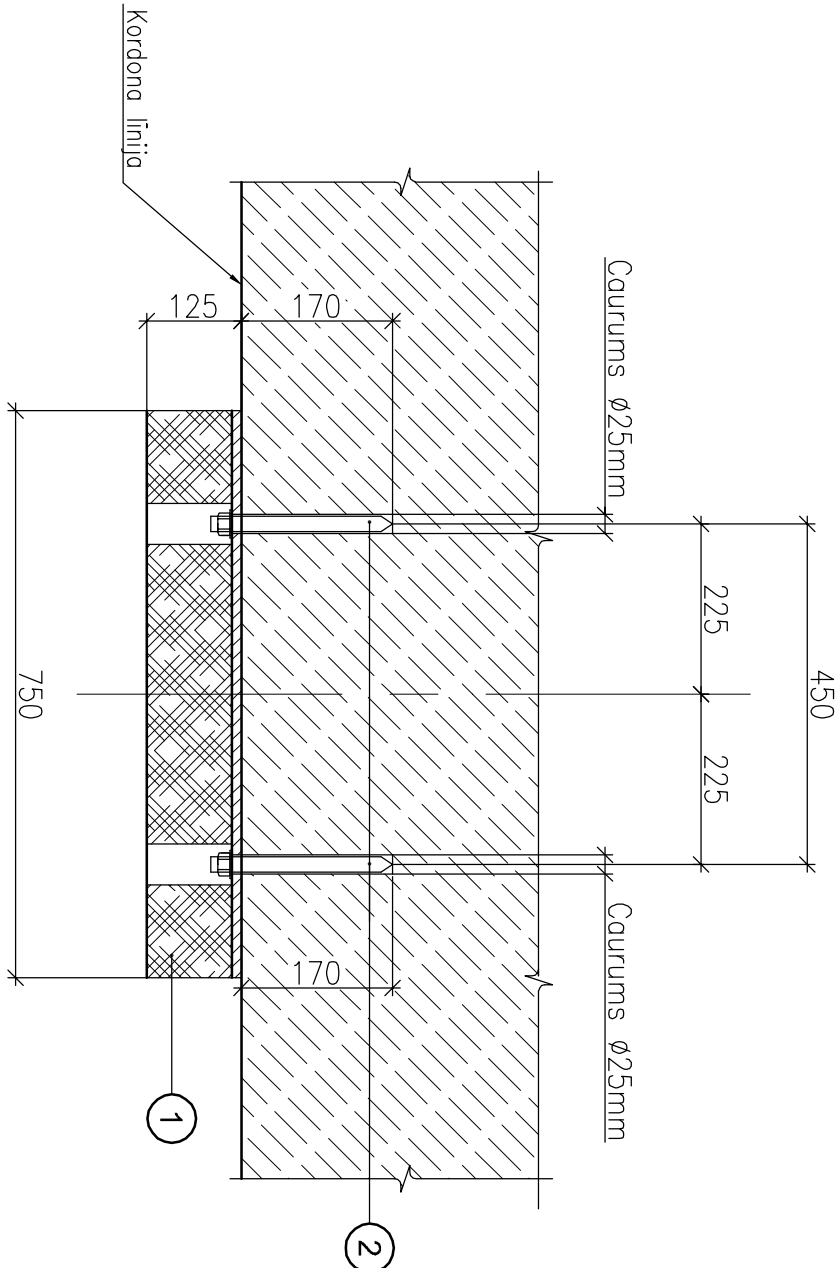
GRIEZUMS 1-1

M 1:20



GRIEZUMS 2-2

M 1:10




SPECIFIKĀCIJA (1gab.)

Elementa marka	Poz. Nr.	Apzīmējums	Nosaukums	Daudz.	Masā, kg.		Piezīmes
	1	analoģiski	MPP 125x750x1000	1	1poz.	visos	
(24gab.)	2	Marine Systems	Enkurskrūve EC2, M20x240	4			

Piezīmes

- Enkurskrūves un šabloni tiek piegādāti komplektā ar amortizācijas ierīcēm.
- Enkurskrūves tiek stiprinātas uz līmes iepriekš dzelšbetona virsbūvē izveidotos urbumos ar diametru 25mm.

A		18.02.2013.		Sakarā ar seguma konstrukcijas izmaiņas		L.Budina	
Izm. Nr.		18.02.2013.		Apraksts		Izm. Nr.	
SIA " JŪRAS PROJEKTS"		06.07.2013. 33/35. Rīga, LV 1011, LV1014		Projekta Nr.		07-49-HR2A	
		ĢEOMĒRIKS J.S. Šis, Rīga, LV 1011, LV1014 Tāl. +371 67206344 Fakss +371 67042099 E-pasts: jursaprojekts@mail.euro.lv					
				Posmājs			
				Ventspīlis brīvostas pārvalde			
Būvpr. dydā		L.Budina					
Projekt.		L.Medvedevs					
Dariturs		05.2008.					
Lapas apraksts.		P-30448A		Izm.		A	
				Lapas nosaukums		Dabisko nosaukums	
				Ventspīlis brīvostas pārvaldes kuģu stāvēšanas pietātnu renovācija			
				2. kārta.			
				Amortizējošās ierīces.			
				HR2A-14		M:50/20/10	
				Lapa		Mērogs	
						Nr.p.k.	