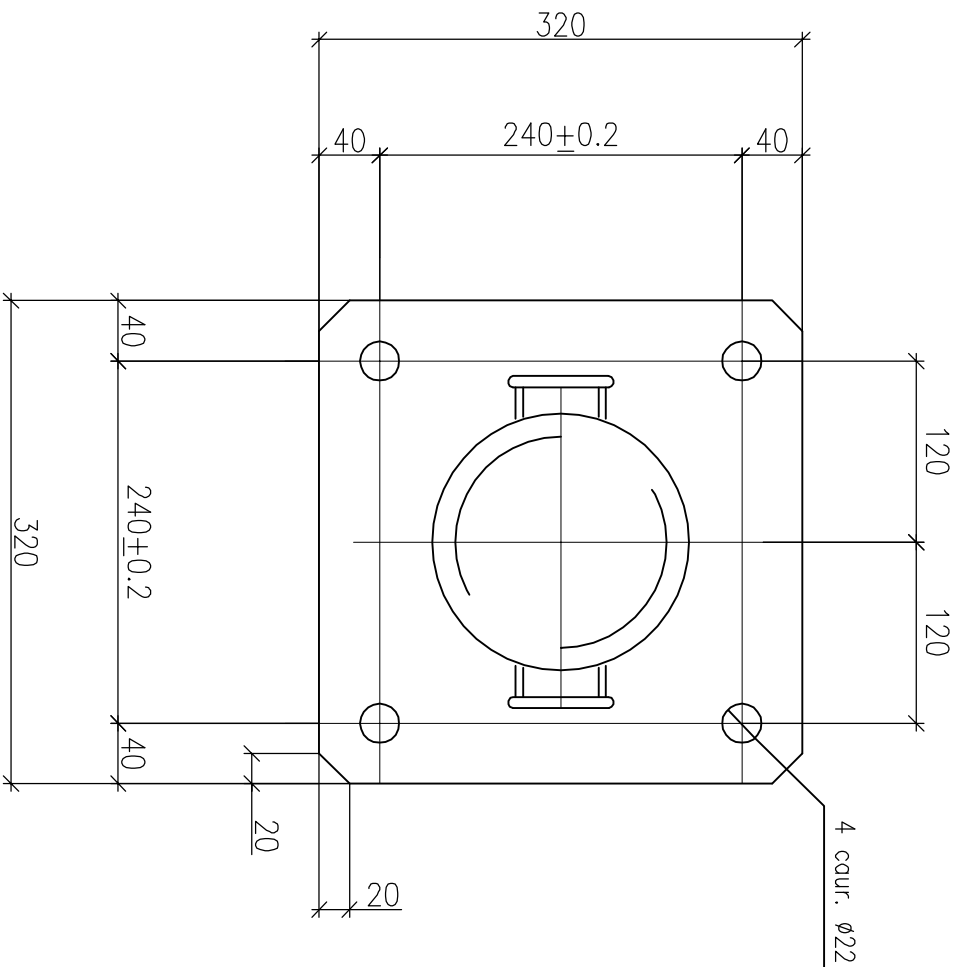
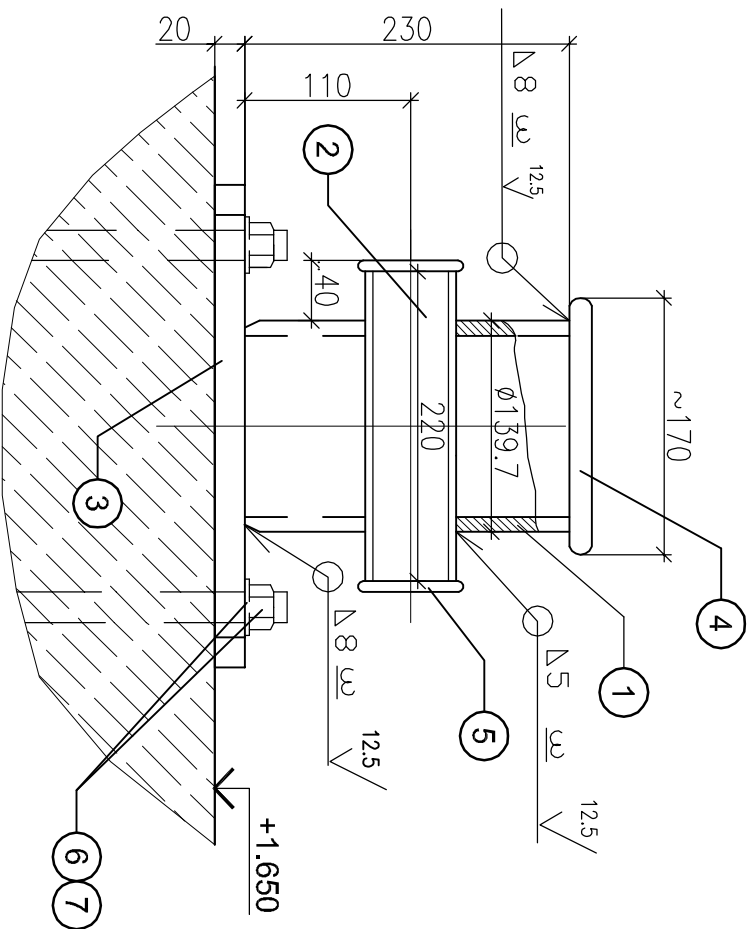


# SPECIFIKĀCIJA VIENAM SLĪDRAGAM



## PIEZĪMES

1. Šuvēm jābūt bez defektiem, kas ietekmētu slīdraugu stiprību un nelīdzsvarotību.
2. Šuves apstrādāt ar plūstošu pārēju uz pamatmetālu.
3. Slīdraugus nokrāsot ar ellas krāsu.

Elementa marka	Poz. Nr.	Apzīmējums	Nosaukums	Daudz.	Masā, kg.		Piezīmes
					1 poz.	visas	
Slīdrags (10gab.)	1	Tērauds S355J2	Caurule Ø139,7x6, L =230	1	4.55	4.55	
	2	Tērauds S355J2	Caurule Ø60,3x5, L=220	1	1.50	1.50	
	3	Tērauds S355J2	Sloksne 20x320, L=320	1	15.95	15.95	
	4	Tērauds S355J2	Sloksne Ø170x6	1	1.07	1.07	
	5	Tērauds S355J2	Sloksne Ø65x6	2	0.16	0.32	
				KOPĀ:		23.39	
	Stiprinājuma detaļas						
	sk. HR2A-18	Skrūve M20					
6		Uzgrieznis M20	4	0.063	0.25		
7	Tērauds S355J2	Papildksne M20	4	0.016	0.064		
				KOPĀ:	0.32		

[illegible]