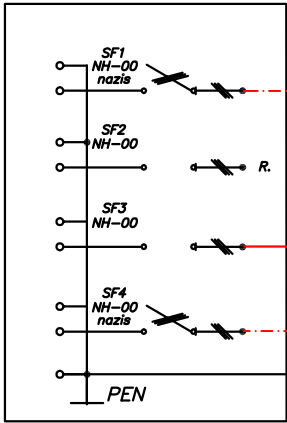


APGAISMOJUMA TĪKLU SHĒMA

U = 400 / 230 V

PROJ.NR.1A, KS-I-04
KABEĻSKAPIS
GANĪBU UN JĒKABU IELAS KRUSTOJUMĀ



Esošais kabelis
Ganību ielā

NR.01A
max. 50W
H=3,5m

AXMK - 3 x 6
26 m

AXMK - 4 x 35,0
31 m

AXMK - 4 x 35,0
37 m

AXMK - 4 x 35,0
35 m

AXMK - 4 x 35,0
41 m

AXMK - 4 x 35,0
41 m

AXMK - 4 x 35,0
40 m

AXMK - 4 x 35,0
19 m

AXMK - 4 x 35,0
37 m

AXMK - 4 x 35,0
40 m

AXMK - 4 x 35,0
40 m

NR.01
LED 90W
H=8,0m

NR.02
LED 90W
H=8,0m

NR.03
LED 90W
H=8,0m

NR.04
LED 90W
H=8,0m

NR.05
LED 90W
H=8,0m

NR.06
LED 90W
H=8,0m

NR.09
LED 90W
H=8,0m

NR.10
LED 90W
H=8,0m

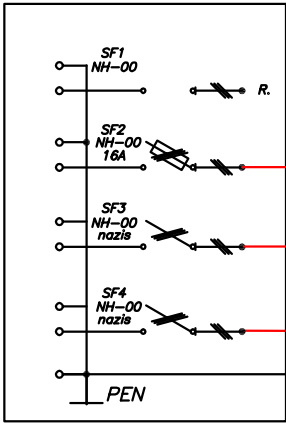
AXMK - 4 x 16,0
26 m

AXMK - 4 x 16,0
35 m

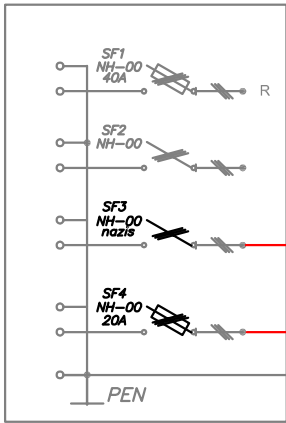
NR.07
LED 60W
H=8,0m

NR.08
LED 60W
H=8,0m

PROJ.NR.2A, KS-I-04
KABEĻSKAPIS
JĒKABA un VĪGRIEŽU IELAS KRUSTOJUMĀ



ESOŠAIS
KABEĻSKAPIS
JĒKABA un KĀRKĻU IELAS KRUSTOJUMĀ



AXMK - 4 x 35,0
41 m

AXMK - 4 x 35,0
41 m

AXMK - 4 x 35,0
41 m

AXMK - 4 x 35,0
41 m

AXMK - 4 x 35,0
26 m

AXMK - 4 x 35,0
38 m

AXMK - 4 x 35,0
41 m

AXMK - 4 x 35,0
35 m

AXMK - 4 x 35,0
56 m

NR.11
LED 90W
H=8,0m

NR.12
LED 90W
H=8,0m

NR.13
LED 90W
H=8,0m

NR.14
LED 90W
H=8,0m


NR.15
LED 90W
H=8,0m

NR.16
pārcelts balsts
ar gaismas ķerm.
H=8,0m

NR.17
pārcelts balsts
ar gaismas ķerm.
H=8,0m

NR.18
pārcelts balsts
ar gaismas ķerm.
H=8,0m

NR.19
pārcelts balsts
ar gaismas ķerm.
H=8,0m

Pasūtītājs: Ventspils pilsētas p/i "Komunālā pārvalde"			Pasūtījuma Nr. KP2012/082A-54P					
Projektētājs: 			Jēkaba ielas rekonstrukcija posmā no Ganību ielas līdz Bebru ielai, Ventspilī					
			APGAISMOJUMA TĪKLU SHĒMA					
Būvproj, ELT daļas vad.	Izstrādāja	Pārbaudīja	Datums	Arhīva Nr.	Mērogs	Stadija	Rasējuma Nr.	Lapu sk.
K.Draviņš	K.Draviņš	M.Rozentāls	10.2013	50-12	-	TP	ELT-03	1/1