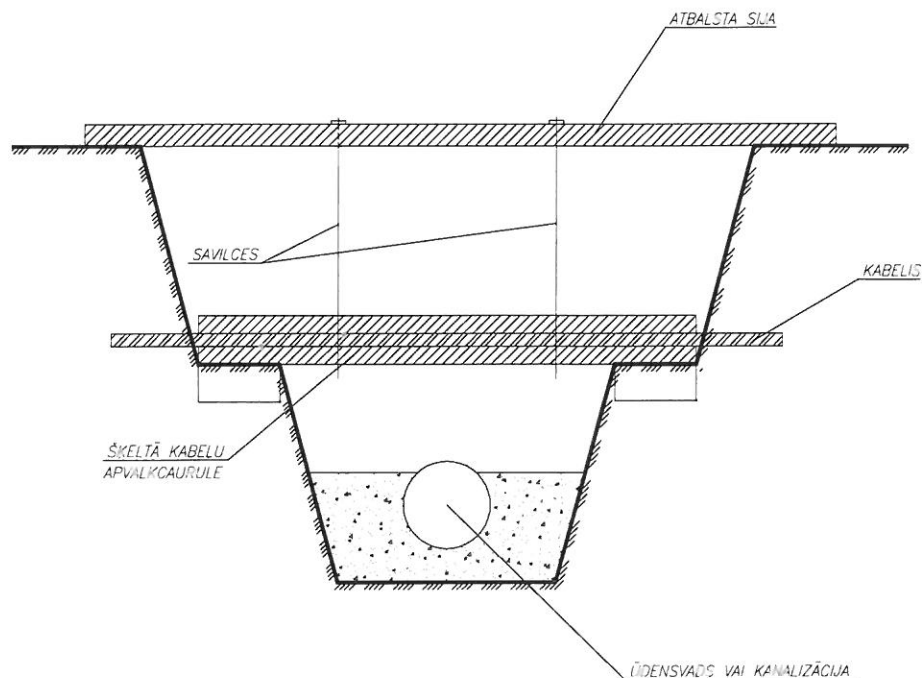


# KABEĻU AIZSARDZĪBAS SHĒMA



## PIEZĪMĒS

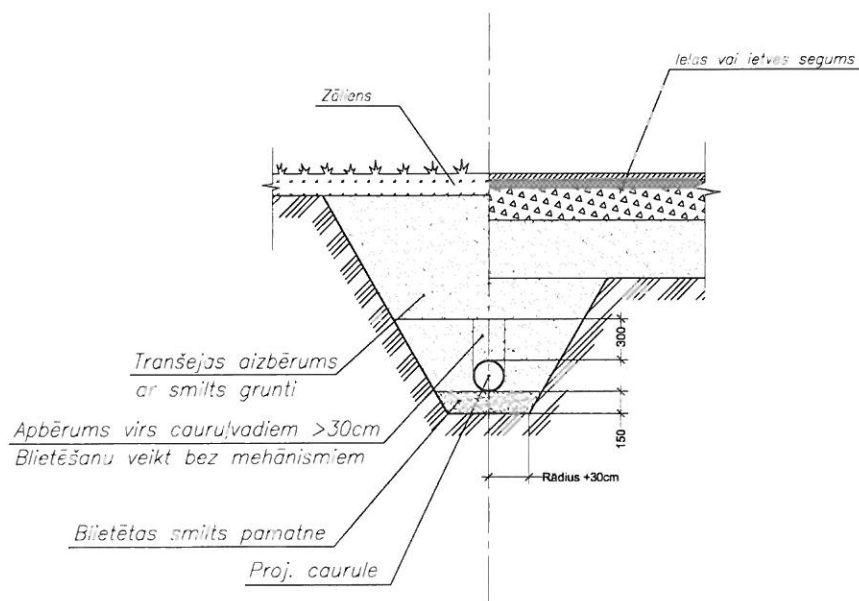
1. AIZLIEGTS VEIKT ZEMES DARBUS DZILĀK PAR 0.3m, PIELIETOJOT PNEIMATISKOS INSTRUMENTUS VAI LAUZNĪ.

2. ATRAKTIE KABEĻI JĀNODROŠINA PRET MEHĀNISKAJIEM BOJĀJUMIEM, IEVIETOJOT TOS SPECIĀLĀS APVALKCAURULĒS.

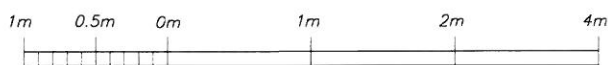
3. JA, VEICOT ZEMES DARBUS, TĒK ATKLĀTS KABELIS, KAS NAV NORĀDĪTS DOKUMENTĀCIJĀ, JĀPĀRTRAUC DARBS, JĀNODROŠINA KABELA SAGLABĀŠANA UN JĀIZSAUC IEINTERESĒTO ORGANIZĀCIJU PĀRSTĀVJI.

4. AIZLIEGTS VEIKT GRUNTS FLANĒŠANU KABEĻU AIZSARDZĪBAS ZONĀ, NEPRECIZĒJOT KABELA ATRAKŠANĀS DZILUMU AR KONTROLATRAKŠANAS PANĒMIENU.

## Cauruļvadu izbūves tranšējas šķērsgriezums



1:50



1 cm plānā atbilst 0.5 m dabā

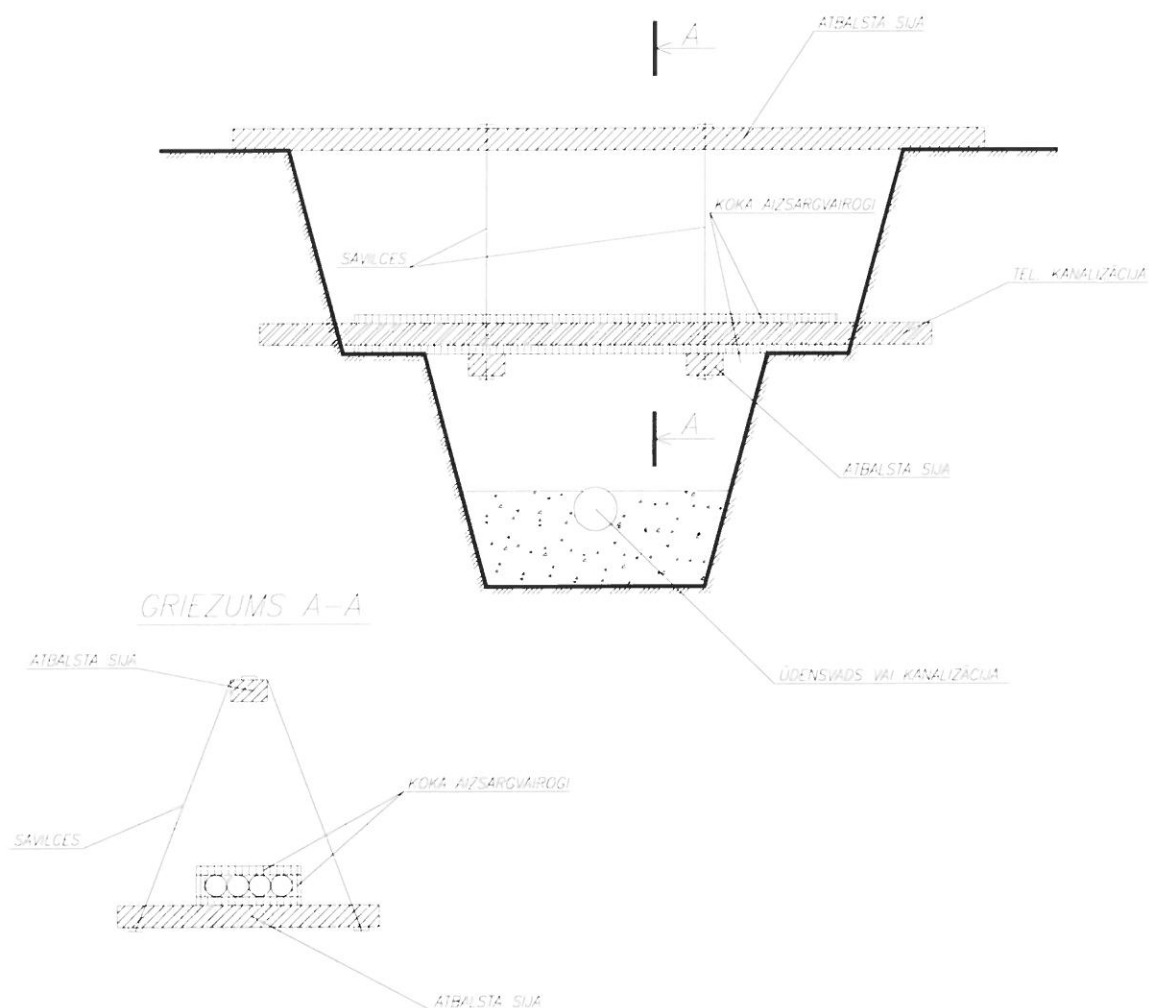
### PIEZĪMES

1. Izmēri doti metros (ja nav norādīta cita mērvienība).
2. Plastmasas cauruļvada izbūvi veikt atbilstoši izgatavotājfirmas prasībām.
3. Būvdarbu izpildes laikā ievērot pazemes komunikāciju un gaisvadu aizsardzības prasības.
4. Tranšējas platuma samazināšanai nogāzes sienas stiprināt ar divpusēju vairogu.

## PLĀNS

GRIEZUMS 1-1

SAKARU KANALIZĀCIJAS AIZSARDZĪBAS SHĒMA



## PIEZĪMES

1. AIZIĒGTS VEIKT ZĪMĒS DARBUS DZĪLĀK PAR 0,3m, PIELIETOJOT PNEIMATISKOS INSTRUMENTUS VAI LAUZNI.
2. ATRAKOT KABELI JĀNODROŠINA PĒT MEHĀNISKAJĒM BOJĀJUMĒM, IEMETOJOT 10S KOKA AIZSARGVĀRČOS.
3. JA, VEICOT ZĪMĒS DARBUS, TĒKĀ ATKLĀTS KABELIS, KAS NAV NORĀDĪTS DOKUMENTĀCĒ, JĀPĀRTRĀUC DARBI, JĀNODROŠINA KABELA SĀGLABĀŠANA UN JĀIZSAUC IEINTERESĒTO ORGANIZĀCIJU PĀRSTĀVJI.
4. AIZIĒGTS VEIKT GRUNTS PLANĒŠANU KABELU AIZSARGDZĪBAS ZONĀ, NEPRECIZĒJOT KABELA ATPAKŠĀNĀS DZĪLUMU AR KONTROLĀTRAKŠĀNAS PĀRĒMIENU.

## PLASTMASAS AKU VĀKU PRINCIPIĀLIE RISINĀJUMI

### "PELDOŠĀ" TIPA AKU VĀKU UZSTĀDĪŠANA BETONA BRUĢA IELĀS

