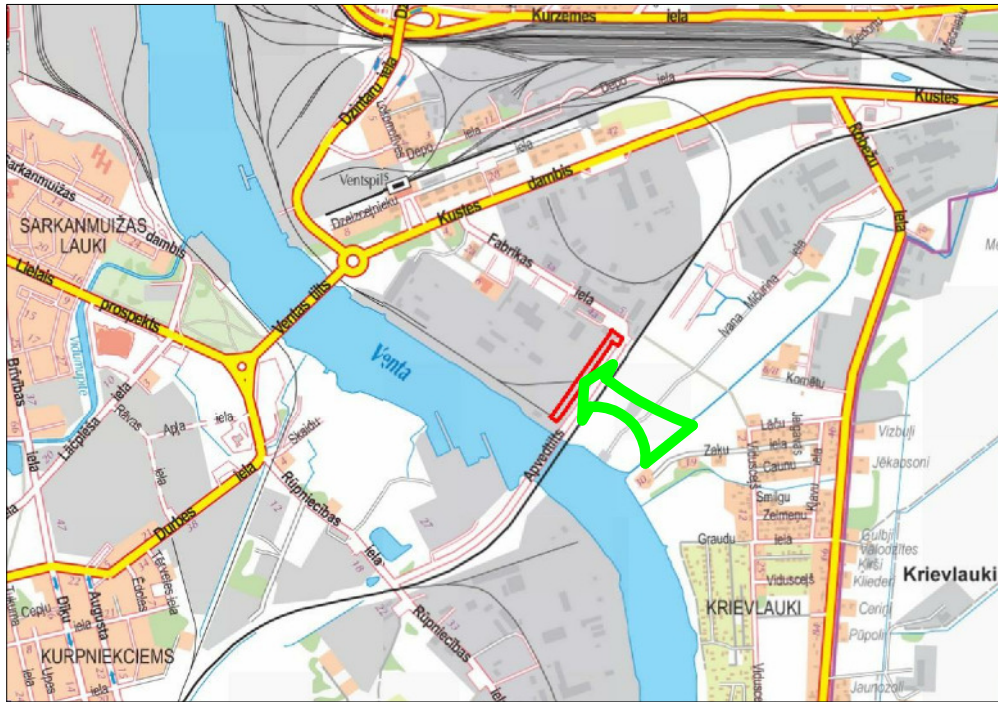


## Projektējamā objekta novietne



## Rasējumu sastāvs

Marka Nr.	Nosaukums	Piezīmes
ELT-001	Vispārējie rādītāji	
ELT-101	Trases shēma ar 10 kV kabeļa tīkliem	1:1000
ELT-201	Trases plāns ar 10 kV kabeļa tīkliem	1:250
ELT-202	Trases plāns ar 10 kV kabeļa tīkliem	1:250
ELT-203	Trases plāns ar 10 kV kabeļa tīkliem	1:250
ELT-204	Trases plāns ar 10 kV kabeļa tīkliem	1:250
ELT-301	Pieslēguma shēma	
ELT-311	Materiālu izmaksas. Darbu izmaksas	

## Tehniskie rādītāji

Nr.	Nosaukums	Daudz.
1	Pārcelt esošo kabeli AHXAMK - 3x240 Al+35Cu 10kV	462 m
2	Montēt kabeļa gala apdares TP9166	2 kompl.

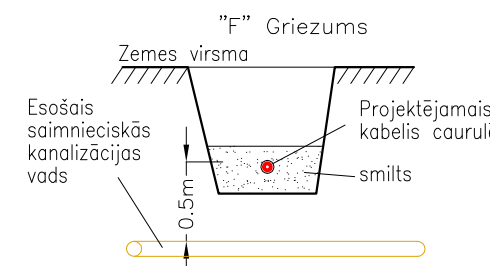
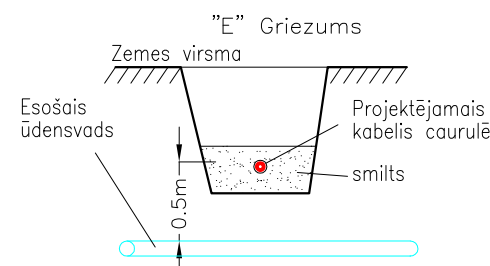
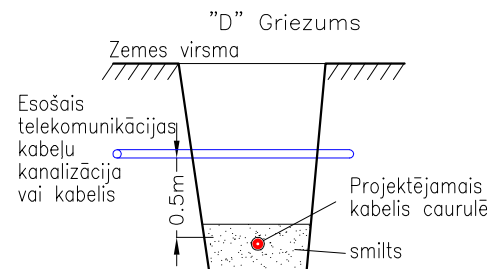
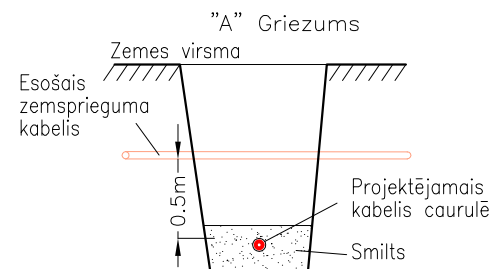
Tehniskā shēma izstrādāta ievērojot :

Latvijas Valsts Standartu

Noteikumus par Latvijas būvnormatīvu LBN 202-01 "Būvprojekta saturs un noformēšana"

Noteikumus par Latvijas būvnormatīvu LBN 201-07 "Būvju ugunsdrošība"

Proj. kabeļu raksturīgie šķērsojumi ar esošajām komunikācijām  
Ievērojot pieļaujamās attālumus līdz esošajām komunikācijām un objektiem.  
Dotie šķērsojuma mezgli ir uzdoti tipveida gadījumiem, bet tā kā nav  
precīzi zināmi visu komunikāciju guldīšanas dziļumi, tad šķērsojuma veidu  
pieņemt konkrēto komunikāciju atšūrfējot.



## 1. Vispārējā informācija.

Tehniskā shēma objektam „10 kV KL PĀRCELŠANA FABRIKAS IELĀ , VENTSPILĒ”  
izstrādāts pamatojoties uz A/S “Sadales tīkls” izdotajiem tehniskajiem noteikumiem  
Nr.30EF40 - 06.04 / 796 no 19.07.2013 .  
Būvprojekta saskaņojumus un akceptu skatīt 1. Sējuma rasējuma lāpā GP-1-011.  
Paredzamais būvniecības laiks - 2014.gads.

## 2. 10 kV elektro spēka tīkli.

Piebraucamā ceļa izbūvei nepieciešams esošo 10kV kabeļu iznešana ārpus  
braucamās daļas. Dotā projektā paredzēti sekojoši darbi: esošos 10kV kabeļa posmus ar  
kabeļiem AHXAMK-W-3x240Al/35Cu 10kV līdz TP 9166 atrakt un ieguldīt jaunā tranšējā  
ceļa malā. Par cik kabeļus nākas saīsināt , TP 9166 kabeļiem montēt jaunas gala apdares.  
Zem iebrauktuves paralēli Fabrikas ielai izbūvēt 5 rezerves caurules EVOCAB  
HARD ar 1250N stiprību .

Visus būvniecības un montāžas darbus veikt pēc materiālu un darbu apjomu  
saraksta.

## 3. Zemes darbi.

Kabeļa tranšeju rakt pielietojot tehniku un ar rokām.  
Kabeļi ieguldīt tranšējā ne mazāk kā 0.7m dziļumā no zemes virsmas. Kabelis  
tranšējā tiek guldīts uz ne mazāku kā 10cm smilts spilvenu un pēc tā ieguldīšanas tas  
tiek  
aizbērts ar smiltīm, ne mazāk kā 10 cm biezā kārtā. Virs kabeļa tiek ieklāta signāllenta un  
tranšēja tiek aizbērts ar grunti.Krustojuma vietas ar citiem tīkliem veikt saskaņā ar  
esošiem  
normatīviem.

Gar koku saknēm ,zem ielas braucamās daļas un vietās ,kur kabelis pietuvojas vai  
krustojas ar citām komunikācijām, kabeli ievilkst plastikāta caurulē D160mm.

Pirms seguma atjaunošanas paredzēt nestspēju pārbaudi uz šķembu virskārtas ,uz  
ietves nodrošināt 80 MPa,uz iebrauktuvēm 120MPa.

Fabrikas ielas sarkanās līnijas robežās seguma atjaunošanas darbi paredzēti ceļa  
daļā , jo būvniecībai jānotiek vienlaicīgi ar ielas izbūvi.

Visus elektrobūvniecības darbus veikt saskaņā ar pastāvošām normām un  
noteikumiem.

## Projektēto ELT tīklu apzīmējumi

- w2 — - Pārceltie esošie 10 kV kabeļi
- - Aizsargcaurules D110mm , D160mm
- - Zaļās zonas atjaunošana
- - Bruģakmens seguma atjaunošana




Šī būvprojekta ELT daļas risinājumi  
atbilst Latvijas būvnormatīviem, kā arī  
tehnisko noteikumu prasībām.

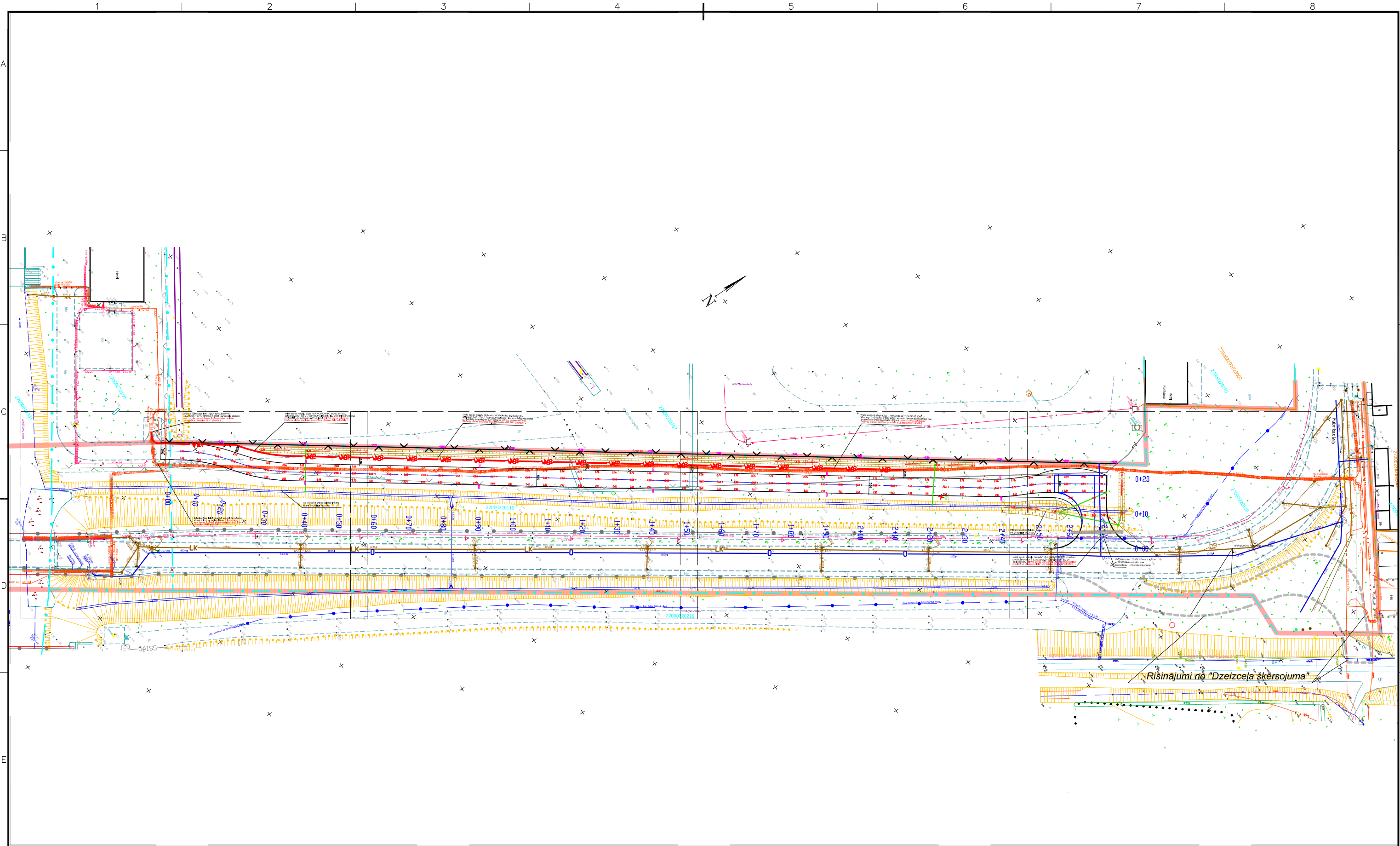
Būvprojekta daļas  
vadītājs

08. 2013.  
(datums)

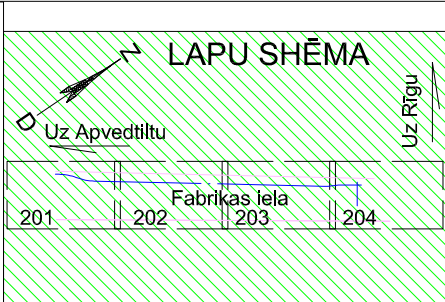
Inž. Kārlis Draviņš  
(vārds, uzvārds)  
sert. Nr.72-M-27/04  
(sertifikāta nr)




(paraksts)

Pasūtītājs:		A/S "Sadales tīkls"			
Projekts		Piebraucamā ceļa izbūve uz nekustamo īpašumu Fabrikas ielā 12, Ventspilī			
 <b>Schübler-Plan</b> SIA "SPI - Ventspils"		Rasējums			
		VISPĀRĒJIE RĀDĪTĀJI			
<div>Uztavas iela 8, LV 3601 Ventspils Tālr. 3627810, Fakss 3627815 E-pasts ventspils@splv</div>		Stacija	Marka	Mērogs	ELT-001
		TP	ELT	N/A	
Projekta Nr.	Sert.Nr. 72-M-27/04	Pārbaudīja	Būvprojekta vadītājs	Datums	Projekta Nr.
K.Draviņš		I. Baņķis		12.08.2013.	VBOP 2013/145



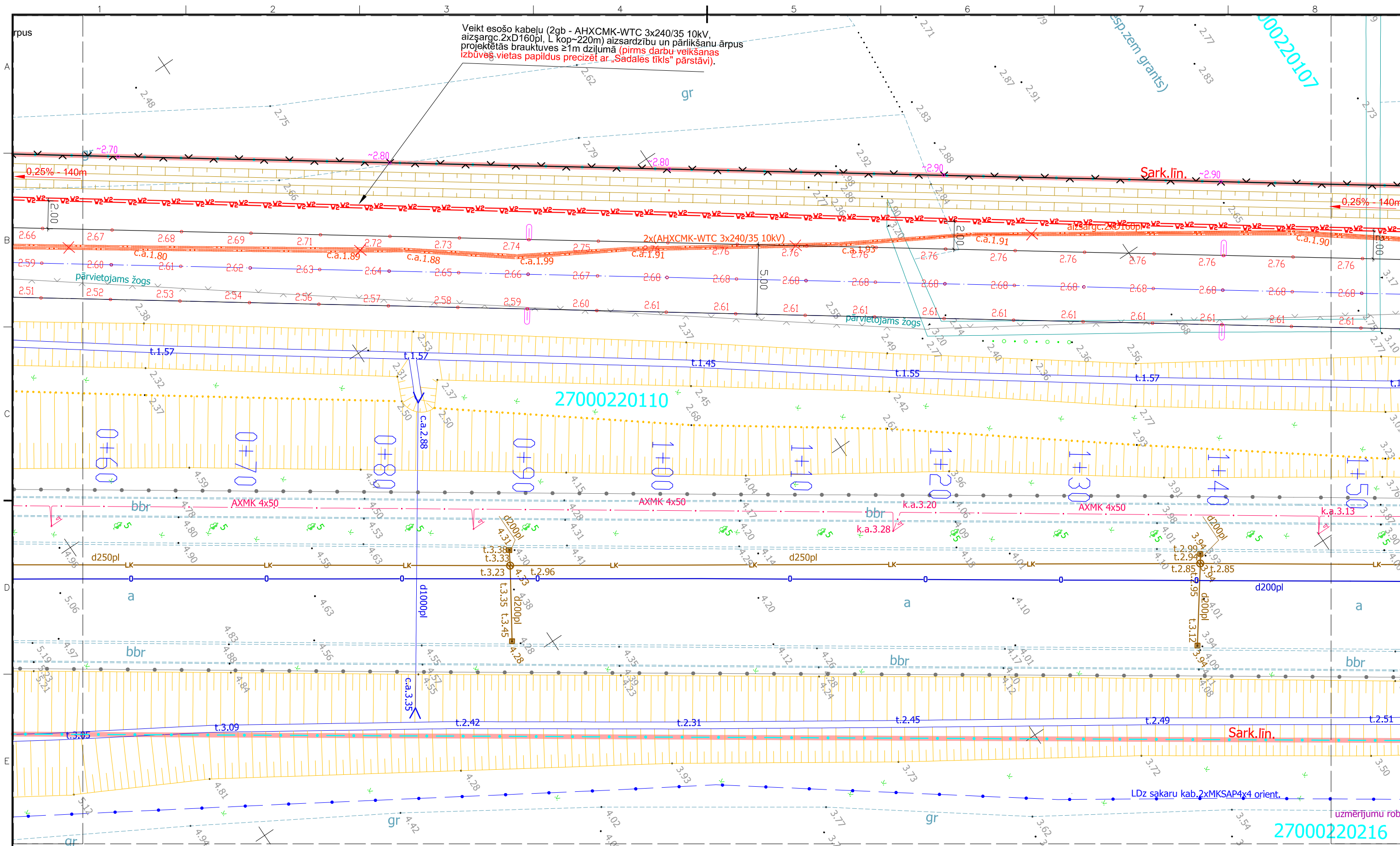
- Norādījumi**
- 1. Vispārīgos norādījumus skatīt lapā GP-1-001.
  - 2. Rasējumu sarakstu skatīt lapā GP-1-001.
  - 3. Skatīt kopā ar tipveida normālprofiliem GP-5.



Pasūtītājs:		A/S "Sadales tīkls"				
Projekts		Piebraucamā ceļa izbūve uz nekustamo īpašumu Fabrikas ielā 12, Ventspilī				
 Uztavas iela 8, LV 3601 Ventspils Tālr. 3627810, Fakss 3627815 E-pasts ventspils@sp.lv		Rasējums				
		Trases shēma ar 10 kV kabeļa tīkliem				
 K. Draviņš	 I. Baņķis	Stadija	Marka	Mērogs	Projekta Nr. VBOP 2013/145	
		TP	ELT	1:1000		
		Būvprojekta vadītājs		Datums		
		I. Baņķis		12.08.2013.		



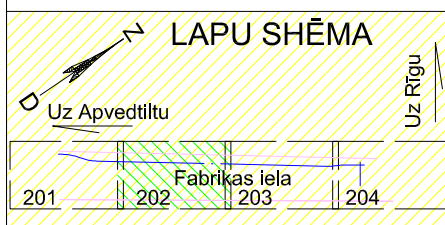




Veikt esošo kabelu (2gb - AHXCMK-WTC 3x240/35 10kV, aizsargc. 2x D160pl, L kop ~220m) aizsardzību un pārlikšanu ārpus projektētās brauktuves  $\geq 1$  m dziļumā (pirms darbu veikšanas izbūvēs vietas papildus precizēt ar „Sadales tīkls” pārstāvi).

- PROJEKTĒTIE APZĪMĒJUMI**
- Brauktuves apmales (100.30.15)
  - Brauktuves apmales (100.22.15)
  - Ietves apmales (100.20.08), grants seguma mala
  - Ass
  - Piketāža
  - Augstuma atzīme
  - Aizsargcaurule un rezerves caurule
  - Lietus ūdens kanalizācija. Aka. Gūlija.
  - Ūdensvads
  - Demontējami UKT tīkli

- Norādījumi**
- Vispārīgos norādījumus skatīt lapā GP-1-001.
  - Rasējumu sarakstu skatīt lapā ELT-001 un GP-1-001.
  - Skatīt kopā ar tipveida normālprofilu GP-5.
  - ELT vispārējie rādītāji lapā ELT-001.
  - Posmos, kuros nepieciešams pārlīgt esošos elektrības kabelus un izbūvēt jaunus UK tīklus, kabelu pārlīkšanu veikt pirms UKT izbūves).
  - Ģeotehnisko izpēti skatīt "Vispārējā daļā".



Pasūtītājs: A/S "Sadales tīkls"	
Projekts: Piebraucamā ceļa izbūve uz nekustamo īpašumu Fabrikas ielā 12, Ventspilī	
Rasējums: Trases plāns ar 10 kV kabeļa tīkliem	
Projekta Nr.: VBOP 2013/145	
Projekta gads: 2013	
Projekta mērogs: 1:250	
Projekta datums: 12.08.2013.	
Projekta autors: I. Baņķis	
Projekta pārbaudītājs: I. Baņķis	
Projekta sērijas: 72-M-27/04	
Projekta izstrādātājs: I. Baņķis	
Projekta izstrādātāja adrese: Uzturības iela 8, LV 3601 Ventspils	
Projekta izstrādātāja tālrunis: 3627810, Fakss 3627815	
Projekta izstrādātāja e-pasts: ventspils@spil.lv	

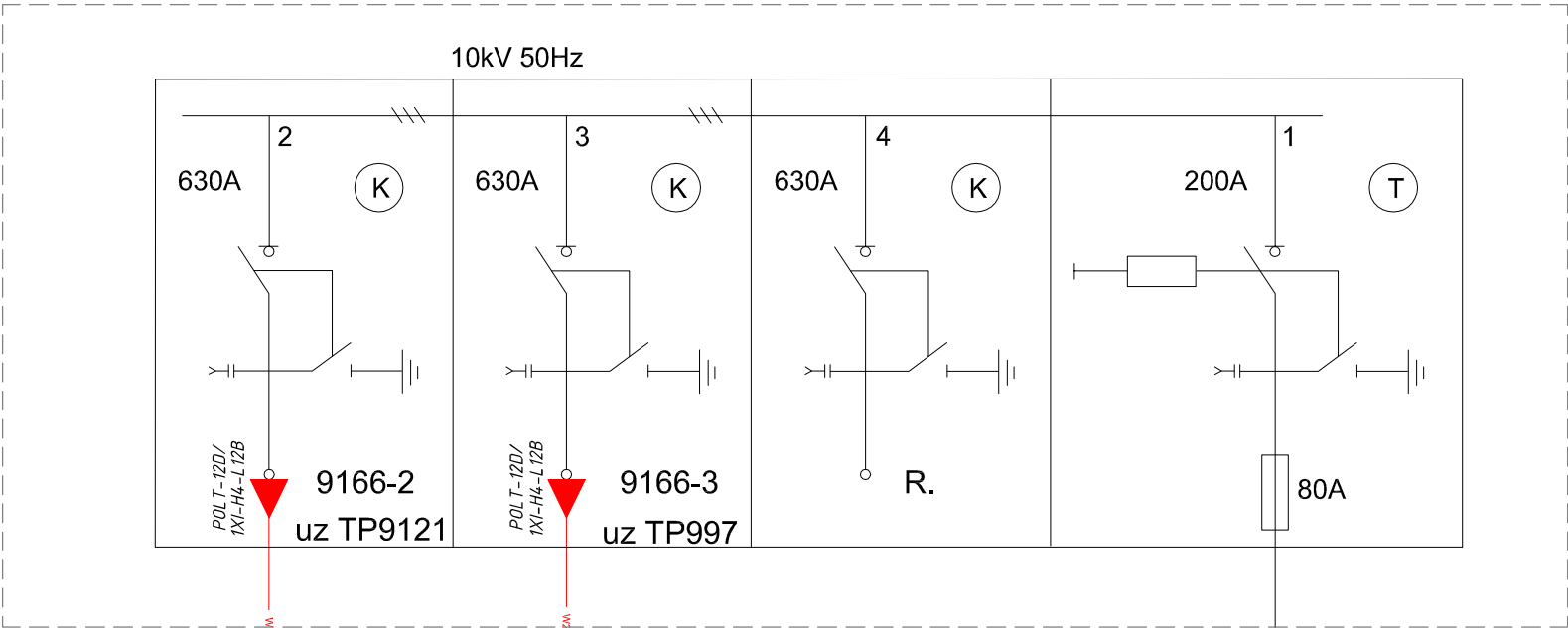






# Pieslēguma shēma

## TP9166 KTA<sub>b</sub> 10kV esošā slēgiekārtā



Fabrikas iela

Esošie 10 kV kabeļi


Esošais kabelis AHXAMK-W-3x240Al/35Cu-10kV  
pārceļamais posms L=231 m


uz TP997

Esošais kabelis AHXAMK-W-3x240Al/35Cu-10kV  
pārceļamais posms L=231 m

uz TP9121

Piezīmes: Projekta sastāvu un paskaidrojumus skatīties lapā ELT-001.

Pasūtītājs:		A/S "Sadales tīkls"	
Projekts		Piebraucamā ceļa izbūve uz nekustamo īpašumu Fabrikas ielā 12, Ventspilī	
 Uztavas iela 8, LV 3601 Ventspilī Tālr.: 3627810, Fakss 3627815 E-pasts: ventspils@spl.lv		Rasējums	
		Pieslēguma shēma	
Projekta Nr.		Stacija	Marka
K.Draviņš		TP	ELT
Pārbaudīja		Mērogs	N/A
I. Baņķis		Datums	ELT-301
Būvprojekta vadītājs		12.08.2013.	
I. Baņķis		VBOP 2013/145	

Pasūtītājs: A/S "Sadales tīkls"			
Projekts: Piebraucamā ceļa izbūve uz nekustamo īpašumu Fabrikas ielā 12, Ventspilī			
 Uztavas iela 8, LV 3601 Ventspilī Tālrunis: 3627810, Fakss 3627815 E-pasts: ventspilis@spl.lv		Rasējums: Materiālu izmaksas. Darbu izmaksas.	
		Stacija: TP	Marka: ELT
Projektējam: Sert.Nr. 72-M-27/04 K.Draviņš		Pārbaudīja: I.Baņķis	Mērogs: N/A
		Būvprojekta vadītājs: I.Baņķis	Datums: 12.08.2013.
			Projekta Nr.: VBOP 2013/145