

SASKAŅOTS
APN tīklu inženieris

Andris Žeimunds

2014. gada 30. 06.

TP/1^o NR.27.
SASKAŅOTS

APN vadītāja vietniece
infrastruktūras jautājumos

Ieva Vanaga

2014. gada 30. jūnijs

AS "Sadale tīkls"

Eksploataācijas funkcija
Vietumu eksploataācijas daļa
Ventspils nodales meistars

SASKAŅOTS

Nr. 2055

2014. g. 17. 06.

Gints Reinbergs

SASKAŅOTUMS Nr.

Ventspils pilsētas pašvaldības
testādes "Komunālā pārvalde"
direktors: A. Kausenietis
2014. g. 17. 06.

SASKAŅOTS

Ventspils brīvostas pārvaldes
Tehniskās nodaļas vadītājs M. Petrovskis

2014. g. 17. jūnijs

Lattelecom
Vladimirs Prusakovs
SIA Lattelecom
Reģionālā biznesa attīstības daļa
Tīkla informācijas un līniju aizsardzības nodaļas
Līniju uzraudzības inspektors

SASKAŅOTS ar SIA Lattelecom

Nr. 14
2014. g. 17. 06.

VAS LATVIJAS VALSTIS
Tehniskās nodaļas vadītājs
17.06.2014.

SASKAŅOTS

Pašvaldības SIA "ŪDEKA"
Tehn. daļas vadītājs V. Oromeris

VRS Ventspils pārvaldes
priekšnieka vietniece
(paras. jautājumos)

R. Garais
17.06.14.

NORĀDĪJUMI

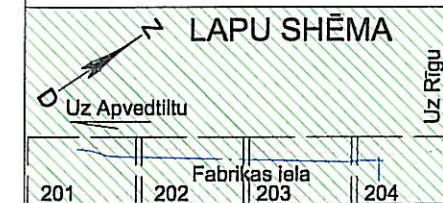
1. Rasējumu sarakstu skatīt lapā (GP-1-001)
2. Izmantotos un pievienotos dokumentu skatīt būvprojekta daļās -1., "Vispārējā daļa", 4., "Specifikācijas"
3. Paskaidrojuma rakstu skatīt būvprojekta daļā -1., "Vispārējā daļa"

16.06.2014. KOREKCIJU norādījumi:

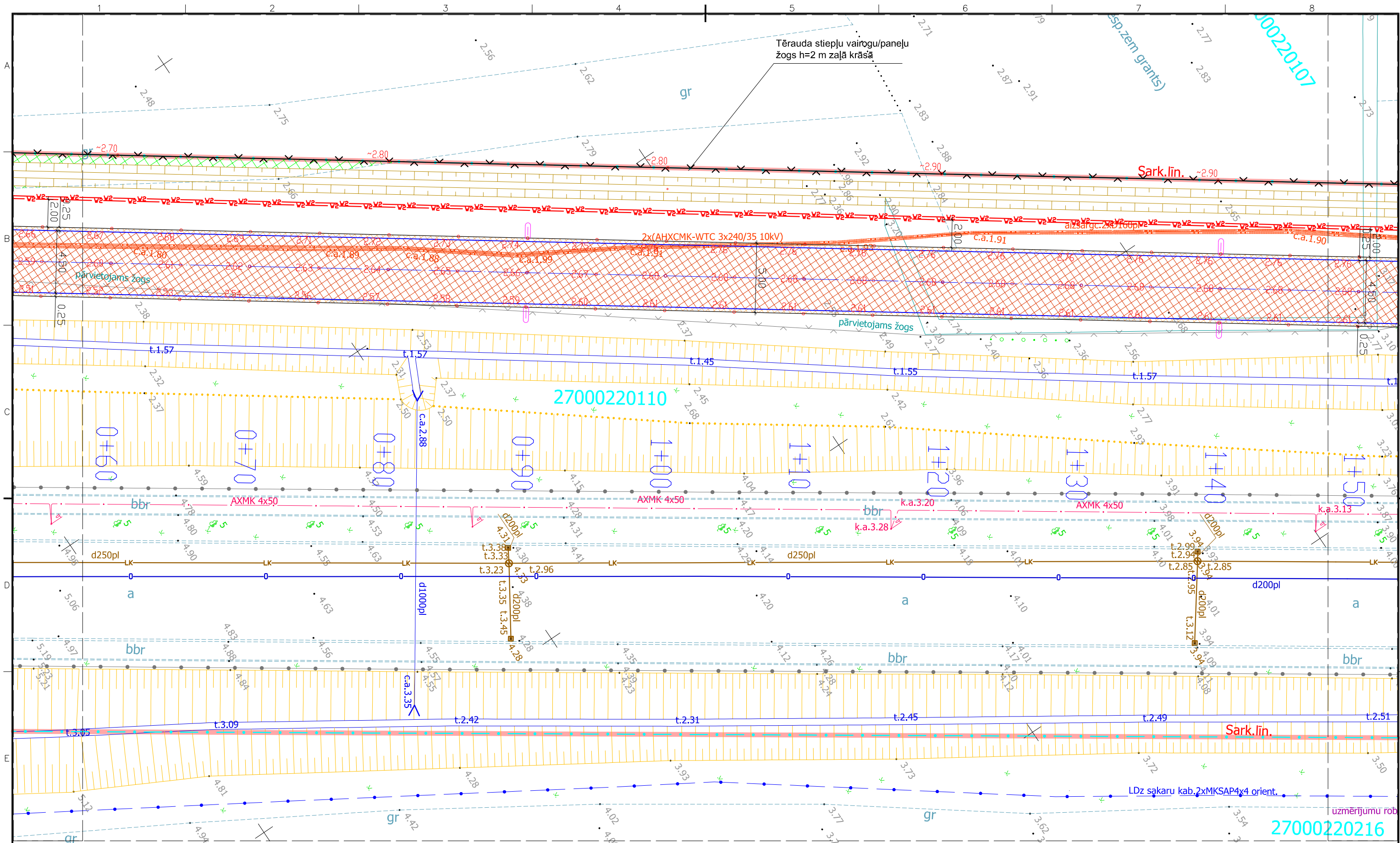
1. Korekciju aprakstu un pielietošanu skatīt "Paskaidrojuma rakstā".

Šī būvprojekta GP, LKT daļu risinājumi atbilst Latvijas
būvnormatīviem, kā arī citu normatīvo aktu prasībām
Būvprojekta GP, LKT daļas vad. Imants Baņķis
Būvprakses sertifikāts Nr.20-6726
2014.g. 16.jūnijs.

Šī būvprojekta risinājumi atbilst Latvijas
būvnormatīviem, kā arī citu normatīvo aktu prasībām
Būvprojekta vadītājs Imants Baņķis
Būvprakses sertifikāts Nr.20-6726
2014.g. 16.jūnijs.



Pasūtītājs: "Ventspils brīvostas pārvalde"	
Projekts: Piebraucamā ceļa izbūve uz nekustamo īpašumu Fabrikas ielā 12, Ventspilī	
Rasējums: Vispārējā nodaļa Generālplāns un saskaņojumi	
Stadija: TP	Marka: GP
Mērogs: 1:1000	Projekta Nr.: GP-1-011A
Projekta Nr.: R.Gubāts	Pārbaudīja: I. Baņķis
Būvprojekta vadītājs: I. Baņķis	Datums: 16.06.2014.
Projekta Nr.: VBOP 2013/145	



PROJEKTĒTIE APZĪMĒJUMI

- Brauktuves apmales (100.30.15)
- Brauktuves apmales (100.22.15)
- Grants/šķembu seguma mala
- Brauktuve (betona bruģakmens)
- A. Piebraucamais ceļš
- Brauktuve (betona bruģakmens)
- B. Pieslēgums Fabrikas ielā
- Nomale (grants segums)
- Pielaiduma zona
- Rekultivēt (zāliens)
- Nozāģējams koks

0+50
2.59

Gūlija

206

Ass
Piketāža

Augstuma atzīme

Nogāze

Apgaismojuma laterna

Ceļa zīme, Nr. atbilstoši LVS

Panduss (ratiņu nobrauktuve) - tips, kur ieviešanas pieslēgums atrodas vienā līmenī ar brauktuvi (skat. GP-5-001)

Norādījumi

- Vispārīgos norādījumus skatīt lapā GP-1-001.
- Rasējumu sarakstu skatīt lapā GP-1-001.
- Skatīt kopā ar tipveida normālprofilu GP-5.

16.06.2014. KOREKCIJU norādījumi:

- Korekciju aprakstu un pielietošanu skatīt "Paskaidrojuma rakstā".

LAPU SHĒMA



Pasūtītājs:

Projekts

Rasējums

Segums un satiksmes organizācija

Plāns

Stādīja

TP

Marka

GP

Mērogs

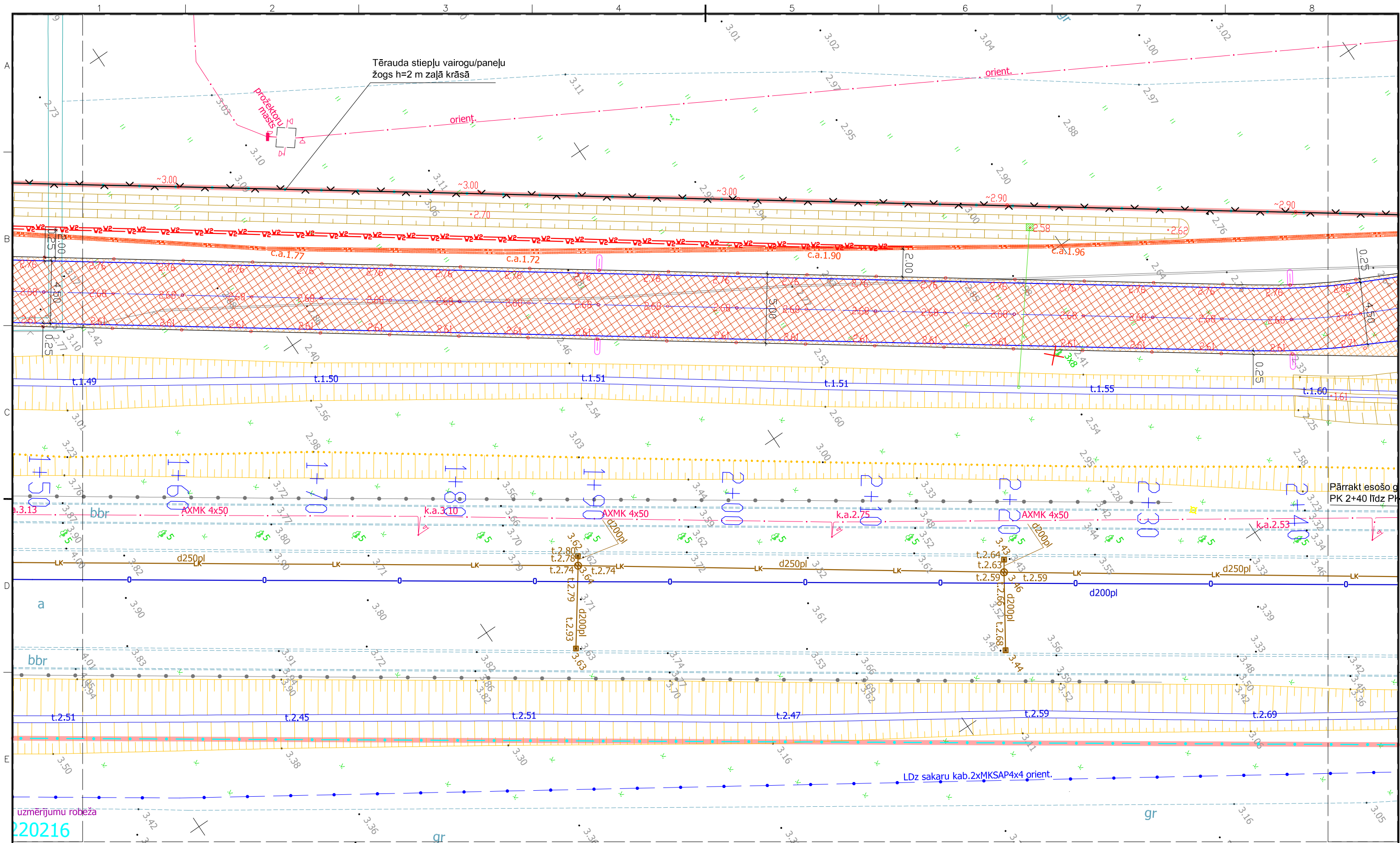
1:250

Datums

16.06.2014.

Projekta Nr.

VBOP 2013/145



PROJEKTĒTIE APZĪMĒJUMI

- Brauktuves apmales (100.30.15)
- Brauktuves apmales (100.22.15)
- Grants/šķembu seguma mala
- Brauktuve (betona bruģakmens)
- A. Piebraucamais ceļš
- Brauktuve (betona bruģakmens)
- B. Pieslēgums Fabrikas ielai
- Nomale (grants segums)
- Pielaiduma zona
- Rekultivēt (zāliens)
- Nozāģējams koks

0+50

2.59

Gūlija

Ass

Piketāža

Augstuma atzīme

Nogāze

Apgaismojuma laterna

Ceļa zīme, Nr. atbilstoši LVS

Panduss (ratiņu nobrauktuve) - tips, kur ievies pieslēgums atrodas vienā līmenī ar brauktuvi (skat. GP-5-001)

2

2m-2.tips

100x100

Norādījumi

- Vispārīgos norādījumus skatīt lapā GP-1-001.
- Rasējumu sarakstu skatīt lapā GP-1-001.
- Skatīt kopā ar tipveida normālprofilu GP-5.

16.06.2014. KOREKCIJU norādījumi:

- Korekciju aprakstu un pielietošanu skatīt "Paskaidrojuma rakstā".

LAPU SHĒMA



Pasūtītājs:

Projekts

Rasējums

Segums un satiksmes organizācija

Plāns

Stadija

TP

Marka

GP

Mērogs

1:250

Datums

16.06.2014.

Projekta Nr.

VBOP 2013/145



SIA "SPĪ - Ventspils"

Uzdevuma loma: 8. LV 3601 Ventspils

Tālrunis: 63627810

E-pasts: ventspils@spil.lv

Projekta Nr.

VBOP 2013/145

Projekta Nr.

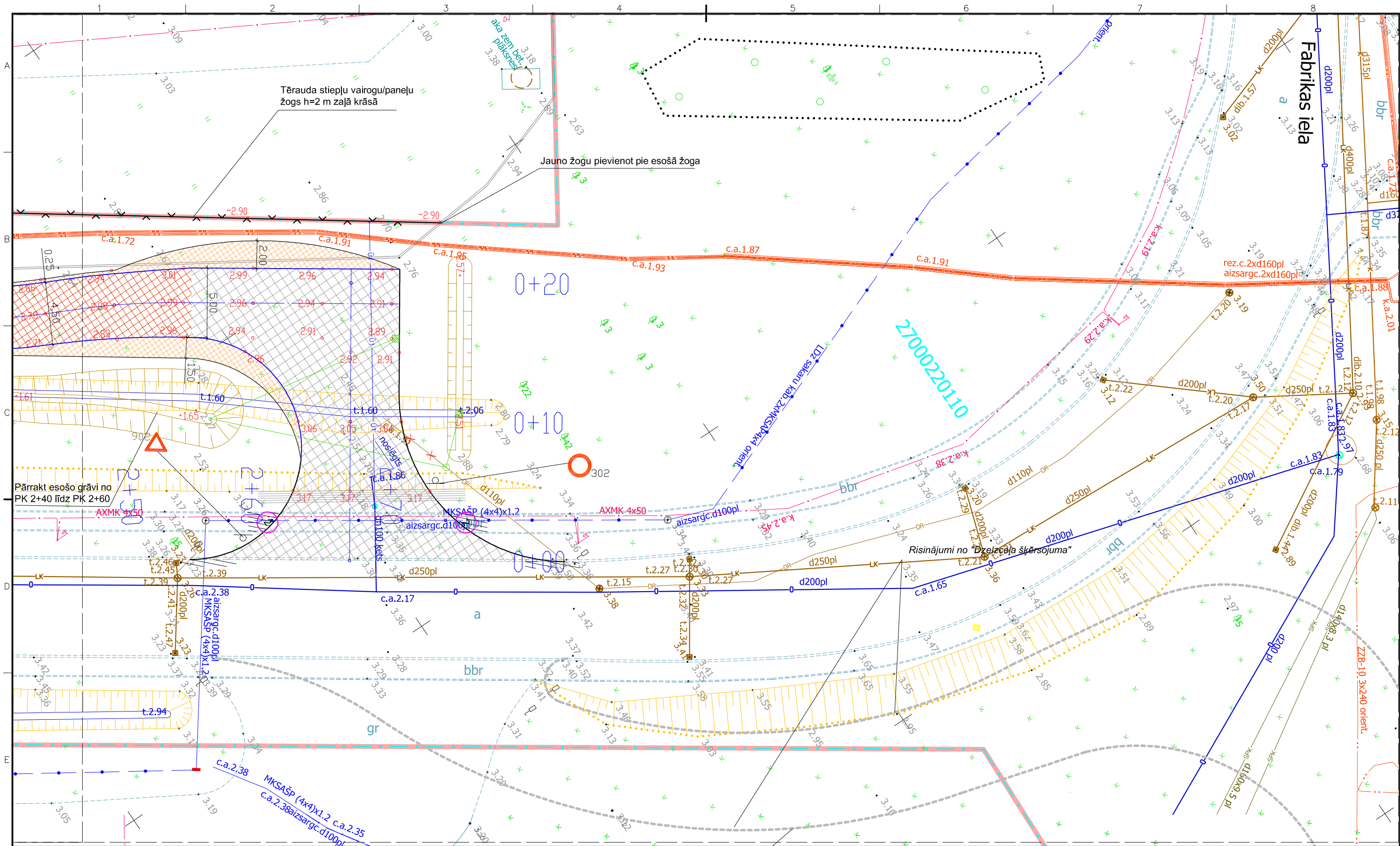
VBOP 2013/145

Projekta Nr.

VBOP 2013/145

Projekta Nr.

VBOP 2013/145



PROJEKTĒTIE APZĪMĒJUMI

- Brauktuves apmales (100.30.15)
- Brauktuves apmales (100.22.15)
- Grants/šķembu seguma mala
- Brauktuve (betona bruģakmens)
- A. Piebraucamais ceļš
- Brauktuve (betona bruģakmens)
- B. Pieslēgums Fabrikas ielai
- Nomale (grants segums)
- Pielaiduma zona
- Rekultivēt (zāliens)
- Nozāģējams koks

0+50
o.259

Gūlija



2m-2.tips

001x

2

- Ass
- Piketāža
- Augstuma atzīme
- Nogāze
- Apgaismojuma laterna
- Ceļa zīme, Nr. atbilstoši LVS

Panduss (ratiņu nobrauktuve) - tips, kur ievies pieslēgums atrodas vienā līmenī ar brauktuvi (skat. GP-5-001)

Norādījumi

- Vispārīgos norādījumus skatīt lapā GP-1-001.
- Rasējumu sarakstu skatīt lapā GP-1-001.
- Skatīt kopā ar tipveida normālprofilu GP-5.

16.06.2014. KOREKCIJU norādījumi:
1. Korekciju aprakstu un pielietošanu skatīt "Paskaidrojuma rakstā".

LAPU SHĒMA





Pasūtītājs:		"Ventspils brīvostas pārvalde"			
Projekts		Piebraucamā ceļa izbūve uz nekustamo īpašumu Fabrikas ielā 12, Ventspilī			
 Uzdevums iela 8, LV 3601 Ventspils Tāl. 63627810 E-pasts ventspils@spi.lv		Rasējums			
		Segums un satiksmes organizācija Plāns			
 R. Gubāts		Stadija	Marka	Mērogs	GP-4-204A
		TP	GP	1:250	
Projekta Nr.		Būvprojekta vadītājs	Datums	Projekta Nr.	
R. Gubāts		I. Baņķis	16.06.2014.	VBOP 2013/145	

Diagram illustrating the cross-section of a road structure with the following layers and strengths:

- Top Layer:** Concrete slab (Betona bruģis 8cm) with a strength of 130 MPa.
- Second Layer:** Stikšķembas fr.0-11 3cm.
- Third Layer:** Šķembas fr. 0-45 15cm.
- Fourth Layer:** Ģeorezģis DT-30.
- Fifth Layer:** Šķembas fr. 0-45 10cm.
- Sixth Layer:** Ģeotekstils NW-15.
- Seventh Layer:** Salizturīgā kārtā 60cm.
- Eighth Layer:** Zemes klātnē.

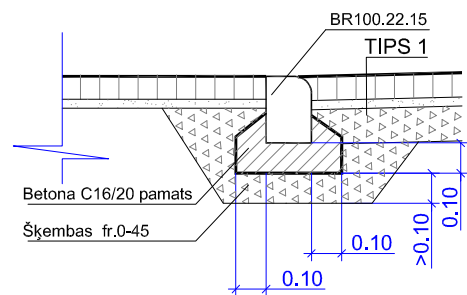
Strength values (MPa) are indicated on the left side of the diagram:

- 130 MPa
- 100 MPa
- 45 MPa
- ~15 MPa

Dimensions are indicated on the right side of the diagram:

- 0.40
- 0.20

ratīņu nobrauktuve



The diagram illustrates a road cross-section with the following layers and properties:

- Top Layer:** Concrete slab (Betona bruģis 8cm), Stikšķemba fr.0-11 3cm.
- Second Layer:** Gravel (Šķemba fr. 0-45 25cm), Geotextile NW-15.
- Third Layer:** Salizturīgā kārtā 50cm.
- Bottom Layer:** Zemes klātnē.

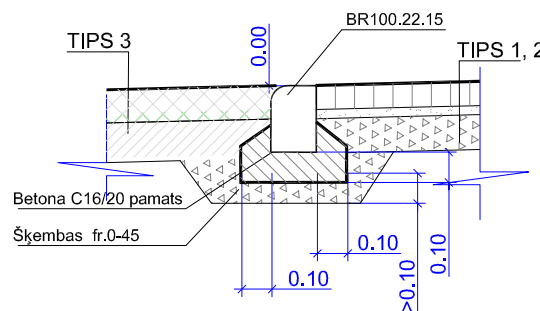
Pressure values (MPa) are indicated on the left side of the diagram:

- 120 MPa (at the top surface)
- 80 MPa (at the interface between the concrete slab and the gravel layer)
- 45 MPa (at the interface between the gravel layer and the 50cm layer)
- ~15 MPa (at the bottom surface)

Dimensions and thicknesses are indicated on the right side of the diagram:

- 0.30 (thickness of the gravel layer)
- 0.20 (thickness of the 50cm layer)

iebrauktuve



The diagram illustrates a cross-section of a road structure with the following layers and properties:

- Grants - šķembu maisījuma segums fr.0-32s 10cm**: A layer of granular material with a maximum size of 32 mm, 10 cm thick.
- Šķembas fr. 0-45 20cm**: A layer of granular material with a maximum size of 45 mm, 20 cm thick.
- Ģeotekstils NW-15 ***: A geotextile layer.
- Salizturīgā kārtā 50cm**: A layer of material with a thickness of 50 cm.
- Zemes klātnē**: The ground layer below the structure.

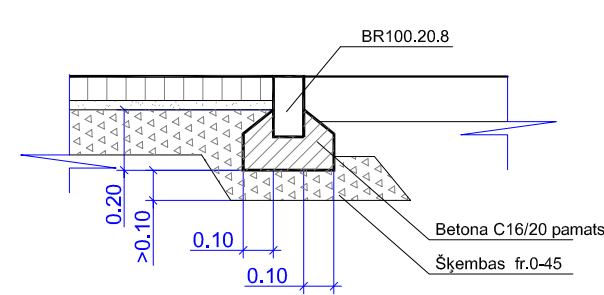
Pressure values are indicated on the left side of the diagram:

- 100 MPa
- 80 MPa
- 45 MPa
- ~15 MPa

Vertical dimensions are indicated on the left side of the diagram:

- 0.30
- 0.20

ietve zāliens



Šķembas

0.50

0.50

0.50

0.20

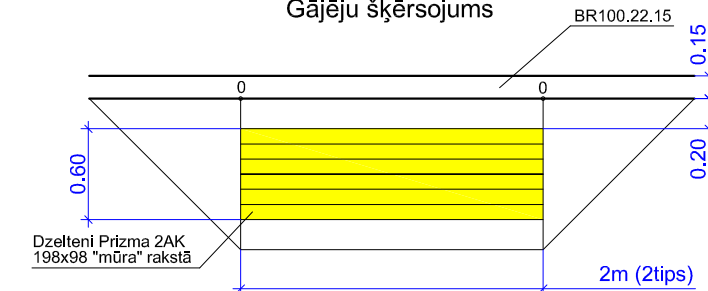
≥20cm smilšu spilvens

Georēžģis ar stieples stiprību virs 30kN/m jebkurā virzienā.

* - Blietēt nepielietojot vibrāciju

The diagram illustrates a cross-section of a road ditch (ievalka). The ditch is defined by a green line representing the ground surface and a hatched area representing the ditch bed and slopes. The ditch is symmetrical with a central flat bottom. The width of the ditch at the top is divided into three segments: two side slopes of approximately 0.60 units each and a central flat bottom of 0.50 units. The slopes are indicated by a dashed line with a slope of approximately 1:3. The ditch is labeled "ievalka" in the center. The bottom of the ditch is labeled "Zālājs". The depth of the ditch is indicated as greater than 0.20 units. The radius of the ditch is labeled as R~0.8.

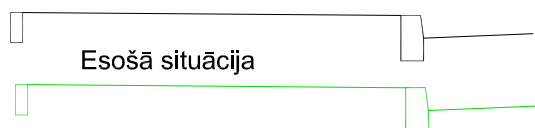
Gājēju šķērsojums



16.06.2014. KOREKCIJU norādījumi:
1. Korekciju aprakstu un pielietošanu skatīt "Paskaidrojuma rakstā".

Projektētā situācija

Esošā situācija



1. Izmēri un augstuma atzīmes dotas metros.
2. Apakšzemes komunikācijas skatīt inženiertīklu rasējumu lapās, pirms būvdarbu uzsākšanas precizēt pie attiecīgā komunikācijas īpašnieka.
3. Būvdarbu laikā ievērot pazemes komunikāciju aizsardzības prasības.
4. Ceļu un celiņa šķerskritumu skatīt rasējumu lapās GP-2.
5. Brauktuves asfalta seguma frēzēšanas un citus demontāžas darbus veikt rūpīgi, nebojājot brauktuves apmales (un to betona stiprinājumu).
6. Ievalku izbūves nepieciešamās vietas precizēt būvniecības laikā ar projekta autoru.
7. Esošo asfalta segumu salaiduma vietās precīzi piezāgēt. Segas konstrukciju tipi un mezgli lapā GP-5-001.
8. Ielas brauktuves segas būvniecība veicama pēc gruntsūdens līmeņa pazemināšanas ~1,2 m zem ceļa segas virsmas.
9. Ģeotehniskās izpētes datus skatīt "Vispārējā daļā".

 "Ventspils brīvostas pārvalde"

Piebraucamā ceļa izbūve uz nekustamo
Īpašumu Fabrikas ielā 12, Ventspilī

Užavas iela 8, LV 3601 Ventspils
Tālr. 63627810, Fakss 63627815
E-pasts ventspils@spt.lv

Rasējums	Ceļa sega
	Segas konstrukciju tipi un mezgli

Pārbaudīja	
I. Bankis	

Mērogs	Lapa
1:25	GP-5-001A
Datums	Projekta Nr.
16.06.2014.	VBOP 2013/145

