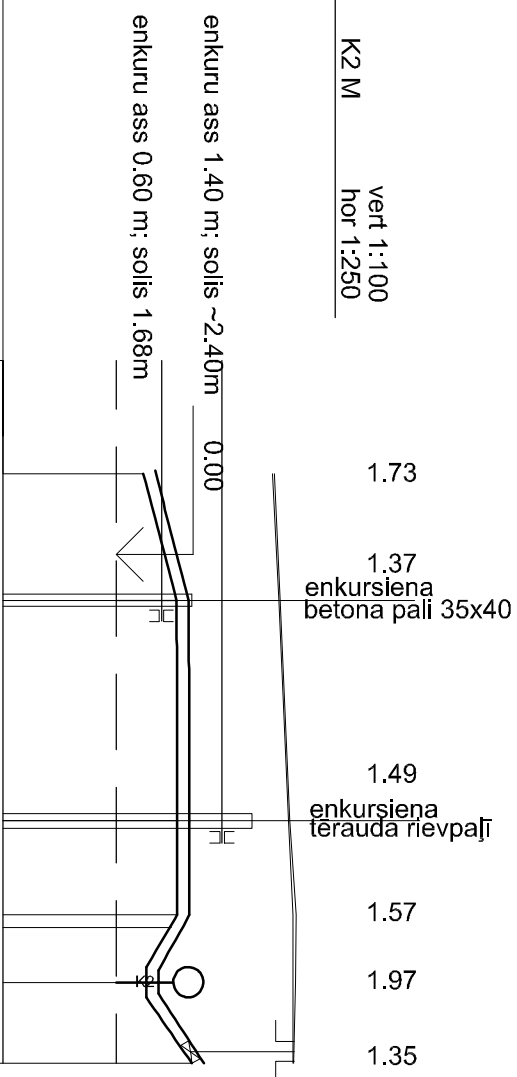
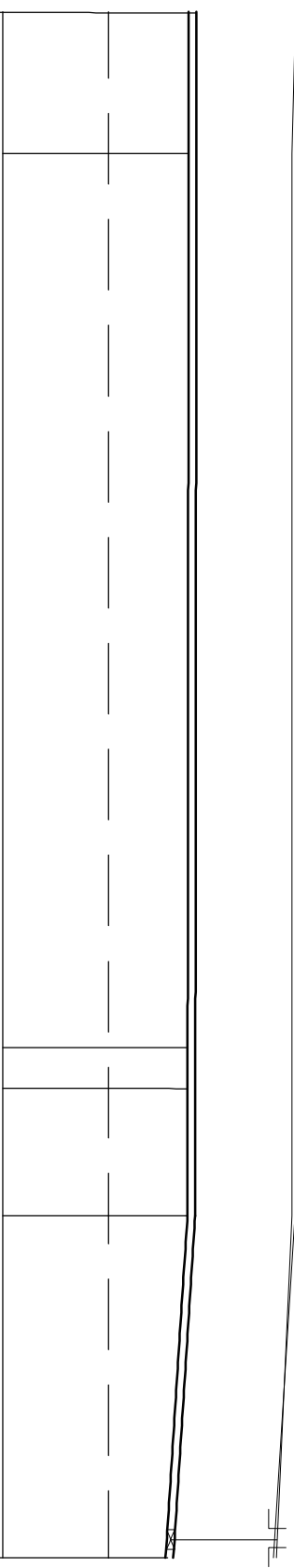


Piestātne Nr.3



Caurules apakšas jeb teknes atzīmes	0.36	0.80	0.81	0.81	0.40	1.00
Projektējamā zemes virsmas atzīme	2.09	2.17	2.30	2.38	2.37	2.35
Esoša zemes virsmas atzīme	2.07	2.15	2.28	2.34	2.34	2.34
Caurules apzīmējums un izolācijas veids	d160 PE PN10					
Pamatne	Rūpīgi nobīvēta smiltis pamatne h = 0.1 m; ģeotekstils; šķēmbas 0.10 m					
Slīpums	0.11	0.001	0.000	0.24	0.28	0.28
Garums	4.19	7.29	3.11	1.73	2.17	2.17
Attālums	4.19	7.29	3.11	4.90		
Akas, punkta, pagriezienu leņķa numurs	L3 90°	L4S4 90°	F			



1.14	1.14	1.12	1.12	1.12	0.81
2.65	2.60	2.60	2.61	2.62	2.38
2.69	2.65	2.64	2.64	2.64	2.34
d110 PE PN10					
Rūpīgi noblīvēta smiltis pamatne h = 0.1 m; ģeotekstils; šķembas 0.10 m					
		0.0005		0.026	
5.10		42.61		12.09	
5.10		31.64	1.45	4.51	12.09
L3 90°	L8 90°	L7 45°	L6 45°	L5 90°	S4

[illegible]