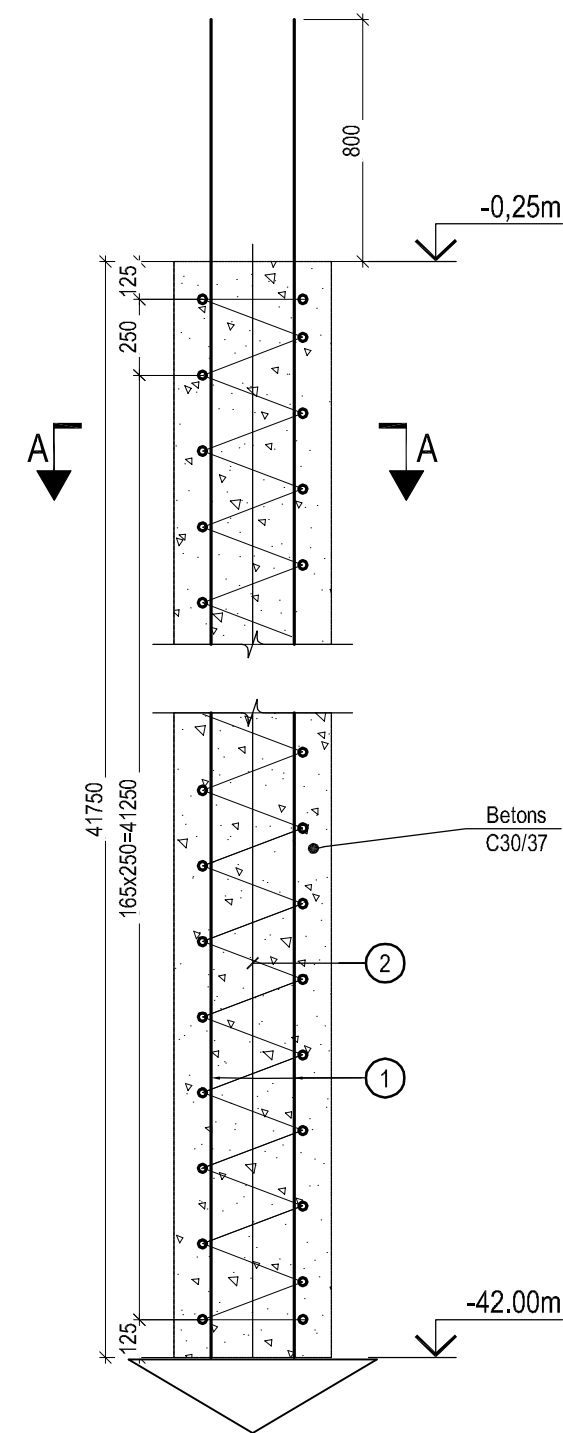
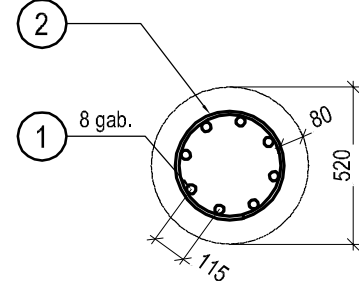


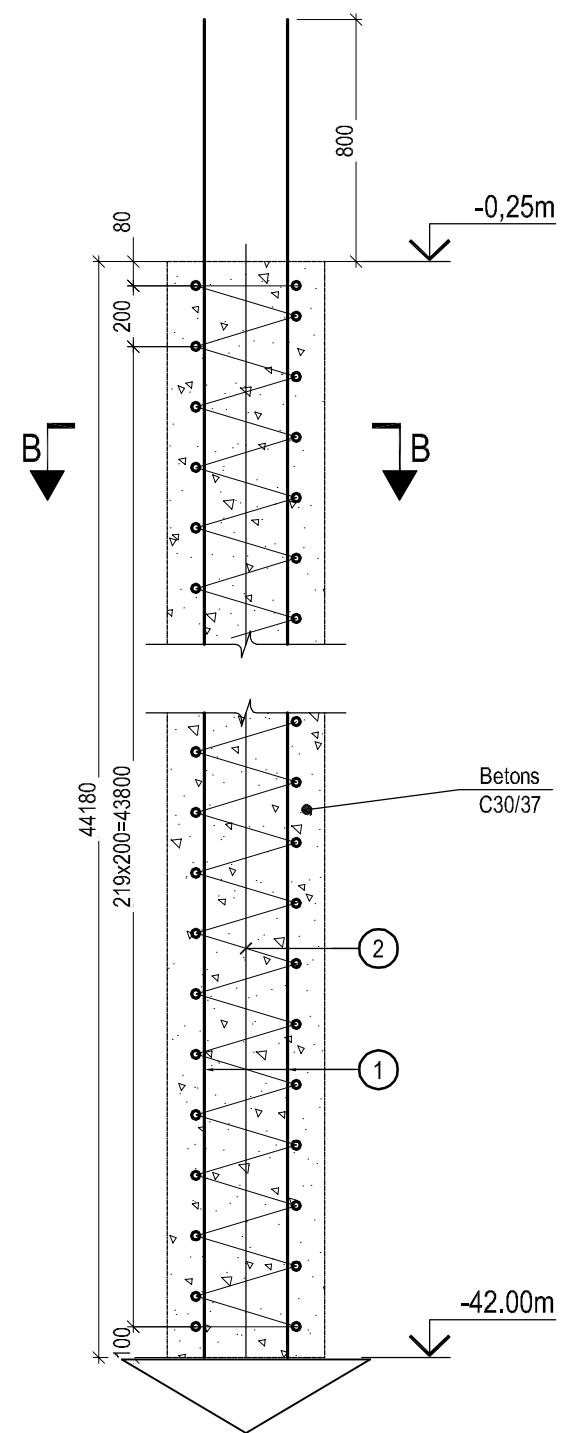
Dz.betona pālis DbP-1
M 1:25



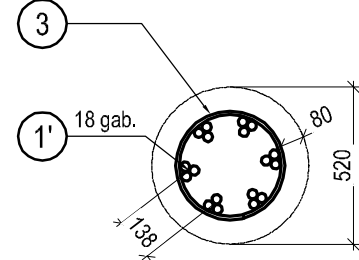
GRIEZUMS A-A
M 1:25



Dz.betona pālis DbP-2
M 1:25 (slīpums 3:1)



GRIEZUMS B-B
M 1:25



MATERIĀLU SPECIFIKĀCIJA VIENAM PĀLIM

Elementa marka	Poz. Nr.	Apzīmējums	Nosaukums	Daudz.	Kop. garums m	Masa, kg	Piezīmes
Dz.betona pālis DbP-1 – gab		Bst 500S	Stiegrojums				
	1		Stiegras Ø28, L=42550mm	8	340.4	1644.1	
	2		Stiegras Ø12, L=157260mm	1	157.26	139.6	
			KOPĀ:		497.66	1783.7	
			MATERIĀLI				
Dz.betona pālis DbP-2 – gab		C30/37	Betons		8.87 m ³		
		Bst 500S	Stiegrojums				
	1'		Stiegras Ø28, L=44980mm	18	809.6	3910.4	
	3		Stiegras Ø12, L=17843mm	1	178.43	215.9	
			KOPĀ:		988.03	4126.3	
			MATERIĀLI				
		C30/37	Betons		9.38 m ³		

Piezīme:

1. Stiegrojuma stieņus visos krustojumos savstarpēji savienot sametinot vai sasienot ar atlaidinātu dzelzs stiepli. Metināšanas tehnoloģijai un materiāliem jāatbilst LVS EN ISO 2560 prasībām.

								</	