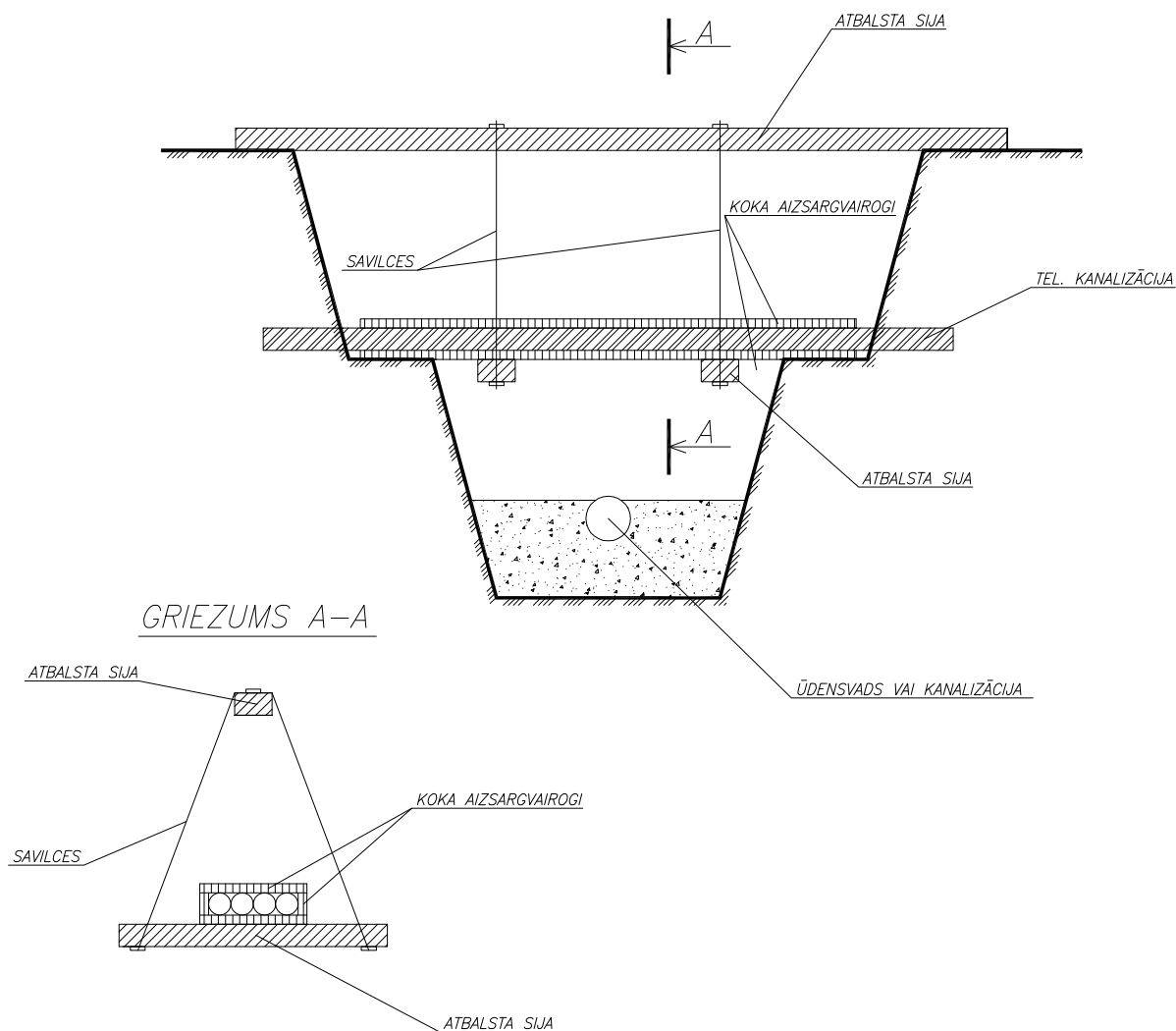


SAKARU KANALIZĀCIJAS AIZSARDZĪBAS SHĒMAPIEZĪMES

1. AIZLIEGTS VEIKT ZEMES DARBUS DZILĀK PAR 0.3m, PIELIETOJOT PNEIMATISKOS INSTRUMENTUS VAI LAUZNĪ.
2. ATRAKTIE KABEĻI JĀNODROŠINA PRET MEHĀNISKAJIEM BOJĀJUMIEM, IEVIETOJOT TOS KOKA AIZSARGVAIROGOS.
3. JA, VEICOT ZEMES DARBUS, TĪK ATKLĀTS KABELIS, KAS NAV NORĀDĪTS DOKUMENTĀCIJĀ, JĀPĀRTRAUC DARBI, JĀNODROŠINA KABELA SAGLABĀŠANA UN JĀIZSAUC IEINTERESĒTO ORGANIZĀCIJU PĀRSTĀVJI.
4. AIZLIEGTS VEIKT GRUNTS PLANĒŠANU KABELU AIZSARDZĪBAS ZONĀ, NEPRECIZĒJOT KABELA ATRAKŠANĀS DZILUMU AR KONTROLATRAKŠANAS PAŅĒMIENU.