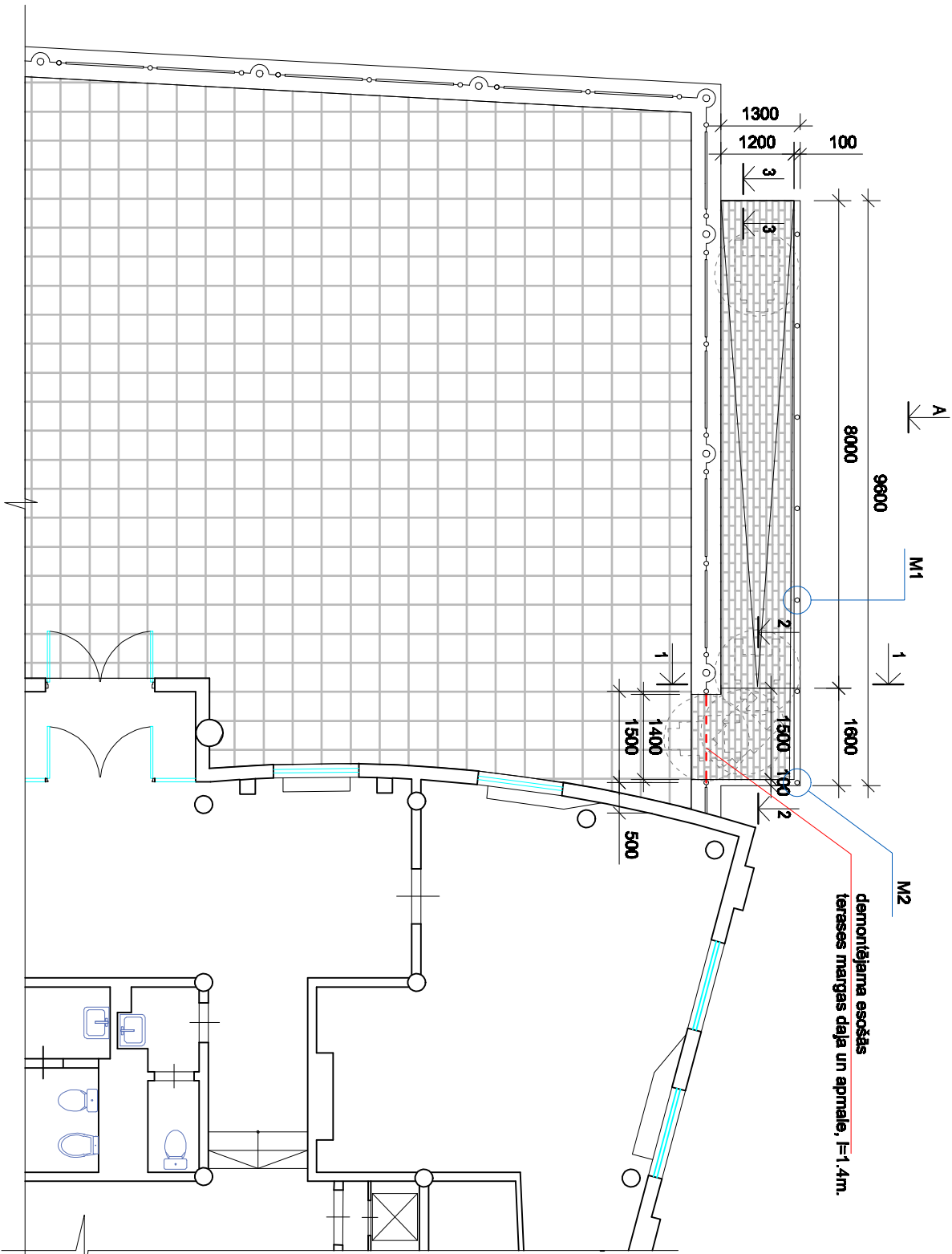
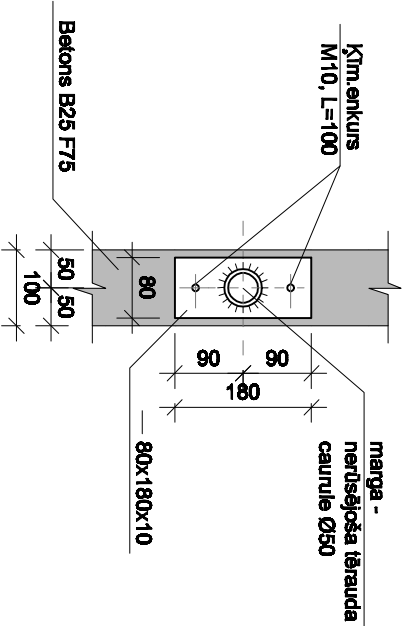


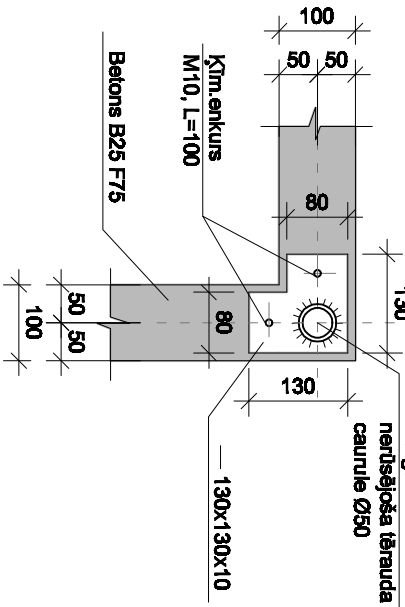
PANDUSS PLĀNĀ
M 1 : 100



M1
M 1 : 10

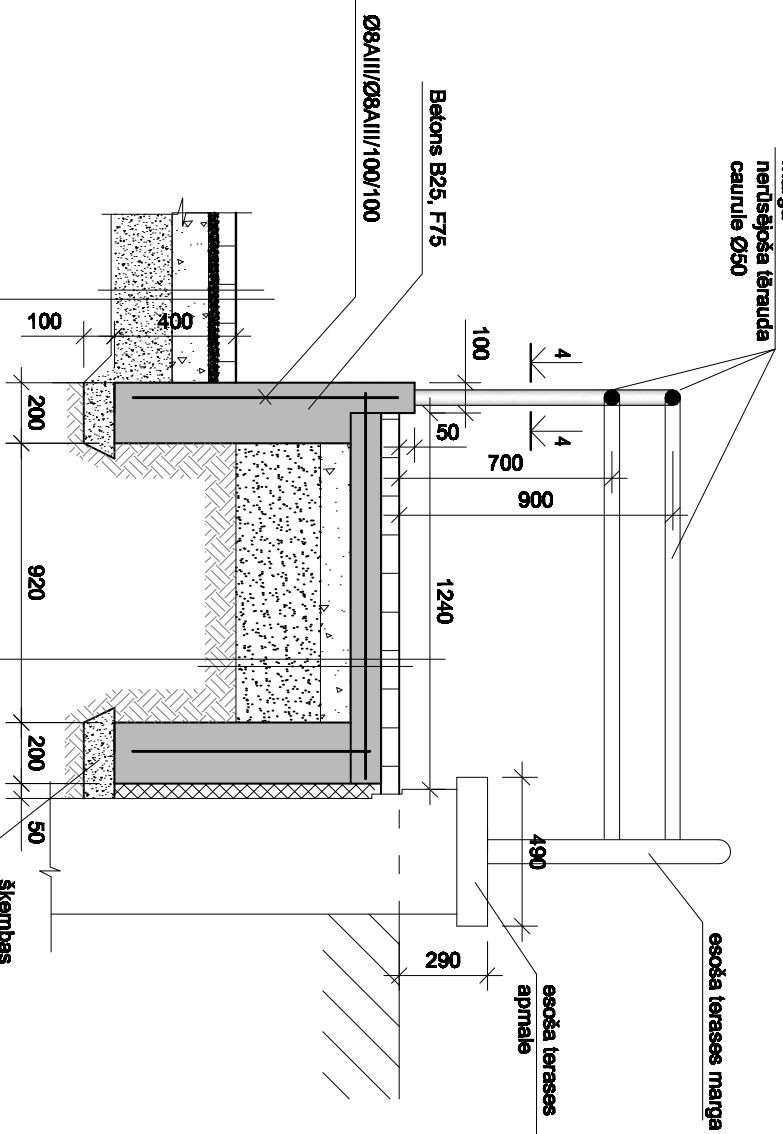


M2
M 1 : 10




Betona bruģakmens segums - 60mm
Sijāta rupja smiltis (fr.0-5mm) - 30-50mm
Šķembu maisījums (fr.0-40mm) - 120mm
Drenējoša smiltis - 200mm
Esošā pamata grunts

1-1
M 1 : 25



Betona bruģakmens segums - 60mm
Betons B25, F75 ar stieņoj. Ø8AIII/Ø8AIII/100/100 - 100mm
Šķembas - 100mm
Uzberāta blīvēta grunts

PIEZĪĻE: SKATS "A", ŠĶĒLUMS 2-2, 3-3 SKAT. LAPĀ AR-2.

PROJEKTIĒTĀIS					L. DZIRNAVU IELA Nr.24 VENTSPILS, LV-3001 tēl. 63629169 e-pasts: ventprojekts@inbox.lv	
PASŪTĪTĀIS	Ventspils brīvostas pārvalde, reģ.Nr.LV90000284085					
PROJEKTS	Pandusa izbūve Ventspils brīvostas pārvaldes ēkas ieejas mezgliam Jāņa ielā 19, Ventspilī					
RASĒJUMS	Panduss plānā, šķēlums 1 - 1,					
	OBJEKTA Nr. 14.046	STADIJA TP	MĀRKĀ AR	LAPĀ 1	MĒROGS 1 : 100	
PROJEKČĒJA	UZVĀRDS				DATUMS	
ARHITEKTE	I. ZELĪTE					
IZSTRĀDĀJA	S. PETENČOVA				11.2014.	