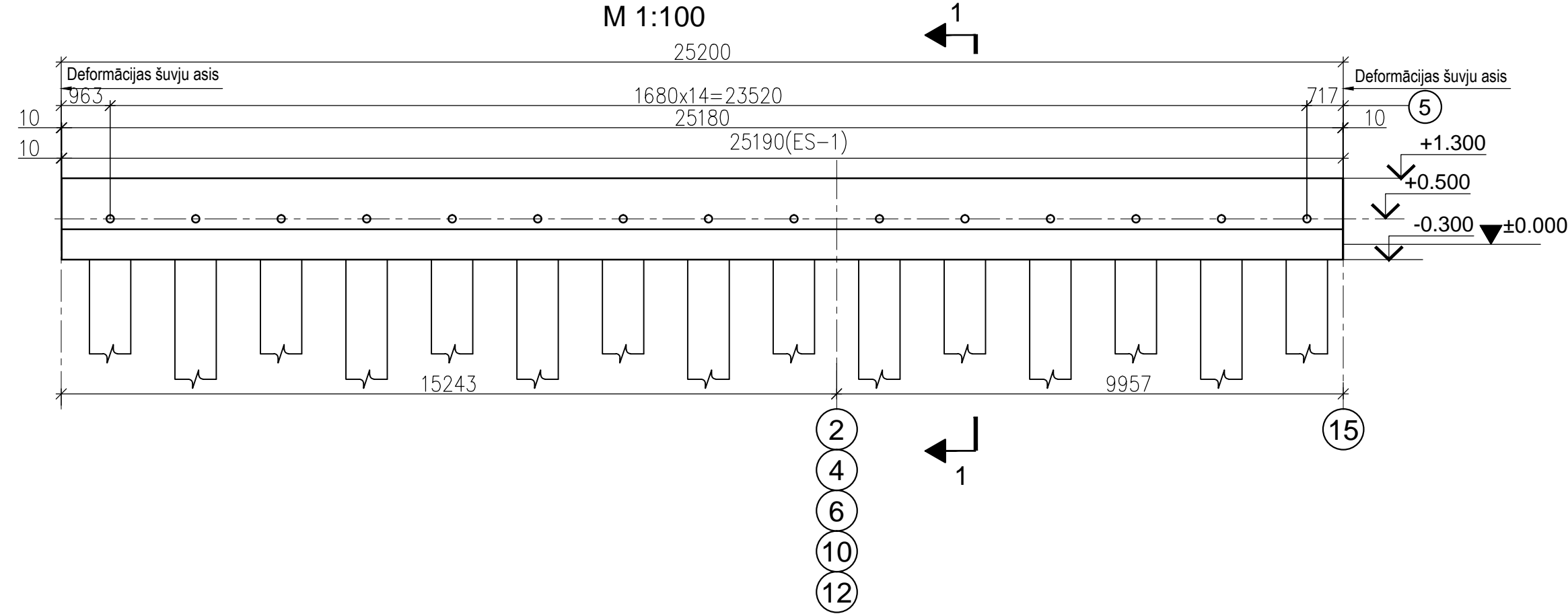
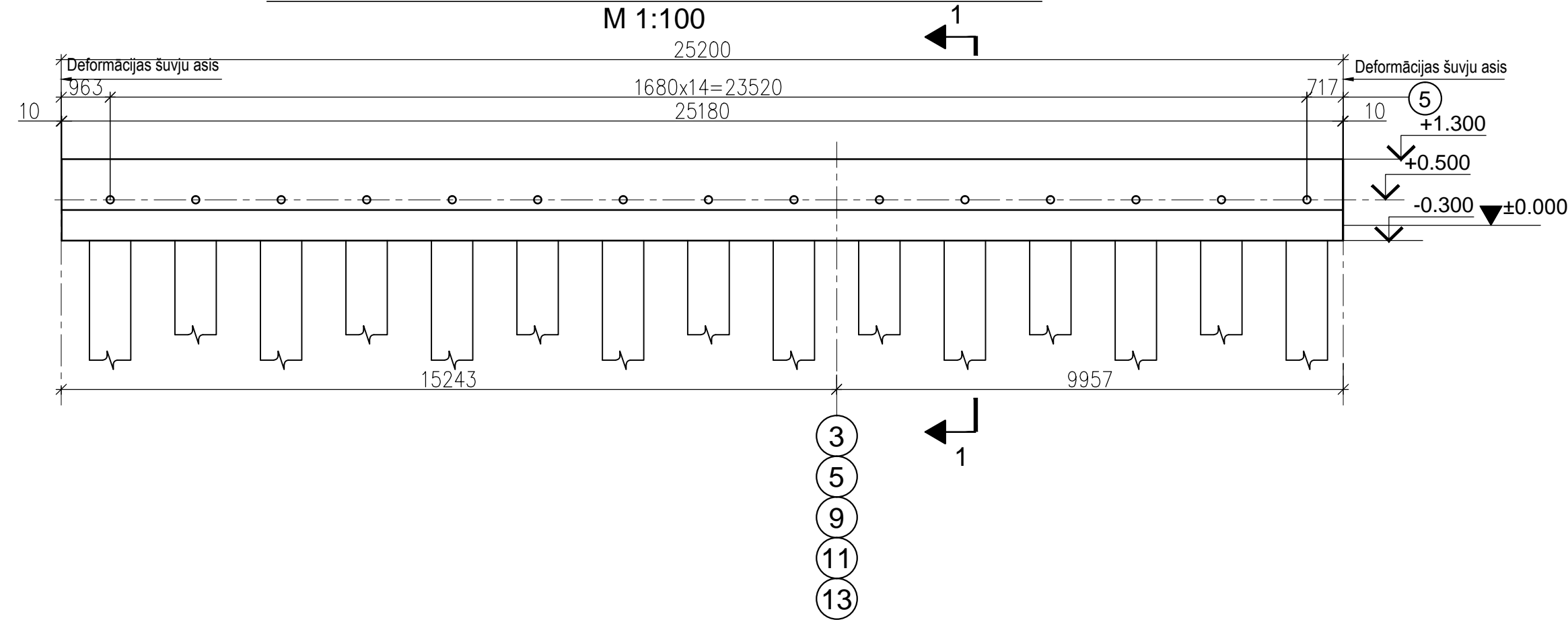


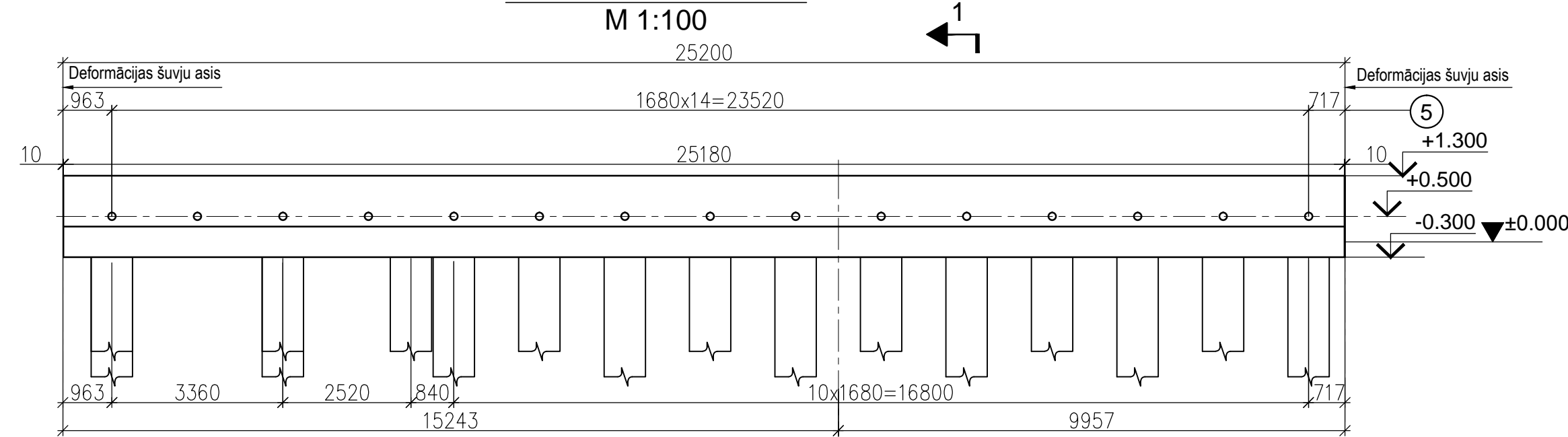
FASĀDE ES-1;ES-3;ES-5;ES-9;ES-11.



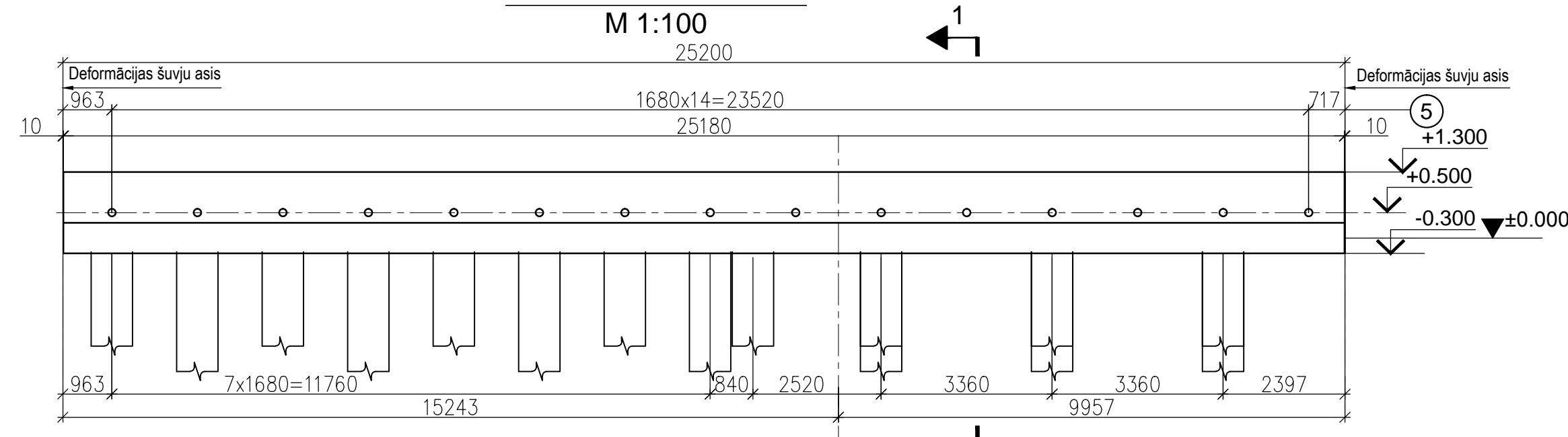
FASĀDE ES-2;ES-4;ES-8;ES-10;ES-12.



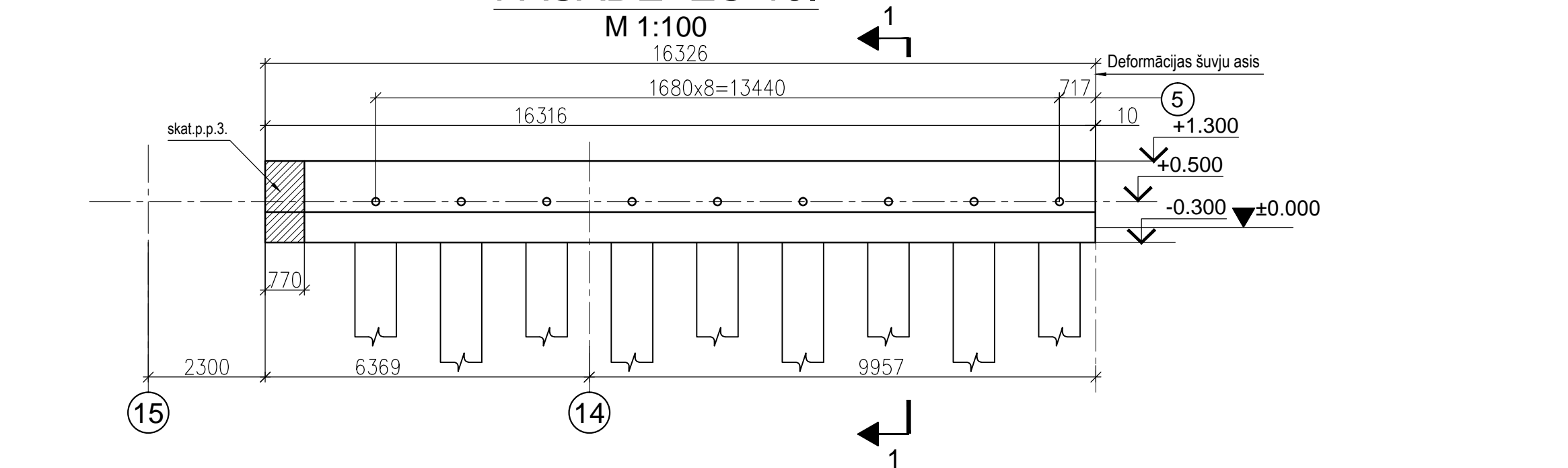
FASĀDE ES-6.



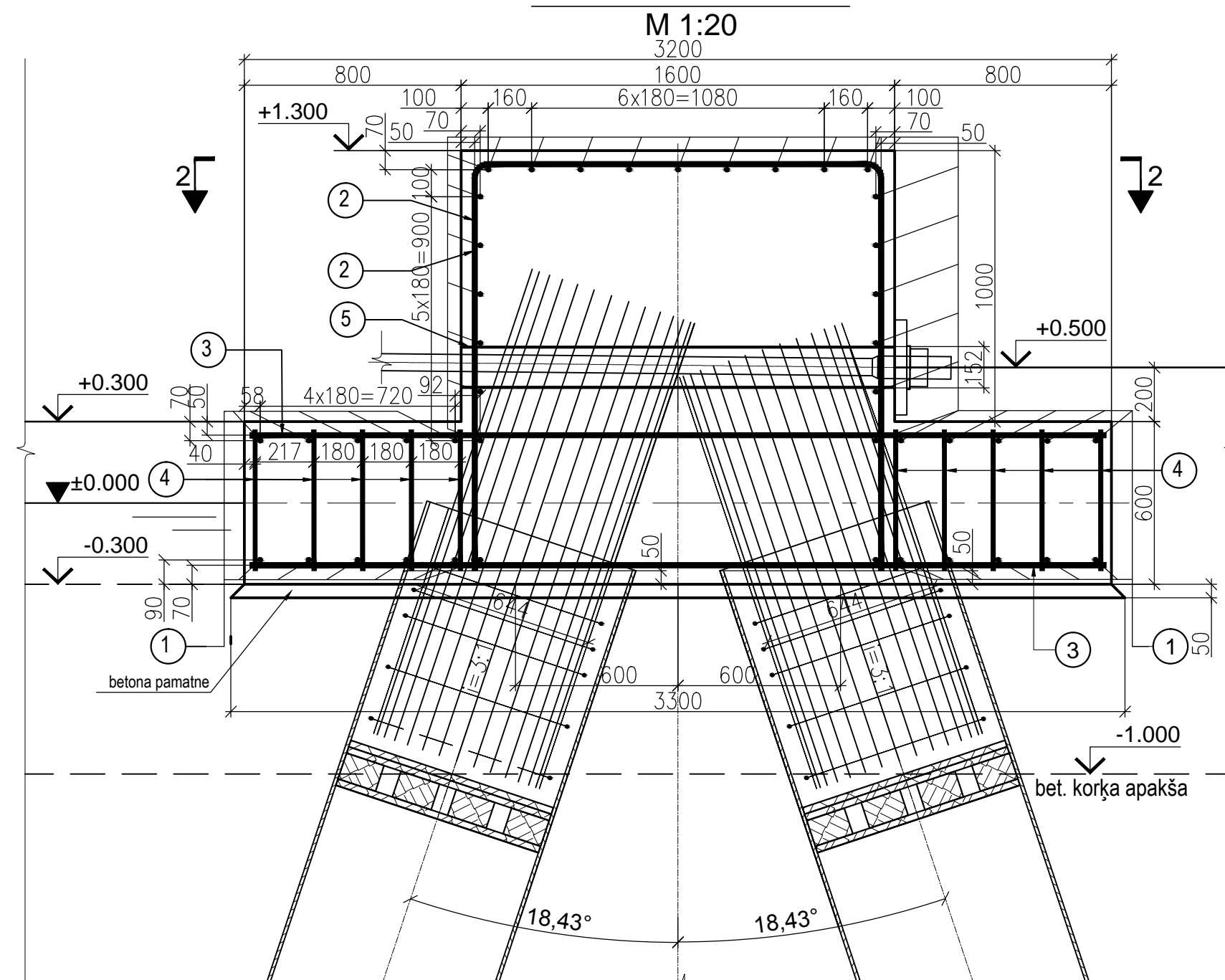
FASĀDE ES-7.



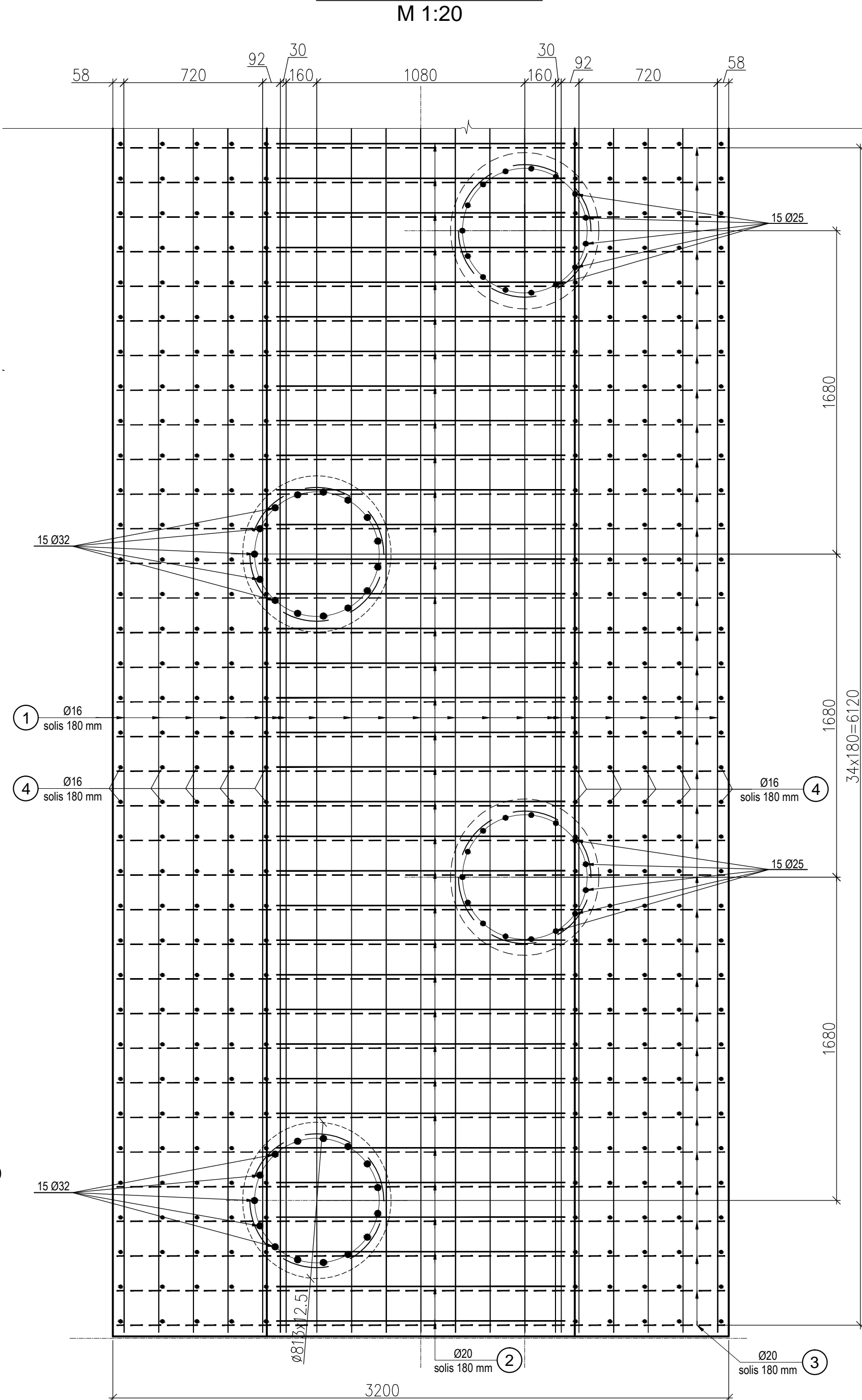
FASĀDE ES-13.



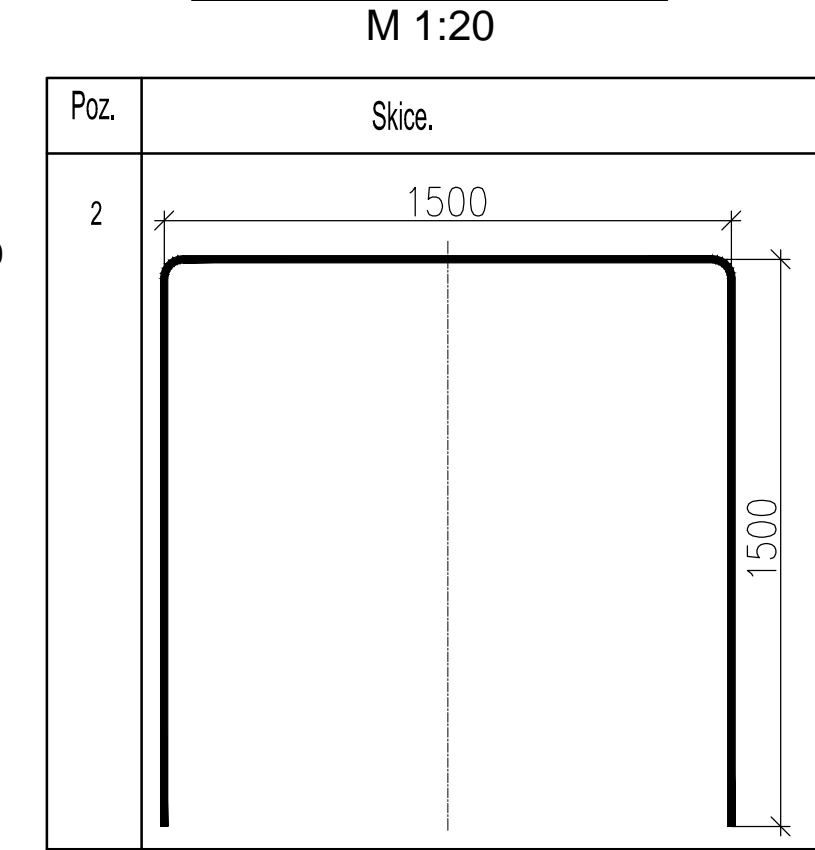
GRIEZUMS 1-1



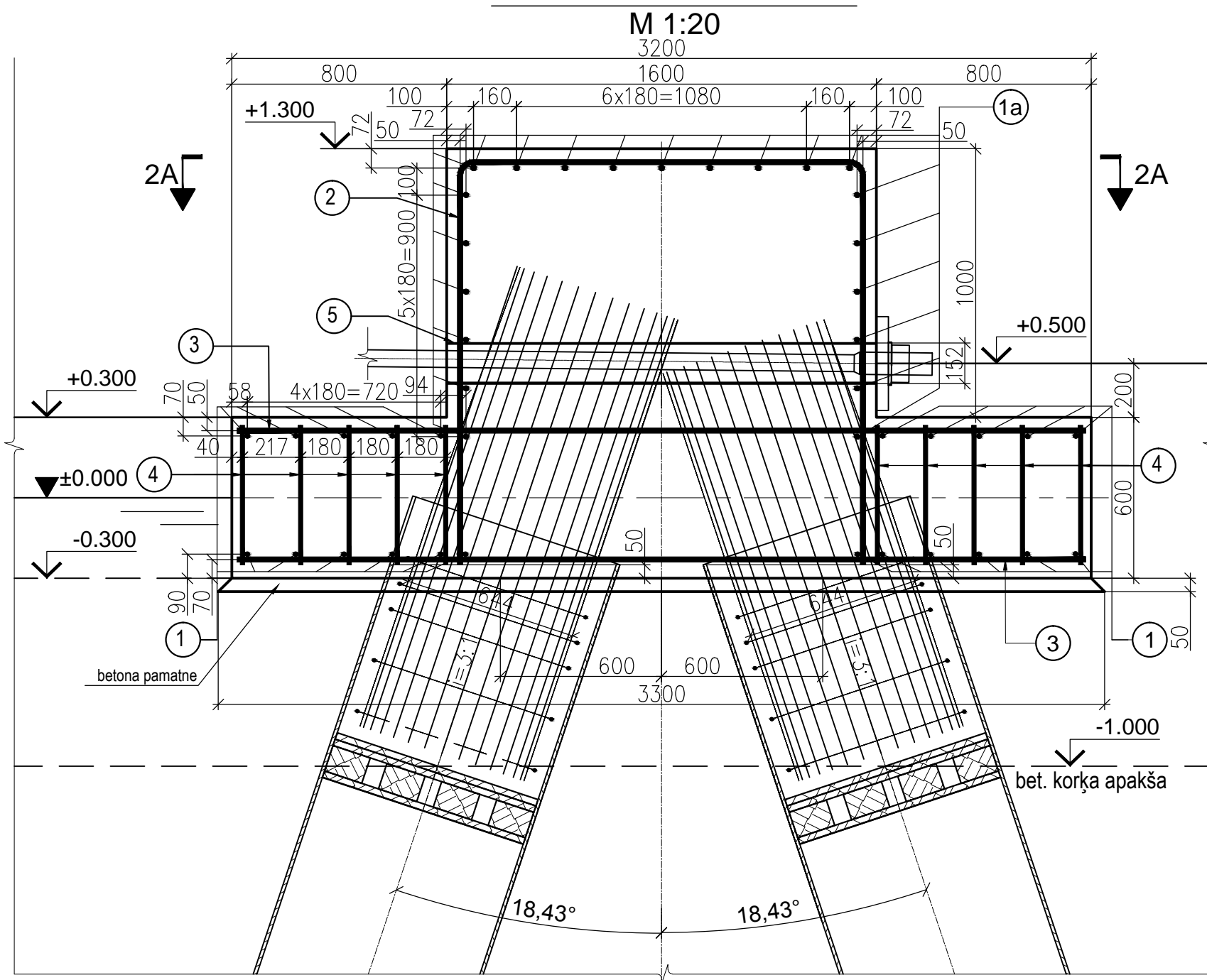
GRIEZUMS 2-2



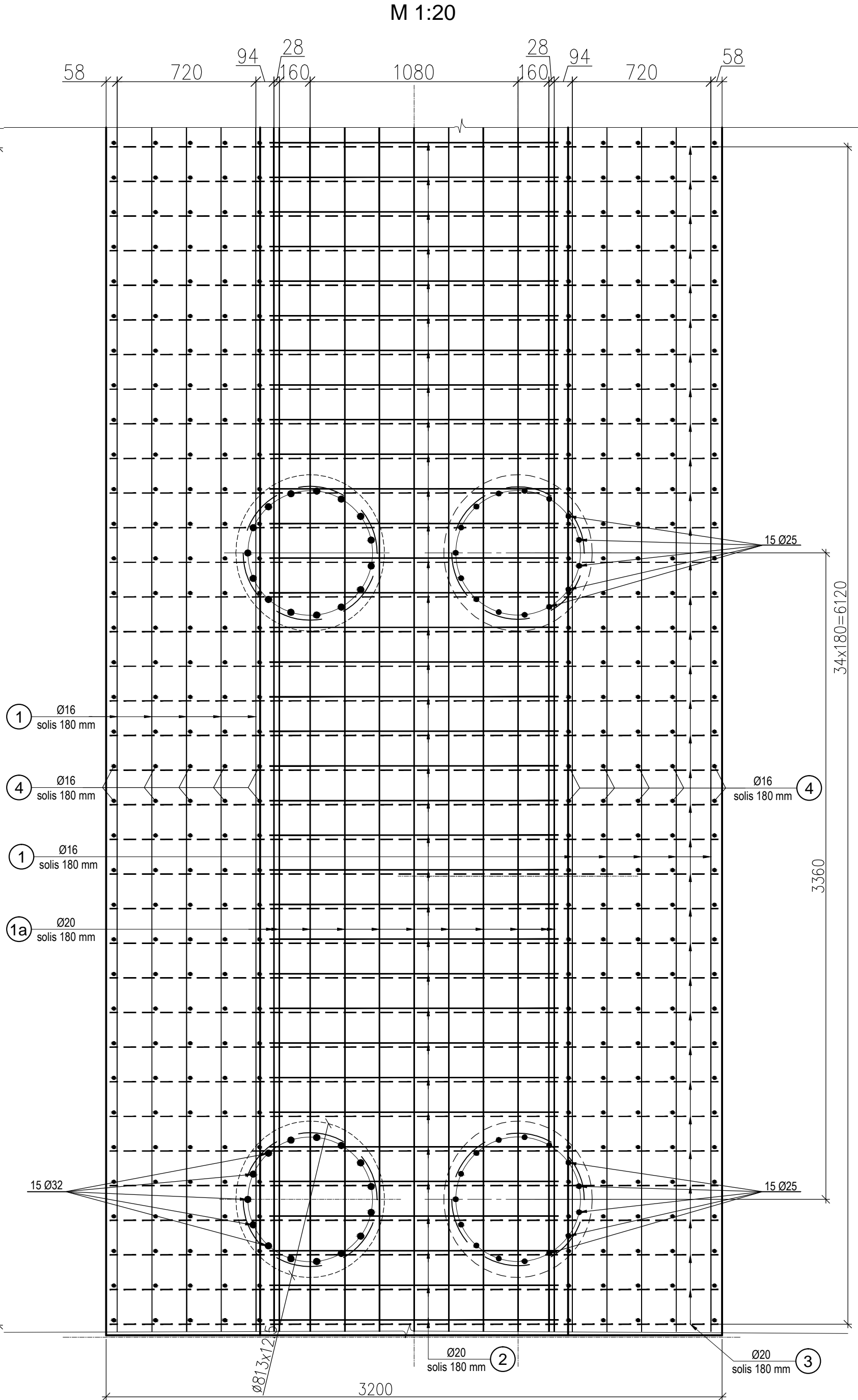
Stieņu savilkums



GRIEZUMS 1a-1a



GRIEZUMS 2a-2a



SPECIFIKĀCIJA

Elementa marka	Poz. Nr.	Apzīmējums	Nosaukums	Daudz.	Masa, kg. 1poz. visas	Piezīmes
ES-1 (1 gab.)	STIEGROJUMS.					
	1		Ø16mm; L=25150mm.	43	39.74	1708.82
	2		Ø20mm; L=4457mm.	140	11.01	1541.40
	3		Ø20mm; L=3160mm.	280	7.81	2186.80
	4		Ø16mm; L=520mm.	1400	0.82	1148.00
			KOPĀ:			6585.02
	IELEKAMĀS DETĀĻAS.					
	5	Tērauds S240	Caurule Ø152x4, L=1600mm	15	23.36	350.40
			KOPĀ:			6935.42
	MATERĀĻI					
ES-2 + ES-5 ES-8 + ES-12 (9 gab.)	STIEGROJUMS.					
	1		Ø16mm; L=25140mm.	43	39.72	1707.96
	2		Ø20mm; L=4457mm.	140	11.01	1541.40
	3		Ø20mm; L=3160mm.	280	7.81	2186.80
	4		Ø16mm; L=520mm.	1400	0.82	1148.00
			KOPĀ:			6584.16
	IELEKAMĀS DETĀĻAS.					
	5	Tērauds S240	Caurule Ø152x4, L=1600mm	15	23.36	350.40
			KOPĀ:			6934.56
	MATERĀĻI					
ES-6, ES-7 (2 gab.)	STIEGROJUMS.					
	1		Ø16mm; L=25140mm.	22	39.72	873.84
	1a		Ø20mm; L=25140mm.	21	62.10	1304.10
	2		Ø20mm; L=4457mm.	140	11.01	1541.40
	3		Ø20mm; L=3160mm.	280	7.81	2186.80
	4		Ø16mm; L=520mm.	1400	0.82	1148.00
			KOPĀ:			7054.14
	IELEKAMĀS DETĀĻAS.					
	5	Tērauds S240	Caurule Ø152x4, L=1600mm	15	23.36	350.40
			KOPĀ:			6934.56
ES-13 (1 gab.)	STIEGROJUMS.					
	1		Ø16mm; L=16276mm.	43	25.72	1105.96
	2		Ø20mm; L=4457mm.	91	11.01	1001.91
	3		Ø20mm; L=3160mm.	182	7.81	1421.42
	4		Ø16mm; L=520mm.	910	0.82	746.20
			KOPĀ:			4275.49
	IELEKAMĀS DETĀĻAS.					
	5	Tērauds S240	Caurule Ø152x4, L=1600mm	9	23.36	210.24
			KOPĀ:			4485.73
	MATERĀĻI					

PASŪTĪTĀJS:	<b>Ventspils brīvostas pārvalde</b> Lapa nr.13, Ventspils, Latvija, LV-3601	
ĢENERĀLPROJEKTAJIS: PROJEKTS - BŪVE <b>LVGT</b>	SIA "LVCT" Reģ. Nr. 42103037752 Būvniec. reģ. Nr. 2580-42 Madriņu ielā 1, Lielās R. Latvija, LV-3414 e-pasts: lvct@lvct.lv Tālrunis: +371 634 88501	
PROJEKTAJIS: HIDRO SFERA	Ak "hidrotera" Lielās R. Būvniec. reģ. Nr. 7954-R J.Zaunreice 13.2, Klapenes Latvija, LV-42122 e-pasts: hidrotera@hidro.lv Tālrunis: +371 68591152	
OBJEKTS:	Ventspils ostas pietātnes Nr.12 būvniecība	
PROJEKTA SADAĻA:	Hidrotehniskā daļa	
RĀSĒJUMA NOSAUKUMS:	PESTĀTNE Nr. 12. Pāļu pamats. Enkurešes ES-1+ ES-13.	
AMATS:	UZVĀRDS:	PARAKSTS:
BŪVNICĪBAS VĒRTĒJIS	T.VĒRTĒJIS	
BŪVNICĪBAS DALĪS VĒRTĒJIS	R.ZABULONKOV	
PREZIDENTS:	J.PĪROŽKOVA	
TEHNISKS ASISTENTS		
PASŪTĪTĀJA Nr.:	ARHĪVA Nr.:	
01/2012	P-201201	
DATUMS:	MĒROGS:	
26.01.2012	1:20	
STADIJA:	LAPU SKAITS:	
TP	17	
MARKA:	LAPAS Nr.:	
HR	HR-16	