

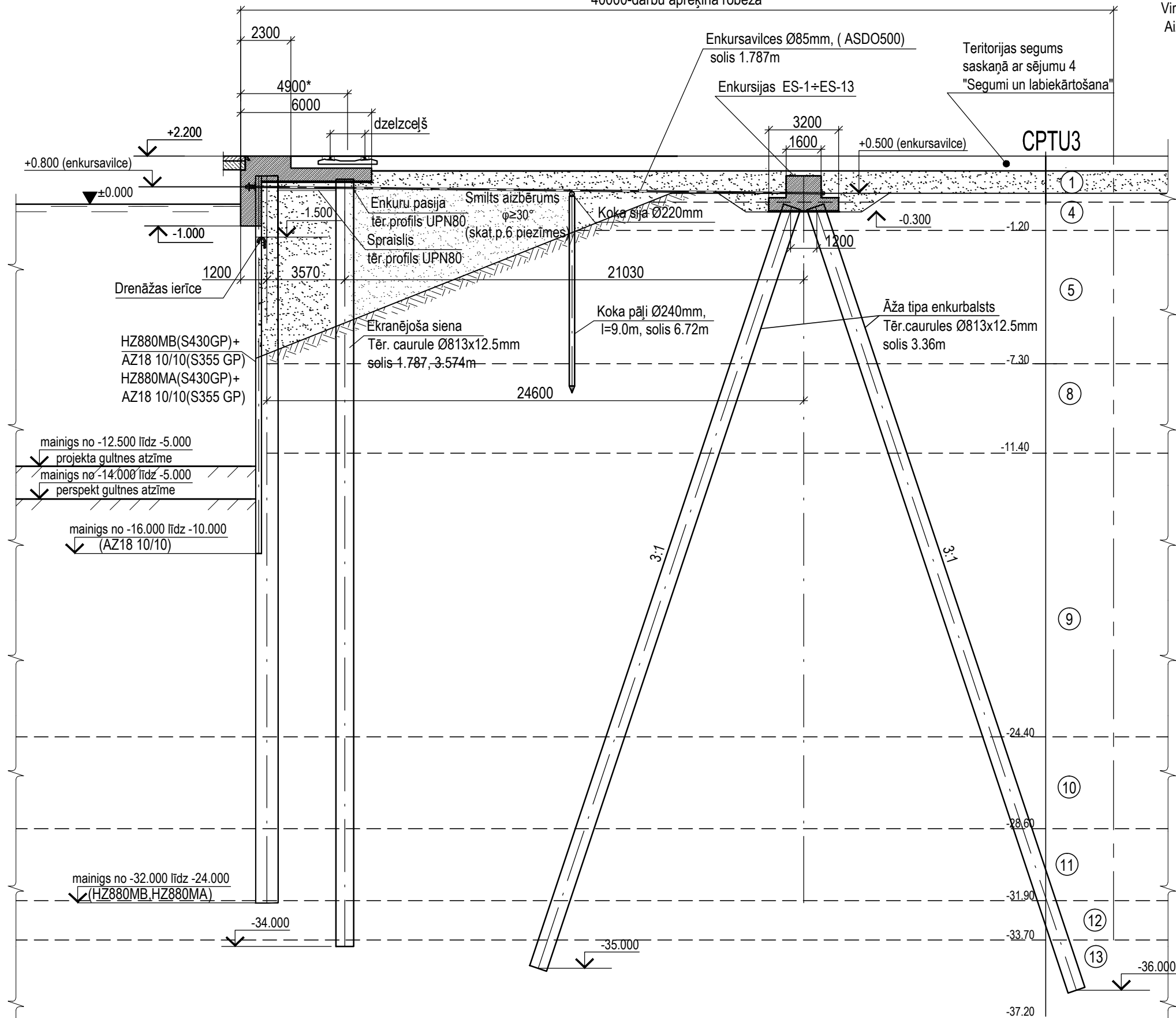
M 1:200

Piezīmes.

1. Izmēri doti milimetros, atzīmes - absolūtās metros, Baltijas augstumu sistēmā.
2. Piestātnes Nr.12 ģeoloģiskie apstākļi pieņemti saskaņā ar atskaiti par inženierģeoloģiskiem pētījumiem, kurus veica AS "BMGS" ģeotehniskā daļa 2010.gadā.
3. Šo rasējumu skat. kopā ar rasējumu HR-4.
4. Inženierģeoloģisko slāņu nosaukumu un galveno parametru saraksts dots rasējumā HR-11.
5. *-sliežu ceļa piesaiste pie kordona līnijas mainīga.
6. Piestātnes aizbērumam izmantojama grunts - smiltis $\varphi \geq 30^\circ$.

Virsūdens daļā jāveic aizbēruma blīvēšana līdz $E_{vd} \geq 30 \text{ MPa}$.

Aizbēruma zemūdens daļā blīvēšana nav nepieciešama.



PASŪTĪTĀJS:



**Ventspils brīvostas
pārvalde**
Jāņa ielā 19, Ventspils,
Latvija, LV-3601

ĢENERĀLPROJEKTĒTĀJS:

SIA "LVCT"

Reģ.Nr. 42103037762
Būvkom. reģ. Nr. 2580-R
Meldru ielā 1, Liepāja,
Latvija, LV-3414
e-pasts: lvct@lvct.lv
Tālr.+371 634 89551

PROJEKTĒTĀJS:

ĀK "Hidrosfera"



Lietuvas
Būvkom. reģ. Nr. 7964-R
J.Zauerveino 13-2, Klaipēda
Lietuva, LV-92122
e-pasts: hidrosfera@inbox.ru
Tālr.+370 68659152

OBJEKTS:

**Ventspils ostas piestātnes Nr.12
būvniecība**

PROJEKTA SADALA:

Hidrotehniskā daļa

RASĒJUMA NOSAUKUMS:

PIESTĀTNE Nr.12.
Konstruktīvie griezumī.
Griezumī 1-1.

AMATS		UZVĀRDS	PARAKSTS
BŪVPROJEKTA VADITĀJS		T.VESMIŅŠ	
BŪVPROJEKTA DAĻAS VADITĀJS		R.ZABOLONKOV	
PROJEKTĒTĀJS		J.PIROŽKOVA	
TEHNISKAIS ASISTENTS			
PASŪTĪJUMA Nr. 01/2012		ARHĪVA Nr. P-201201	
DATUMS: 26.01.2012		MĒROGS: 1:200	
STADIJA: TP		LAPU SKAITS: 17	
MARKA: HR		LAPAS Nr. HR-7	