

RASĒJUMU SARAKSTS					
Lapas marka	Rasējuma nosaukums	Datums	Rasējuma arhīva Nr.	Pēdējā izmaiņa	
				indekss	datums
HR-1	Vispārīgie rādītāji.	26.01.2012	P-201201		
HR-5	Konstruktīvie griezumi. Griezums 1-1.	26.01.2012	P-201201		
HR-6	Konstruktīvie griezumi. Griezums 2-2.	26.01.2012	P-201201		
HR-7	Konstruktīvie griezumi. Griezums 3-3.	26.01.2012	P-201201		
HR-8	Konstruktīvie griezumi. Griezums 4-4.	26.01.2012	P-201201		
HR-9	Konstruktīvie griezumi. Griezums 5-5.	26.01.2012	P-201201		
HR-10	Piestātne Nr.12. Pāļu pamats. Plāns.	26.01.2012	P-201201		
HR-11	Rīvsienas fasāde.	26.01.2012	P-201201		
HR-12	Pāļu pamats. Enkursavilces E1+E3. Montāžas shēmas.	26.01.2012	P-201201		
HR-13	Pāļu pamats. Betona korķis BK-1.	26.01.2012	P-201201		
HR-14	Pāļu pamats. Betona korķis BK-1a.	26.01.2012	P-201201		
HR-15	Pāļu pamats. Betona korķi BK-2, BK-3.	26.01.2012	P-201201		
HR-16	Enkursijas ES-1+ES-13.	26.01.2012	P-201201		
HR-17	Pāļu pamats. Cauruļu savienojums.	26.01.2012	P-201201		
HR-18	Drenāžas ierīce.	26.01.2012	P-201201		
HR-19	Krasta nostiprinājums. Pāļu pamats. Plāns.	26.01.2012	P-201201		
HR-20	Pāļu pamats. Enkursavilces E4, E5. Montāžas shēmas.	26.01.2012	P-201201		

PRASĪBAS BŪVDARBU IZPILDEI UN KONTROLEI:

**TĒRAUDA KONSTRUKCIJAS:**  
- LVS ENV 1090-1, Tērauda konstrukciju izgatavošana. 1.daļa: Vispārīgi noteikumi un noteikumi būvēm.  
Tērauda klase S355J2, ja rasējumos vai specifikācijās nav norādīts citādi.  
- LVS EN 10025-1, Karsti velmētie izstrādājumi no konstrukciju tēraudiem. 1.daļa: Vispārīgie tehniskie piegādes nosacījumi.  
- LVS EN 10025-2, Karsti velmētie izstrādājumi no konstrukciju tēraudiem. 2.daļa: Tehniskie piegādes nosacījumi nelegētiem konstrukciju tēraudiem.  
- LVS EN 10204, Metāla izstrādājumu pārbaudes dokumentu veidi.  
- LVS EN ISO 898-1, Oglekļa tērauda un tērauda sakausējuma stiprinātāju mehāniskās īpašības - 1.daļa: Bultskrūvēs, skrūves un tapskrūvēs.  
Visām bultskrūvēm mehānisko īpašību klase 8.8., ja rasējumos vai specifikācijās nav norādīts citādi.  
- LVS EN 20898-2, Stiprinātāju mehāniskās īpašības - 2.daļa: Uzgriežņi ar specifisko pārbaudes slodzi un liela soļa vītņi.  
- LVS EN 10029, Karsti velmētais tērauda loksnes 3mm biezumā ar biežākas - Izmēru pielāides, forma un masa.  
Atkāpes iespējamas tikai pēc saskaņošanas ar būvprojekta autoru.

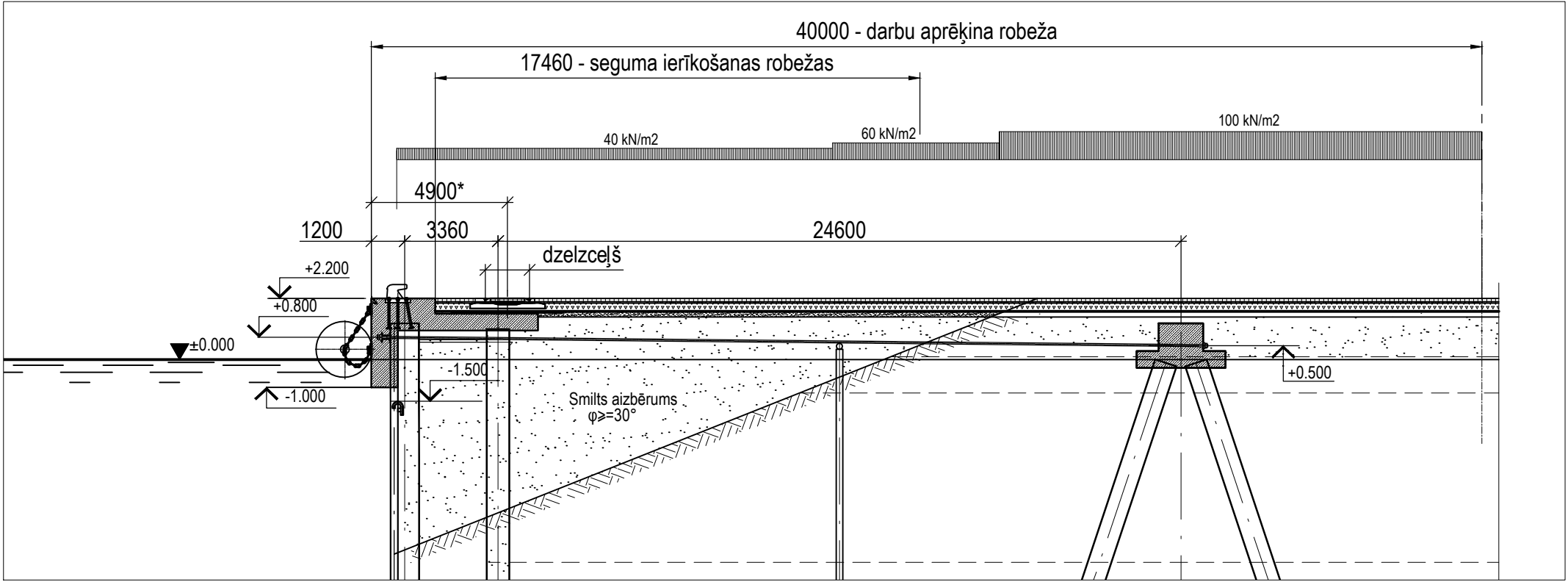
**TĒRAUDA KONSTRUKCIJU AIZSARDZĪBA PRET KOROZIJU:**  
- LVS EN ISO 12944-1...-8, Tērauda konstrukciju pretkorozijas aizsardzība ar aizsargkrāsu sistēmām.  
Aizsardzības sistēmai jāatbilst ārējās iedarbības klasei C5-M ar kalpošanas laiku virs 15 gadiem.  
Pretkorozijas aizsardzību jāuzklāj uz sekojošām konstrukcijām: enkursavilces, virsbūves lielkamās detaļas, drošības kāpnes, atvairbrusas. Kordona rīvsienas elementos, cauruļpāļos pārkļajums nav paredzēts.  
Polerus un kabestānus jāpiegāda ar gatavu pretkorozijas pārkļajumu.  
Atkāpes iespējamas tikai pēc saskaņošanas ar būvprojekta autoru.  
- LVS EN ISO 14713 "Dzelzs un tērauda konstrukciju aizsardzība pret koroziju - Cinka un alumīnija pārkļajumi - Vadošie norādījumi"  
- LVS EN ISO 1461 "Dzelzs un tērauda izstrādājumu karstie galvaniskie pārkļajumi - Specifikācijas un testa metodes"

**PĀĻI UN RĪVSIENAS:**  
- LVS EN 12699, Īpašu ģeotehnisko darbu izpilde. Pāļi. (Displacement piles).  
- LVS EN 1536, Īpašu ģeotehnisko darbu izpilde. Urbtie pāļi.  
- LVS EN 12063, Īpašu ģeotehnisko darbu izpilde. Rīvsienas.  
  
**STIEGROJUMS:**  
- LVS 191-1:2007L Tērauds betona stiegrošanai. 1.daļa ar izmaiņām / A1:2009.  
Visās konstrukcijās pielietojams metināms periodiskā profila stiegrojums B500B.  
- LVS EN ISO 17660, Metināšana. Stiegrojuma tērauda metināšana.  
Atkāpes iespējamas tikai pēc saskaņošanas ar būvprojekta autoru.

**BETONS UN BETONA KONSTRUKCIJAS:**  
- LVS 156-1:2009, Betons. Latvijas standarta nacionālais pielikums Eiropas standartam EN 206-1. 1.daļa: Prasības klasifikācijai un atbilstības apliecināšanai.  
- LVS ENV 13670-1:2001, Betona konstrukciju izgatavošana. 1.daļa: Vispārīgie noteikumi.  
- LVS EN 12620+A1:2008, Minerālmateriāli betonam.  
- LVS EN 197, Cements.  
- LVS EN 206-1:2001 Betons. 1.daļa: Tehniskie noteikumi, darbu izpildījums, ražošana un atbilstība.

**AKMENS MATERIĀLI HIDROTEHNISKĀM BŪVĒM:**  
- LVS EN 13383-1+AC Akmeņi hidrotehniskām būvēm. 1.daļa: Specifikācija.  
- LVS EN 13383-2 Minerālie materiāli hidrotehniskām būvēm. 2.daļa: Testēšanas metodes.

NORMATĪVO EKSPĻUATĀCIJAS SLODŽU SHĒMA .  
PIESTĀTNE Nr.12.  
Uz piestātnes paredzēta ostas mobilo celtnu GOTTWALD HMK 260E (celtspēja līdz 100t) un MultiDocker CH65 (celtspēja līdz 6.1t) darbība, kā arī slodze no viena dzelzceļa sliežu atzara.



TEHNISKĀS PAMATPRASĪBAS BETONAM

Konstruktīvais elements	Spiedes stiprības klase LVS EN 206-1:2001 LVS 156-1:2009	Ārējās iedarbības klase LVS EN 206-1:2001 LVS 156-1:2009	Salizturības marka, Ūdens necaurlaidības marka LVS 156-1:2009	Nom.pildvielu maks.izmērs LVS EN 12620+A1:2008	Hlorīdu saturs klase LVS EN 206-1:2001
Enkursijas	C 35/45	XS2	---, ---	16/45	CI 0.20
Betona pamatnes (zem virsbūves uz atz.+1.05; zem enkursijas uz atz.-0.30)	C 8/10				




Piezīmes.

- Izmēri doti milimetros, atzīmes - absolūtās metros, Baltijas augstumu sistēmā.
- \*-sliežu ceļa piesaiste pie kordona līnijas mainīga.

SITUĀCIJAS PLĀNS



Projektējamā piestātne Nr.12

PASŪTĪTĀJS:  <b>Ventspils brīvostas pārvalde</b> Jāņa ielā 19, Ventspils, Latvija, LV-3601		
ĢENERĀLPROJEKTĒTĀJS:  <b>SIA "LVCT"</b> Reģ.Nr. 42103037762 Būvkom. reģ. Nr. 2580-R Meldru iela 1, Liepāja, Latvija, LV-3414 e-pasts: lvct@lvct.lv Tālr.+371 634 89551		
PROJEKTĒTĀJS:  <b>ĀK "Hidrosfera"</b> Lietuvas Būvkom. reģ. Nr. 7964-R J.Zaureveino 13-2, Klaipēda Lietuva, LV-92122 e-pasts: hidrosfera@inbox.ru Tālr.+370 68659152		
OBJEKTS:  <b>Ventspils ostas piestātnes Nr.12 būvniecība</b>		
PROJEKTA SADAĻA:  <b>Hidrotehniskā daļa</b>		
RASĒJUMA NOSAUKUMS:  <b>PIESTĀTNE Nr.12. Vispārīgie rādītāji</b>		
<b>AMATS</b>	<b>UZVĀRDS</b>	<b>PARAKSTS</b>
BŪVPROJEKTA VADĪTĀJS	T.VĒSMIŅŠ	
BŪVPROJEKTA DAĻAS VADĪTĀJS	R.ZABOLONKOV	
PROJEKTĒTĀJS	J.PIROŽKOVA	
TEHNISKAIS ASISTENTS		
PASŪTĪJUMA Nr. 01/2012 ARHĪVA Nr. P-201201		
DATUMS: 26.01.2012	MĒROGS: -	
STADIJA: TP	LAPU SKAITS: 17	
MARKA: HR	LAPAS Nr. HR-1	

Būvprojekta daļas vadītāja apliecinājums

Šī būvprojekta HR daļas risinājumi atbilst Latvijas būvnormatīviem, kā arī citu normatīvo aktu prasībām

Būvprojekta daļas vadītājs

R.ZABOLONKOV

vārds un uzvārds

40-378

sertifikāta Nr.

paraksts

datums

paraksts