

APZĪMĒJUMI

1. Litoloģija



BETONS.

①



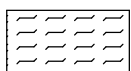
UZBĒRTA GRUNTS: SMILTS smalka, vidēji blīva, ar oļiem, šķembām, laukakmeņiem, dzeltenbrūna.

④



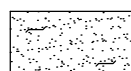
MĀLSMILTS plūstoša, pelēka.

④A



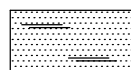
DŪŅAS plūstošas, mālainas, melnas.

⑤



SMILTS smalka līdz vidēji rupja, vidēji blīva, vietām dūņaina, pelēka.

⑤A



SMILTS puteklaina, mālaina ar granti un oļiem, pelēka.

⑧



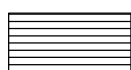
SMILŠMĀLS no plūstoša līdz plūstoši plastiskam ar plūstošas mālsmilts starpkārtām, pelēks.

⑨



MĀLSMILTS plastiska, ar smilšmāla un smalkas smilts starpkārtām, pelēka.

⑩



MĀLS mīksti plastisks, brūns.

⑪



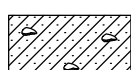
SMILŠMĀLS morēnas, mīksti plastisks līdz pusciets, ar granti un oļiem, pelēkbrūns.

⑪'



SMILŠMĀLS morēnas, ciets, oļi, grants līdz 10-20%. (Izdalīts tikai "Ceļuprojekts" veiktajā izpētē).

⑫



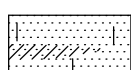
MĀLSMILTS morēnas, plastiska līdz cieta, ar grants un oļu piejaukumu līdz 15%, pelēkbrūna.

⑫'



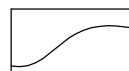
MĀLSMILTS morēnas, cieta, ar sīkām granšainām ūd.-piesātinātām starpkārtām, oļi un grants ~20%. (Izdalīta tikai "Ceļuprojekts" veiktajā izpētē).

⑬

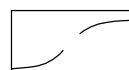


SMILTS puteklaina, ar mālsmilts piejaukumu un starpkārtām, blīva, pelēka.

2. Litoloģiskās robežas



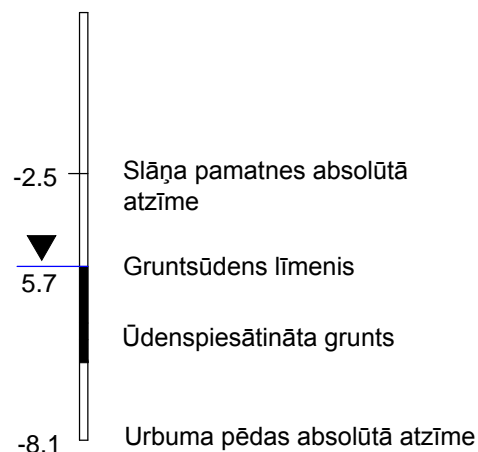
Noteiktās



Nosacītās

3. Pārējie

Urbums



Statiskās zondēšanas punkts

