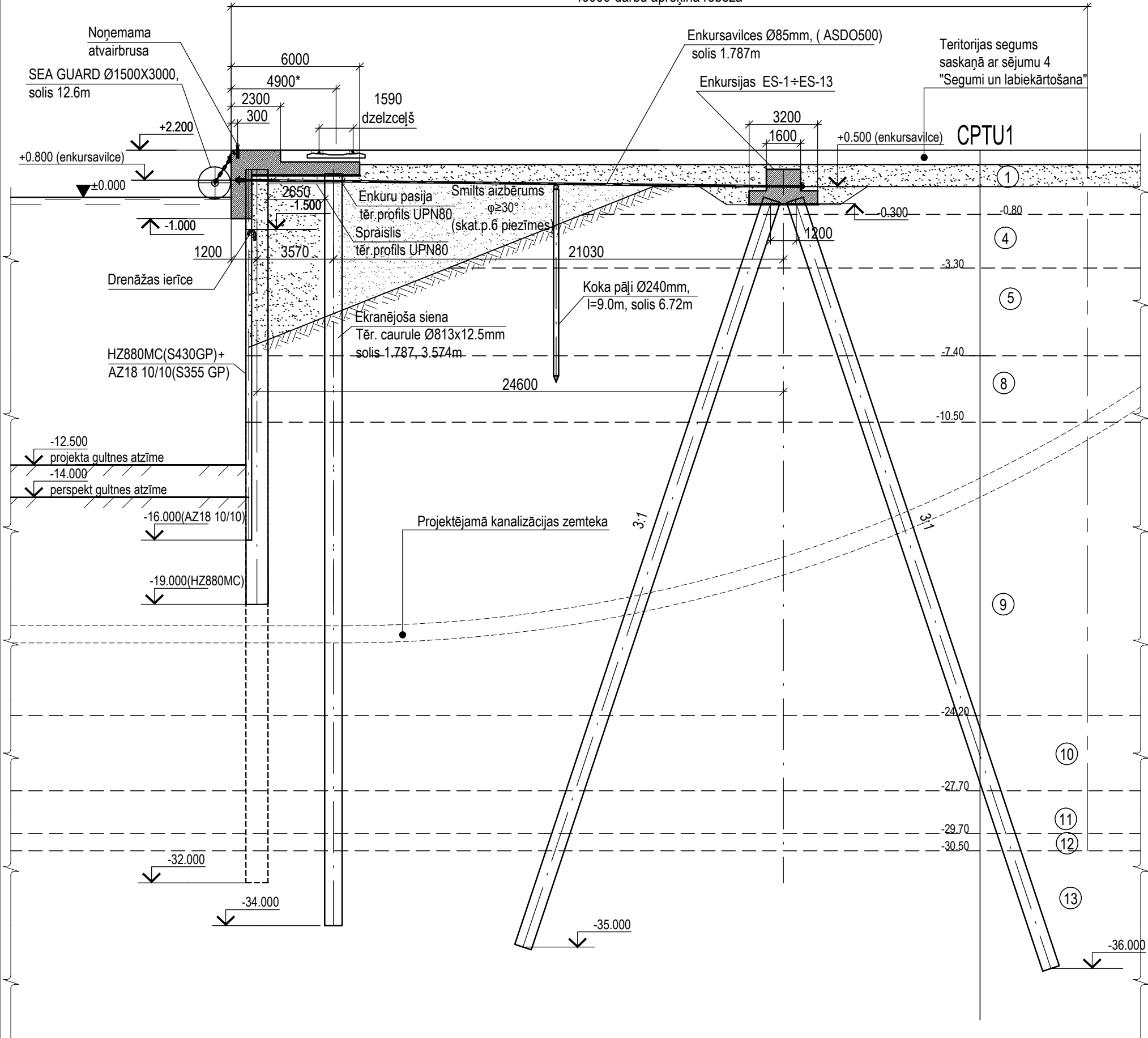


# GRIEZUMS 2-2


M 1:200

40000-darbu aprēķina robeža



## Piezīmes.

1. Izmēri doti milimetros, atzīmes - absolūtās metros, Baltijas augstumu sistēmā.
2. Piestātnes Nr.12 ģeoloģiskie apstākļi pieņemti saskaņā ar atskaiti par inženierģeoloģiskiem pētījumiem, kurus veica AS "BMGS" ģeotehniskā daļa 2010.gadā.
3. Šo rasējumu skat. kopā ar rasējumu HR-4.
4. Inženierģeoloģisko slāņu nosaukumu un galveno parametru saraksts dots rasējumā HR-11.
5. \*-sliežu ceļa piesaiste pie kordona līnijas mainīga.
6. Piestātnes aizbērumam izmantojama grunts - smilts  $\phi \geq 30^\circ$ .  
Viršūdens daļā jāveic aizbēruma blīvēšana līdz  $E_{vd} \geq 30 \text{ MPa}$ .  
Aizbēruma zemūdens daļā blīvēšana nav nepieciešama.

PASŪTĪTĀJS:			 <b>Ventspils brīvostas pārvalde</b> Jāņa ielā 19, Ventspils, Latvija, LV-3601
ĢENERĀLPROJEKTĒTĀJS:			<b>SIA "LVCT"</b> Reģ.Nr. 42103037762 Būvkom. reģ. Nr. 2580-R Meldru ielā 1, Liepāja, Latvija, LV-3414 e-pasts: lvct@lvct.lv Tālr.+371 634 89551
PROJEKTĒTĀJS:			<b>ĀK "Hidrosfera"</b> Lietuvas Būvkom. reģ. Nr. 7964-R J.Zauerveino 13-2, Klaipēda Lietuva, LV-92122 e-pasts: hidrosfera@inbox.ru Tālr.+370 68659152
OBJEKTS:			<b>Ventspils ostas piestātnes Nr.12 būvniecība</b>
PROJEKTA SADAĻA:			<b>Hidrotehniskā daļa</b>
RASĒJUMA NOSAUKUMS:			<b>PIESTĀTNE Nr.12. Konstruktīvie griezumī. Griezums 2-2.</b>
AMATS	UZVĀRDS	PARAKSTS	
BŪVPROJEKTA VADĪTĀJS	T.VĒSMIŅŠ		
BŪVPROJEKTA DAĻAS VADĪTĀJS	R.ZABOLONKOV		
PROJEKTĒTĀJS	J.PIROŽKOVA		
TEHNISKAIS ASISTENTS			
PASŪTĪJUMA Nr. 01/2012		ARHĪVA Nr. P-201201	
DATUMS: 26.01.2012		MĒROGS: 1:200	
STADIJA: TP		LAPU SKAITS: 17	
MARKA: HR		LAPAS Nr. HR-6	