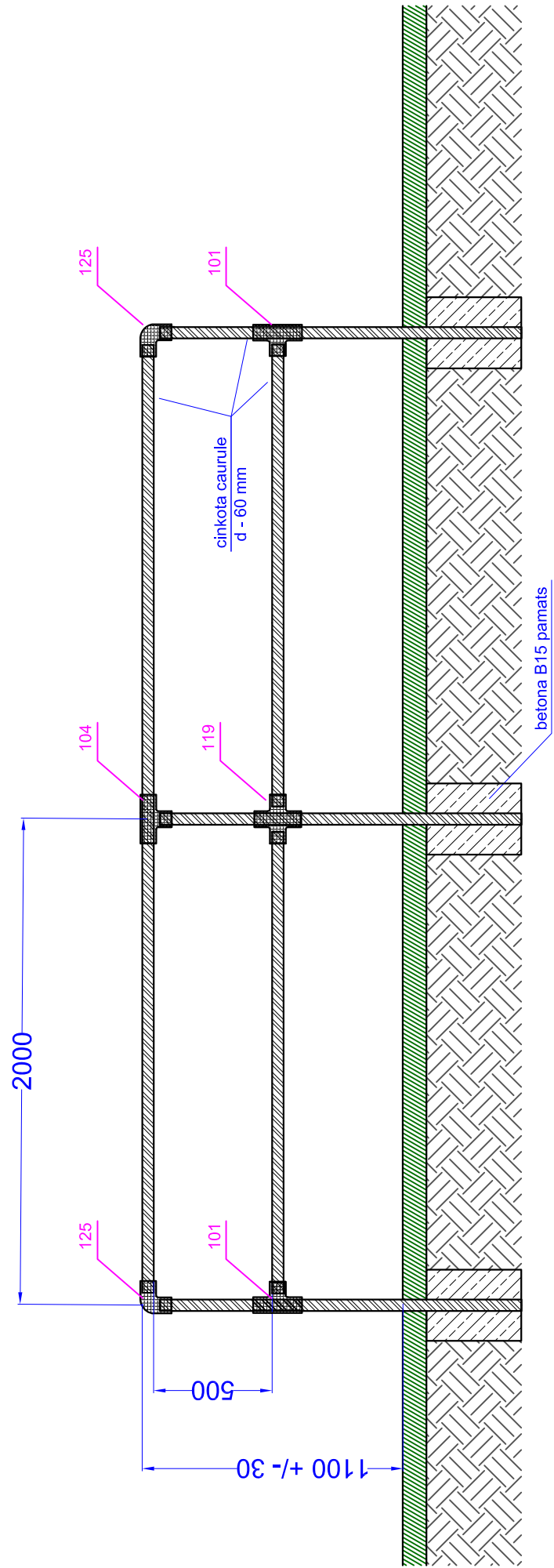


# Gājēju drošības barjeru konstrukcija



## PIEZĪMES

1. Visi izmēri doti milimetros.
2. Konstrukcijai izmantotas cinkotas caurules ar diametru d- 60 mm,
3. Stabiņu nostiprinājums ar betonu B15 (0.3 x 0.3 x 0.5 m apjomā).
4. Barjeras uzstādīšanu veikt atbilstoši LVS EN 12899-1 prasībām, būvprojektā noteiktās dislokācijas vietās.

Pastūtītājs			
Objekts	Stadija	Marka	Lapas Nr
	TP	GT	1
Gājēju drošības barjeru uzstādīšanas shēma		Mērogs: 1:25	

**Saava-LV**

SIA "Saava-LV", Alises iela 2<sup>a</sup>, Rīga LV 1046  
Vien.reģ.Nr 40103129768, PVN Nr LV 40103129768  
Tālrunis: 7312227, 7613303 Fakss: 7311550  
Būvprojekta Nr. 3620-R

Sastādīja	Dz.Kerno		