

SIA URBŠANAS CENTRS

Reģ. Nr. LV 4000355490

Datums: 16.09.2016.

Izejošais Nr.: 83

Ventspils brīvostas pārvaldes
Projektu vadītājam
N. Jūrmaļa k-gam
t. +371 26668832
E.pasts: nauris.jurmalis@vbpl.lv

Ūdensieguves urbumu Talsu ielā 200, Ventspilī Apsekošanas akts

Ūdensieguves urbumu apsekošanas darbi Talsu ielā 200, Ventspilī tika veikti 2016. gada 09. septembrī, saskaņā ar Ventspils brīvostas pārvaldes pasūtījumu. Apsekošanas darbus veica urbšanas meistars A. Rekiťjanskis.

Par pamatu urbumu identificēšani, tika ņemta LVĢMC 2016. gada 12. jūlija izziņa Nr. 4-6/1209.

Tika veikti sekojoši darbi:

1. Urbumu vietu noteikšana dabā;
2. Urbumu koordinātu precizēšana;
3. Urbumu tehniskā stāvokļa vizuāla novērtēšana.

Apsekošanas laikā tika noteiktas četru (4) urbumu ar Datu bāzes numuriem 4233, 4234, 4658 un 4657 atrašanās vietas. Visi urbumi atrodas neapsaimniekotā bijušās fermas un tai piegulošā meža teritorijā. Piekļuve urbumu vietām ir apgrūtināta. Piebraucamo ceļu nav. Bijušās fermas teritorija stipri degradēta (grausti, izrakumi, vaļējas bedres un lūkas, uc.).

Urbumu koordinātas un īss stāvokļa apraksts ir dots sekojošā tabulā:

Ūdensieguves urbumi Talsu ielā 200, Ventspilī

Nr.p.k.	Urbuma Nr. LVĢMC datu bāzē "Urbumi"	Urbuma koordinātas, LKS-92		Urbuma atrašanās vietas un stāvokļa apraksts
		X	Y	
1	4233	6 366 684	358 035	Urbuma koordinātes neatbilst Datu bāzes koordinātēm. Urbums atrodas mežā. Urbums ir brīvi pieejams, nav aiztamponēts, urbuma stobrs ir vaļā. Dzelzsbetona grods stipri sašķiebies.
2	4234	6 366 364	358 003	Urbuma koordinātes atbilst Datu bāzes koordinātēm. Urbums atrodas dzelzsbetona grodā, groda vāks ir nocelts. Urbuma vieta ir aizbērtā ar zemi un būvgružiem. Urbuma atvere nav redzama. Urbuma tehniskais stāvoklis nav zināms.
3	4658	6 366 347	358 022	Urbuma koordinātes atbilst Datu bāzes koordinātēm. Urbums atrodas uzbērumā, dzelzsbetona grodos ar vaļēju lūku. Urbuma vieta ir applūdusi. Urbuma atvere nav redzama. Urbuma tehniskais stāvoklis nav zināms.
4	4657	6 366 671	358 058	Urbuma koordinātes neatbilst Datu bāzes koordinātēm. Urbums atrodas mežā. Urbums ir labā tehniskā stāvoklī (apsekots un pārbaudīts 2016. gada 04. augustā).

Pielikumā:

- Ūdensieguves urbumu atrašanās vietas ģenerālplānā;
- Attēli: 1. Urb. Nr. 4233;
2. Urb. Nr. 4234;
3. Urb. Nr. 4658;
4. Urb. Nr. 4657.

SIA "Urbšanas centrs"
direktors
16.09.2016.

Ē. Driķis

Apsekošanu veica
SIA "Urbšanas centrs"
urbšanas darbu meistars
16.09.2016.

A. Rekitjanskis

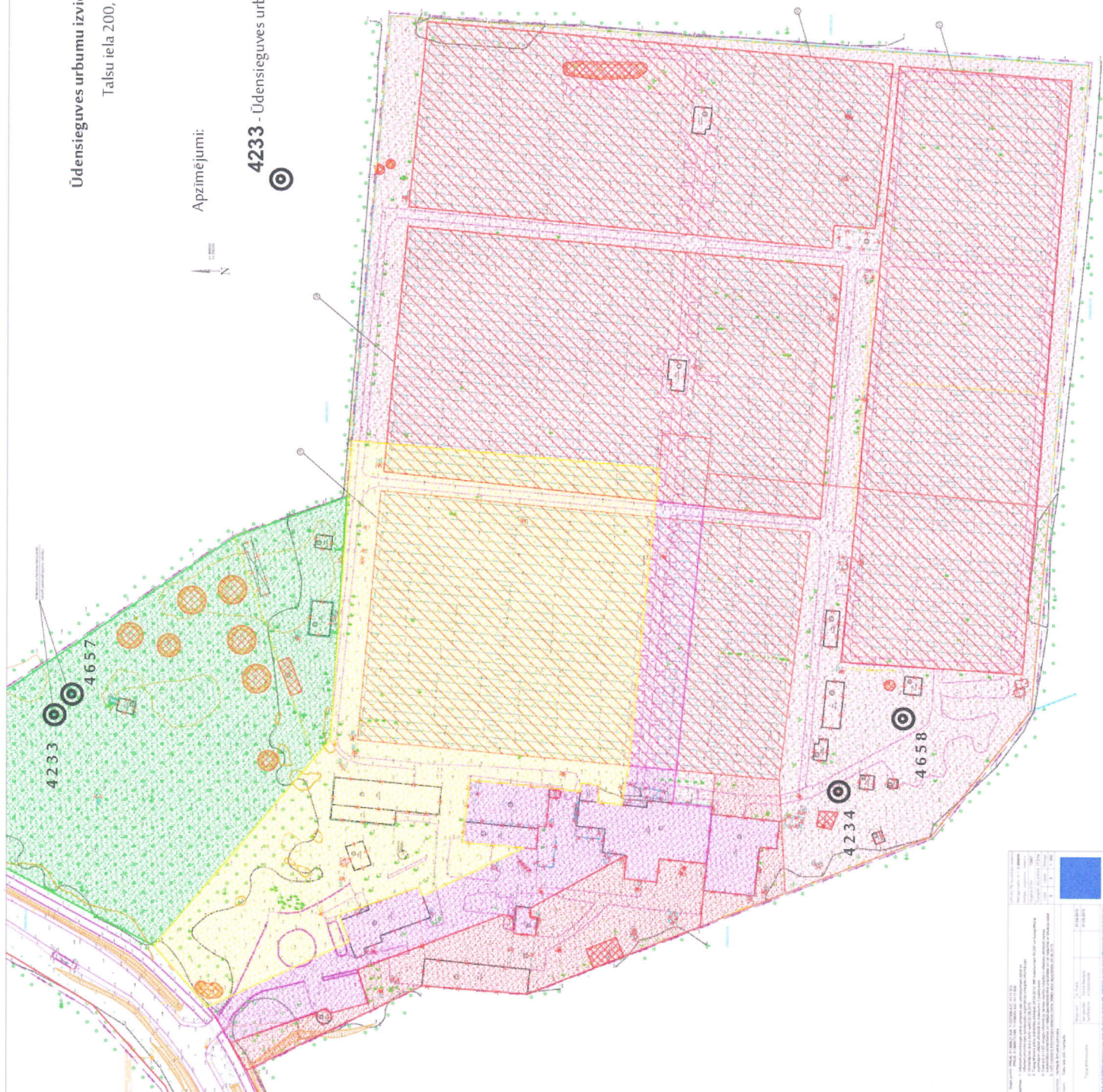


Ūdenssieguves urbumu izvietojums ģenerālplānā

Talsu iela 200, Ventspils

Apzīmējumi:

4233 - Ūdenssieguves urbums un tā LVGMC DB numurs



Ūdenssieguves urbums	Ūdenssieguves urbuma DB numurs	Ūdenssieguves urbuma DB numurs
1. Ūdenssieguves urbums	4233	4233
2. Ūdenssieguves urbums	4657	4657
3. Ūdenssieguves urbums	4234	4234
4. Ūdenssieguves urbums	4658	4658

Ūdenssieguves urbums	Ūdenssieguves urbuma DB numurs
1. Ūdenssieguves urbums	4233
2. Ūdenssieguves urbums	4657
3. Ūdenssieguves urbums	4234
4. Ūdenssieguves urbums	4658

Ūdenssieguves urbums	Ūdenssieguves urbuma DB numurs
1. Ūdenssieguves urbums	4233
2. Ūdenssieguves urbums	4657
3. Ūdenssieguves urbums	4234
4. Ūdenssieguves urbums	4658

Urbums Nr. 4233





Urbums Nr. 4658



Urbums Nr. 4657

