



**LATVIJAS VIDES, ĢEOLOĢIJAS
UN METEOROLOĢIJAS CENTRS**

Rīgā

2016.gada 12. jūlijā
Nr.4-6/1209

Ventspils brīvostas pārvalde

Uz 07.07.2016.iesniegumu

Par informācijas sniegšanu un urbumu atrašanās vietu

Valsts SIA „Latvijas Vides, ģeoloģijas un meteoroloģijas centrs” (turpmāk LVĢMC) saņēma un izskatīja Jūsu 2016.gada 7.jūlija iesniegumu ar lūgumu sniegt informāciju par urbumiem, kuri atrodas Ventspils novadā, Ventspils pilsētā, Talsu ielā 200 (zemes īpašuma kadastra Nr. 2700 033 0217).

Informējam, ka pēc LVĢMC pieejamās informācijas Ventspils novadā, Ventspils pilsētā, Talsu ielā 200, zemes īpašumā atrodas 4 urbumi Nr.4233, Nr.4234, Nr.4657 (P300468) un Nr.4658 (P300467) (urbuma numurs datu bāzē „Urbumi”). Urbums Nr.4233 ierīkots 1966. gadā, urbuma dziļums 30.5 m, urbums Nr.4234 ierīkots 1960.gadā 38.5 m dziļumā, savukārt, urbumi Nr.4657 un Nr.4658 ierīkoti 1988.gadā, kuru dziļums ir 40.0 m.

LVĢMC atzīmē, ka interesējošie urbumi atbilst urbumu numuriem 4233 un 4657 (P300568). LVĢMC vērš uzmanību, ka urbuma izvietojums kartē var neatbilst atrašanās vietai dabā, jo urbuma koordinātas sagatavotas pēc arhīva materiāliem.

Zemāk tabulā norādītas urbuma koordinātas LKS 92 sistēmā un tā numurs datu bāzē “Urbumi”:

Urbumu numurs datu bāzē “Urbumi”	Taisnleņķa koordinātas, m	
	X	Y
4233	6366.588	358.040
4234	6366.364	358.003
4657	6366.556	358.068
4658	6366.347	358.022

Pielikumā: Urbumu Nr.4233, Nr.4234, Nr.4657 un Nr.4658 izvietojums kartē – 1lpp.

Valdes priekšsēdētājs

M. Mame
67770045

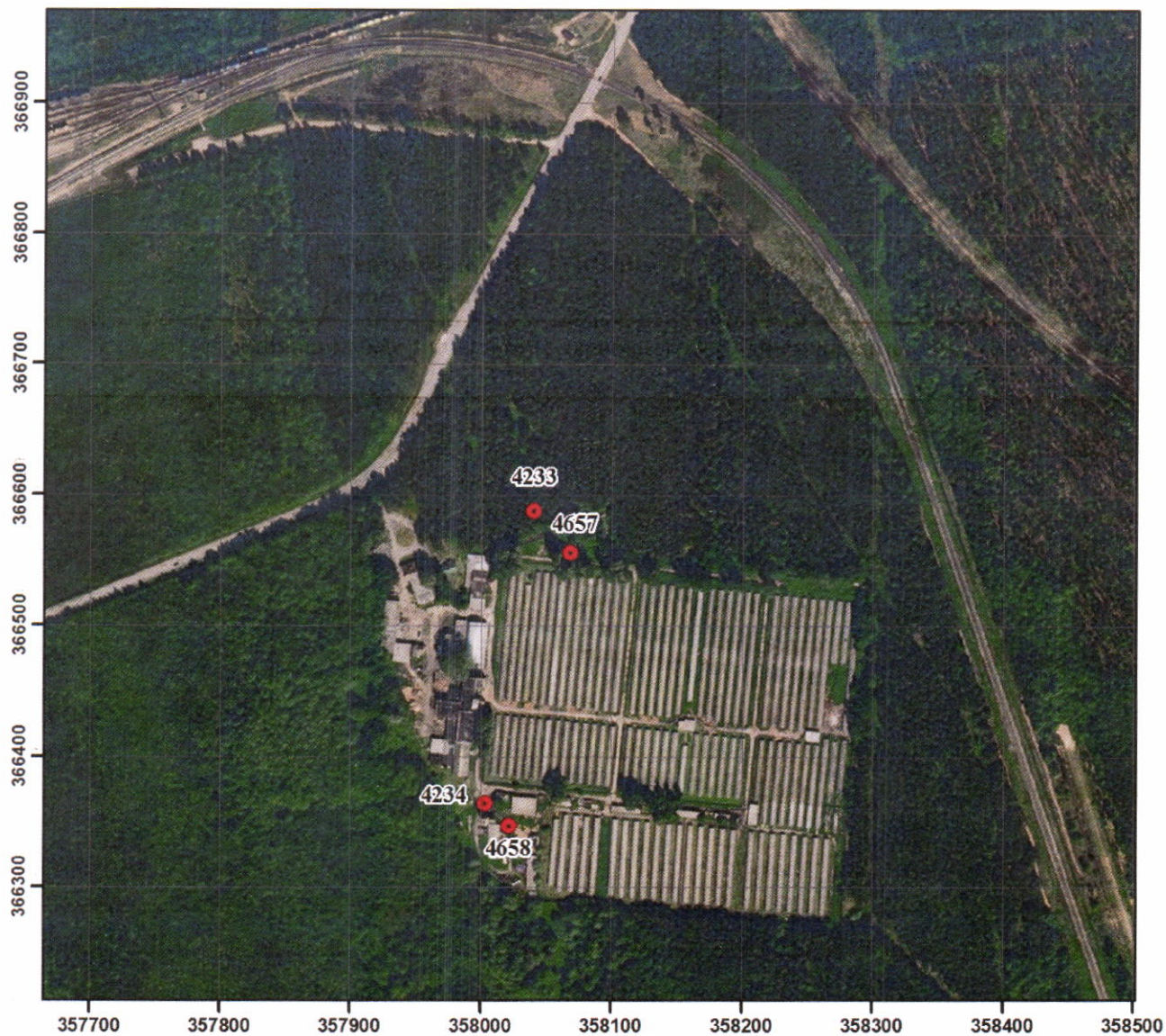

LATVIJAS VIDES, ĢEOLOĢIJAS UN METEOROLOĢIJAS CENTRS
LVĢMC
INFORMĀCIJAI
VALSTS SIA

K.Treimanis



**Ventspils novads, Ventspils, Talsu iela 200
(zemes īpašuma kadastra Nr.2700 033 0217).**

Urbuma izvietojums LKS 92 sistēmas 1: 5 000 mēroga kartē



Par kartogrāfisko pamatni izmantota Ortofoto karte mērogā 1:10 000

© Latvijas Ģeotelpiskās informācijas aģentūra

APZĪMĒJUMI:

● - urbums

4658 - urbuma numurs datu bāzē "Urbumi"