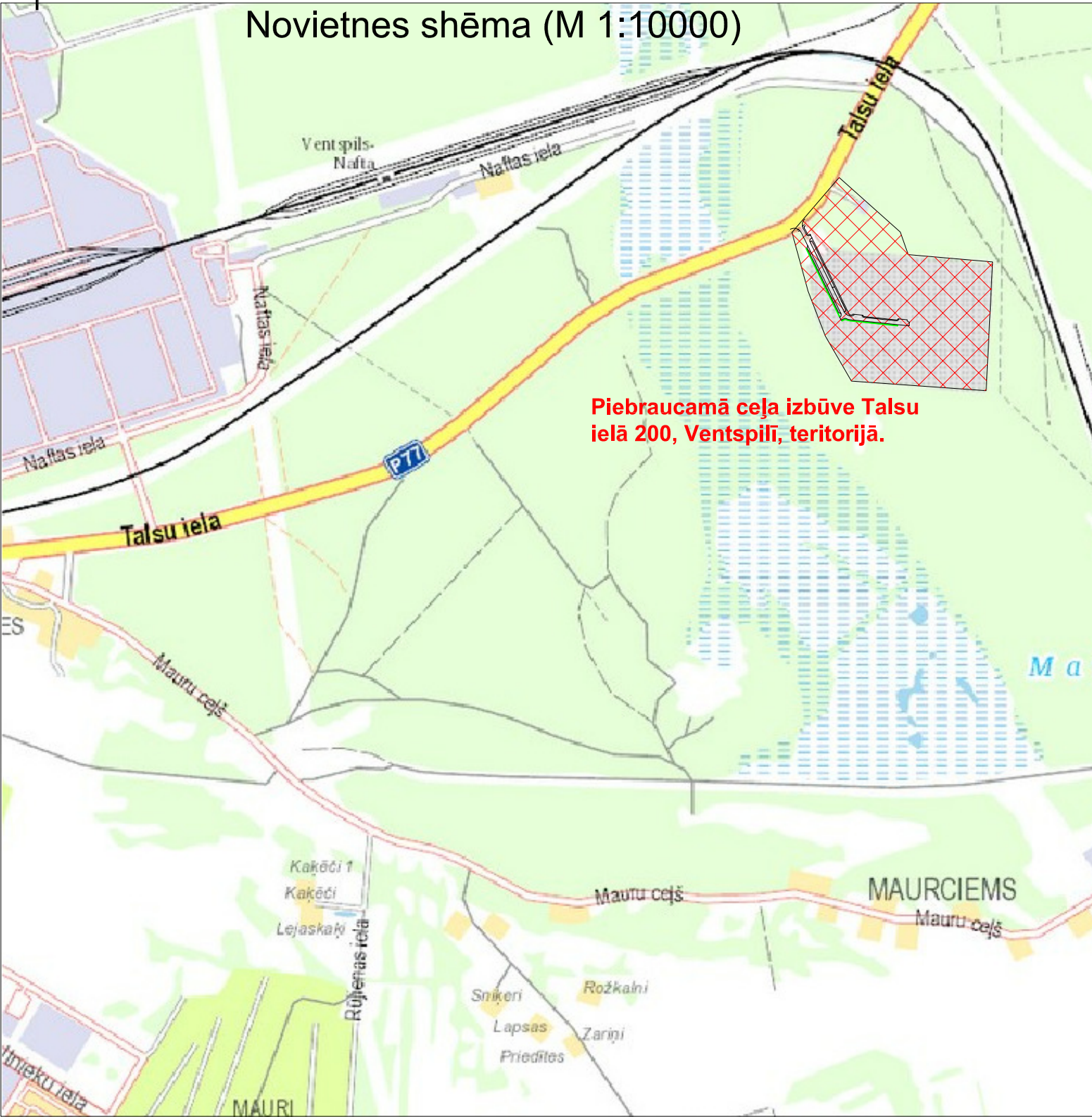


	Ras. Nr.	Nosaukums	Mērogs
GP-1 Vispārējā nodaļa	GP-1-001	Rasējumu saraksts. Novietnes shēma. Vispārīgie rādītāji.	N/A, 1:10000
	GP-1-011	Ģenerālpārskats un saskaņojumi	1:1000
	GP-1-021	Topogrāfiskā plāna saskaņojumi un apzīmējumi	N/A
GP-2 Asu plāns un augstuma atzīmes	GP-2-101	Shēma	1:1000
	GP-2-201	Plāns	1:250
	GP-2-202	Plāns	1:250
	GP-2-203	Plāns	1:250
	GP-2-204	Plāns	1:250
GP-3 Garenprofils	GP-3-101	Garenprofils. 1. ass	1:250/50
	GP-3-102	Garenprofils. 1. ass	1:250/50
	GP-3-103	Garenprofils. 1. ass	1:250/50
	GP-3-104	Garenprofils. 1. ass	1:250/50
GP-4 Segums un satiksmes organizācija	GP-4-101	Shēma	1:1000
	GP-4-201	Plāns	1:250
	GP-4-202	Plāns	1:250
	GP-4-203	Plāns	1:250
	GP-4-204	Plāns	1:250
GP-5 Ceļa sega	GP-5-001	Segas konstrukciju tipi un mezgli	1:50, 1:25
	GP-5-002	Tipveida normālprofili	1:50
	GP-5-011	Seguma raksti	1:100
	GP-5-012	Seguma raksti	1:500
GP-10 Tehniskie dati	GP-10-001	Asu nosprausšanas saraksts.	N/A
	GP-10-002	Augstuma atzīmes.	N/A
	GP-10-011	Būvdarbu aprēķinu saraksts.	N/A
ELT Elektroapgādes ārējie tīkli	ELT-001	Vispārējie rādītāji. Darbu apjomu Materiālu specifikācija	N/A
	ELT-101	Shēma	1:500
	ELT-201	Plāns	1:250
	ELT-202	Plāns	1:250
	ELT-203	Plāns	1:250
	ELT-204	Plāns	1:250
	ELT-302	Apgaismojuma tīklu shēma	N/A



Vispārīgie rādītāji:

- Projekta būves lietošanas veids, atbilstoši MK 22.12.2009. not. Nr. 1620, ir „Ielas un ceļi” (kods 2112)
- Projektējamās teritorijas platība ~ 10 000 m².
- Ceļa posma garums ir ~ 320 m (no pieslēguma Talsu ielai līdz „pēdējai” iebrauktuvei).
- Būvprojekts izstrādāts, atbilstoši sekojošiem izejmateriāliem:
  - VBP projektēšanas uzdevums, iestāžu tehniskie noteikumi un APN prasības/rekomendācijas.

Būvprojekta risinājumi

Stāvvietas atbilstoši LVS 190-7:

Kravas transporta stāvvietas ~7 auto, vieglā transporta stāvvietu skaits ~50 auto:

- Perpendikulārās stāvvietas (vieglais transports) 2,5 m platas un 5 m (4,3 m + 0,7 m „pārkarei”) garas.
- Paralelās stāvvietas (kravas transports) 2,5 m platas un 20 m garas.

Brauktuves platums divvirziena kustībai, pieņemts 7,0m.

Iebrauktuves stūru noapaļojumu rādiuss 5 m.

Savienojošo ietvju platums ≥1,5m.

Stāvvietu, brauktuves, ietves segums - betona bruģakmens.

NORĀDĪJUMI

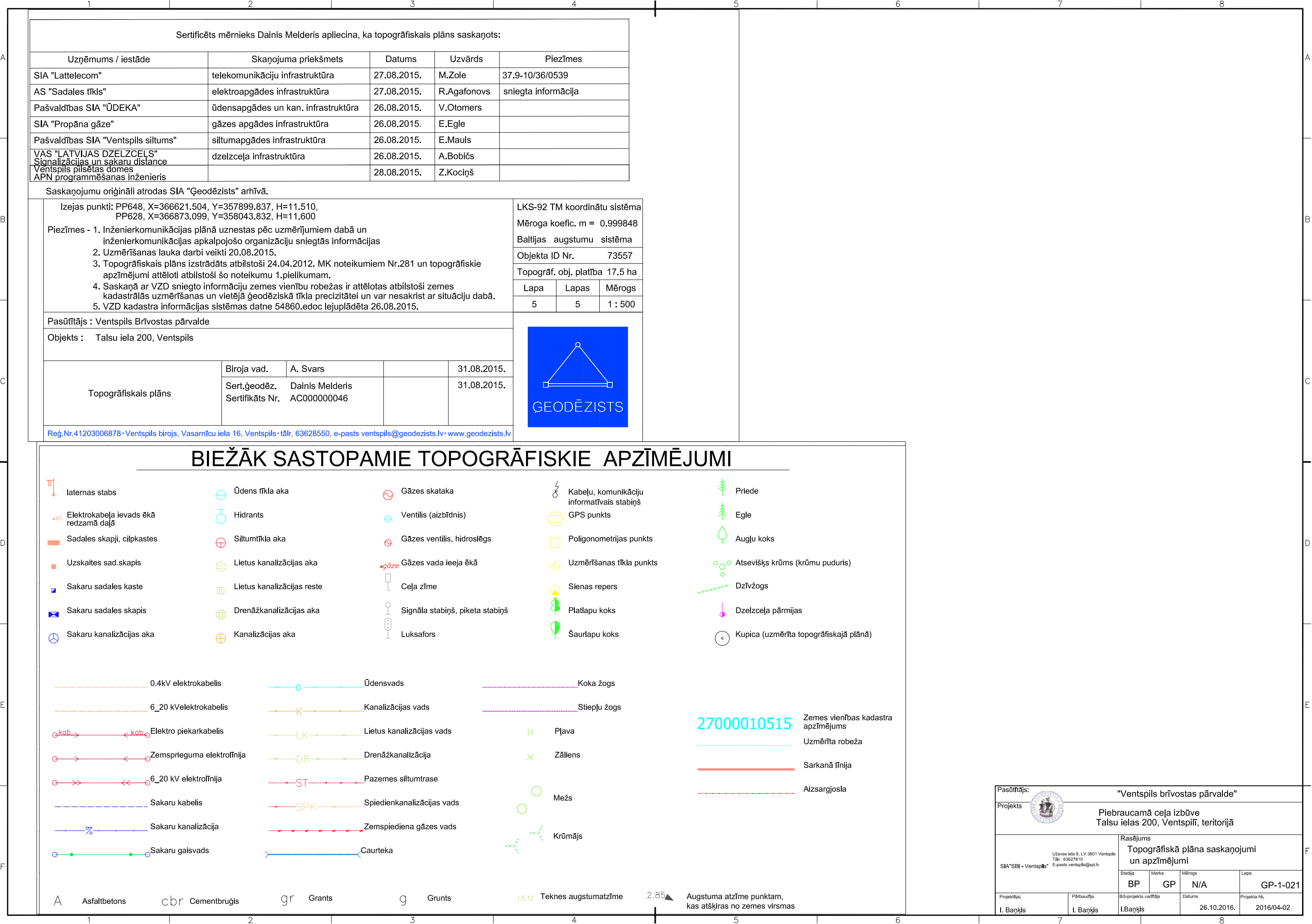
1. 2. sējumu “Rasējumi” skatīt kopā ar 1. sējumu „Vispārējā daļa”, 3. sējumu “Darbu daudzumu saraksts” un 4. sējumu “Specifikācijas”.
2. Izmantotos un pievienotos dokumentu skatīt būvprojekta daļās -1.„Vispārējā daļa”, 4.„Specifikācijas”
3. Skaidrojošo aprakstu skatīt būvprojekta daļā -1.„Vispārējā daļa”

Pasūtītājs:	"Ventspils brīvostas pārvalde"			
Projekts	Piebraucamā ceļa izbūve Talsu ielas 200, Ventspilī, teritorijā			
Uzdevuma izpildītājs: SIA "SBI - Ventspils"		Rasējums		
Rasējumu saraksts, Novietnes shēma Vispārīgie rādītāji.				
Stadija	Marka	Mērogs	Lapa	
BP	GP	1:10000	GP-1-001	
Projektējis	Pārbaudījis	Būvprojekta vadītājs	Datums	Projekta Nr.
I. Baņķis	I. Baņķis	I. Baņķis	26.10.2016.	2016/04-02









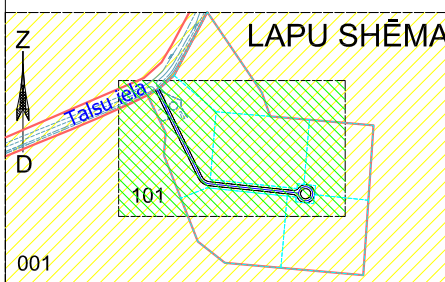


PROJEKTĒTIE APZĪMĒJUMI

- Ass
- Ass piketāža
- Ass plāna parametri
- Augstuma atzīme
- Brauktuves apmales (100.30.15, 100.22.15)
- Ietves apmales (BR100.20.08)

Norādījumi

- Vispārīgos norādījumus skatīt lapā GP-1-001.
- Rasējumu sarakstu skatīt lapā GP-1-001.
- Skatīt kopā ar tipveida normālprofilu GP-5.
- Pielaiduma vietas pie esošā seguma izbūvēt "plūdeni" esošajos augstumos.
- Pielaidumu vietu un augstumu atzīmju precizēšanai, ja nepieciešams izsaukt projekta autoru.
- Ģeotehnisko izpēti skatīt "Vispārējā daļā"



Pasūtītājs: Projekts		"Ventspils brīvostas pārvalde"			
Uzdevums		Piebraucamā ceļa izbūve Talsu ielas 200, Ventspilī, teritorijā			
SIA "SBI - Ventspils"		Rasējums Segums un satiksmes organizācija Shēma.			
Projekts	Pārbaudīja	Stadija	Marka	Mērogs	Lapa
M.Priekulis R.Gubāts	I. Baņķis	BP	GP	1:1000	GP-2-101
Būvprojekta vadītājs		Datums		Projekta Nr.	
I. Baņķis		26.10.2016.		2016/04-02	

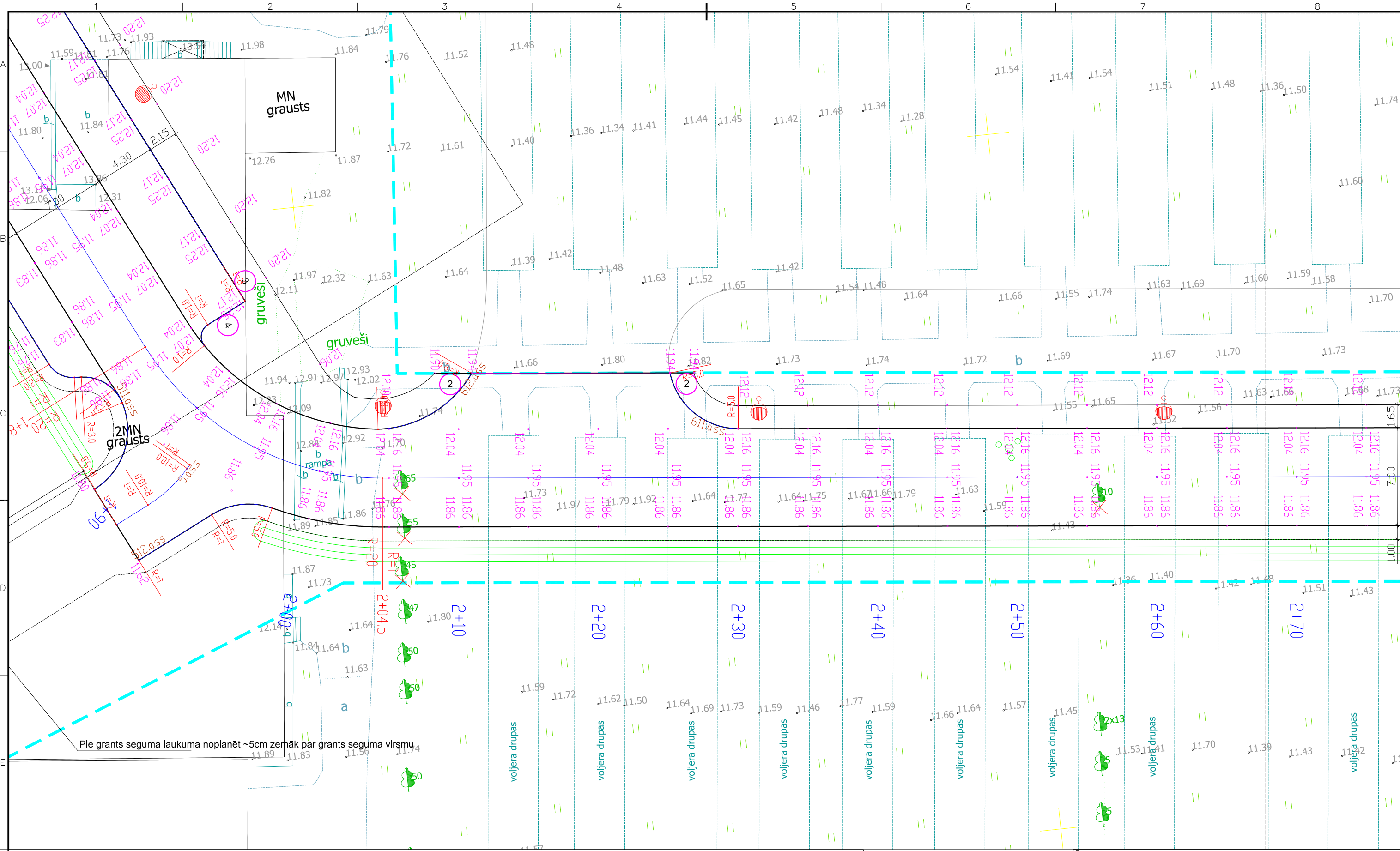






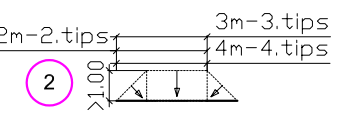






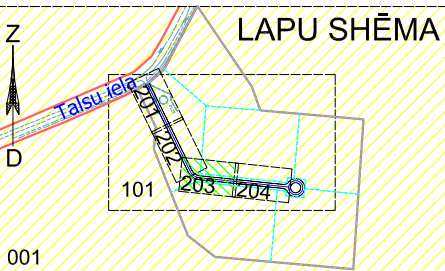
PROJEKTĒTIE APZĪMĒJUMI

1. ass 0+50 Ass. Ass Nr. Piketāža  
R=15 Ass plāna parametri  
R=9.96 Augstuma atzīme  
Brauktuves apmales (100.30.15, 100.22.15)  
Ietves apmales (100.20.08)



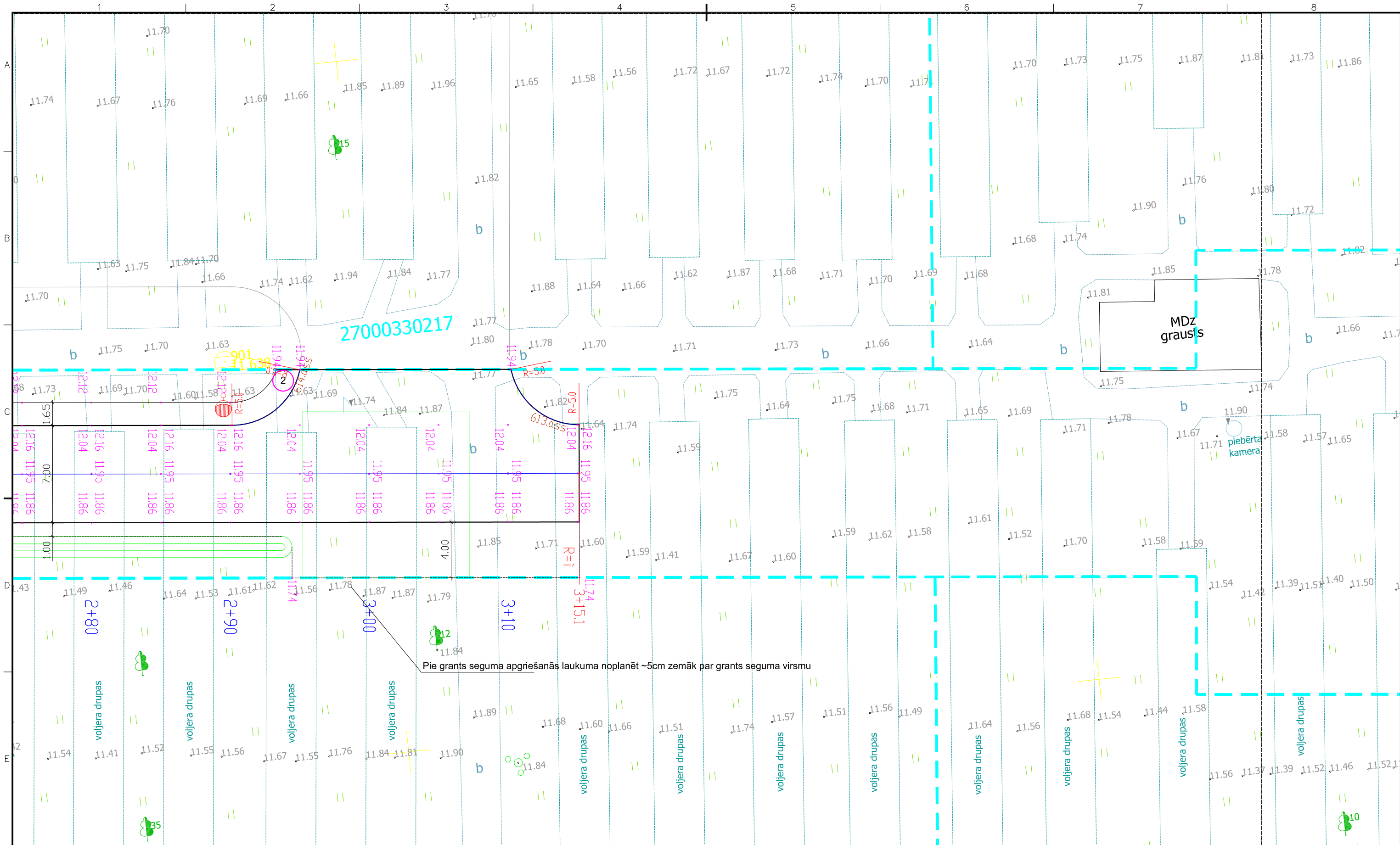
Panduss (ratiņu nobrauktuve) - tips, kur ietves pieslēgums atrodas vienā līmenī ar brauktuvi (skat. GP-5-001)

Norādījumi  
1. Norādījumus skatīt lapā GP-2-101.



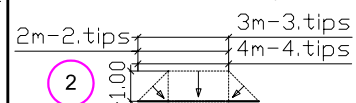
Pasūtītājs: Projekts		"Ventspils brīvostas pārvalde" Piebraucamā ceļa izbūve Talsu ielas 200, Ventspilī, teritorijā			
Uzdevuma izpildītājs: SIA "SBI - Ventspils" E-pasts: ventspils@gspl.lv		Rasējums Segums un satiksmes organizācija Plāns.			
		Stadija	Marka	Mērogs	Lapa
Projektējis: M. Priekulis R. Gubāts		Pārbaudījis: I. Baņķis	Būvprojekta vadītājs: I. Baņķis	Datums: 26.10.2016.	Projekta Nr.: 2016/04-02





PROJEKTĒTIE APZĪMĒJUMI

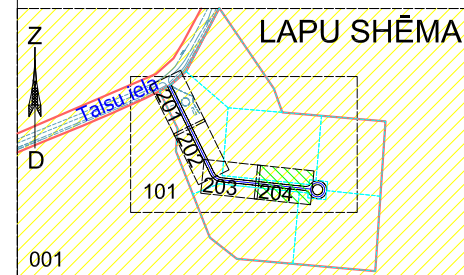
1. ass 0+50 Ass. Ass Nr. Piketāža  
R=15 Ass plāna parametri  
9.96 Augstuma atzīme  
Brauktuves apmales (100.30.15, 100.22.15)  
Ietves apmales (100.20.08)



Panduss (ratiņu nobrauktuve) - tips, kur ietves pieslēgums atrodas vienā līmenī ar brauktuvi (skat. GP-5-001)

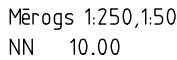
Norādījumi

1. Norādījumus skatīt lapā GP-2-101.

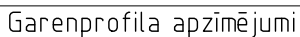
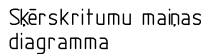


Pasūtītājs: Projekts		"Ventspils brīvostas pārvalde"			
Uzdevums: SIA "SBI - Ventspils"		Piebraucamā ceļa izbūve Talsu ielas 200, Ventspilī, teritorijā			
Projekta Nr. M.Priekulis R.Gubāts		Rasējums Segums un satiksmes organizācija Plāns.		Lapa GP-2-204	
Pārbaudīja I. Baņķis		Datums 26.10.2016.		Projekta Nr. 2016/04-02	






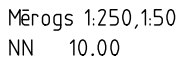
## Plāna taisnes un līknes



1. Ceļa izbūves plāns izstrādāts uz uzmērītas topogrāfijas bāzes, koordinātu sistēma LKS-92, Baltijas augstumu sistēma.
2. Skatīt kopā ar GP-2 rasejumiem.
3. Rasējuma tehniskos datus skatīt GP-10.
4. Zemes klātni un ceļa segu skatīt GP-5.
5. Geotehniskās izpētes datus skatīt "Vispārējā daļā".

Pasūtītājs	"Ventspils brīvostas pārvalde"				
Projekts		Piebraucamā ceļa izbūve Talsu ielas 200, Ventspili, teritorijā			
SIA "SBI – Ventspils" Uļvaras iela 8 LV-3601, Ventspils Tālr. 6362 7810 E-pasts ventspils@sbi.lv		Rasējums Garenprofils. 1. ass			
		Stadija	Marka	Mērogs	Rasējuma Nr.
		TP	GP	250 / 50	GP-3-101
Projekētāja:	Pārbaudīja:	Būvprojekta vadītājs:	Datums	Projekta Nr.	
M.Priekulis	I.Barkis	I.Barkis	10.10.2016.	2016/04-02	






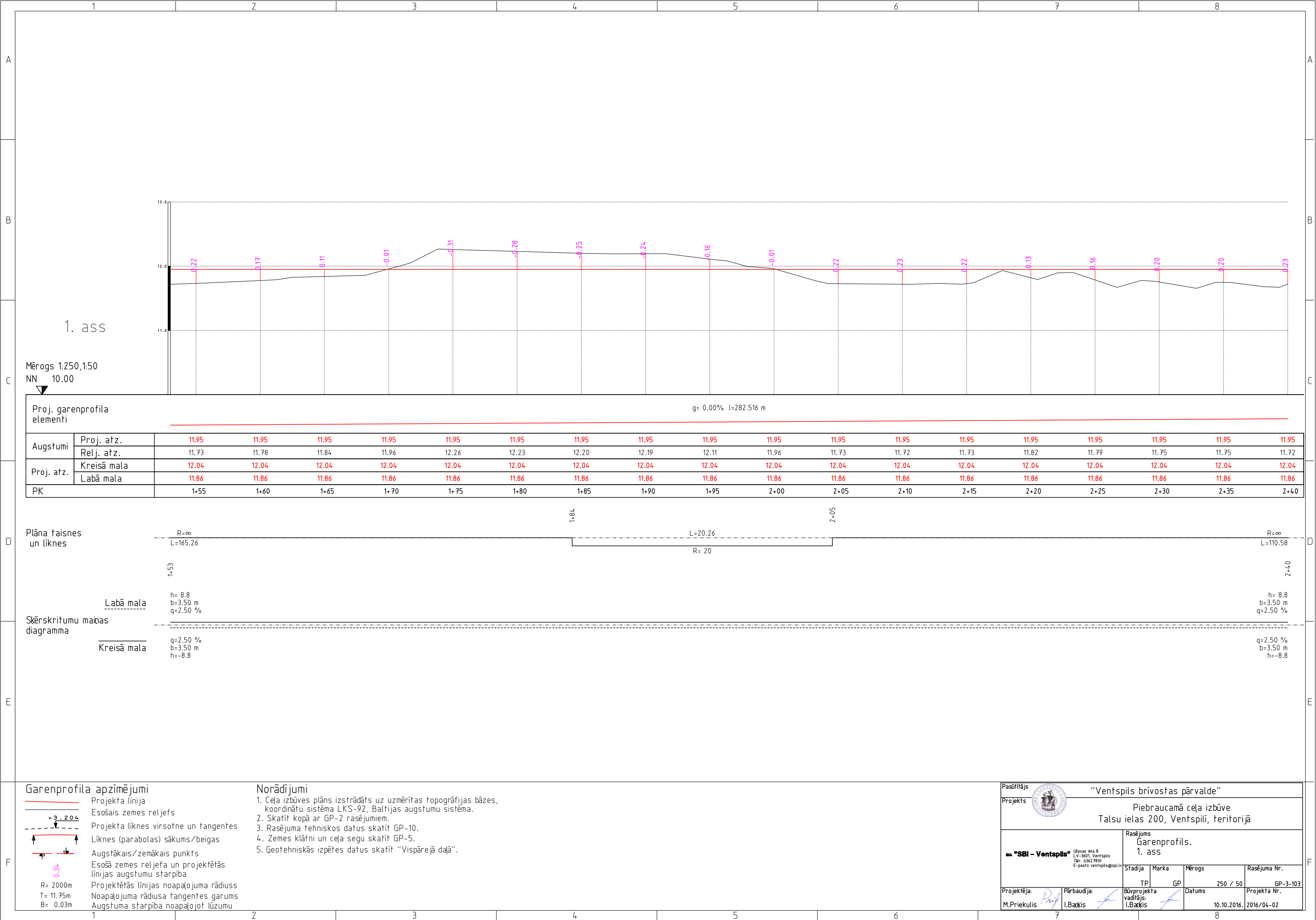
q= 0.00% l=282.516 m

Plāna taisnes un līknes		$R=\infty$ $L=165,26$
	0+78	1+65
Labā mala	h= 8.8 b=3.50 m q=2.50 %	h= 8.8 b=3.50 m q=2.50 %
Skērskritumu maiņas diagramma		
Kreisā mala	q=2.50 % b=3.50 m h=-8.8	q=2.50 % b=3.50 m h=-8.8

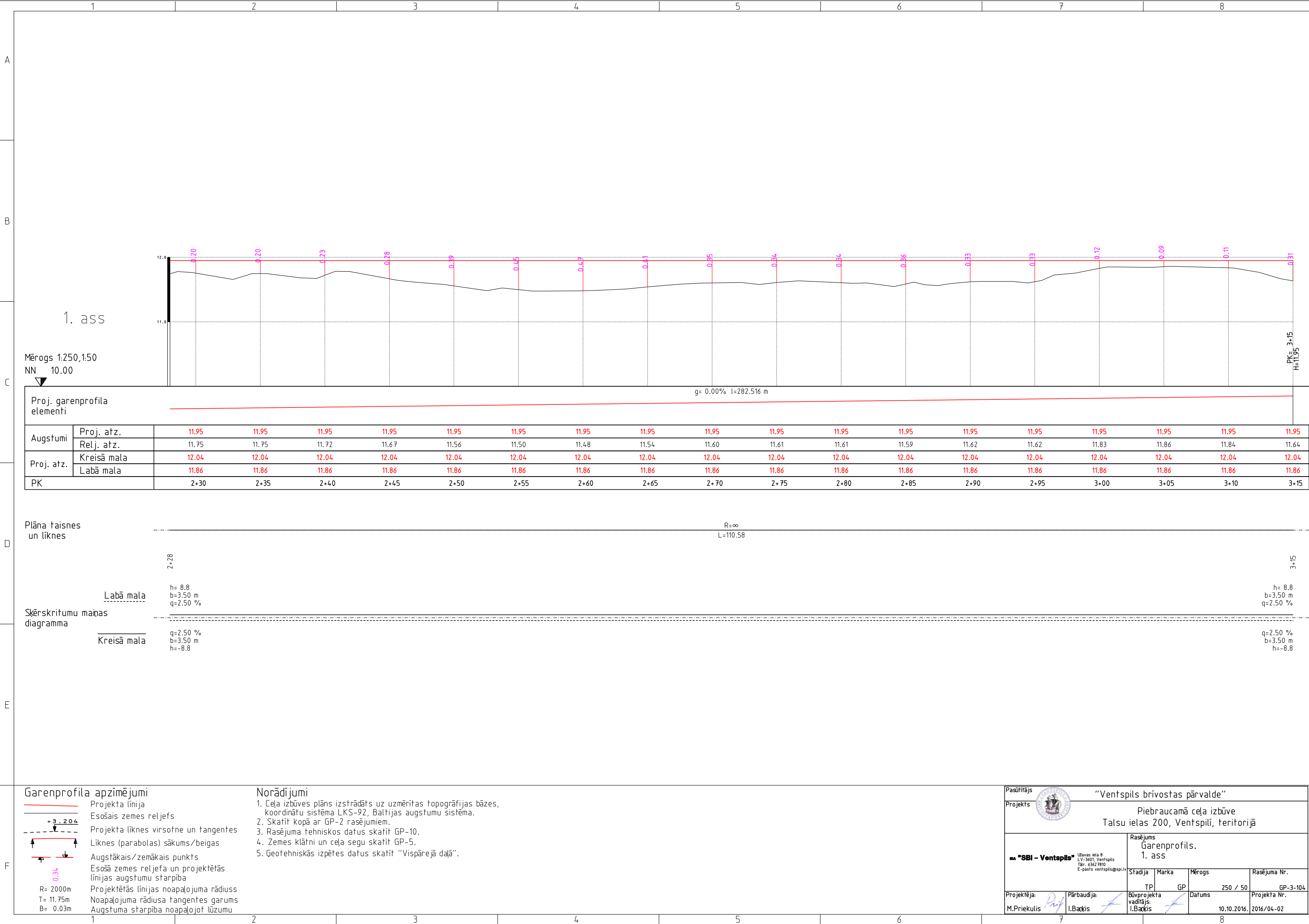
1. Ceļa izbūves plāns izstrādāts uz uzņemtas topogrāfijas bāzes, koordinātu sistēma LKS-92, Baltijas augstumu sistēma.
2. Skatīt kopā ar GP-2 rasējumiem.
3. Rasējuma tehniskos datus skatīt GP-10.
4. Zemes klātni un ceļa segu skatīt GP-5.
5. Ģeotekhniskās izpētes datus skatīt "Vispārējā daļā".

Pasūtītājs	"Ventspils brīvostas pārvalde"				
Projekts	 Piebraucamā ceļa izbūve Talsu ielas 200, Ventspilī, teritorijā				
SIA "SBI – Ventspils" Uļvaras iela 8 LV-3601, Ventspils Tālr. 6362 7810 E-pasts ventspils@sbi.lv		Rasējums Garenprofils. 1. ass			
		Stadija	Marka	Mērogs	Rasējuma Nr.
		TP	GP	250 / 50	GP-3-102
Projektiņa:	Pārbaudiņa:	Būvprojekta vadītājs:	Datums	Projekta Nr.	
M.Priekulis	I.Barkis	I.Barkis	10.10.2016.	2016/04-02	

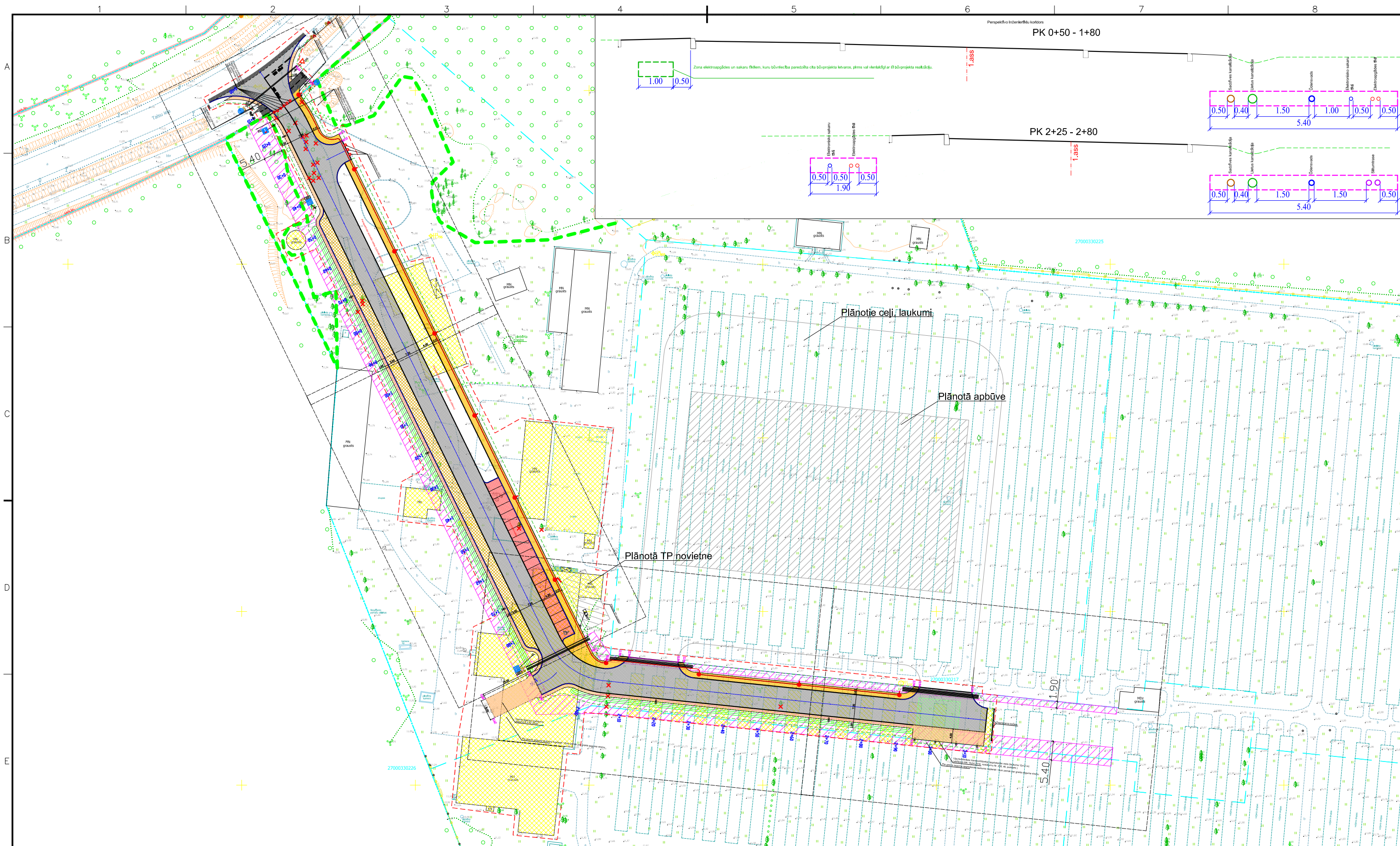








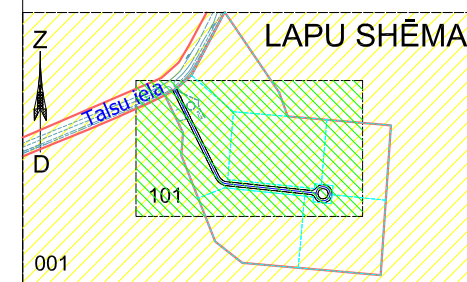





PROJEKTĒTIE APZĪMĒJUMI

- Brauktuves apmales (100.30.15, 100.22.15)
- Ietves apmales (100.20.08)
- Brauktuve (betona bruģakmens)
- Stāvvietas (betona bruģakmens)
- Stāvjoslā (betona bruģakmens)
- Ietve (betona bruģakmens)
- Grants segums (nomale, apgriešanās laukums)
- Perspektīvo inženiertīklu koridors
- Demontējamās būves

- Ass
- Piketāža
- Ievalka
- Projektētais apgaismojums
- Nocērtāmie koki
- Signāstabiņš
- Meža zemes robeža
- Būvdarbu robeža
- Zāliena (ar 10cm trūdzeni) izbūves robeža

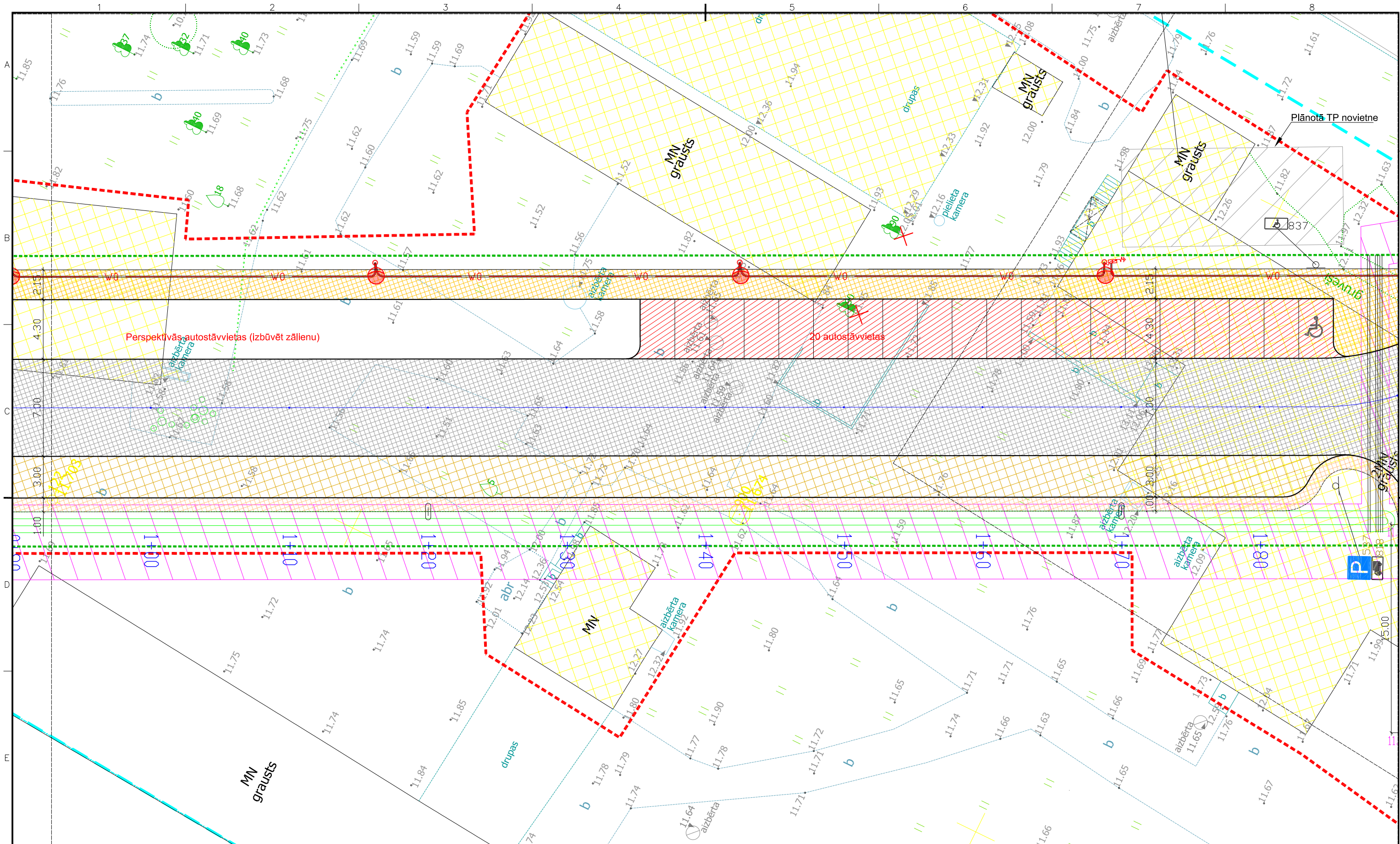


Pasūtītājs:		"Ventspils brīvostas pārvalde"			
Projekts		Piebraucamā ceļa izbūve Talsu ielas 200, Ventspilī, teritorijā			
  SIA "SBI - Ventspils" Uzavas iela 8, LV 3601 Ventspils Tāl: 63627810, Fakss 63627815 E-pasts ventspils@sbi.lv		Rasējums  Segums un satiksmes organizācija Shēma.			
		Stadija	Marka	Mērogs	Lapa
		BP	GP	1:1000	GP-4-101
Projekta Nr.	Pārbaudīja	Būvprojekta vadītājs		Datums	Projekta Nr.
R.Gubāts	I. Baņķis	I.Baņķis		26.10.2016.	2016/04-02









#### PROJEKTĒTIE APZĪMĒJUMI

- Brauktuves apmales (100.30.15, 100.22.15)
- Ietves apmales (100.20.08)
- Brauktuve (betona bruģakmens)
- Stāvvietas (betona bruģakmens)
- Stāvjoslā (betona bruģakmens)
- Ietve (betona bruģakmens)
- Grants segums (nomale, apgriešanās laukums)
- Perspektīvo inženiertīklu koridors
- Demontējamās būves

0+50

Ass

Piketāža

levalka

Apgaismes laterna

Nocērtāmie koki

Signāstabiņš

Meža zemes robeža

Būvdarbu robeža

Zāliena (ar 10cm trūdzemi) izbūves robeža

Ass  
Piketāža  
levalka

Apgaismes laterna

Nocērtāmie koki

Signāstabiņš

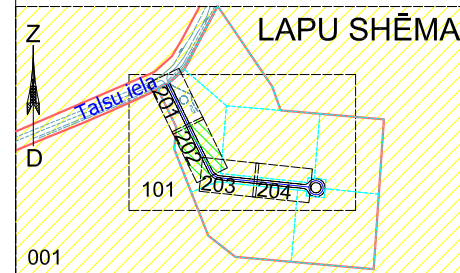
Meža zemes robeža

Būvdarbu robeža

Zāliena (ar 10cm trūdzemi) izbūves robeža

#### Norādījumi

1. Norādījumus skatīt lapā GP-4-101.



Pasūtītājs:		"Ventspils brīvostas pārvalde"			
Projekts:		Piebraucamā ceļa izbūve Talsu ielas 200, Ventspilī, teritorijā			
SIA "SBI - Ventspils"		Rasējums Segums un satiksmes organizācija Plāns.			
Projektētājs:		Pārbaudīja:		Datums:	
R. Gubāts		I. Baņķis		26.10.2016.	
Projekta Nr.:		Lapa:		GP-4-202	
2016/04-02		BP		GP	
Mērogs:		1:250		Lapa:	
Būvprojekta vadītājs:		I. Baņķis		2016/04-02	









## A



## C



## re

## tāyī

vii

## 10



□

esošo segumu precīzi piezāģet



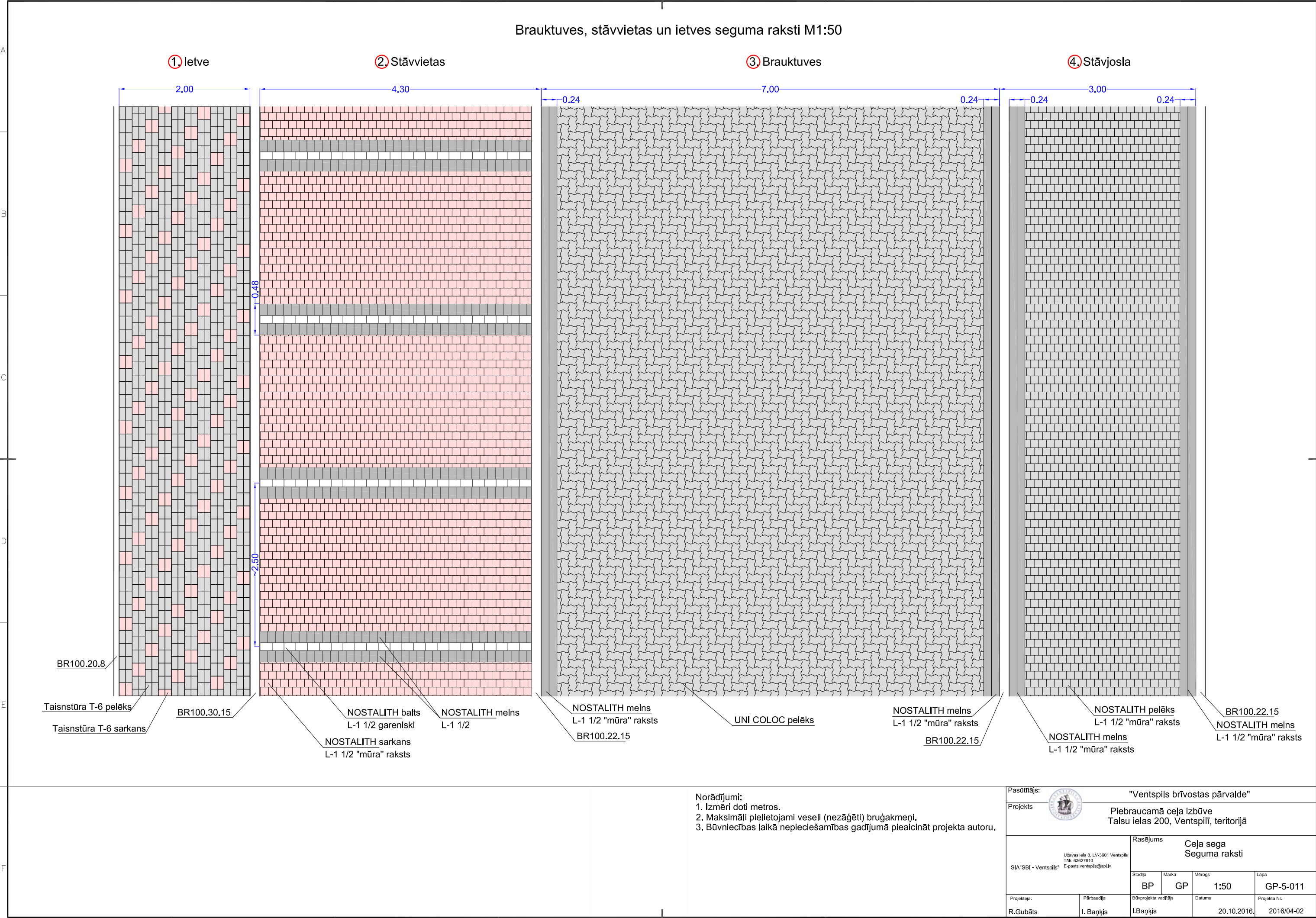
## A

□

--	--



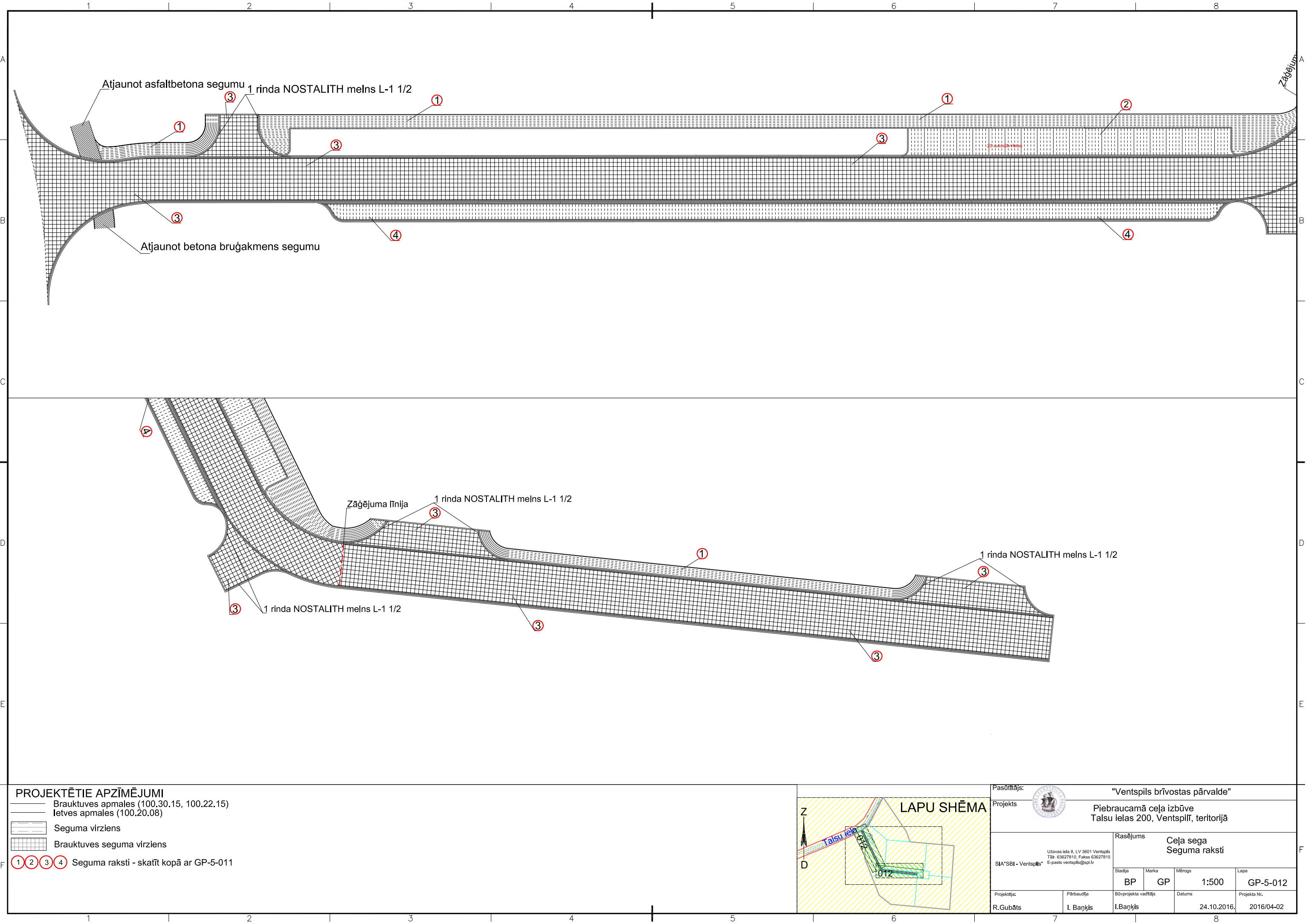




Norādījumi:  
1. Izmēri doti metros.  
2. Maksimāli pielietojami veseli (nezāģēti) bruģakmeņi.  
3. Būvniecības laikā nepieciešamības gadījumā pieaicināt projekta autoru.

Pasūtītājs:		"Ventspils brīvostas pārvalde"			
Projekts		Piebraucamā ceļa izbūve Talsu ielas 200, Ventspilī, teritorijā			
SIA "SBI - Ventspils" Užavas iela 8, LV-3601 Ventspils Tālrunis: 63627810 E-pasts: ventspils@sbi.lv		Rasējums Ceļa sega Seguma raksti			
		Stadija	Marka	Mērogs	Lapa
Projektētājs:		BP	GP	1:50	GP-5-011
Pārbaudīja:		Būvprojekta vadītājs		Datums	Projekta Nr.
R.Gubāts		I. Baņķis		20.10.2016.	2016/04-02







2				
1. ass				
Pikets	Austrumi	Ziemeļi	Radiuss	Virziens
0+00,000	357905,238	366605,421	-	161,0729
0+05,000	357908,108	366601,327	-	161,0729
0+10,000	357910,978	366597,233	-	161,0729
0+15,000	357913,842	366593,135	30	162,5152
0+20,000	357916,275	366588,772	-	171,061
0+25,000	357918,470	366584,280	-	171,061
0+30,000	357920,666	366579,788	-	171,061
0+35,000	357922,861	366575,295	-	171,061
0+40,000	357925,056	366570,803	-	171,061
0+45,000	357927,252	366566,311	-	171,061
0+50,000	357929,447	366561,819	-	171,061
0+55,000	357931,643	366557,326	-	171,061
0+60,000	357933,838	366552,834	-	171,061
0+65,000	357936,033	366548,342	-	171,061
0+70,000	357938,229	366543,850	-	171,061
0+75,000	357940,424	366539,357	-	171,061
0+80,000	357942,620	366534,865	-	171,061
0+85,000	357944,815	366530,373	-	171,061
0+90,000	357947,010	366525,881	-	171,061
0+95,000	357949,206	366521,388	-	171,061
1+00,000	357951,401	366516,896	-	171,061
1+05,000	357953,597	366512,404	-	171,061
1+10,000	357955,792	366507,912	-	171,061
1+15,000	357957,987	366503,419	-	171,061
1+20,000	357960,183	366498,927	-	171,061
1+25,000	357962,378	366494,435	-	171,061
1+30,000	357964,574	366489,943	-	171,061
1+35,000	357966,769	366485,450	-	171,061
1+40,000	357968,964	366480,958	-	171,061
1+45,000	357971,160	366476,466	-	171,061
1+50,000	357973,355	366471,974	-	171,061
1+55,000	357975,550	366467,481	-	171,061
1+60,000	357977,746	366462,989	-	171,061
1+65,000	357979,941	366458,497	-	171,061
1+70,000	357982,137	366454,005	-	171,061
1+75,000	357984,332	366449,512	-	171,061
1+80,000	357986,527	366445,020	-	171,061
1+85,000	357988,734	366440,534	-20	168,784
1+90,000	357991,613	366436,461	-20	152,8685
1+95,000	357995,410	366433,228	-20	136,953
2+00,000	357999,888	366431,034	-20	121,0375
2+05,000	358004,770	366430,012	-	106,5684
2+10,000	358009,743	366429,497	-	106,5684
2+15,000	358014,717	366428,982	-	106,5684
2+20,000	358019,690	366428,467	-	106,5684
2+25,000	358024,663	366427,952	-	106,5684
2+30,000	358029,637	366427,437	-	106,5684
2+35,000	358034,610	366426,922	-	106,5684
2+40,000	358039,584	366426,407	-	106,5684
2+45,000	358044,557	366425,892	-	106,5684
2+50,000	358049,531	366425,377	-	106,5684
2+55,000	358054,504	366424,862	-	106,5684
2+60,000	358059,477	366424,347	-	106,5684
2+65,000	358064,451	366423,832	-	106,5684
2+70,000	358069,424	366423,317	-	106,5684
2+75,000	358074,398	366422,802	-	106,5684
2+80,000	358079,371	366422,287	-	106,5684
2+85,000	358084,344	366421,772	-	106,5684
2+90,000	358089,318	366421,257	-	106,5684
2+95,000	358094,291	366420,742	-	106,5684
3+00,000	358099,265	366420,227	-	106,5684
3+05,000	358104,238	366419,712	-	106,5684
3+10,000	358109,211	366419,197	-	106,5684
3+15,000	358114,185	366418,682	-	106,5684
3+15,125	358114,309	366418,670	-	106,5684

<b>2. ass</b>				
Pikets	Austrumi	Ziemeļi	Radiuss	Virziens
0+00,000	357924,449	366580,017	-	71,061
0+05,000	357928,941	366582,212	-	71,061
0+06,500	357930,289	366582,871	-	71,061
<b>5. ass</b>				
Pikets	Austrumi	Ziemeļi	Radiuss	Virziens
0+00,000	357990,698	366432,448	-	246,5023
0+05,000	357986,689	366429,534	-	271,061
0+06,846	357985,031	366428,724	-	271,061
<b>11. ass</b>				
Pikets	Austrumi	Ziemeļi	Radiuss	Virziens
0+00,000	357923,547	366565,555	3	191,9831
0+05,000	357922,674	366560,875	-	171,061
0+10,000	357924,869	366556,383	-	171,061
0+15,000	357927,065	366551,890	-	171,061
0+20,000	357929,260	366547,398	-	171,061
0+25,000	357931,455	366542,906	-	171,061
0+30,000	357933,651	366538,414	-	171,061
0+35,000	357935,846	366533,921	-	171,061
0+40,000	357938,041	366529,429	-	171,061
0+45,000	357940,237	366524,937	-	171,061
0+50,000	357942,432	366520,445	-	171,061
0+55,000	357944,628	366515,952	-	171,061
0+60,000	357946,823	366511,460	-	171,061
0+65,000	357949,018	366506,968	-	171,061
0+70,000	357951,214	366502,476	-	171,061
0+75,000	357953,409	366497,983	-	171,061
0+80,000	357955,605	366493,491	-	171,061
0+85,000	357957,800	366488,999	-	171,061
0+90,000	357959,995	366484,507	-	171,061
0+95,000	357962,191	366480,014	-	171,061
1+00,000	357964,386	366475,522	-	171,061
1+05,000	357966,582	366471,030	-	171,061
1+10,000	357968,777	366466,538	-	171,061
1+15,000	357970,972	366462,045	-	171,061
1+20,000	357973,168	366457,553	-	171,061
1+25,000	357975,363	366453,061	-	171,061
1+30,000	357977,559	366448,569	-	171,061
1+35,000	357979,754	366444,076	-	171,061
1+40,000	357982,227	366439,796	-2	133,2491
1+45,000	357986,310	366437,503	3	178,5348
1+45,133	357986,351	366437,377	3	181,3519
<b>12. ass</b>				
Pikets	Austrumi	Ziemeļi	Radiuss	Virziens
0+00,000	357931,827	366574,714	-	271,061
0+04,996	357927,556	366574,017	1	387,0869
<b>13. ass</b>				
Pikets	Austrumi	Ziemeļi	Radiuss	Virziens
0+00,000	357969,611	366487,606	-1	171,061
0+05,000	357973,970	366488,480	-	171,061
0+10,000	357976,165	366483,988	-	171,061
0+15,000	357978,361	366479,495	-	171,061
0+20,000	357980,556	366475,003	-	171,061
0+25,000	357982,752	366470,511	-	171,061
0+30,000	357984,947	366466,019	-	171,061
0+35,000	357987,142	366461,526	-	171,061
0+40,000	357989,338	366457,034	-	171,061
0+45,000	357991,533	366452,542	-	171,061
0+50,000	357993,729	366448,050	-	171,061
0+55,000	357995,751	366443,617	-	271,061
0+59,740	357992,628	366440,832	-1	162,7141

<b>111. ass</b>				
Pikets	Austrumi	Ziemeļi	Radiuss	Virziens
0+00,000	357890,803	366596,534	15	67,7871
0+05,000	357895,497	366598,190	15	89,0078
0+10,000	357900,473	366598,220	15	110,2284
0+15,000	357905,186	366596,620	15	131,4491
0+20,000	357909,116	366593,566	15	152,6698
0+21,980	357910,356	366592,024	15	161,0729
<b>112. ass</b>				
Pikets	Austrumi	Ziemeļi	Radiuss	Virziens
0+00,000	357916,078	366596,056	15	361,0729
0+05,000	357913,937	366600,548	15	382,2936
0+10,000	357913,383	366605,494	15	3,5142
0+15,000	357914,479	366610,349	15	24,7349
0+20,000	357917,102	366614,579	15	45,9555
0+21,756	357918,337	366615,826	15	53,4097
<b>211. ass</b>				
Pikets	Austrumi	Ziemeļi	Radiuss	Virziens
0+00,000	357927,962	366572,829	5	371,061
0+05,000	357928,179	366577,619	5	34,723
0+09,054	357931,337	366580,044	-	71,061
<b>212. ass</b>				
Pikets	Austrumi	Ziemeļi	Radiuss	Virziens
0+00,000	357928,702	366585,435	-	271,061
0+05,000	357923,925	366584,631	5	319,4441
0+09,054	357920,936	366587,205	5	371,061
<b>511. ass</b>				
Pikets	Austrumi	Ziemeļi	Radiuss	Virziens
0+00,000	357985,917	366438,393	5	167,2614
0+05,000	357985,986	366433,599	5	230,9233
0+08,152	357983,759	366431,441	5	271,061
<b>512. ass</b>				
Pikets	Austrumi	Ziemeļi	Radiuss	Virziens
0+00,000	357986,348	366426,028	-	71,061
0+05,000	357990,840	366428,224	-	71,061
0+10,000	357995,620	366428,999	5	119,9205
0+10,666	357996,238	366428,752	5	128,4021
<b>611. ass</b>				
Pikets	Austrumi	Ziemeļi	Radiuss	Virziens
0+00,000	358030,026	366430,915	5	306,7045
0+05,000	358026,083	366433,643	5	370,3664
0+06,837	358025,575	366435,398	5	393,7497
<b>612. ass</b>				
Pikets	Austrumi	Ziemeļi	Radiuss	Virziens
0+00,000	358011,455	366436,860	8	239,9018
0+05,000	358007,484	366433,956	8	279,6905
0+08,160	358004,368	366433,575	8	304,8381

Norādījumi:

1. Asu izvietojumu skatīt rasējumā GP-2.
2. Koordinātas dotas metros LKS 92 TM koordinātu sistēmā.
3. Virziena lēņķis dots gonās.
4. Skatīt kopā ar plāna rasējumiem.
5. Attālumi un augstumi doti metros.
6. Attālumi, platumi un kritumi doti no ass.

Pasūtītājs:		 "Ventspils brīvostas pārvalde"			
Projekts		 Piebraucamā ceļa izbūve Talsu ielas 200, Ventspilī, teritorijā			
<b>SIA "SBI - Ventspils"</b> Uzavas iela 8, LV 3601 Ventspils Tāl. 63627810 E-pasts ventspils@sbi.lv		Rasējums			
		Techniskie dati. Asu nospraušanas saraksts.			
		Stadija	Marka	Mērogs	
		BP	GP	N/A	GP-10-001
Projektēja:	Pārbaudīja	Būvprojekta vadītājs		Datums	Projekta Nr.
R.Gubāts	I.Baņķis	I.Baņķis		25.10.2016.	2016/04-02





								Ceļa sega brauktuve un stāvvietas							
Apraksts	Betona bruģis h=8cm	Pielaiduma posms	Šķembu maisījums						Slāņus atdalošs ģeotekstils	Salturīgais slānis h=40cm	Betona apmales			Demontāžas darbi	
		A/b segums AC-11 4cm, ACb22 8cm	fr. 0-45 h=35cm	fr. 0-45 h=30cm	fr. 0-45 h=25cm	fr. 0-32 h=20cm	fr. 0-16 h=5cm	fr. 0-11 h=3cm			100.30.15, 100.22.15 un slīpās	Šķembu maisījums fr. 0-45 h=10cm	Betons C16/20	Grunts, šķembas, būvgruži, asfalts u.c.	Asfalta piezāģēšana (vid ~15cm)
	m²	m²	m²	m²	m²	m²	m²	m²	m²	m³	m	m³	m³	m³	m
Brauktuve	2572	35	0	2827	0	0	0	2572	2607	1043	734	66	44	2034	37
Stāvvietas	644	0	0	0	738	0	0	644	644	257	315	28	19	463	0
Nomales	0	0	406	0	0	0	406	0	406	162	0	0	0	341	0
Iebrauktuve	0	0	0	0	0	92	0	0	0	0	0	0	0	0	0
Kopā:	3216	35	406	2827	738	92	406	3216	3657	1463	1050	94	63	2838	37

Ceļa sega ietve													
Apraksts	Betona bruģis h=6cm	Pielaiduma posms		Šķembu maisījums		Slāņus atdalošs ģeotekstils	Salturīgais slānis h=30cm	Betona apmales			Demontāžas darbi		
		A/b segums AC-11 4cm	Betona bruģis	fr. 0-45 h=15cm	fr. 0-11 h=3cm			100.20.8	Šķembu maisījums fr. 0-45 h=10cm	Betons C16/20	Grunts, šķembas, būvgruži u.c.	Asfalta piezāģēšana (vid ~6cm)	Bet-bruģ. segums (h~8cm)
	m²	m²	m²	m²	m²	m²	m³	m	m³	m³	m³	m	m²
Ietve	587	20	10	673	597	597	597	282	23	11	323	2	15

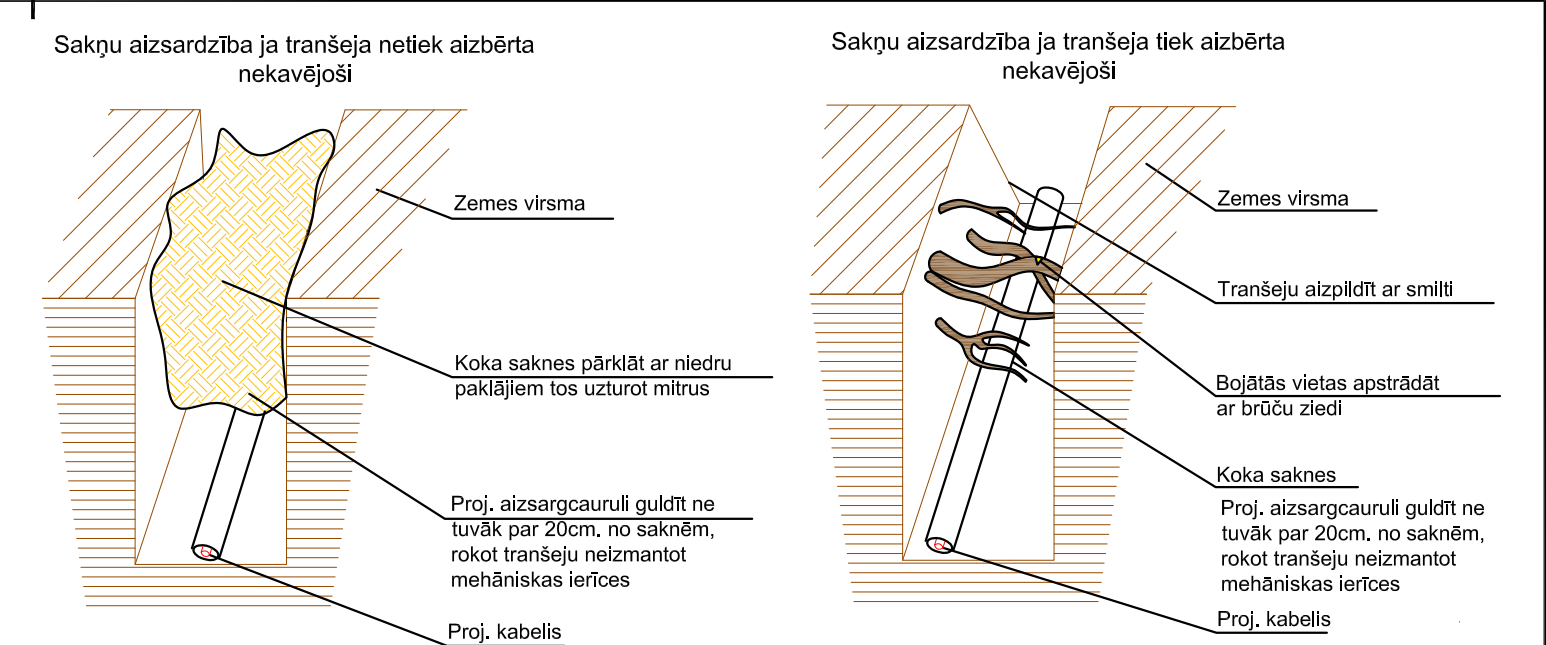
Sagatavošanas un labiekārtošanas darbi			
Nr.	Apraksts	Mērv.	Daudzums
1.	Koku ciršana un sakņu laušana	gab.	24
2.	Krūmu ciršana un sakņu laušana	m²	200
3.	Koku apakšējo zaru zāģēšana (ietvei H~2,5m, brauktuvei H~4,5m)	m²	200
4.	Grunts nomaiņa pēc nepieciešamības *	m³	10
5.	Pagaidu nožogojuma h=2,0m uzstādīšana un novākšana	kompl	1
6.	Grunts - demontēto pamatu un piebēršanai **	m³	1850
7.	Virsmas planēšana un zāles sēklu sēšana **	m²	4280
8.	Esošo aku, septiķu un kameru demontāža, demontēto vietu aizbēršana (dziļums≥2m)	kompl	20
9.	Skartās teritorijas planēšana (darbu robežās)	m²	3840
10.	Ievalku izbūve	m	255
11.	Ceļa zīmju un balstu uzstādīšana	gab.	7
12.	Ceļa signālstabiņu uzstādīšana	gab.	12
13.	Esošo ceļa zīmju un to balstu saglabāšana, pārvietošana	gab.	3
14.	Norobežojošu konstrukciju (pagriežama barjera) uzstādīšana brauktuvei	kompl	1
15.	Norobežojošu konstrukciju (3 betona puslodes D600) uzstādīšana nobrauktuvēm	kompl	1
16.	Norobežojošu konstrukciju (6 betona puslodes D600) uzstādīšana iebrauktuvei	kompl	1
17.	Meža zemsedzes norakšana un pēc objekta izbūves piebēršana pie malām	m²	95
18.	Zālāja ierīkošana (augu zemes kārtā h=10cm, zāliena sēšana)	m²	1105
* - Grunts nomaiņa (iespējamai augsnes kārtas uc. izrakšana, smilšu grunts izbūve), pieaicinot pasūtītāju un autoruzraugi			
** - Pēc būvju demontāžas, darbu robežās veikt būvbedres piebēršanu (ar grunti, kas izrakta - izbūvējot ceļa segu) un virsmas planēšanu, kā arī zāles sēklu (piemērotas smilšu gruntīm) sēšanu.			

- Norādījumi:**
- Aprēķini doti tikai kontrolei.
  - Kopējos darba apjomus skatīt darba daudzumu sarakstā.
  - Būviencības laikā veicama precīza būvdarbu uzskaitē.
  - Būvuzņēmējam jāievērtē pārklājumi, nobīvējuma un citi līdzīgi materiālu patēriņi, lai tiktu nodrošināts projektā paredzētais.
  - Skatīt kopā ar plāna rasējumiem.

Pasūtītājs:		"Ventspils brīvostas pārvalde"		
Projekts		Piebraucamā ceļa izbūve Talsu ielas 200, Ventspilī, teritorijā		
SIA "SBI - Ventspils" Uzdevas iela 8, LV 3601 Ventspils Tālr. 63627810 E-pasts ventspils@spt.lv		Rasējums		
		Tehniskie dati. Būvdarbu aprēķinu saraksts.		
		Stādīja	Marka	Mērogs
		BP	GP	N/A
Projektēja:		Datums		Rasējuma Nr.
R.Gubāts		25.10.2016.		GP-10-011
Pārbaudīja		Projekta Nr.		
I.Baņķis		2016/04-02		
I.Baņķis				



Nr.	Nosaukums	Tips	Mērv.	Daudz.	Piezīmes
Specifikācija					
1	Apgaismojuma vadības sadale ar pamatni un atslēgu	SKRF 260/400/1 ZPUE	kompl.	1	pēc shēmas
2	Keramzīts		litri	40	
3	Kabelis	AXMK 4x35	m	370	
4	Kabelis	NYM-J 3x1.5	m	110	
5	Kabeļu gala apdares	EPKT 0031	gab.	22	
6	Drošinātājs	NH-00, 16A	gab.	6	
7	Aizsargcaurules	Evocab hard D 50 750N	m	31	
8	Aizsargcaurules	Evocab flex D 50 450N	m	255	
9	Rezerves caurule	Evocab superhard D160 1250N	m	338	
10	Signāllenta	MBN	m	642	
11	Apgaismojuma balsts h=8.5m cinkots tērauds	staba augstums virs zemes h=8m, konisks	gab.	11	
12	L-veida konsole	1.5/2.5/15 (Hv/V/lenķis) cinkota	gab.	11	
13	Betona pamatne	P-2	gab.	11	
14	Gumijas blīve	GB-RG	gab.	11	
15	Ielu gaismas ķermeņi ar LED gaismekli	73W (CREE XSPC02210E--K_24-Q4 3000K XSP1 - E- Type 210 - Q4 3000K)	gab.	11	
16	Gala nosegtapa	D160	gab.	32	
17	Nozarošanas spaiļu komplekts	SV 15	kompl.	11	
18	Zemējuma elektrods	Cu D=5/8" H=1.5m	gab.	2	
19	Zemējuma elektroda spice	D=5/8"	gab.	2	
20	Zemējuma elektroda pievienojuma spaiļe	JAB 5/8"	gab.	2	
21	Neuzskaitītie palīgmateriāli		objekts	1	
Darba apjomi					
1	EPL vai sarkanās līnijas nospraušana		m	642	
2	Tranšejas rakš. un aizbēršana līdz 2 kabeļiem un caurulēm ar mehānismiem		m	642	
3	Gultnes sagatavošana kabeļim un caurulei		m	642	
4	Aizsargcauruļu guldīšana tranšejā	Evocab flex D50 750N	m	31	
5	Aizsargcauruļu guldīšana tranšejā	Evocab hard D50 450N	m	255	
6	Rezerves caurules guldīšana tranšejā	Evocab superhard D160 1250N	m	338	
7	Apgaismojuma sadales ar pamatni montāža		gab.	1	
8	Drošinātāju montāža apgaismojuma sadalē	NH-00, 16A	gab.	6	
9	Kabelis balstā un balsta pamatnē	AXMK 4x35	m	60	
10	Kabelis sadalē	AXMK 4x35	m	6	
11	Kabelis tranšejā	AXMK 4x35	m	18	
12	Kabeļa ievēršana caurulē	AXMK 4x35	m	286	
13	Kabeļa montāža balstos	NYM-J 3x1.5	m	110	
14	Gala apdares montāža	EPKT 0031	gab.	22	
15	Signāllentas uzklāšana	MBN	m	642	
16	Bedru rakšana apgaismojuma balstu pamatnēm		gab.	11	
17	8.5-metrīgo apgaismojuma balstu ar betona pamatnēm un konsoles montāža		gab.	11	
18	Spaiļu uzstādīšana balstos	SV 15	kompl.	11	
19	Automātslēdža montāža balstos	1P6C	gab.	11	
20	Gaismekļu montāža 8.5-metrīgajos balstos	73W (CREE XSPC02210E--K_24-Q4 3000K XSP1 - E - Type 210 - Q4 3000K)	gab.	11	
21	Gala nosegtapas montāža	D160	gab.	32	
22	Izolācijas pretestības mērījumi		gab.	11	
23	Zemējuma kontūra montāža		kompl.	1	
24	Digitālo izpildmērījumu izstrāde		m	642	
25	Rakšanas atļaujas saņemšana		objekts	1	
26	Izpilddokumentācijas izpilde		objekts	1	



**Vispārējā informācija.**  
**Būvprojekts izstrādāts, atbilstoši sekojošiem izejmateriāliem:**  
– Projektēšanas sākotnējie nosacījumi un projektēšanas uzdevums,  
– Tehniskie noteikumi un tā pielikumi. Darba apspriežu protokoli.  
– Ventspils pilsētas domes „Arhitektūras un pilsētbūvniecības nodaļas”, Ventspils brīvostas pārvaldes , Ventspils pašvaldības iestādes „Komunālā pārvaldes”, A/s „Sadales tīkls” Rietumu reģiona, SIA „VATS” un SIA „Lattelecom” rekomendācijas.  
Detalizētāk skatīt ELT plāna rasējumus. Visus celtniecības un montāžas darbus veikt pēc darbu apjoma saraksta.  
Paredzamais būvniecības laiks - 2017.gads.  
**0,4 kV elektroapgaismojuma tīkli.**  
Piebraucamā ceļa izbūve Talsu ielas 200, elektroapgaismojumam projektā paredzēts veikt sekojošus darbus: izbūvēt jaunus cinkotus metāla balstus H=8m ar LED gaismas ķermeņiem, no esošās apgaismojuma sadales ieguldīt tranšejā kabeļa posmus AXMK-4x35 līdz projektētiem balstiem. Apgaismojuma armatūru un apgaismojuma balstu skatīt sadaļā "Specifikācijas". Visus celtniecības un montāžas darbus veikt pēc darbu apjoma saraksta. Elektroapgades pieslēgums (uzskaite un pievadkabeļi līdz vadības sadalnei) tiek paredzēts cita būvprojektā.  
**0,4 kV elektro spēka tīkli.**  
Saglabāt visus esošos 0,4 /10 kV kabeļus. Ja nepieciešamas esošiem kabeļiem zem ietves montēt uzliekamās remontcaurules D110mm. Uzrādītajās vietās izbūvēt rezerves aizsargcaurules ar 1250N stiprību.  
**4. Zemes darbi.**  
Kabeļus ieguldīt tranšejā ne mazāk kā 0.7m dziļumā no zemes virsmas. Kabelis tranšejā tiek guldīts uz ne mazāku kā 10cm smilts spilvenu un pēc tā ieguldīšanas tas tiek aizbērts ar smiltīm, ne mazāk kā 10 cm biezā kārtā. Virs kabeļa tiek ieklāta signāllenta un tranšēja tiek aizbērta ar grunti.Zem ielas braucamās daļas kabelis esošā plastikāta caurulē D110mm. Krustojuma vietas ar citiem tīkliem veikt saskaņā ar esošiem normatīviem. Gar koku saknēm ,zem ielas braucamās daļas un vietās ,kur kabelis pietuvojas vai krustojas ar citām komunikācijām, kabeli ievilkst plastikāta caurulē D110mm.  
Pirms seguma atjaunošanas paredzēt nestspēju pārbaudi uz šķembu virskārtas ,uz ietves nodrošināt 80 MPa,uz iebrauktuvēm 150MPa. Pēc celtniecības darbu pabeigšanas veikt seguma atjaunošanas darbus. Visus elektrobūvniecības darbus veikt saskaņā ar pastāvošām normām un noteikumiem.

**NORĀDĪJUMI**

- Tehniskā projekta saskaņojumus un būvprojekta, ELT daļas vadītāju apliecinājumu skatīt lapā GP-1-011. Rasējumu sarakstu, vispārējos norādījumus skatīt lapā GP-1-001.
- Augstuma atzīmes un izmēri doti metros. Augstuma atzīmes Baltijas sistēmā.
- Rakšanas un montāžas darbus esošo komunikāciju tuvumā veikt ar organizāciju atļauju, kuru uzraudzībā atrodas šīs komunikācijas.
- Pirms darbu uzsākšanas, esošo komunikāciju iebūves dziļumi pieslēguma un šķērsošanās vietās ar projektējamiem tīkliem precizējami ar šurķēšanas metodi.
- Būvniecībā ievērot Latvijas Valsts normatīvos aktus (tai skaitā LBN 201-07 "Būvju ugunsdrošība").
- Palīgmateriāli , ja tie nepieciešami ietverami kopēja piedāvājumā.
- Apgaismes elementus skatīt specifikācijās. Iespējams izmantot dažādu firmu materiālus, ja to tehniskie rādītāji atbilst projektā uzrādītajiem. parametriem (papildus saskaņojot ar pasūtītāju, projekta autoru).

U = 400/230 V

Tehniskie rādītāji			Pasūtītājs: "Ventspils brīvostas pārvalde"			
			Projekts: Piebraucamā ceļa izbūve Talsu ielas 200, Ventspilī, teritorijā			
			SIA"SBi - Ventspils" Uztavas iela 8, LV 3601 Ventspils Tālr. 63627810 E-pasts ventspils@sbi.lv			
			SIA"Energoprojekts" Elektriķu iela 8, LV 3601 Ventspils Tālr. 63607021 E-pasts projekti@elektriks.lv			
			Projekta Nr. ELT daļas vadītājs: Būvprojekta vadītājs: Datums: Projekta Nr.			
			L.Bandeniece G.Bandenieks I.Baņķis 26.10.2016. 2016/04-02			

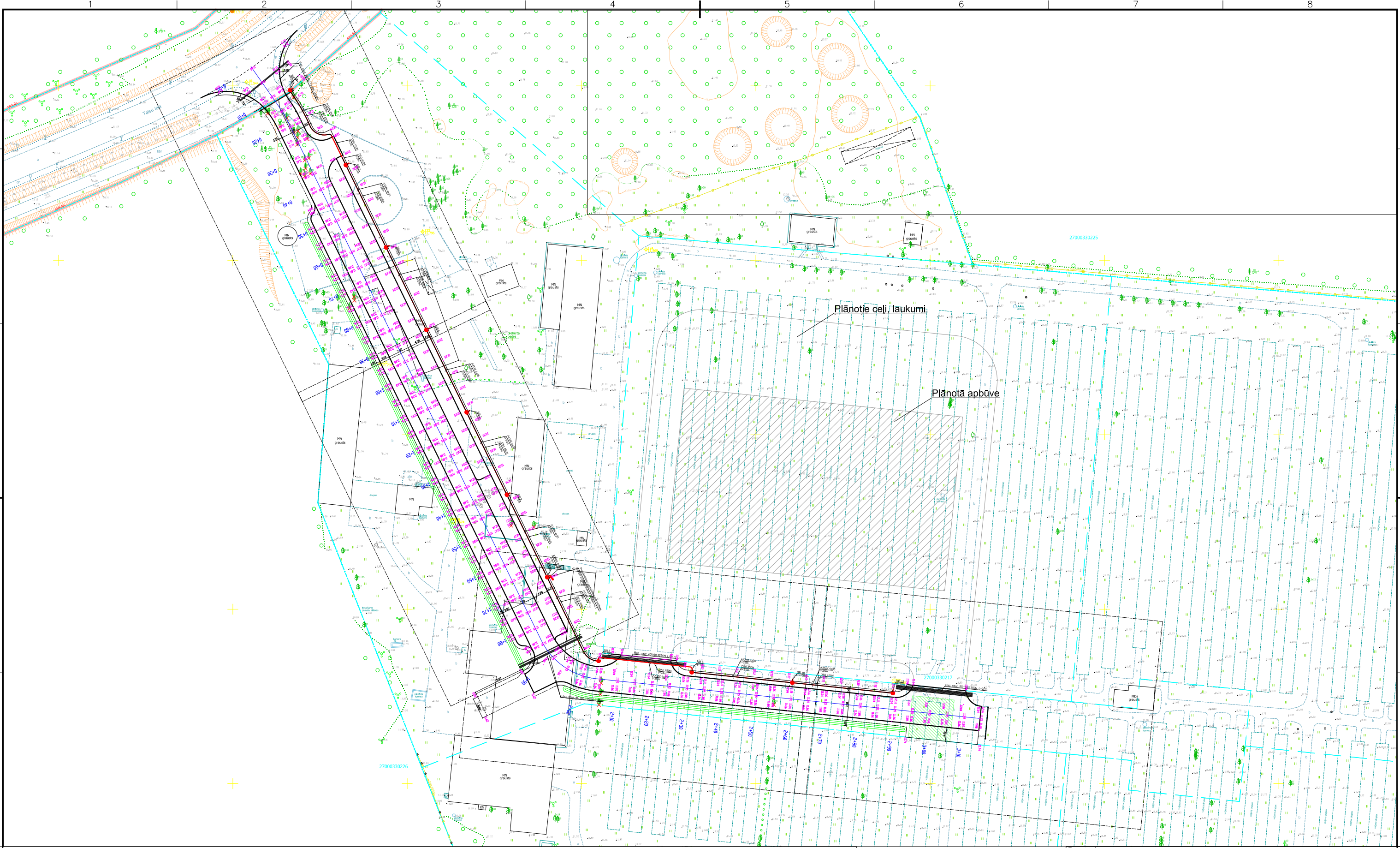
Šī būvprojekta ELT, EST daļas risinājumi atbilst Latvijas būvnormatīviem, kā arī citu normatīvo aktu prasībām

Būvprojekta ELT daļas vad. Gatis Bandenieks

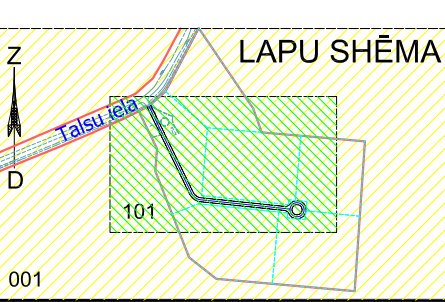
Būvprakses sertifikāts Nr. Nr. 72-AM-08/06 2016.g. 26.oktobris.

Nr.	Nosaukums	Daudz.
1	Izbūvēt kabeli AXMK - 4x35	370 m
2	Apgaismojuma balsts 10 m	11 kompl.
3	Gaismas ķermeņi	11 kompl.
4	Apgaismojuma vadības sadalne	1 kompl.
5	Izbūvēt rezerves aizsargcauruli D 160	338 m



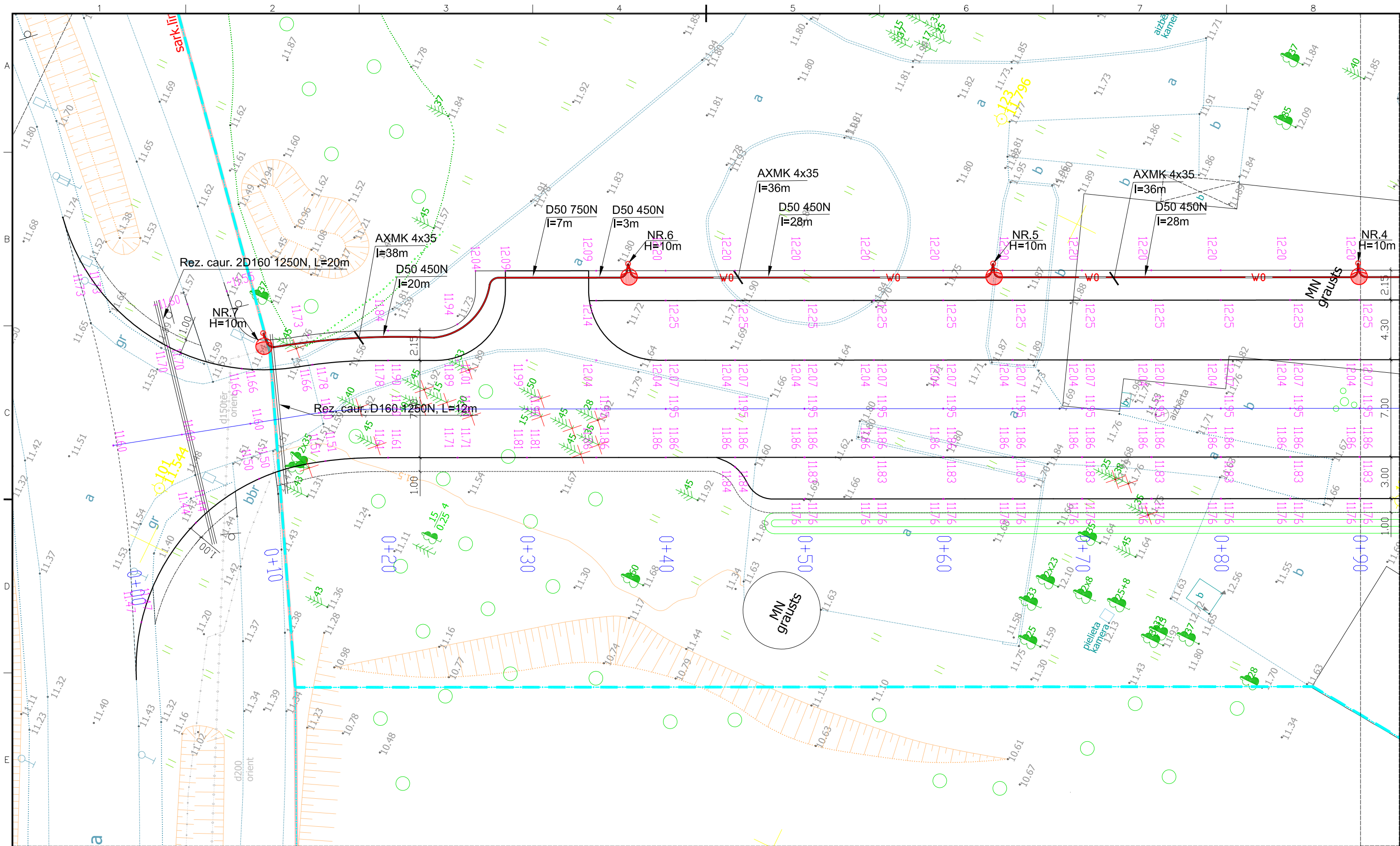


- Norādījumi**
1. Rasējumu sarakstu skatīt lapā GP-1-001.
  2. Vispārīgos norādījumus skatīt lapā GP-1-001 .
  3. Vispārējie rādītāji lapā ELT-001.
  4. Skatīt kopā ar tipveida normālprofilēm GP-5.
  5. Krustojuma zonā zem brauktuves seguma paredzēt rezerves caurules.
  6. Pirms darbu veikšanas izbūves vietas papildus precizēt ar „Sadales tīkls” pārstāvi”).
  7. Ievietojot balsta pamatus izsaukt projekta autoru un inženieritīklu ekspluatējošo uzņēmumu pārstāvjus.
  8. Ģeotehnisko izpēti skatīt “Vispārējā daļā”.



Pasūtītājs:		"Ventspils brīvostas pārvalde"			
Projekts		Piebraucamā ceļa izbūve Talsu ielas 200, Ventspilī, teritorijā			
SIA "SBI - Ventspils"		Uzdevuma izpildītājs Tālrunis: 63627810 E-pasts: ventspils@api.lv		Rasējums Elektroapgādes ārējie tīkli Shēma.	
SIA "Energoprojekts"		Elektrisko ielu 8, LV 3601 Ventspils Tālrunis: 63607021 E-pasts: projekti@elektriks.lv		Stadija BP	Marka ELT
Projektēja:		ELT daļas vadītājs:		Mērogs 1:1000	Lapa ELT- 101
L.Bandeniece		G.Bandenieks		Datums 26.10.2016.	Projekta Nr. 2016/04-02
I.Baņķis					



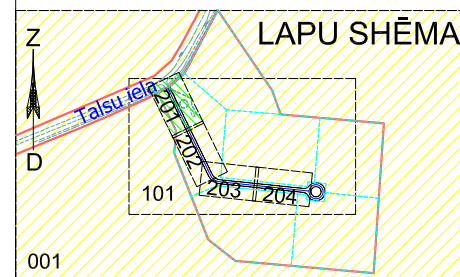


# PROJEKTĒTIE APZĪMĒJUMI

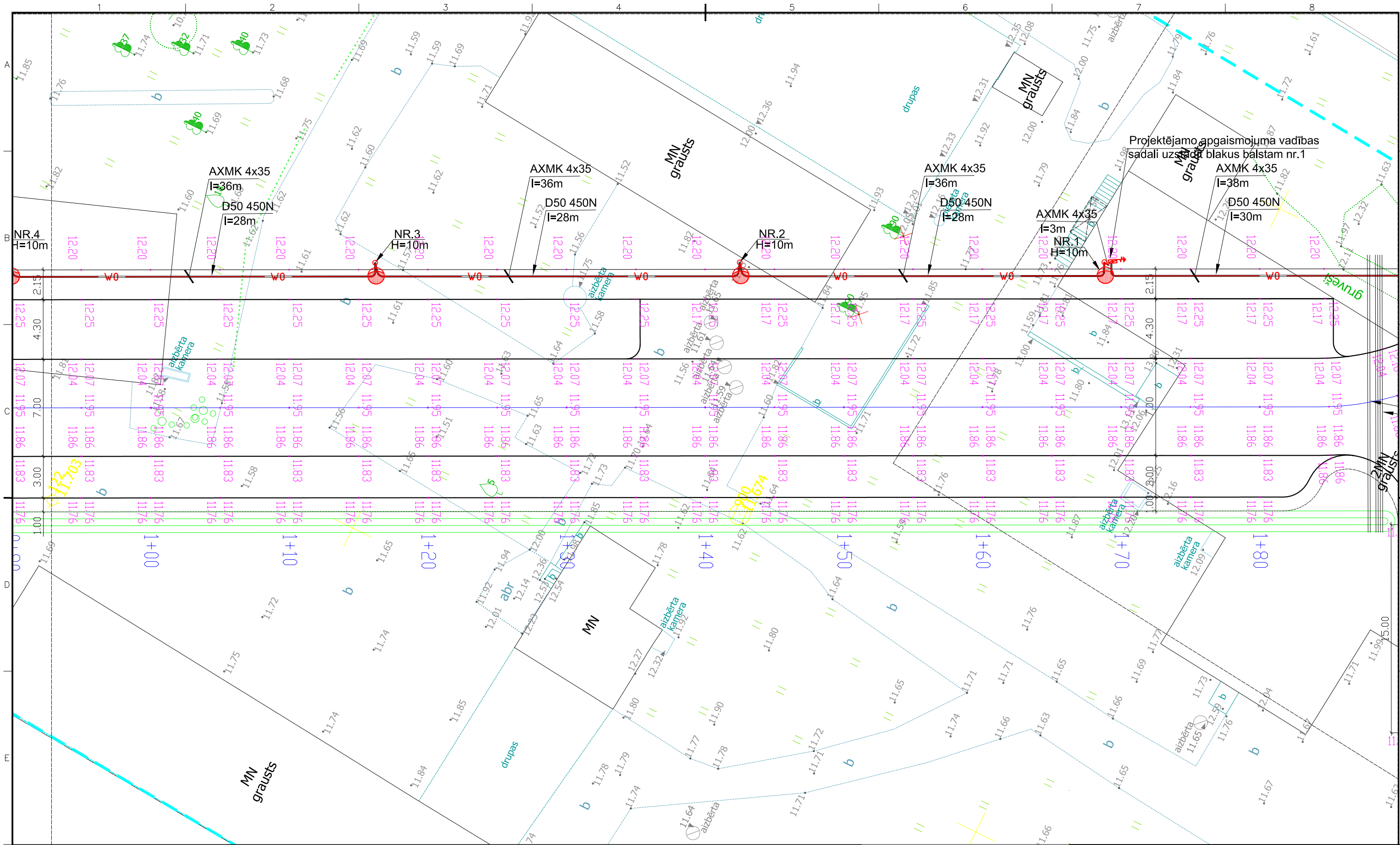
- NR.1 Apgaismojuma laterna H=10m Numurs un veids, balsta garums
- Apgaismojuma kabelis
- Aizsargcaurule un rezerves caurule
- Brauktuves apmales (100.30.15, 100.22.15)
- Ietves apmales (100.20.08)
- 0+50
- Piketāža 0.94
- Augstuma atzīme

## Norādījumi

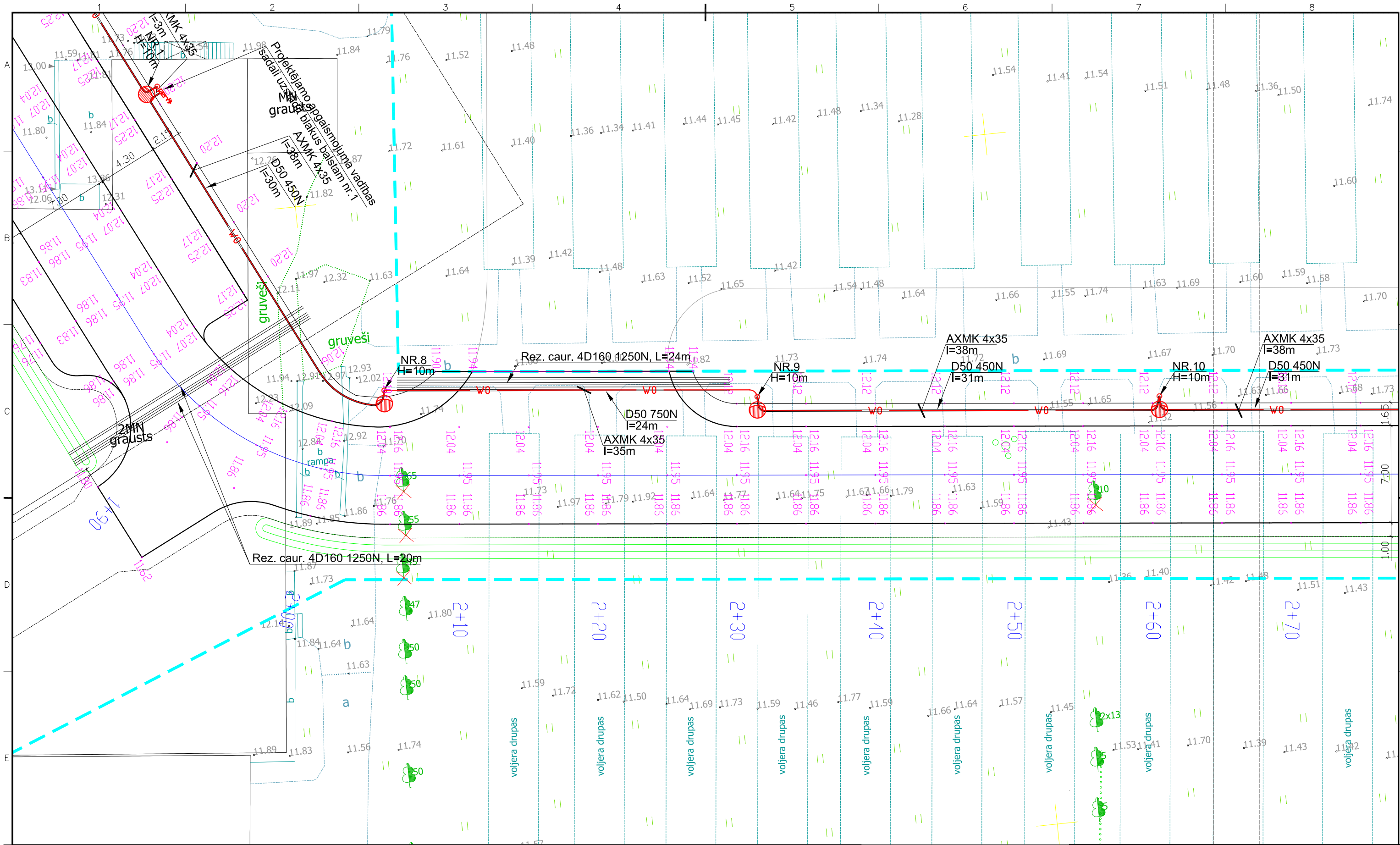
1. Norādījumus skatīt lapā ELT-101.



Pasūtītājs:		"Ventspils brīvostas pārvalde"	
Projekts:		Piebraucamā ceļa izbūve Talsu ielas 200, Ventspilī, teritorijā	
SIA "SBI - Ventspils" Uzdevums: Ventspils, LV 3601 Ventspils Tālrunis: 63827810 E-pasts: ventspils@epi.lv		Rasējums: Elektroapgādes ārējie tīkli Plāns.	
SIA "Energoprojekts" Elektriskā iela 8, LV 3601 Ventspils Tālrunis: 63807021 E-pasts: projekti@elektriks.lv		Stadija: BP	Marka: ELT
Projektēja: L.Bandeniece		Būvprojekta vadītājs: I.Baņķis	Mērogs: 1:250
ELT daļas vadītājs: G.Bandenieks		Datums: 26.10.2016.	Lapa: ELT- 201
		Projekta Nr.: 2016/04-02	



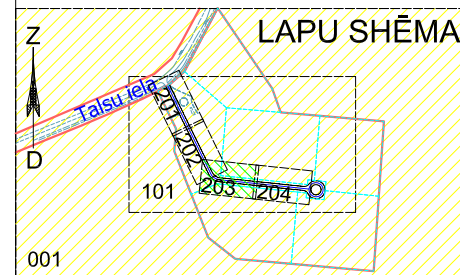




PROJEKTĒTIE APZĪMĒJUMI

- NR.1 Apgaismojuma laterna  
H=10m Numurs un veids, balsta garums
- Apgaismojuma kabelis
- Aizsargcaurule un rezerves caurule
- Brauktuves apmales (100.30.15, 100.22.15)  
Ietves apmales (100.20.08)
- 0+50
- Piketaža 0.946 Augstuma atzīme

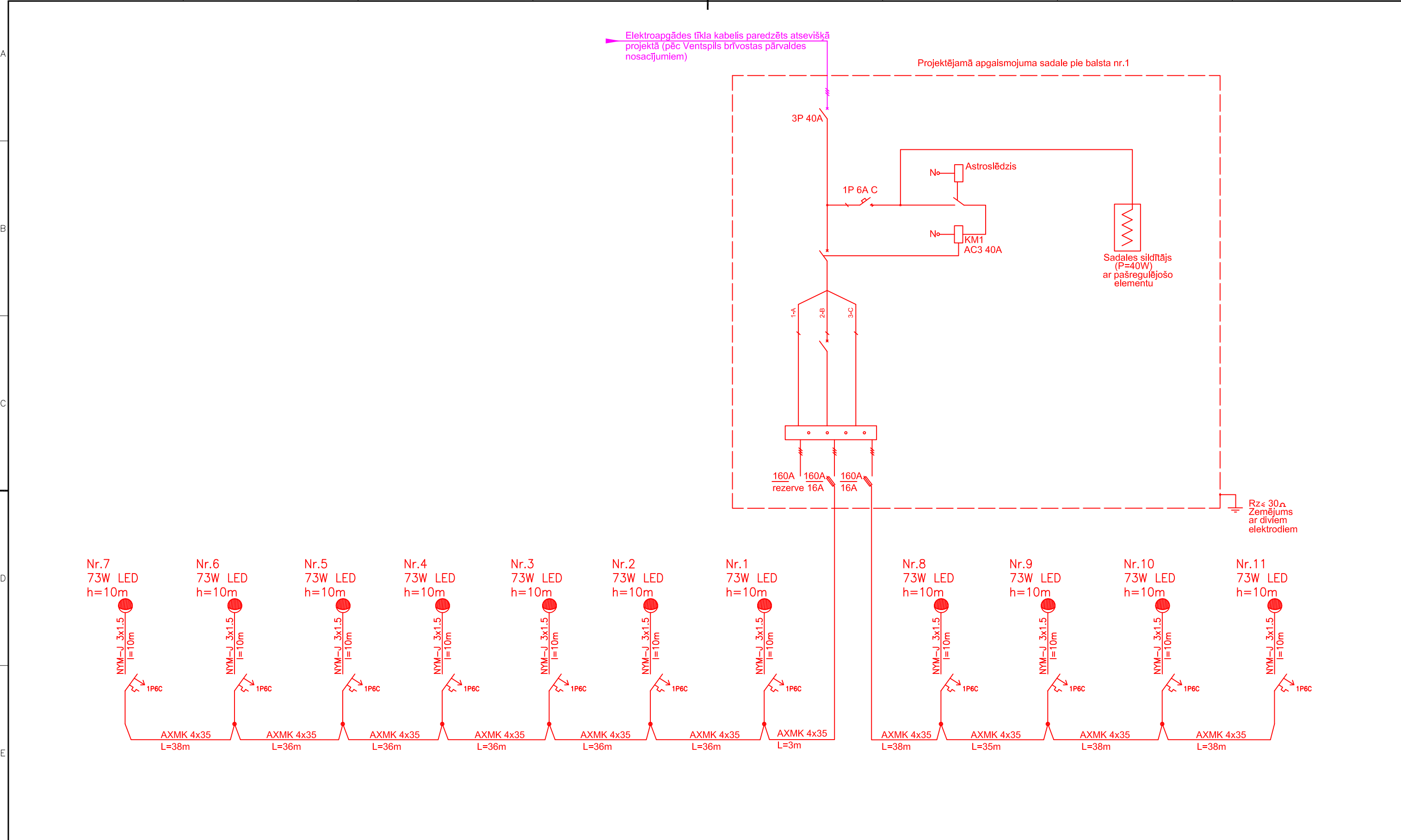
Norādījumi  
1. Norādījumus skatīt lapā ELT-101.



Pasūtītājs:		"Ventspils brīvostas pārvalde"			
Projekts:		Piebraucamā ceļa izbūve Talsu ielas 200, Ventspilī, teritorijā			
SIA "SBI - Ventspils"		Uzavas iela 8, LV 3601 Ventspils Tāl. 63627810 E-pasts ventspils@api.lv		Rasējums Elektroapgādes ārējie tīkli Plāns.	
SIA "Energoprojekts"		Elektriku iela 8, LV 3601 Ventspils Tāl. 63607021 E-pasts projekts@elektriks.lv		Stadija BP	Marka ELT
Projektēja: L.Bandeniece		ELT daļas vadītājs: G.Bandenieks		Būvprojekta vadītājs I.Baņķis	Datums 26.10.2016.
					Projekta Nr. 2016/04-02







GRAFISKO APZĪMĒJUMU ATŠIFRĒJUMS		Pasūtītājs: "Ventspils brīvostas pārvalde"	
— - projektējamie ārējo apgaismojuma tīkla kabeli un iekārtas		Projekts:  Piebraucamā ceļa izbūve Talsu ielas 200, Ventspilī, teritorijā	
— - citā projektā iekļautie kabeli un iekārtas		Rasējums: Elektroapgāde Apgaismojuma tīklu shēma	
SIA "SBI - Ventspils" Uzdevuma iela 8, LV 3601 Ventspils Tālr. 63627810 E-pasts ventspils@sbi.lv		Stadija	Marka
SIA "Energoprojekts" Elektriķu iela 8, LV 3601 Ventspils Tālr. 63607021 E-pasts projekts@elektriķi.lv		BP	ELT
Projektēja: L.Bandeniece		ELT daļas vadītājs: G.Bandenieks	Mērogs: N/A
Būvprojekta vadītājs: I.Baņķis		Datums: 26.10.2016.	Projekta Nr.: 2016/04-02

U = 380/200 V