

Atbalstsiena M 1:100

Deformācijas šuve,
 $S \sim 50000 \text{ mm}$

Kopējais atbalstsienas garums 220m

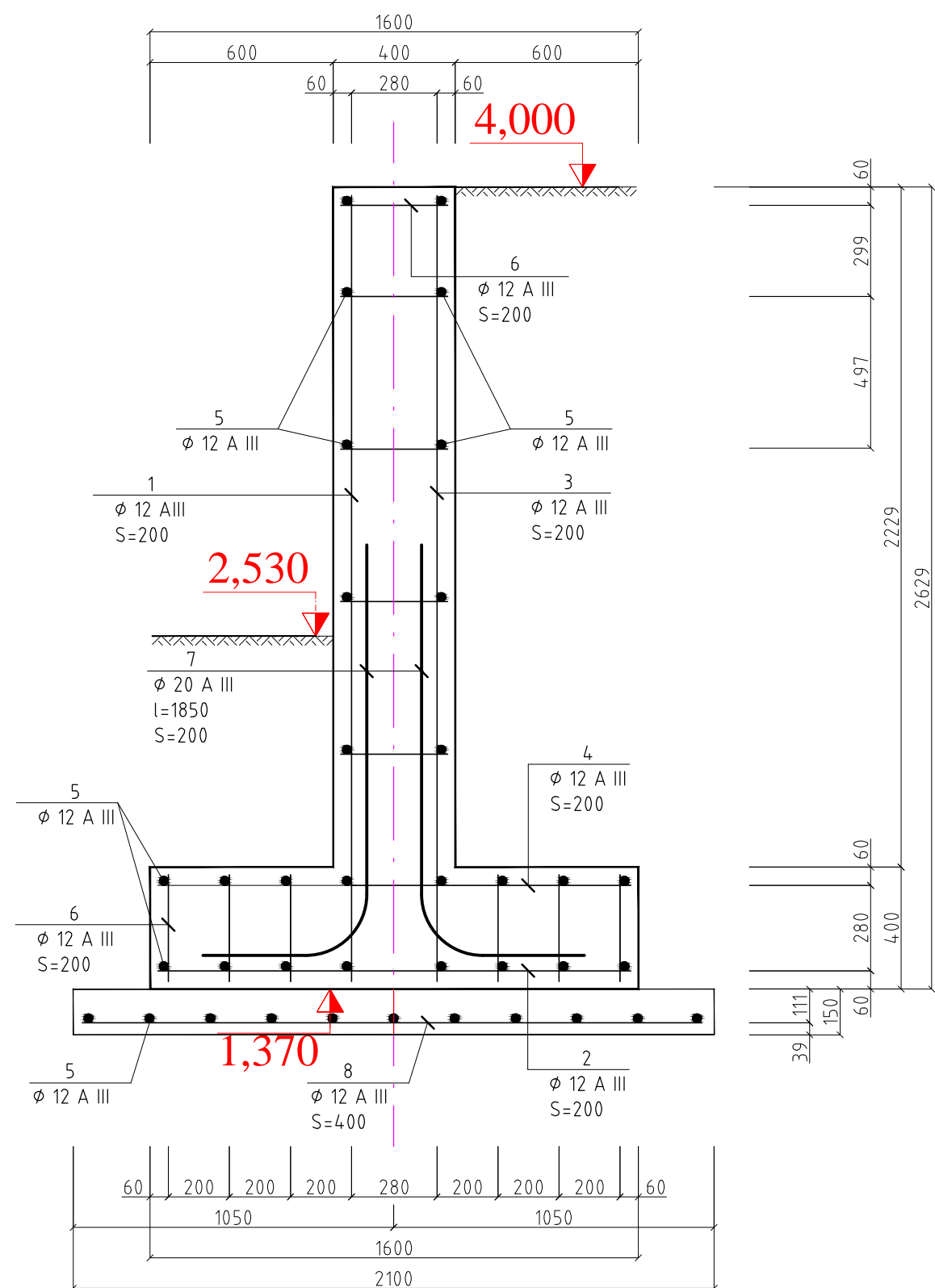
4,000

1:370

26

~50000

~50000



Atbalstsiena M 1:100

Deformācijas šuve,
 $S \sim 50000 \text{ mm}$

Kopējais atbalstsienas garums 220m

4,000

1:370




26

~50000

~50000

SPECIFIKĀCIJA ATBALSTSIENAS KOPĒJAM GARUMAM - 220 t.m.

Poz.	Apzīmējums	Nosaukums	Vienības garums [m]	Skaitis [m]	Vienības masa [kg/m]	Kopējais garums [m]	Kopējā masa [kg]
		Atbalstsienas materiālu specifikācija					
1	GOST 5781-82*	Stiegra Ø12AIII , S=200	2,576	1100	0,888	2833,60	2516,24
2	GOST 5781-82*	Stiegra Ø12AIII , S=200	1,550	1100	0,888	1705,00	1514,04
3	GOST 5781-82*	Stiegra Ø12AIII , S=200	2,576	1100	0,888	2833,60	2516,24
4	GOST 5781-82*	Stiegra Ø12AIII , S=200	1,550	1100	0,888	1705,00	1514,04
5	GOST 5781-82*	Stiegra Ø12AIII	6,000	962	0,888	5772,00	5125,54
6	GOST 5781-82*	Stiegra Ø12AIII , S=200	0,350	12100	0,888	4235,00	3760,68
7	GOST 5781-82*	Stiegra Ø20AIII , S=200	1,850	2200	1,480	4070,00	6023,60
		Kopā stiegrojums					22970,38
		Betons C30/37 (B30) W6 F75					337 m ³
		Atbalstsienas pabeitonējuma (pamatnes) materiālu specifikācija					
5	GOST 5781-82*	Stiegra Ø12AIII	6,000	407	0,888	2442,00	2168,96
8	GOST 5781-82*	Stiegra Ø12AIII , S=200	2,030	550	0,888	1116,50	991,45
		Kopā stiegrojums					3160,41
		Betons C30/37 (B30) W6 F75					70 m ³

<p>PASŪTĪTĀJS:</p> 		<p>Ventspils brīvostas pārvalde Jāņa iela 19, Ventspils, Latvija, LV-3601</p>	
<p>ĢENERĀLPROJEKTĒTĀJS:</p> <p>PROJEKTS • BŪVE</p> 		<p>SIA "LVCT" Reģ. Nr. 42103037762 Būvkom. reģ Nr. 2580-R Melдру iela 1, Liepāja Latvija, LV-3414 e-pasts: lvct@lvct.lv Tālr.+371 634 89551</p>	
<p>PROJEKTĒTĀJS:</p>  <p>„inženierietehniskie projekti”</p>		<p>SIA "Inženierietehniskie projekti" Reģ. Nr. 51203015571 Būvkom.reģ Nr. 1298-R Rūpniecības iela 12b, Ventspils, Latvija, LV-3601 e-pasts: maris.priedens@iip.com.lv Tālr.+371 63625979</p>	
<p>OBJEKTS:</p> <p>Ventspils brīvostas piestātnes Nr.12 būvniecība zemes gabalos Dzintaru ielā 27/12, Dzintaru ielā 3, Dzelzceļnieku ielā 2, Ventspilī</p>			
<p>RASĒJUMA NOSAUKUMS:</p> <p>Ventspils brīvostas piestātnes Nr.12 brauktuves un laukumi. Atbalstsiena.</p>			
AMATS		UZVĀRDS	PARAKSTS
BŪVPROJEKTA VADĪTĀJS		T. VĒSMIŅŠ	
BŪVPROJEKTA DAĻAS VADĪTĀJS		A.RUDŽĀTS	
PROJEKTĒTĀJS		A.RUDŽĀTS	
PROJEKTĒTĀJS		N.MĀLS	
TEHNISKAIS ASISTENTS			
PASŪTĪJUMA Nr: 2-2010		ARHĪVA Nr:	
DATUMS: 10.08.2011.		MĒROGS: 1 : 100	
STADIJA: TP		LAPU SKAITS:	
MARKA: TS		LAPAS Nr: TS-16	