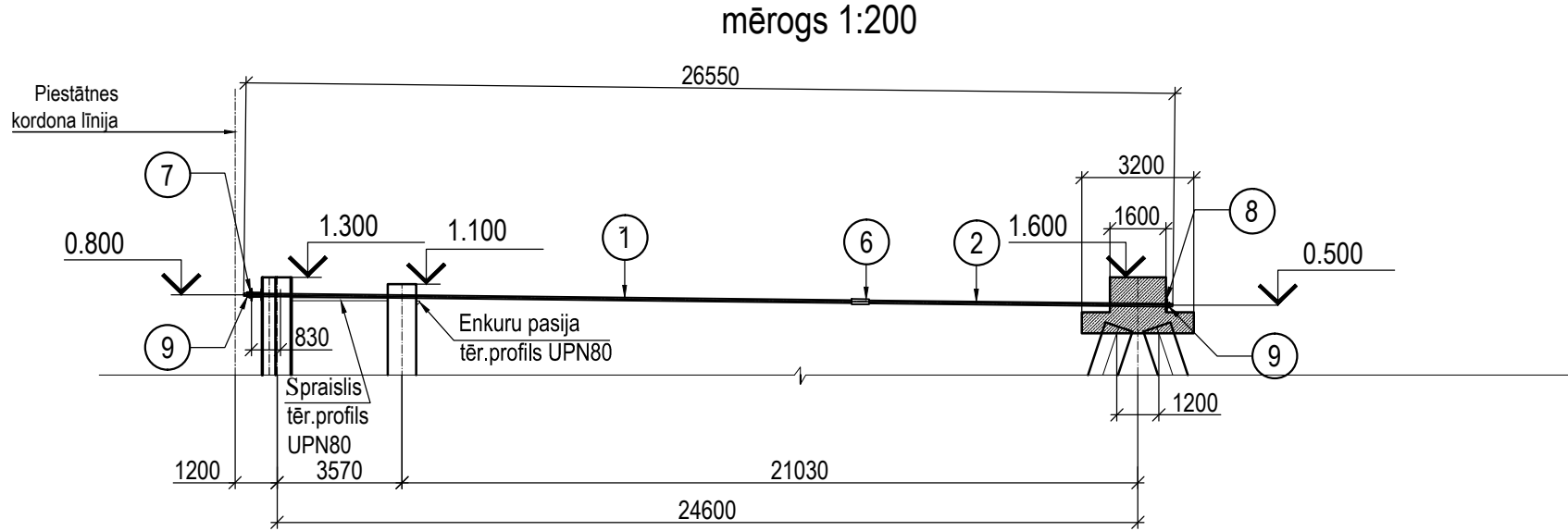
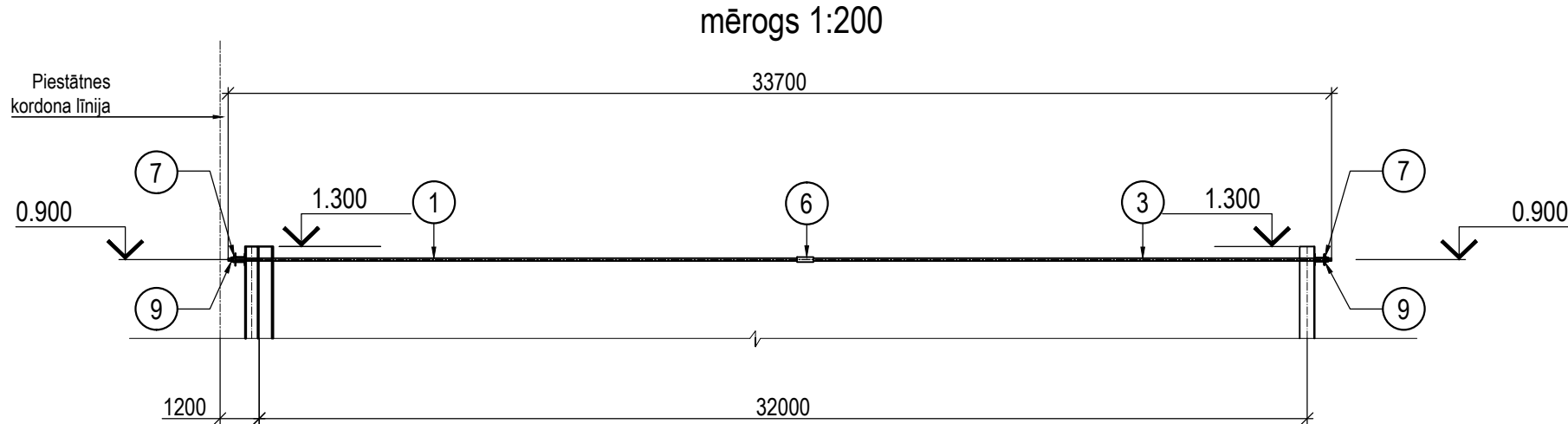


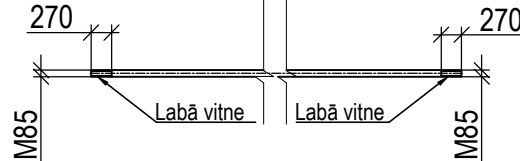
Enkursavilce E1-Nr.1÷Nr.178
Montāžas shēma.



Enkursavilce E2-Nr.1÷Nr.11
Montāžas shēma.



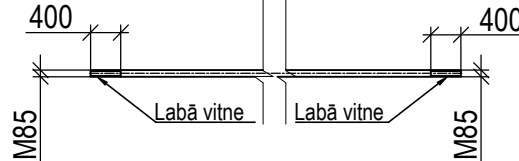
Apaltērauds poz.1
mērogs 1:100



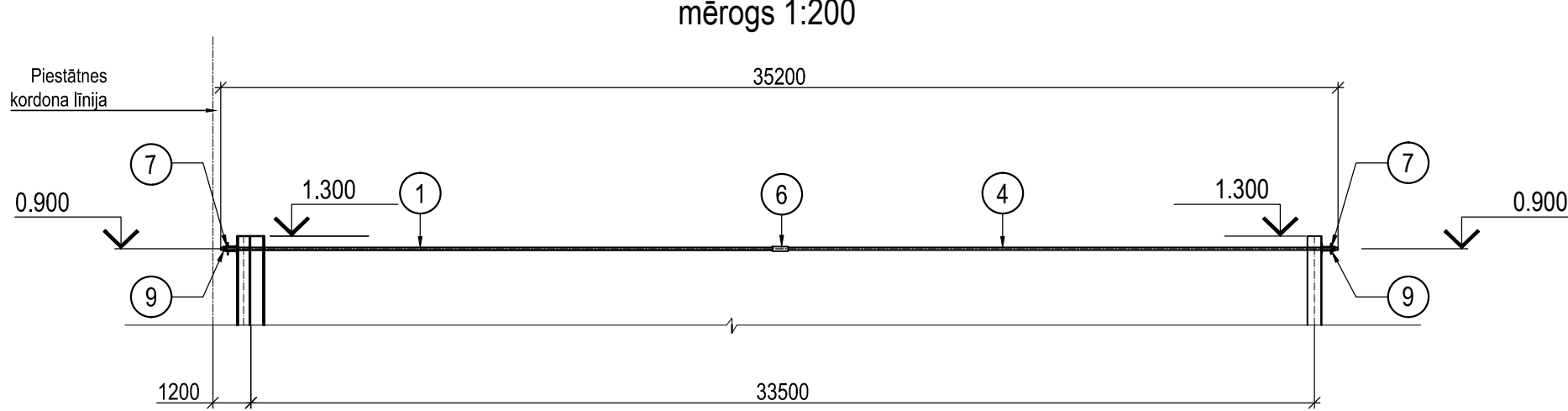
Apaltērauds poz.2÷4
mērogs 1:100



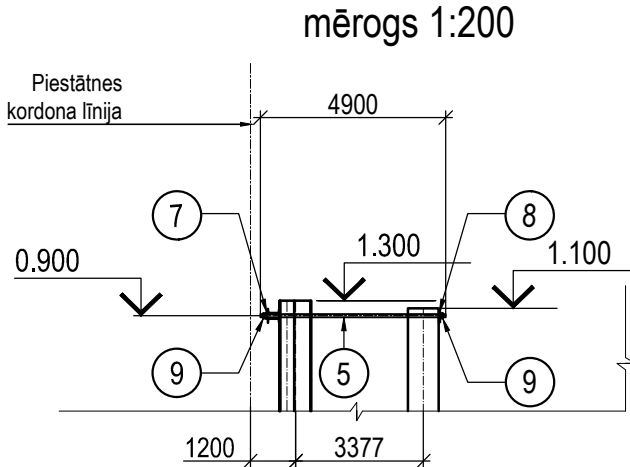
Apaltērauds poz.5
mērogs 1:100



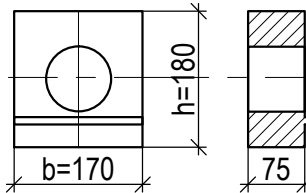
Enkursavilce E3-Nr.1÷Nr.3
Montāžas shēma.



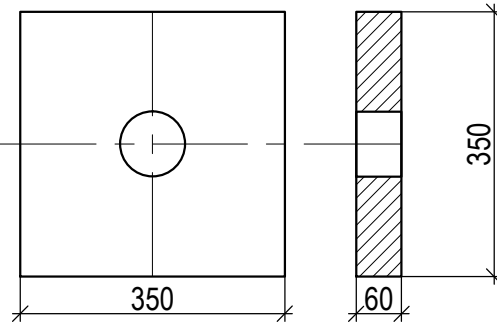
Enkursavilce E4.
Montāžas shēma.



Paliktnis poz.7
mērogs 1:10



Paliktnis poz.8
mērogs 1:10



SPECIFIKĀCIJA

Elementa marka	Poz. Nr.	Apzīmējums	Nosaukums	Daudz.	Masa, kg.		Piezīmes
					1poz.	visas	
Enkursavilce E1 E1-Nr.1÷Nr.178. 178gab.			Salikšanas vienības.				
	1		Apaltērauds Ø85, l=17.50m, ASDO500	1	574.00	574.00	
	2		Apaltērauds Ø85, l=8.80m, ASDO500	1	288.64	288.64	
	6		Savilkšanas uzdeva M85, L=550	1	28.50	28.50	
	7		Paliktnis 170x180x75	1	14.50	14.50	
	8		Paliktnis 350x350x60	1	54.90	54.90	
	9		Uzgrieznis M85	2	3.80	7.60	
			KOPĀ E1:	178	968.14	172328.92	
Enkursavilce E2 E1-Nr.1÷Nr.11. 11gab.			Salikšanas vienības.				
	1		Apaltērauds Ø85, l=17.50m, ASDO500	1	574.00	574.00	
	3		Apaltērauds Ø85, l=15.95m, ASDO500	1	523.16	523.16	
	6		Savilkšanas uzdeva M85, L=550	1	28.50	28.50	
	7		Paliktnis 170x180x75	2	14.50	29.00	
	9		Uzgrieznis M85	2	3.80	7.60	
			KOPĀ E2:	11	1162.26	12784.86	
Enkursavilce E3 E1-Nr.1÷Nr.3. 3gab.			Salikšanas vienības.				
	1		Apaltērauds Ø85, l=17.50m, ASDO500	1	574.00	574.00	
	4		Apaltērauds Ø85, l=17.50m, ASDO500	1	574.00	574.00	
	6		Savilkšanas uzdeva M85, L=550	1	28.50	28.50	
	7		Paliktnis 170x180x75	2	14.50	29.00	
	9		Uzgrieznis M85	2	3.80	7.60	
			KOPĀ E3:	3	1213.10	3639.30	
Enkursavilce E4 1gab.			Salikšanas vienības.				
	5		Apaltērauds Ø85, l=5.30m, ASDO500	1	173.84	173.84	
	7		Paliktnis 170x180x75	1	14.50	14.50	
	8		Paliktnis 350x350x60	1	54.90	54.90	
	9		Uzgrieznis M85	2	3.80	7.60	
			KOPĀ E4:	1	250.84	250.84	

Piezīmes.

1. Izmēri doti milimetros, atzīmes - absolūtās metros, Baltijas augstumu sistēmā.
2. Šo rasējumu lasīt kopā ar rasējumu HR-10.
3. Enkursavilču E2 montāžas laikā uzstādīt pēc vietas izlīdzinošus paliktnus.

PASŪTĪTĀJS:

Ventspils brīvostas pārvalde
Jāņa ielā 19, Ventspils, Latvija, LV-3601

ĢENERĀLPROJEKTĒTĀJS:

SIA "LVCT"
Reģ.Nr. 42103037762
Būvkom. reģ. Nr. 2580-R
Meldru ielā 1, Liepāja, Latvija, LV-3414
e-pasts: lvct@lvct.lv
Tālr. +371 634 89551

PROJEKTĒTĀJS:

ĀK "Hidrosfera"
Lietuvas
Būvkom. reģ. Nr. 7964-R
J.Zauveino 13-2, Klaipēda, Lietuva, LV-92122
e-pasts: hidrosfera@inbox.ru
Tālr. +370 68659152

OBJEKTS:

Ventspils brīvostas piestātnes Nr.12 būvniecība

PROJEKTA SADAĻA:

Hidrotehniskā daļa

RASĒJUMA NOSAUKUMS:

PIESTĀTNE Nr.12. PĀĻU PAMATS. Enkursavilces E1 ÷ E3. Montāžas shēmas.

AMATS	UZVĀRDS	PARAKSTS
BŪVPROJEKTA VADĪTĀJS	T.VĒSMIŅŠ	
BŪVPROJEKTA DAĻAS VADĪTĀJS	R.ZABOLONKOV	
PROJEKTĒTĀJS	J.PIROŽKOVA	
TEHNISKAIS ASISTENTS		

PASŪTĪJUMA Nr. 01/2012

ARHĪVA Nr. P-201201

DATUMS: 26.01.2012

MĒROGS: 1:200

STADIJA: TP

LAPU SKAITS:

MARKA: HR

LAPAS Nr. HR-12