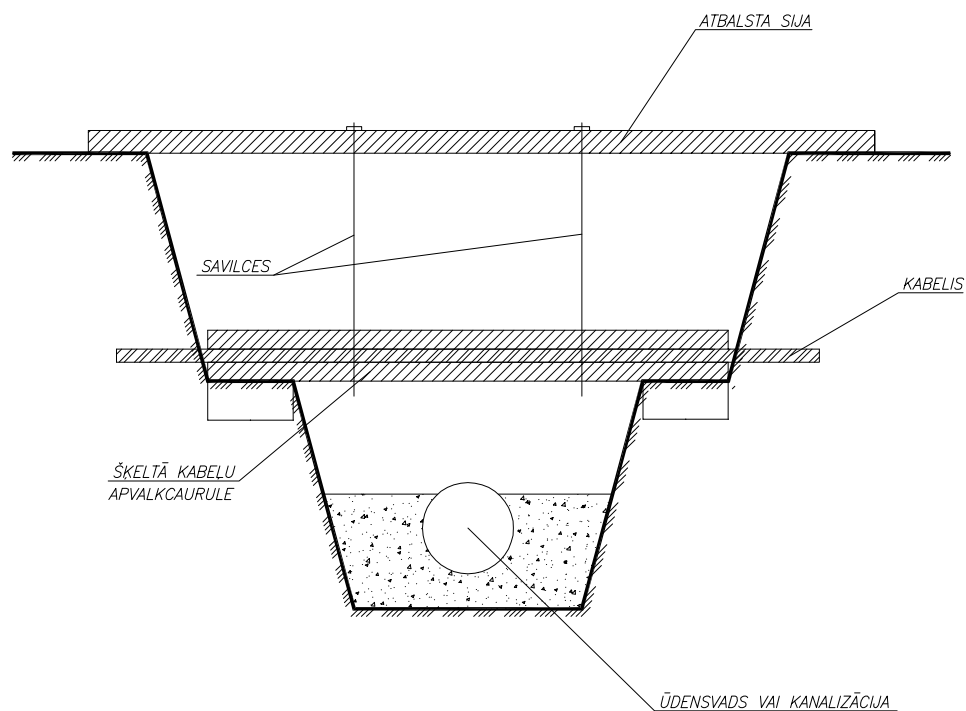


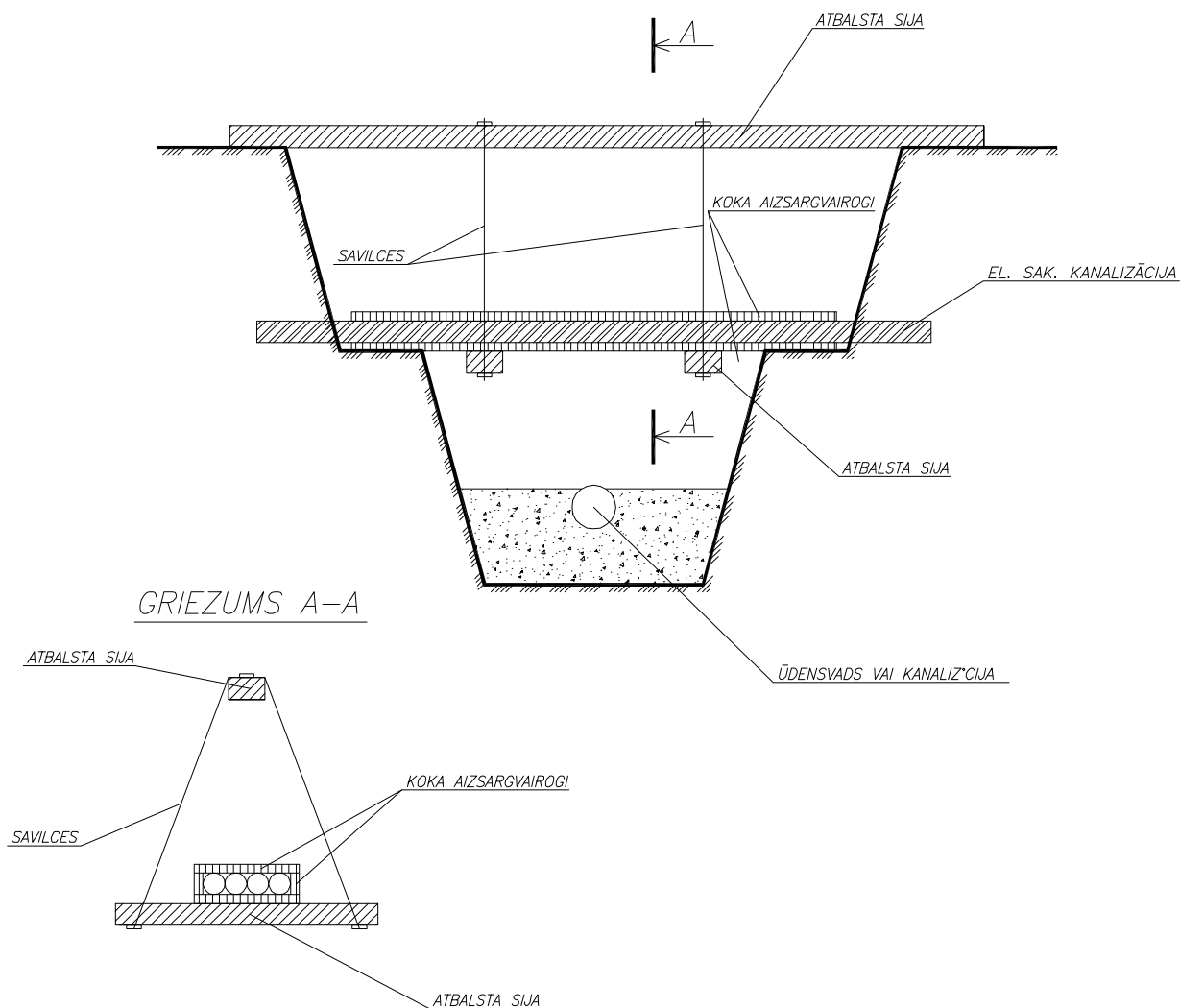
KABEĻU AIZSARDZĪBAS SHĒMA



PIEZĪMES

1. AIZLIEGTS VEIKT ZEMES DARBUS DZILĀK PAR 0.3m, PIELIETOJOT PNEIMATISKOS INSTRUMENTUS VAI LAUZNĪ.
2. ATRAKTIE KABEĻI JĀNODROŠINA PRET MEHĀNISKAJIEM BOJĀJUMIEM, IEVIETOJOT TOS SPECĪLĀS APVALKCAURULĒS.
3. JA, VEICOT ZEMES DARBUS, TĪEK ATKLĀTS KABEĻIS, KAS NAV NORĀDĪTS DOKUMENTĀCIJĀ, JĀPĀRTRAUC DARBI, JĀNODROŠINA KABELA SAGLABĀŠANA UN JĀIZSAUC IEINTERESĒTO ORGANIZĀCIJU PĀRSTĀVU.
4. AIZLIEGTS VEIKT GRUNTS PLANĒŠANU KABEĻU AIZSARDZĪBAS ZONĀ, NEPRECIZĒJOT KABELA ATRAKŠANĀS DZILUMU AR KONTROLATRAKŠANAS PAŅĒMIENU.

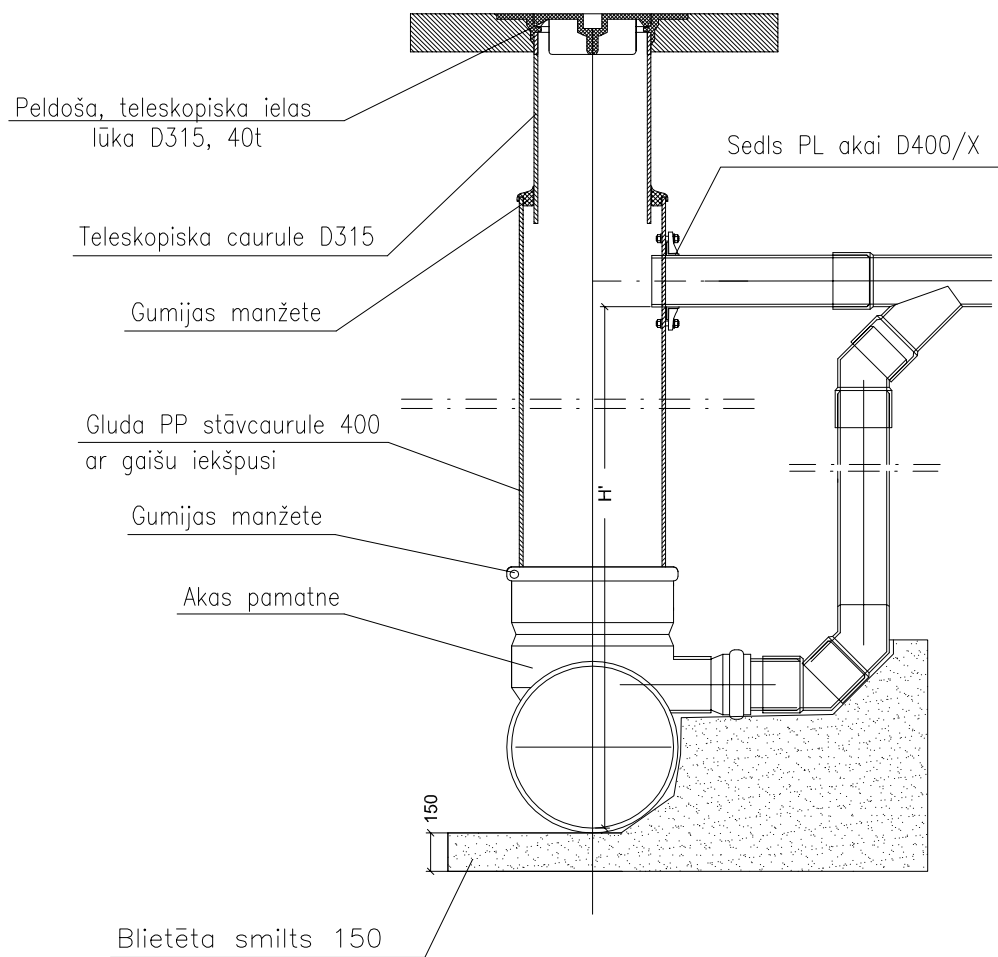
ELEKTRONISKO SAKARU KANALIZĀCIJAS AIZSARDZĪBAS SHĒMA



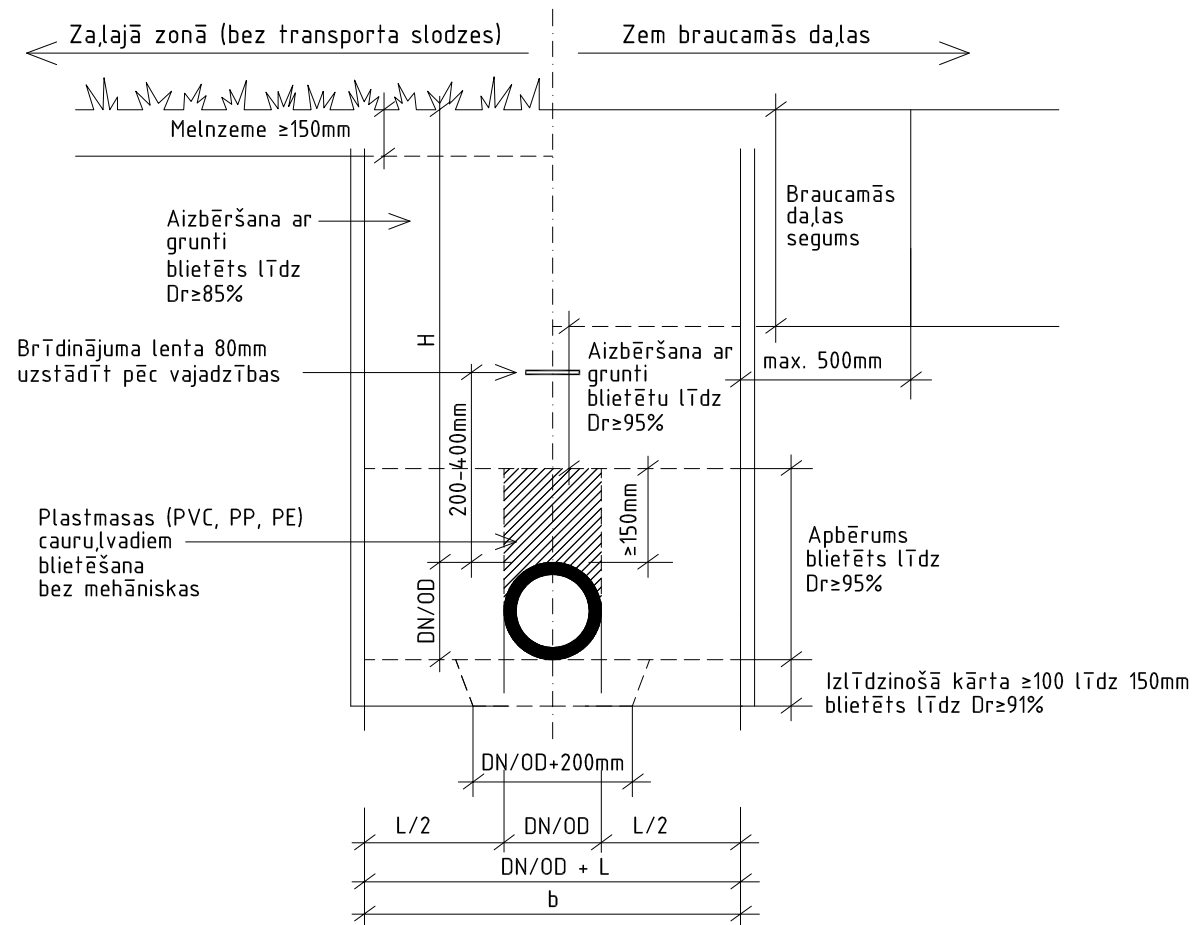
PIEZĪMES

1. AIZLIEGTS VEIKT ZEMES DARBUS DZĪLĀK PAR 0.3m, PIELIETOJOT PNEIMATISKOS INSTRUMENTUS VAI LAUZNĪ.
2. ATRAKTIE KABELI JĀNODROŠINA PRET MEHĀNISKAJIEM BOJĀJUMIEM, IEVIETOJOT TOS KOKA AIZSARGVAIROGOS.
3. JA, VEICOT ZEMES DARBUS, TIEK ATKLĀTS KABELIS, KAS NAV NORĀDĪTS DOKUMENTĀCIJĀ, JĀPĀRTRAUC DARBI, JĀNODROŠINA KABELA SAGLABĀŠANA UN JĀIZSAUC IEINTERESĒTO ORGANIZĀCIJU PĀRSTĀVJI.
4. AIZLIEGTS VEIKT GRUNTS PLANĒŠANU KABELU AIZSARDZĪBAS ZONĀ, NEPRECIZĒJOT KABELA ATRAKŠANĀS DZĪLUMU AR KONTROLATRĀKŠANAS PAŅĒMIENU.

PLASTMASAS PĀRKRITUMA ĀKA



CAURUĻVADA IZBŪVE BŪVGRĀVĪ AR STIPRINĀJUMIEM



Apzīmējumi:

Dr - sablīvēšanās ekvivalents atbilstoši Standarta Blīvumam pēc Proktora(%)

DN/OD - caurules nominālais/ārējais diametrs

H - tranšejas dziļums virs caurules

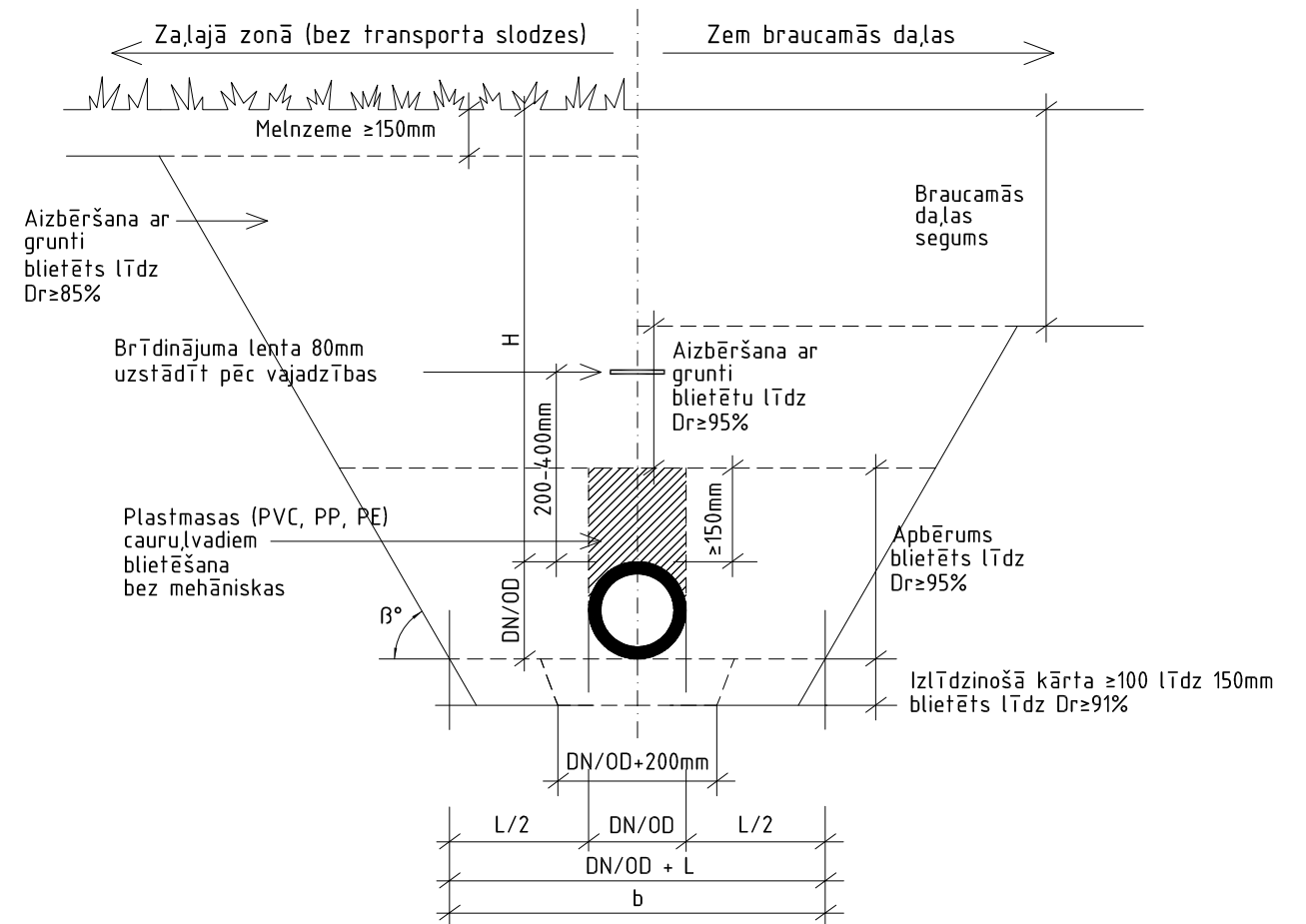
Minimālais tranšējas platums pret nominālo/ārējo diametru (DN/OD)

DN/OD, [mm]	Minimālais tranšējas platums (DN/OD+L), [m]
	Tranšējā ar balstiem
≥200	DN/OD+0,40
250≥315	DN/OD+0,50
315≥500	DN/OD+0,70

Minimālais tranšējas platums attiecībā pret tranšējas dziļumu (H+DN/OD)

Tranšējas dziļums H+DN/OD, [m]	Minimālais tranšējas platums (b), [m]
<1,00	netiek reglamentēts
≥1,00≤1,75	0,80
>1,75≤4,00	0,90
>4,00	1,00

CAURUĻVADA IZBŪVE BŪVGRĀVĪ



Minimālais tranšējas platums pret nominālo/ārējo diametru (DN/OD)

DN/OD, [mm]	Minimālais tranšējas platums (DN/OD+L), [m]	
	Tranšējā bez balstiem	
	$\beta > 60^\circ$	$\beta \leq 60^\circ$
≥ 200	DN/OD+0,40	DN/OD+0,40
250 \geq 315	DN/OD+0,50	DN/OD+0,40
315 \geq 500	DN/OD+0,70	DN/OD+0,40

SŪKŅU STACIJAS SADALNES SPECIFIKĀCIJA

Kabeļu komutācijas sadalne ir paredzēta elektroenerģijas pieņemšanai un sadalei, kā arī aizsardzībai no pārslodzes un īsslēguma strāvām tīklos ar spriegumu 400/230 V. Tās korpuss izgatavots no 1,5 mm bieza cinkota tērauda DX51D ar cinka pārklājumu 450g/m² un pārklāts ar UV noturīgu polimēru pārklājumu ar krāsas toni RAL9016, kas atbilst apkārtējās vides apstākļu klasifikācijas klasei C4 pēc LVS EN 12944-2:2012. Sadalnes korpusa kalpošanas laiks 30 gadi, ievērojot ekspluatācijas noteikumus, darba režīmu un vides apstākļus.

Uzstādīšanas augstums virs zemes H=1.10m

Sadalnes izmēri 800x800x300mm; pamats no zemes izcelts 300mm

Sadalnes ilustratīvs attēls.

