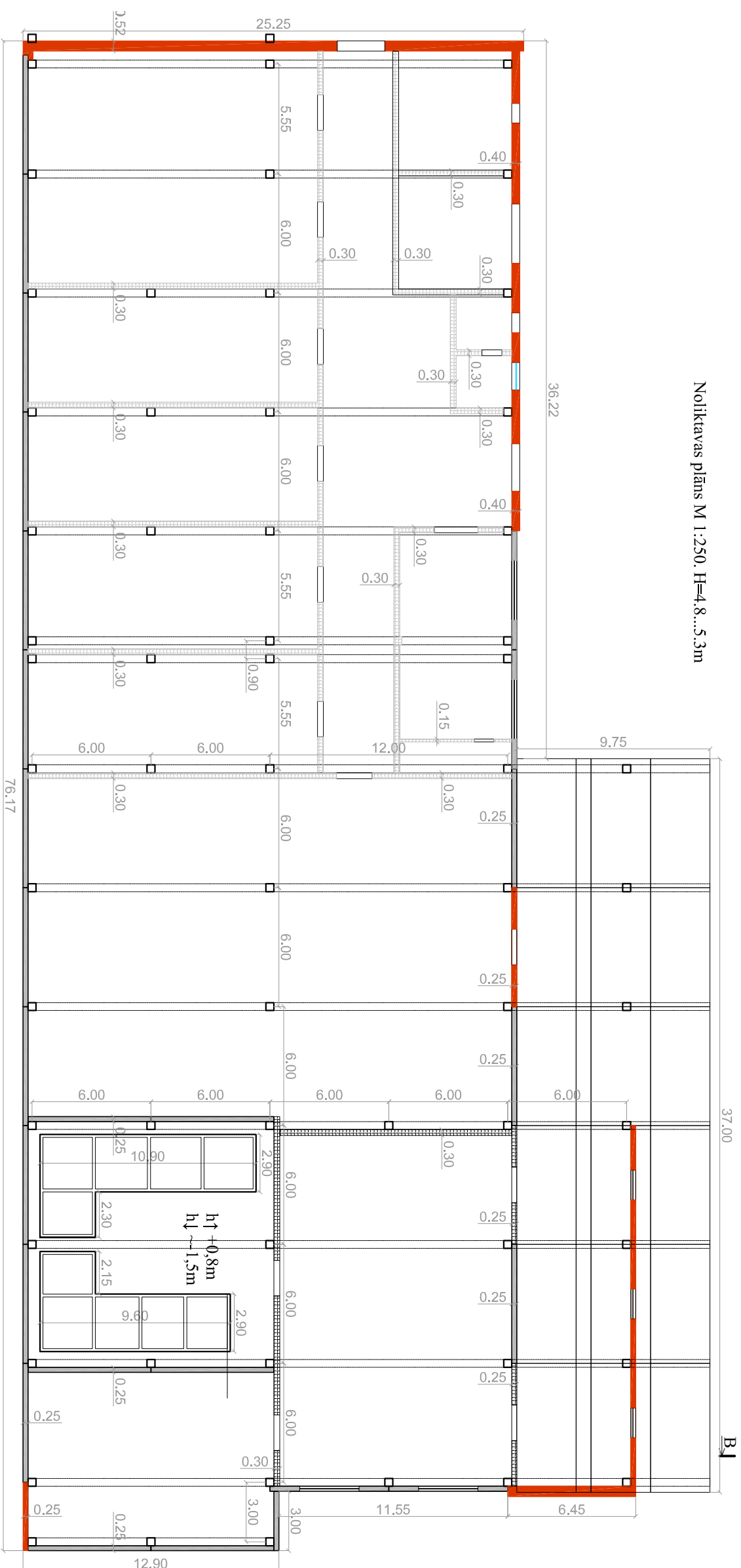
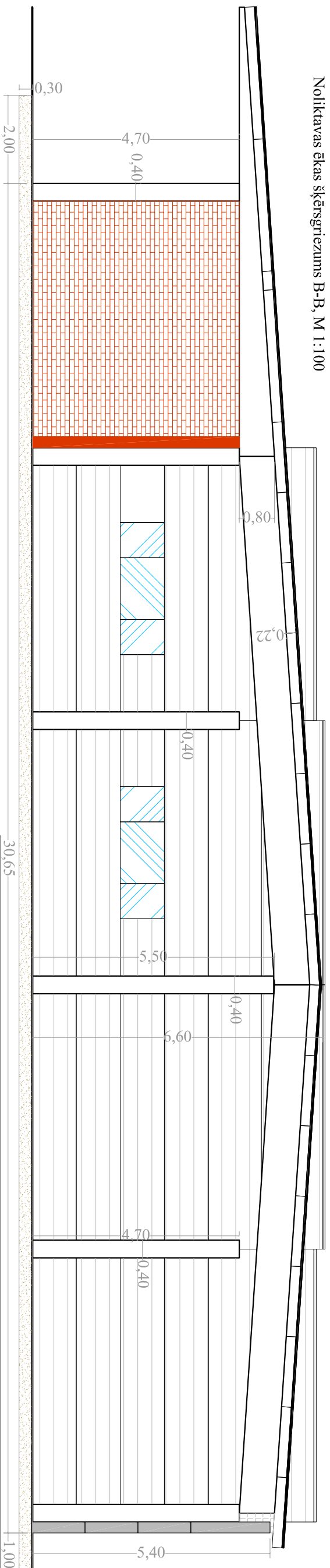


Noliktašanas plāns M 1:250. H=4.8...5.3m



Noliktavas ēkas šķērsriezums B-B, M 1:100



### Pieņemtie apzīmējumi:

kiegēļu āršienas un iekššienas

āršiem panēti ar vai bez loģiem

- kolonnas 40x40cm

gāzbetona vai silikātkieģeļu iekšsienas


Galvenie norādījumi noliktavas ēkas demontāžai:

- ēka demontējama līdz ~30cm zem esošās zemes virsmas atzīmes. Esošā zemes virsmas atzīme mainīga. Pēc demontāžas darbu pabeigšanas veikt pamatu uzmetšanu. Tikai pēc pamatu uzmetšanas darbu pabeigšanas aizbērt izveidojušos būvbedri ar atbilstošu grunti (ja esošā grunts, kas iegūta demontāžas darbu laikā, nav izmantojama, būvbedri aizbērt ar pievestos smilti ar  $k_f \geq 1 \text{ m/dm}$ ). Pēc būvbedra aizbēšanas demontāžas laukumu izlīdzināt.
- Demontāžas darbu zonas platums ~2m no ēkas. Ēkas dienvidu pusē ~1m no ēkas. Ēkas A pusē ievērot zemesgabala robežu.

**OBJEKTS:** „Administratīvās ēkas un noliktavas ēkas nojaukšana Maskavas ielā 10, Ventspilī”

**PASŪTĪTĀJS:**

Ventspils brīvostas pārvalde, Jāņa iela 19, Ventspils, LV-3601, reģ. Nr. 900000284085

Amats	Uzvārds	Paraksts	Datums	<p style="text-align: center;">Uzmērījuma rasējumi nolikavas ēkai, nolikavas ēkas šķērsgriezums.</p>	Stadija	Lapa	Mērogi
BP daļas vadītājs	V. Bricis		07.07.2017		BP	UR-2	1:250
Lapu izstrādāja	A. Hemmings		07.07.2017				1:100