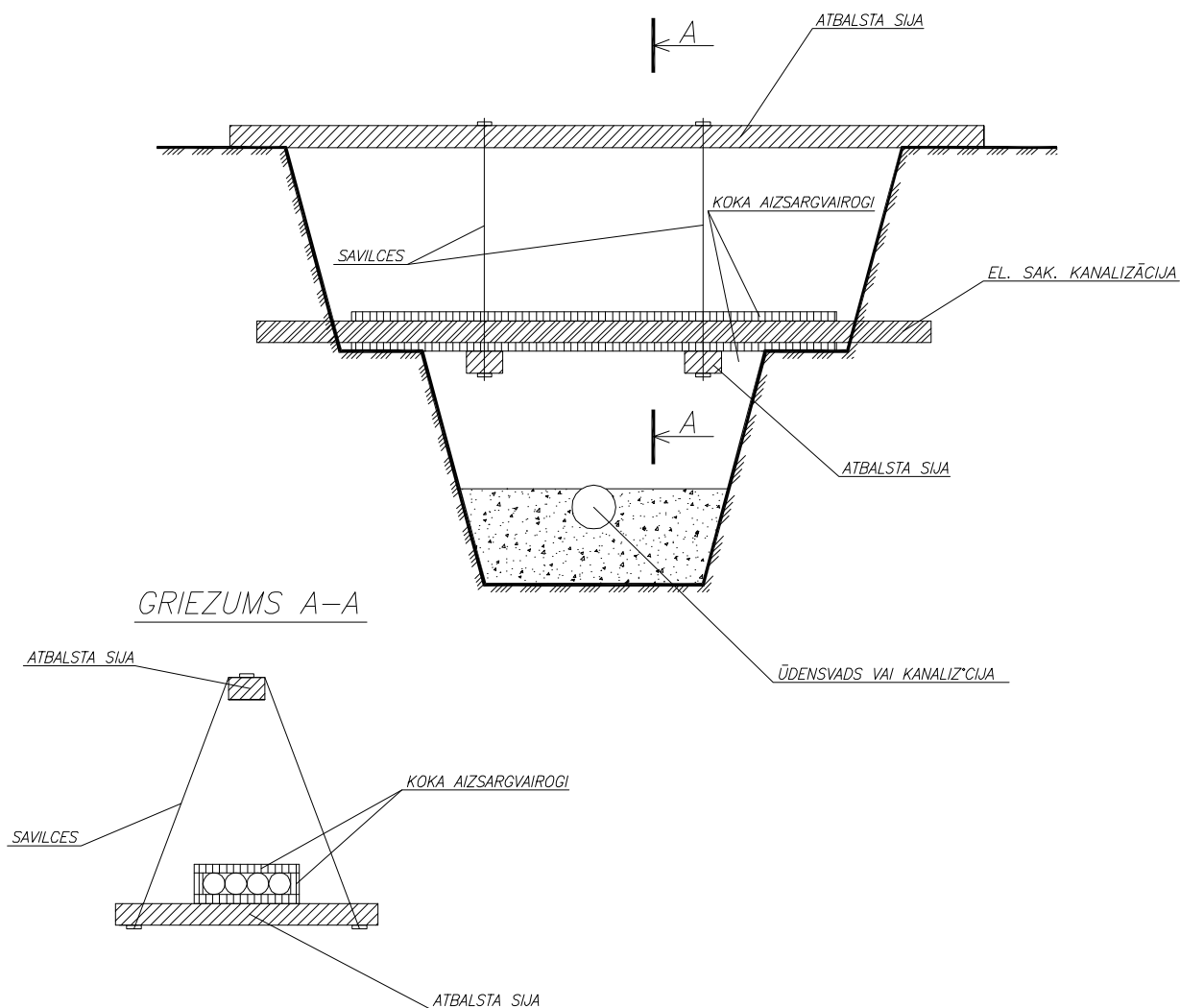


ELEKTRONISKO SAKARU KANALIZĀCIJAS AIZSARDZĪBAS SHĒMA



PIEZĪMES

1. AIZLIEGTS VEIKT ZEMES DARBUS DZĪLĀK PAR 0.3m, PIELIETOJOT PNEIMATISKOS INSTRUMENTUS VAI LAUZNĪ.
2. ATRAKTIE KABEĻI JĀNODROŠINA PRET MEHĀNISKAJIEM BOJĀJUMIEM, IEVIETOJOT TOS KOKA AIZSARGVAIROGOS.
3. JA, VEICOT ZEMES DARBUS, TIEK ATKLĀTS KABELIS, KAS NAV NORĀDĪTS DOKUMENTĀCIJĀ, JĀPĀRTRAUC DARBI, JĀNODROŠINA KABELA SAGLABĀŠANA UN JĀIZSAUC IEINTERESĒTO ORGANIZĀCIJU PĀRSTĀVJI.
4. AIZLIEGTS VEIKT GRUNTS PLANĒŠANU KABELU AIZSARDZĪBAS ZONĀ, NEPRECIZĒJOT KABELA ATRAKŠANĀS DZĪLUMU AR KONTROLATRĀKŠANAS PAŅĒMIENU.