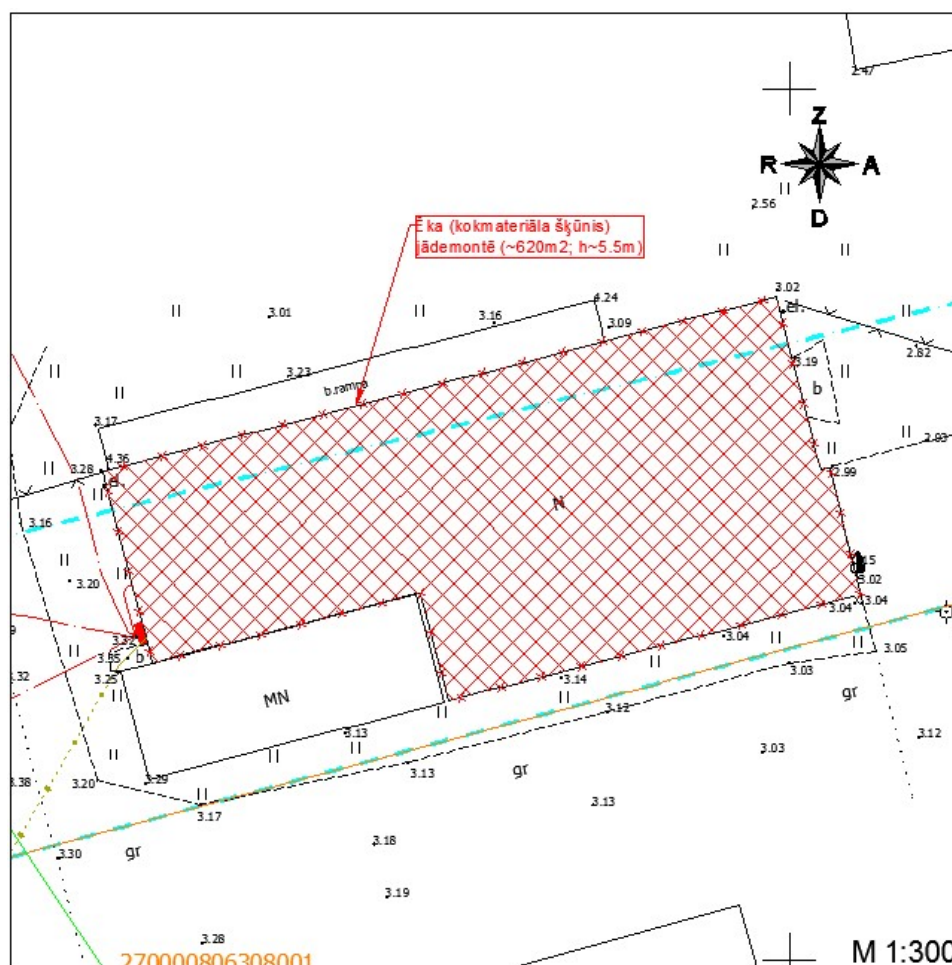


Nr.1-2

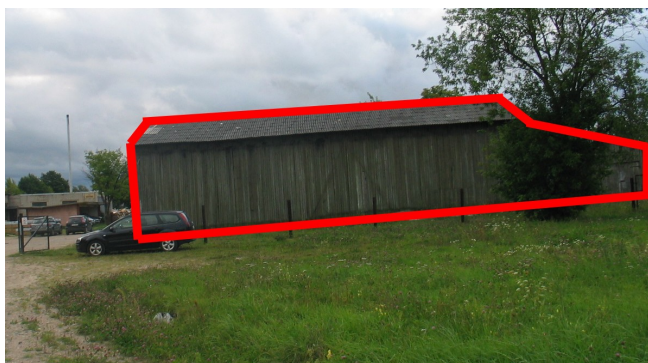
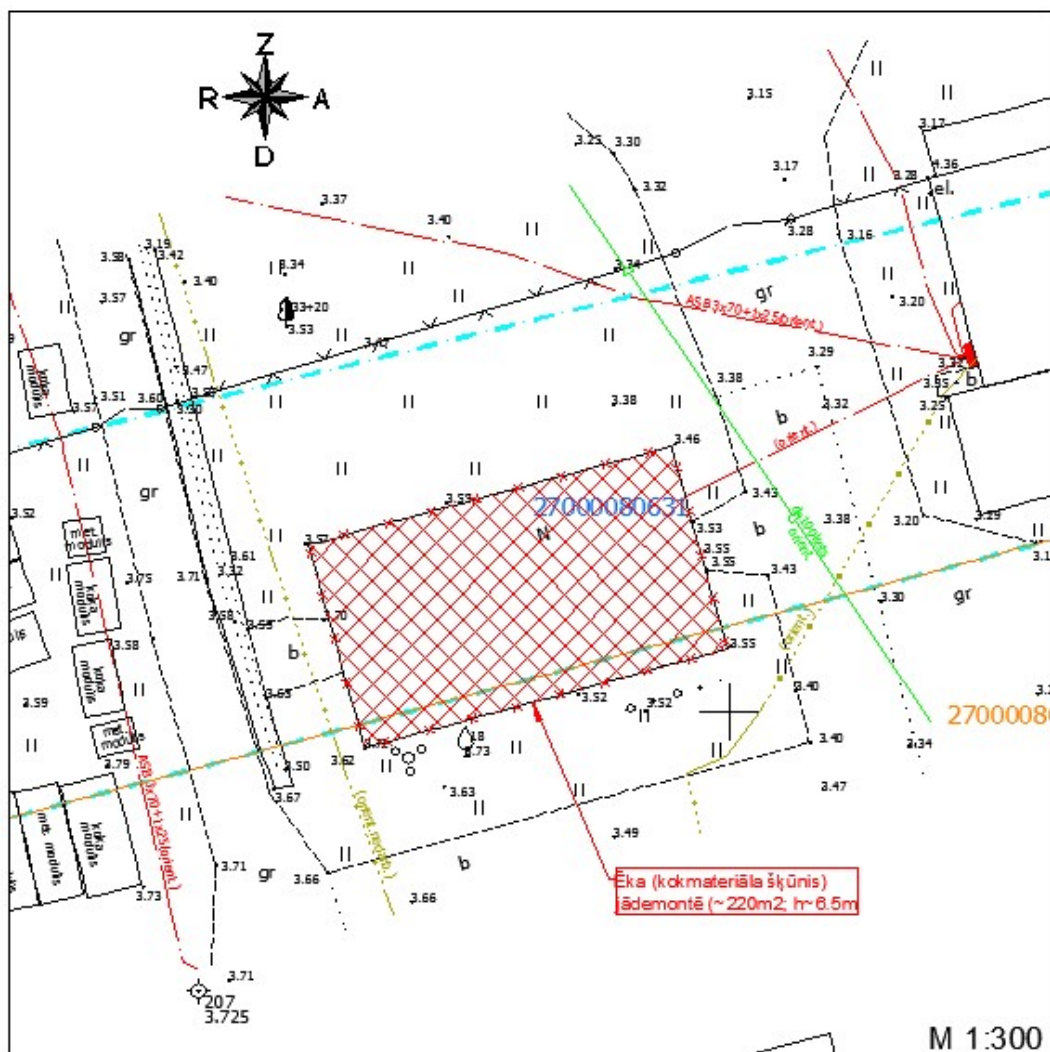
Ēka (noliktava) kadastra apzīmējums 27000080616022, Lāčplēša iela 5E, Ventspils, LV-3601



Aplā ielas izbūve, Ventspilī

Nr.3

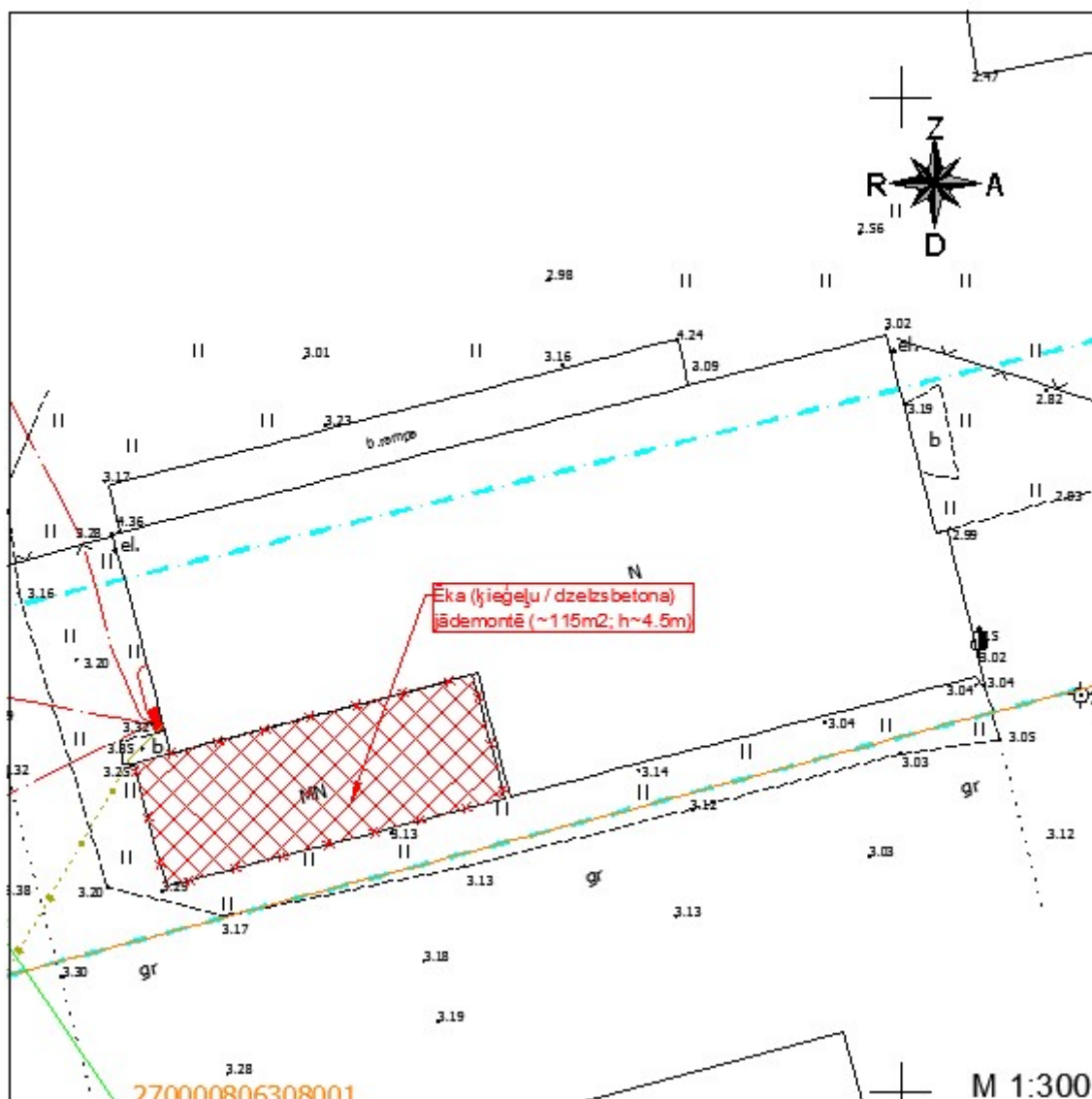
Ēka (noliktava) kadastra apzīmējums 27000080615014, Lāčplēša iela 5E, Ventspils, LV-3601.



Veikt esošās ēkas / noliktavas (kokmateriāla šķūnis) pilnu demontāžu. Demontāžas aptuvenais apjoms 220m². Demontāžas darbi sevī ietver gan visu nesošo koka, tai skaitā pamatu konstrukciju un citu saistošo elementu demontāžu.

Nr.4

Ēka (noliktava) kadastra apzīmējums 27000080615012, Lāčplēša iela 5E, Ventspils, LV-3601.



Veikt esošās ēkas / grausta (ķieģeļu/dzelzsbetona) pilnu demontāžu. Demontāžas aptuvenais apjoms 350m³. Demontāžas darbi sevī ietver gan visu nesošo ķieģeļu/dzelzsbetona, tai skaitā pamatu konstrukciju un citu saistošo elementu demontāžu.

Technical drawing of a site plan showing a proposed concrete ramp for dismantling. The drawing includes a north arrow, a scale of 1:300, and various elevation points. A red hatched area indicates the 'Betona rampas demontāža (~70m2, ~40m3)'. The drawing also shows existing structures, boundaries, and topographic features.



Pielikums Nr.9 4 / 5

Darba apraksts

Konstrukciju nojaukšanas vai demontāžas darbi ietver visus nepieciešamos darbus, kas jāveic, lai nojauktu vai demontētu paredzētās konstrukcijas tai skaitā visu elektroinstalāciju un inženierkomunikācijas, aizvāktu tās uz videi drošu atbērtni vai noliktavu, vai pārstrādātu, sakārtotu visu skarto teritoriju, kā arī materiālus vai iekārtas, kas jāpiegādā un jāizlieto, lai izpildītu darbu. Ja nepieciešams, tad pirms darba izpildes jāveic ģeodēziskie mērījumi, projektēšana un darba daudzuma aprēķini.

Iekārtas

Darbu izpildei nepieciešamās iekārtas vai mehānismus, kas nodrošina kvalitatīvu darba izpildi, izvēlas būvdarbu veicējs.

Darba izpilde

Nojauktās vai demontētās ķieģeļu / betona / dzelzsbetona konstrukcijas sadrupināt un nogādāt Pasūtītāja norādītajā atbērtnē Saules iela 143, Ventspils).

Citas konstrukcijas un elementus (koks, metāls, stikls, jumta konstrukcijas, kabeļi u.c.) jānogādā uz būvuzņēmēja atbērtni.

Kvalitātes novērtējums

Jābūt nojauktām visām paredzētajām inženierbūvē un konstrukcijām. Nojaukšanas gaitā skartā vide jāatjauno, nodrošinot tās sākotnējo funkciju izpildi līdzvērtīgā vai labākā kvalitātē. Pēc būvju pazemes daļu demontāžas būvbedre aizberama ar uzbēruma grunti.

Darba daudzuma uzmērīšana

Ēku (dzelzsbetona / ķieģeļu) un dzelzsbetona būvgružu konstrukciju nojaukšanas darba daudzums uzmērāms darba daudzumu sarakstā norādītajā vienībā (m3). Šai cenai pilnībā jāietver visa veida darba izmaksas, iekārtas, instrumenti, darbaspēks un neparedzētie darbi uzdevuma pabeigšanai.

Ēku (kokmateriāla) konstrukciju nojaukšanas darba daudzums uzmērāms darba daudzumu sarakstā norādītajā vienībā (m2 – ēku kopējā ārējās kontūras kvadrātūra). Šai cenai pilnībā jāietver visa veida darba izmaksas, iekārtas, instrumenti, darbaspēks un neparedzētie darbi uzdevuma pabeigšanai.

Nekāda apmaksa atsevišķi vai tieši par transportēšanu vai citu darba daļu netiks veikta. Visa veida transportēšana tiks uzskatīta kā nepieciešama un saistīta darba daļa.

Būvuzņēmējam pirms piedāvājuma iesniegšanas veikt demontējamo būvju / ēku apsekošanu, lai varētu precīzi iztāmēt veicamo darbu apmaksu!!!

Sastādīja:

I. Gorda