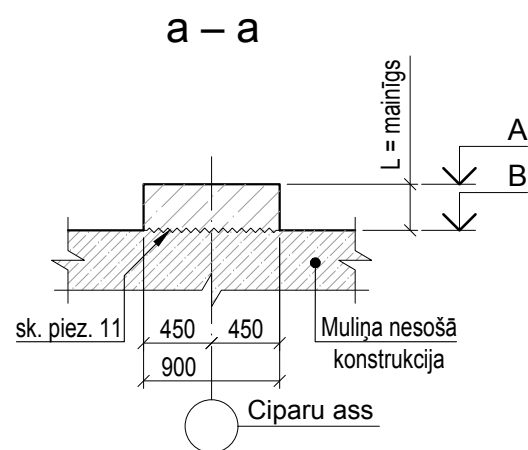


## F



2 (8 gab.)  
solis 100

1 (8 gab.)  
solis 100

Stiegrojumu ielīmēt  
Ø18 ligzdā ar līmi  
HILTI HIT-RE 500

387 387

min 200



Ass nr.	Elementa augš. augst. atzīme (A) [m]	Elementa apakš. augst. atzīme (B) [m]	Elementa augstums (L) [mm]
25	+3,000	+2,695*	305*
26	+3,000	+2,750*	250*

Poz.	Standarts	Nosaukums	Skaits	Vienības masa, [kg]	Piezīmes
		<u>Materiāli:</u>			
	LVS EN 206+A1:2017	Betons C35/45 XS3+XF4 F300 W6	0,25		[m³]

Poz.	Klase	Stiegra			Kopā elementā			Form. kods	Stiegras liekšanas izmēri							
		Ø	L	Masa	Skaitis	L	Masa		A	B	C	D	E	F	R	r
		mm	m	kg	gab.	m	kg		mm	mm	mm	mm	mm	mm	mm	mm
1	B500B	16	1,562	2,465	8	12,50	19,7	21	450	790	450	–	–	–	–	32
2		16	1,532	2,418	8	12,26	19,3	21	435	790	435	–	–	–	–	32
Kopēja stiegrojuma masa elementā:									39	kg						

1. Visus izmērus ar "\*" precizēt uz vietas būvlaukumā;
2. Betona maisījumam jāatbilst standarta LVS EN 206+A1:2017 prasībām un sekojošiem parametriem:

2.1. minimāla stiprības klase:	C35/45
2.2. vides iedarbes klase:	XS3+XF4;
2.3. maksimālā ū/c attiecība:	0,45;
2.4. minimālais cementa saturs:	320 [kg/m³];
2.5. betona salizturība:	F300;
2.6. betona ūdens necaurlaidība:	W6.
3. Nominālais maksimālais pildvielu izmērs  $D_{max}=20$  [mm] saskaņā ar LVS EN 12620+A1:2009 L;
4. Betona sasaldēšanas iekļāšanas procesā un cietēšanas laikā nav pieļaujama;
5. Stiegrojuma stiprības klase ir B500B saskaņā ar LVS EN 10080:2006 L;
6. Nominālais betona aizsargslāņa biezums ir  $c_{nom} = 55$  [mm], ja savādāk nav norādīts rasējumā;
7. Nominālais betona aizsargslānis ir attālums starp vistuvākā betona virsmi stiegrojuma virsmu līdz tuvākai betona virsmai (ieskaitot savienotājstiegras, slēgtas aptveres un virsmas stiegrojumu);
8. Dzelzsbetona konstrukcijas jāstiegro ar atsevišķiem stiegrojuma stieņiem, savienotiem plakanos vai telpiskos karkastos ar siešanas paņēmieni katrā otrā krustpunktā;
9. Stiegrojuma detaļu tipveida formas atbilstoši formas kodām skatīt DZK-3 lapā;
10. Stiegrojuma savienošana ar kontaktmetināšanu ir aizliegta;
11. Uznavveidojamo pamatu zonā esošo mūliņa konstrukcijas dzelzsbetona virsmu uzcirst ar rievām (ar minimālo dziļumu 3 [mm]) un soli ne lielāku par 40 [mm]. Uzcirsto virsmu noskalot ar ūdeni.

C		
B		
A		
VERSIJA	IZMAIŅAS	DATUMS
PASŪTĪTĀJS:		Jāņa iela 19, Ventspils, LV-3601, Latvija Tālr. (+371) 63622586 Fakss (+371) 63621297
<b>Ventspils brīvostas pārvalde</b>		
BŪVPROJEKTA IZSTRĀDĀTĀJS:		Eksporta iela 6, LV-1010, Rīga Tālr. (+371) 67842514 Fakss (+371) 67842514
 <b>SIA " JŪRAS PROJEKTS"</b>		
BŪVPROJEKTA DAĻAS IZSTRĀDĀTĀJS:		Turaidas iela 10 B LV-1039, Rīga Tālr. (+371) 67045670 Fakss (+371) 67045671
 <b>Olimps®</b> SIA „Olimps”		
OBJEKTA NOSAUKUMS:		PROJEKTA Nr.:
<b>Ventspils brīvostas Ziemeļu mola atjaunošana. Būvprojekts</b>		<b>17-07</b>
		STADIJA:
<b>Ventspils brīvostas Ziemeļu mols</b>		<b>BP</b>
		BŪVPROJEKTA DAĻA:
RASĒJUMA NOSAUKUMS:		<b>DZK</b>
<b>Stabveida pamats SP3</b>		RASĒJUMA Nr.:
		<b>DZK- 6</b>
		MĒROGS:
		<b>1:20,50</b>
Būvproj.d.vadītājs:	G. Muravskis	DATUMS:
		<b>19.04.2018</b>
Izstrādāja:	R. Sardiko	LAPU SKAITS:
		CAUR.Nr.:
		FAILA NOSAUKUMS:
		<b>34300.dwg</b>
		ARHĪVA Nr.:
		<b>P-34300</b>