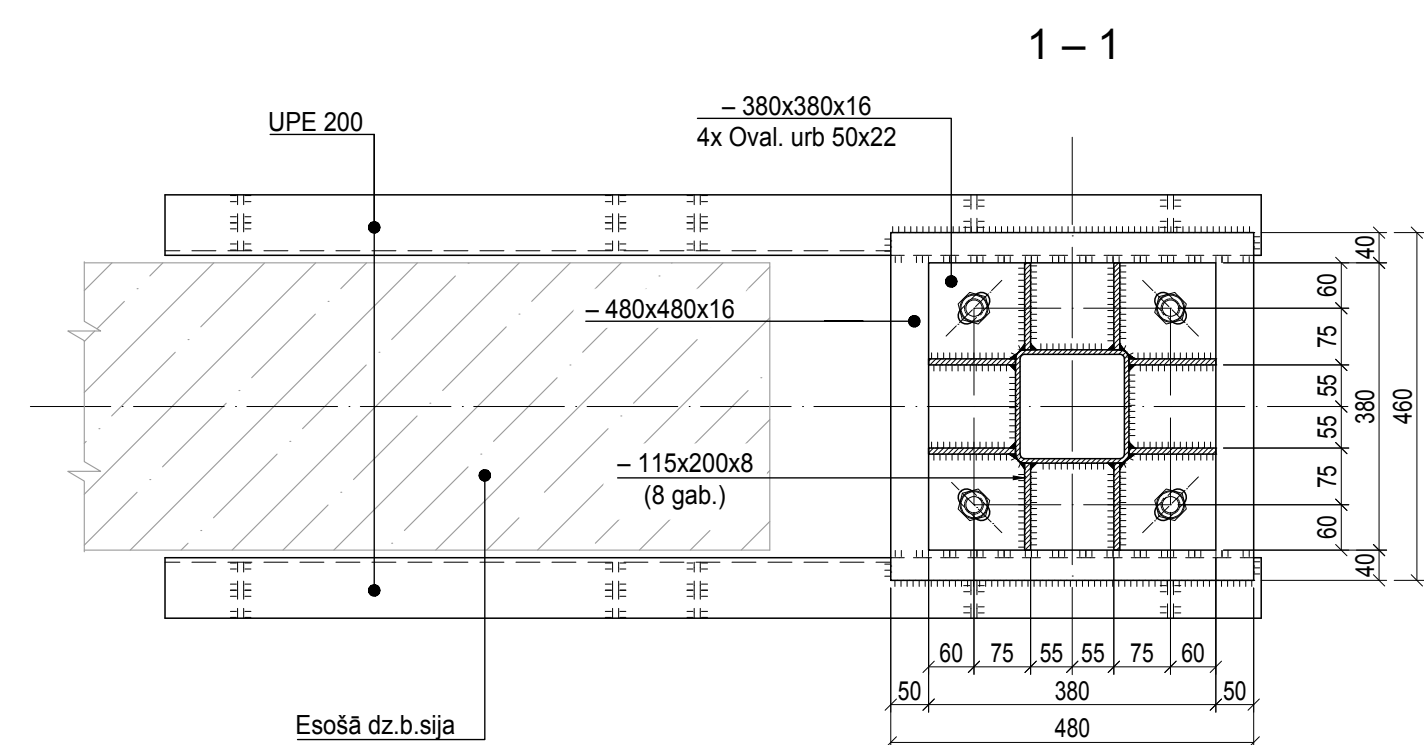
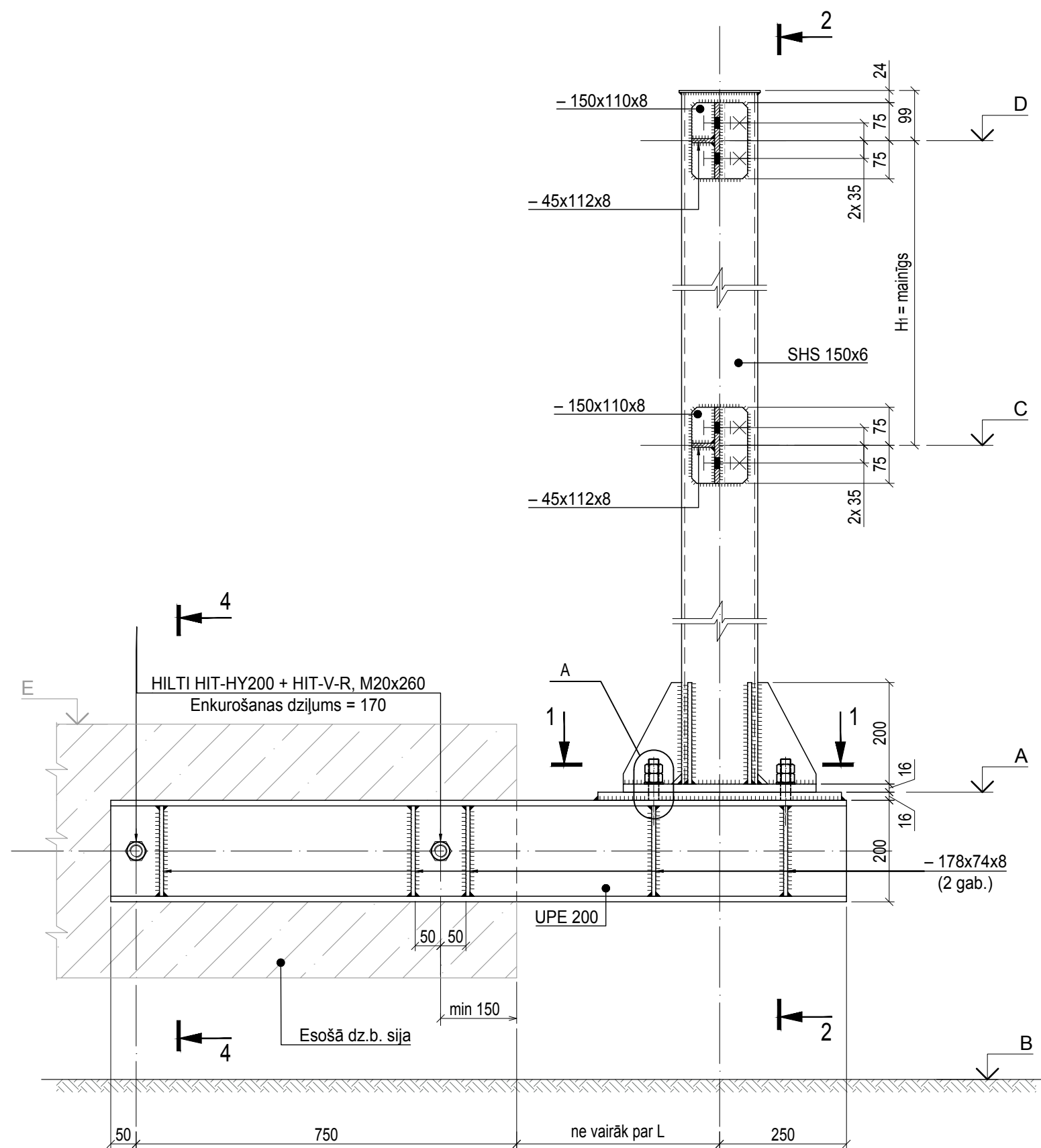
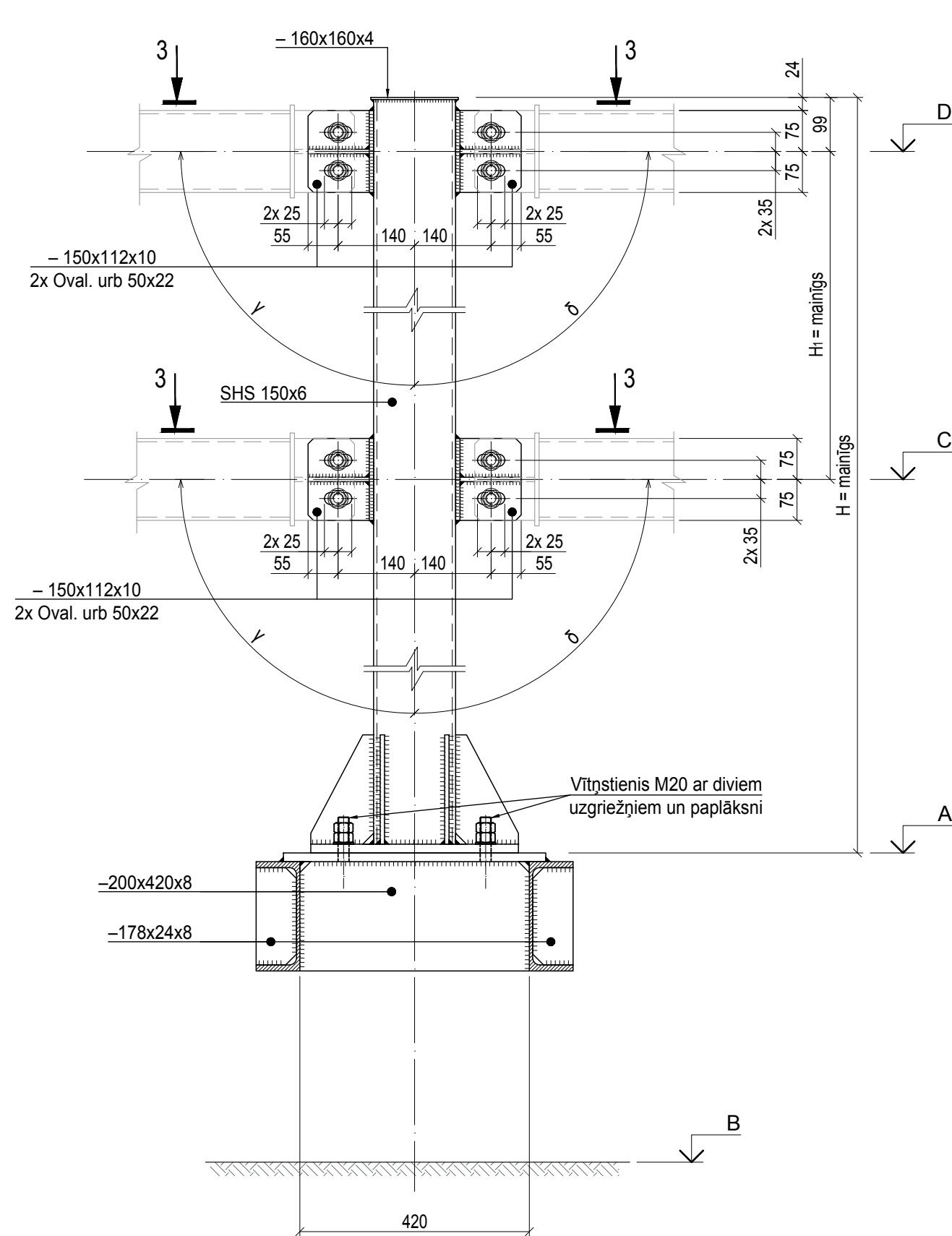


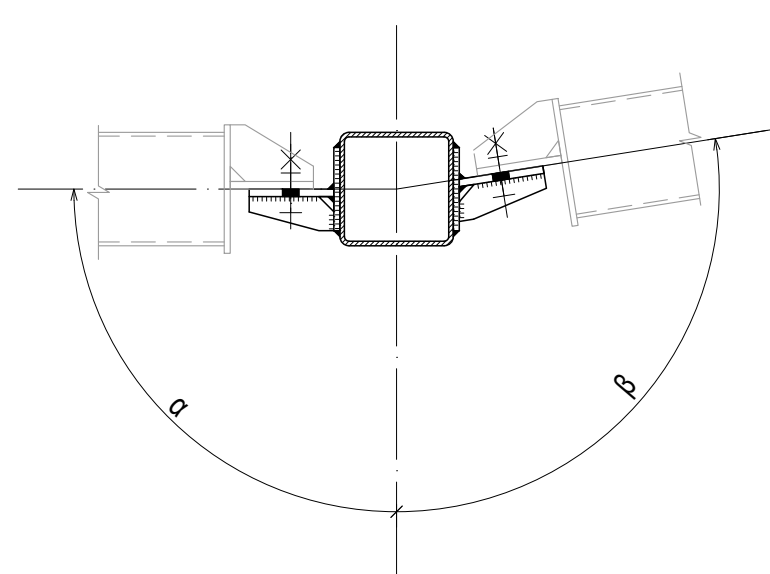
Statnis ST9



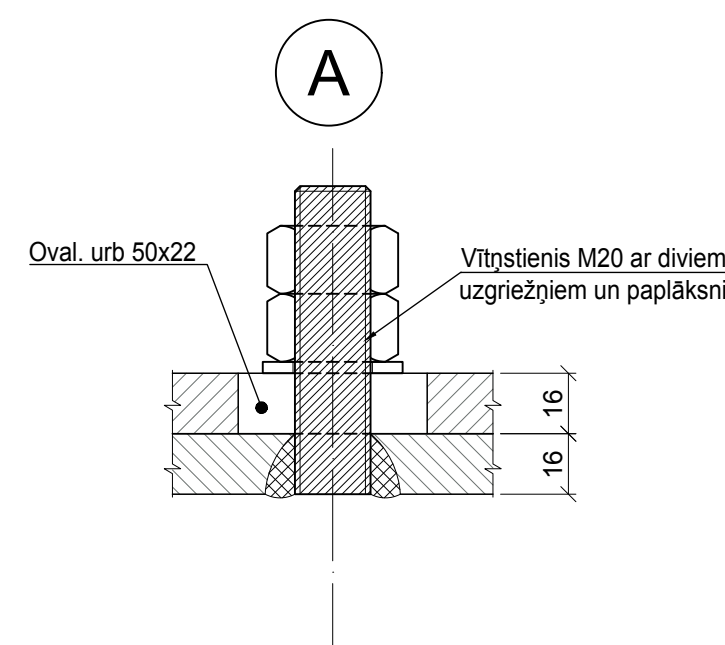
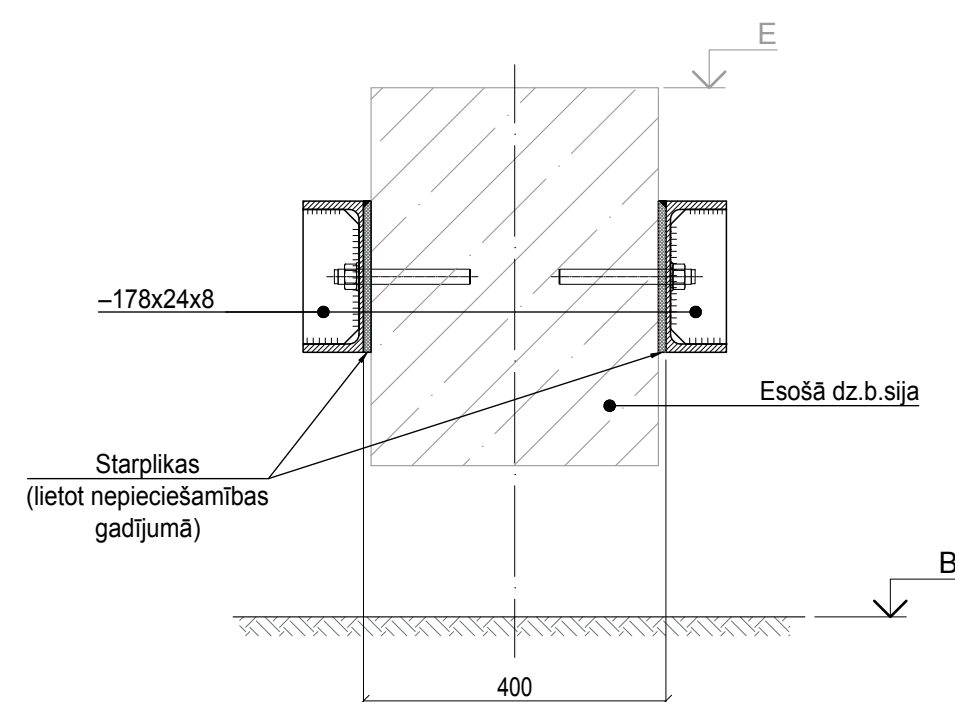
2-2



3 - 3



4 - 4



1. Lapu skatīt kopā ar lapām MK-2, MK-3;
2. Materiālu specifikāciju skatīt lapā MK-4;
3. Metināto savienojumu stūra šuves katete nedrīkst pārsniegt $z \leq 1,2 \cdot t$, kur "t" ir plānākā savienojamā elementa biezums;
4. Metināto savienojumu stūra šuves katete, veidojot stūra šuvi pie velmēta profila (ar nominālo biezumu "t") noapaļotā stūra, nedrīkst pārsniegt $z \leq 0,9 \cdot t$;
5. Stūra šuvju katešu attiecību pieņemt 1:1, ja savādāk nav norādīts rasejumā;
6. Stūra šuves kateti pieņemt saskaņā ar LBN 204-14 1. tabulas prasībām, ja savādāk nav norādīts rasejumā;
7. Metināšanas veids rūpnīciski veidotiem metinājuma šuvēm - metinot ar automātiskām vai pusautomātiskām ierīcēm ogļskābās gāzes vidē, lietojot atbilstošas metināšanas stieples;
8. Metināšanas veids montāžas savienojumiem - elektriskā loka rokas metināšanas paņēmienu.

| | | |
|---|--------------|--|
| C | | |
| B | | |
| A | | |
| VERSĪJA | IZMAIŅAS | DATUMS |
| PASŪTĪTĀJS: | | Jāņa iela 19, Ventspils, LV-3601, Latvija Tālr. (+371) 63622586 Fakss (+371) 63621297 |
| BŪVPROJEKTA IZSTRĀDĀTĀJS: | | Eksporta iela 6, LV-1010, Rīga Tālr. (+371) 67642514 Fakss (+371) 67642514 |
|  SIA " JŪRAS PROJEKTS" | | |
| BŪVPROJEKTA DAĻAS IZSTRĀDĀTĀJS: | | Turaidas iela 10 B LV-1039, Rīga Tālr. (+371) 67045670 Fakss (+371) 67045671 |
|  Olimps® SIA „Olimps” | | |
| OBJEKTA NOSAUKUMS: | | PROJEKTA Nr.: |
| Ventspils brīvostas Ziemeļu mola atjaunošana. Būvprojekts | | 17-07 |
| BŪVES NOSAUKUMS: | | STADIJA: |
| Ventspils brīvostas Ziemeļu mols | | BP |
| RASĒJUMA NOSAUKUMS: | | BŪVPROJEKTA DAĻA: |
| Statnis ST9 | | MK- 13 |
| | | MĒROGS: |
| | | 1:2; 1:10 |
| Būvproj.d.vadītājs: | G. Muravskis | DATUMS: |
| | | 19.04.2018 |
| Izstrādāja: | I. Hartmane | LAPU SKAITS: |
| | | CAUR Nr.: |
| | | FAILA NOSAUKUMS: |
| | | 34316.dwg |
| | | ARHĪVA Nr.: |
| | | P-34316 |

Augstuma atzīmju tabula

| Ass nr. | (A) [m] | (B) [m] | (C) [m] | (D) [m] | (E) [m] | L [m] | H ₁ [m] | H [m] | (α) [°] | (β) [°] | (γ) [°] | (δ) [°] |
|---------|------------|------------|------------|------------|------------|----------|-----------------------|----------|------------|------------|------------|------------|
| 101 | +3,500 | +2,790* | +3,850 | +4,650 | +3,650* | 700 | 800 | 1249 | 90 | 90 | 90 | 107,7 |
| 102 | +3,500 | +2,790* | +3,850 | +4,650 | +3,670* | 700 | 800 | 1249 | 90 | 90 | 90 | 90 |
| 103 | +3,500 | +2,790* | +3,850 | +4,650 | +3,680* | 700 | 800 | 1249 | 90 | 90 | 90 | 90 |
| 104 | +3,500 | +2,770* | +3,850 | +4,650 | +3,680* | 700 | 800 | 1249 | 90 | 90 | 90 | 90 |
| 105 | +3,500 | +2,770* | +3,850 | +4,650 | +3,710* | 700 | 800 | 1249 | 90 | 90 | 90 | 90 |
| 106 | +3,500 | +2,785* | +3,850 | +4,650 | +3,710* | 700 | 800 | 1249 | 90 | 90 | 90 | 90 |
| 107 | +3,500 | +2,800* | +3,850 | +4,650 | +3,720* | 700 | 800 | 1249 | 90 | 90 | 90 | 90 |
| 155 | +3,950 | +2,895* | +5,350 | +6,150 | +4,070* | 600 | 800 | 2299 | 90 | 80,7 | 90 | 90 |
| 156 | +3,950 | +3,135* | +5,350 | +6,150 | +4,080* | 600 | 800 | 2299 | 90 | 90 | 90 | 90 |
| 157 | +3,950 | +3,365* | +5,350 | +6,150 | +4,100* | 600 | 800 | 2299 | 90 | 90 | 90 | 90 |
| 158 | +3,950 | +3,590* | +5,350 | +6,150 | +4,090* | 600 | 800 | 2299 | 90 | 90 | 90 | 90 |