

TELPU EKSPLIKĀCIJA

Nr.	Telpas nosaukums	Platība,m²
101	Vējtveris	6.8
102	Ieejas vestibils	35.9
103	Garderobe	41.3
104	Tualete un dušas telpa	3.9
105	Tualete un dušas telpa	3.3
106	Tualete un dušas telpa	3.3
107	Tualete un dušas telpa	3.9
108	Tualete un dušas telpa	3.3
109	Tualete un dušas telpa	3.3
110	Garderobe	41.3
111	Gaitenis	49.7
112	Kāpņu telpa	9.6
113	Saimniecības telpa	9.6
114	Printēšanas telpa	48.0
115	Kvalitātes laboratorija	50.1
116	Plastmasas ražošanas	600.0
117	Ražošanas telpa	1152.9
118	Tehnologi uun inženieri	72.4
119	Kvalitātes pārbaudes telpa	73.4
120	Apstrādes telpa	69.0
121	Apkopējas telpa	6.7
122	Tualete	5.1
123	Tualete	2.4
124	Tualete	2.4
125	Tualete	2.4
126	Tualete	2.4
127	Gaitenis	4.5
128	Tehniskā telpa	26.0
129	Tehniskā telpa	21.0
130	Pakošanas telpa	358.7
131	Ekspedīcija	222.9
132	Noliktavas pārzinis	17.0
133	Veidņu noliktava	90.7
134	Granulu noliktava	95.0
135	Noliktava	564.6
136	Preču piegāde	24.9
137	Papīra prese	30.4

Grafiskās daļas pieņemtie apzīmējumi:


- VAS Vadības skapis
- EL Vadības skapis
- Gaismas elements
- DALI
- Vertikāls kabelu stāvvads
- ESS Kabelu plaukts
- EL Kabelu plaukts
- Modbus TCP
- Cat6 F/UTP
- M-Bus
- Cat5e F/UTP
- DALI
- Y-OZ 2x1,5
- Signālu kabelis
- Y-OZ nx0,75

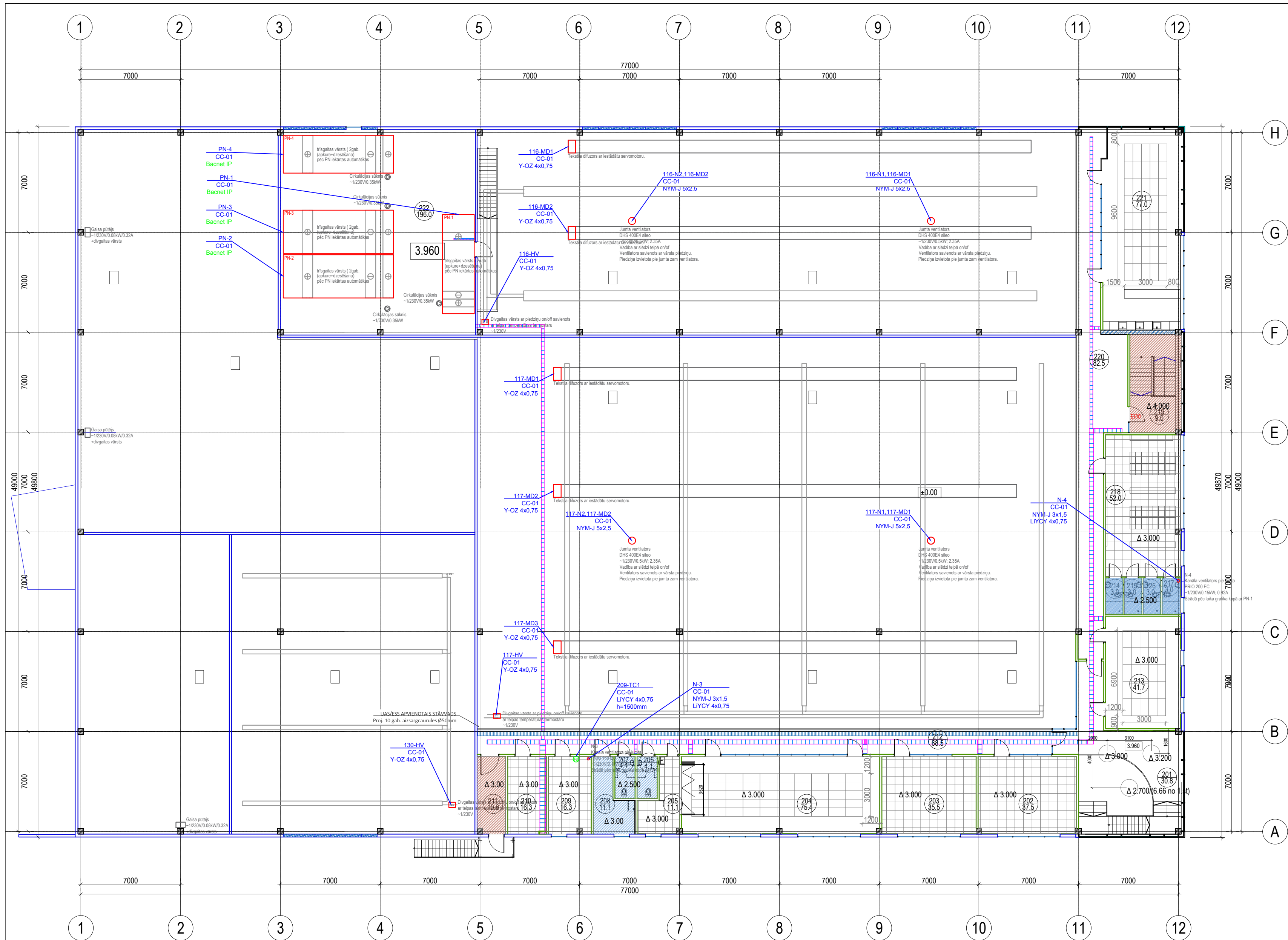
APZĪMĒJUMI

- Gipskartona "GKB" plātņu piekārtie griesti, apdari skat. apadares darbu tabulā
- Gipskartona "GKBI" mitrumizturīgu plātņu piekārtie griesti, apdari skat. apadares darbu tabulā
- piekārtie moduļgriesti (600 x 600) minerālvates griesti Ecophone Opta
- piekārtie moduļgriesti (600 x 1200) Danoline Tectopanel Quadrill

PIEZĪMES:

- Iekārtu montāžas vietas precizēt izbūves laikā.
- Kabeļus montēt uz kabelu plauktiem. Kabeļus ārpus kabelu plauktiem guldīt plastmasas caurulēs vai penāļos. Signālu kabelu montāžu ir jāveic atsevišķi no citu elektroiekārtu spēka kabeļiem, ievērojot normatīvajos aktos paredzētos attālumus.
- Iekārtu pieslēgšanai uzstādīt savienojuma kārbas, izņemot gadījumus, ja ražotājs paredz citu pieslēgšanas veidu.
- Visas iekārtas, izpildmehānismus, sensorus un kabeļus ir jāmarķē atbilstoši projektā uzrādītajiem kodiem.
- Visām vadības skapju un elektroiekārtu metāliskajām daļām, ja to paredz ražotājs un kuras izolācijas bojājuma rezultātā var nonākt zem sprieguma, jābūt sazemētām.
- Komunikācijas tīklu, signālu un elektroapgādes kabeļus skatīt kabelu žurnālā un ieeju/izeju sarakstā.
- Vadības un Automatizācijas Sistēmas vispārīgos norādījumus un aprakstu skatīt paskaidrojuma rākstā.

				ADRESE:	Ventspils, Ventspils Augsto tehnoloģiju parks			
BPDV	J.Savickis	Sert. Nr.3-01026	12.01.2018.	OBJEKTS:	Ražošanas ēkas Nr. 7 jaunbūve			
Inženieris	V.Kirejevs		12.01.2018.					
				PASŪTĪTĀJS:	Ventspils Brīvostas pārvalde.			
PROJEKTĒTĀJS:			PROJEKTĒTĀJS:		RASEJUMS:			
 Dīķa iela 44, Rīga, LV1004, 66662080, www.baltexgroup.lv			MOTUS SIA Vien.reģ. Nr. 40103556882 Dammes iela 22-13, Rīga, LV1069 www.motus.lv		1. stāva VAS tikla plāns			
					arhīva Nr.	PASŪTĪTĀJA NR./ ARHĪVA NR.	STADIJA:	
					2017/20	2016-04	BP	
					Mērogs 1:200	LAPAS NUMURS: VAS-7	LAPA: 27	



TELPU EKSPLIKĀCIJA		
Nr.	Telpas nosaukums	Platība,m²
201	Vestibils un gaitenis	30.8
202	Vadības birojs	37.5
203	Birojs	35.5
204	Apspriežu telpa	75.4
205	Palīgtelpa	11.1
206	Biroja tualete	4.1
207	Biroja tualete	4.1
208	Apkopējas telpa	11.1
209	Servera telpa	16.3
210	Arhīvs	14.7
211	Gaitenis	10.8
212	Gaitenis	68.5
213	Darba drošības instruktāža	41.7
214	Tualetes un dušas telpa	3.0
215	Tualetes un dušas telpa	3.0
216	Tualetes un dušas telpa	3.0
217	Tualetes un dušas telpa	3.0
218	Garderobe	52.0
219	Kāpņu telpa	9.0
220	Gaitenis	82.5
221	Atpūtas telpa	77.0
222	Ventkamera	196.0

Grafiskās daļas pieņemtie apzīmējumi:

- VAS Vadības skapis
- EL Vadības skapis
- Gaisma elements DALI
- Vertikāls kabelu stāvvads
- ESS Kabelu plaukts
- EL Kabelu plaukts
- Modbus TCP
- Cat6 F/UTP
- M-Bus
- Cat5e F/UTP
- DALI
- Y-OZ 2x1,5
- Signalu kabelis Y-OZ nx0,75

APZĪMĒJUMI

- Gipskartona Knauf Fireboard A1 plātņu piekārtie griesti, apdari skat. apdares darbu tabulā
- Gipskartona "GKBI" mitrumizturīgu plātņu piekārtie griesti, apdari skat. apdares darbu tabulā
- piekārtie modulgriesti (600 x 600) minerālvates griesti Ecophone Opta
- piekārtie modulgriesti (600 x 1200) Danoline Tectopanel Quadrill
- piekārtie modulgriesti (600 x 600) Ecophone Focus E
- piekārtie modulgriesti (Ø1200) Ecophone Solo Circle

PIEZĪMES:

- Iekārtu montāžas vietas precizēt izbūves laikā.
- Kabeļus montēt uz kabelu plauktiem. Kabeļus ārpus kabelu plauktiem guldīt plastmasas caurulēs vai penāļos. Signālu kabelu montāžu ir jāveic atsevišķi no citu elektroiekārtu spēka kabeļiem, ievērojot normatīvajos aktos paredzētos attālumus.
- Iekārtu pieslēgšanai uzstādīt savienojuma kārbas, izņemot gadījumus, ja ražotājs paredz cirtu pieslēgšanas veidu.
- Visas iekārtas, izpildmehānismus, sensorus un kabeļus ir jāmarķē atbilstoši projektā uzrādītajiem kodiem.
- Visām vadības skapiņu un elektroiekārtu metālkābajām daļām, ja to paredz ražotājs un kuras izolācijas bojājuma rezultātā var nonākt zem sprieguma, jābūt saņemtiem.
- Komunikācijas tīklu, signālu un elektroapgādes kabeļus skatīt kabelu žurnālā un ieeju/izeju sarakstā.
- Vadības un Automatizācijas Sistēmas vispārīgos norādījumus un aprakstu skatīt paskaidrojuma rāstā.

ADRESE: Ventspils, Ventspils Augsto tehnoloģiju parks			
BPDV	J.Savickis	Sert. Nr.3-01026	12.01.2018.
Inženieris	V.Kirejevs		12.01.2018.
OBJEKTS: Ražošanas ēkas Nr. 7 jaunbūve			
PASŪTĪTĀJS: Ventspils Brīvostas pārvalde.			
RASEJUMS: 2. stāva VAS tīkla plāns			
arhīva Nr.		PASŪTĪTĀJA NR./ ARHĪVA NR.	STADIJA:
2017/20		2016-04	BP
Mērogs		LAPAS NUMURS: VAS-8	LAPA: 28
1:200			



Dīķa iela 44, Rīga, LV1004, 66662080, www.baltexgroup.lv

PROJEKTĒTĀJS: MOTUS SIA  
Vien.reģ. Nr. 40103556882  
Dammes iela 22-13, Rīga, LV1069  
www.motus.lv