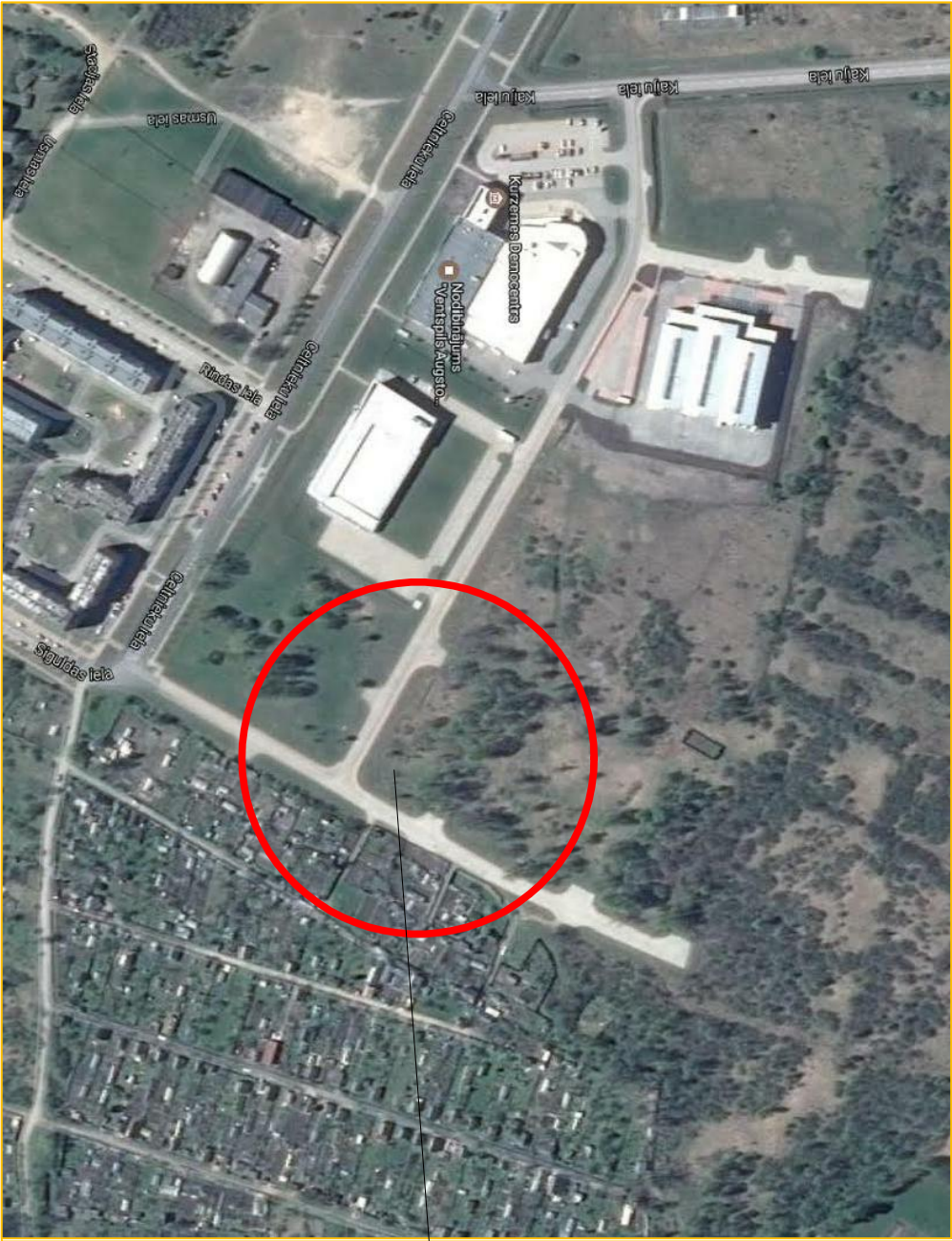


TERITORIJAS IZVIETOJUMA SHĒMA



Ventspils Augsto tehnoloģiju parks 7

RASĒJUMU SARAKSTS:

MARKA	NOSAUKUMS	MĒROGS
TN - 01	VISPĀRĒJIE RĀDĪTĀJI	
TN - 02	1. STĀVA PLĀNS AR TEHNOLOĢIJĀM	1:200
TN - 03	1. STĀVA PLĀNS AR DROŠĪBAS ZONĀM UN KUSTĪBAS ORGANIZĀCIJU	1:200

Šī būvprojekta tehnoloģiskās daļas risinājumi atbilst Latvijas būvnormatīvu un citu normatīvo aktu, kā arī tehnisko vai īpašo noteikumu prasībām.

Būvprojekta daļas vadītāja _____ Dzintra Cirule (vārds un uzvārds) 10-0363 (sertifikāta nr.)

(datums) _____ (paraksts)

Vispārīgie norādījumi:

- Tehnoloģiju projekts ražotnei Ventspils Augsto tehnoloģiju parkā 7, Ventspilī ir izstrādāts saskaņā ar pasūtītāja saskaņotu projektēšanas uzdevumu. Projekts izstrādāts atbilstoši Latvijas Republikas spēkā esošām būvnormām, spēkā esošajiem valsts standartiem, tehniskajām normām un atbilsti sprādziena un ugunsdrošības prasībām
- Inženiertehnisko komunikāciju piesaistes tehnoloģiskajām iekārtām precīzēt pēc iekārtu pasūtīšanas un pirms to uzstādīšanas objektā.
- Norādījumi par darbu izpildi

Visi darbi izpildāmi saskaņā ar šo projektu, LBN, un ministru kabineta noteikumiem Nr.500 un tiem jāatbilst šo normatīvu un projekta tehniskajām prasībām.


Jebkādas atkāpes no šī projekta un būvdarbu izpildes normu tehniskajām prasībām pieļaujamās tikai pēc saskaņošanas ar pasūtītāju un tehniskā projekta izstrādātāju.

Visu darbu izpilde pieļaujama fiziskajām un juridiskajām personām, kurām ir atbilstošo darbu veikšanas Licence.

4. Paredzamo tehnoloģiju iekārtu risinājumi un paredzamo tehnoloģisko pievadu izvietojums neietekmē ēkas kopējo noturību un nemazina to nestspēju.

Piezīmes:

- Visus izmērus un mērķēdes pirms konkrēto būvdarbu uzsākšanas vai pasūtījumu izdarīšanas pārbaudīt un precizēt dabā uz vietas.
- Celtniecības ģenerāluzināmā pilnā mērā atbilstīgs par celtniecības procesu un ar to saistītajām izmaksām, termiņiem, kvalitāti un drošību, kā arī pielietojamo izvēlēto celtniecības darbu tehnoloģiju konkrētā projekta realizācijā.
- Projektā neapskaitītos jautājumus rīcināt saskaņā ar spēkā esošajiem būvnormatīviem un prasībām
- Būvdarbu laikā ievērot esošo konstrukciju un inženierkomunikāciju aizsardzības pasākumus

Būvpr.daļas vad.	Dz. Cirule			ADRESĒ:	Ventspils Augsto tehnoloģiju parkā.			
Arhitekts	Dz. Cirule			OBJEKTS:	Ražošanas ēkas Nr. 7 jaunbūve.			
				PASŪTĪTĀJS:	Ventspils Brīvostas pārvalde.			
				RASĒJUMS:	Vispārējie rādītāji			
 Dīģa iela 44, Rīga, LV1004, 66662060, www.baltexgroup.lv				FAILS:	ARHĪVA NR.:	PASŪTĪTĀJA NR.:	STADIJA:	
					16 /17	2016 - 03	BP	
				MĒROGS:	LAPU SKAITS:	LAPĀ:		
					3	TN-1		