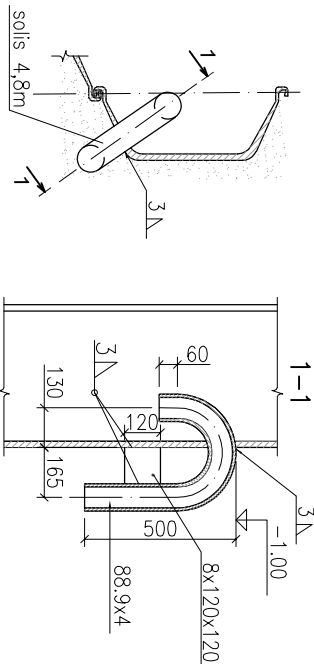
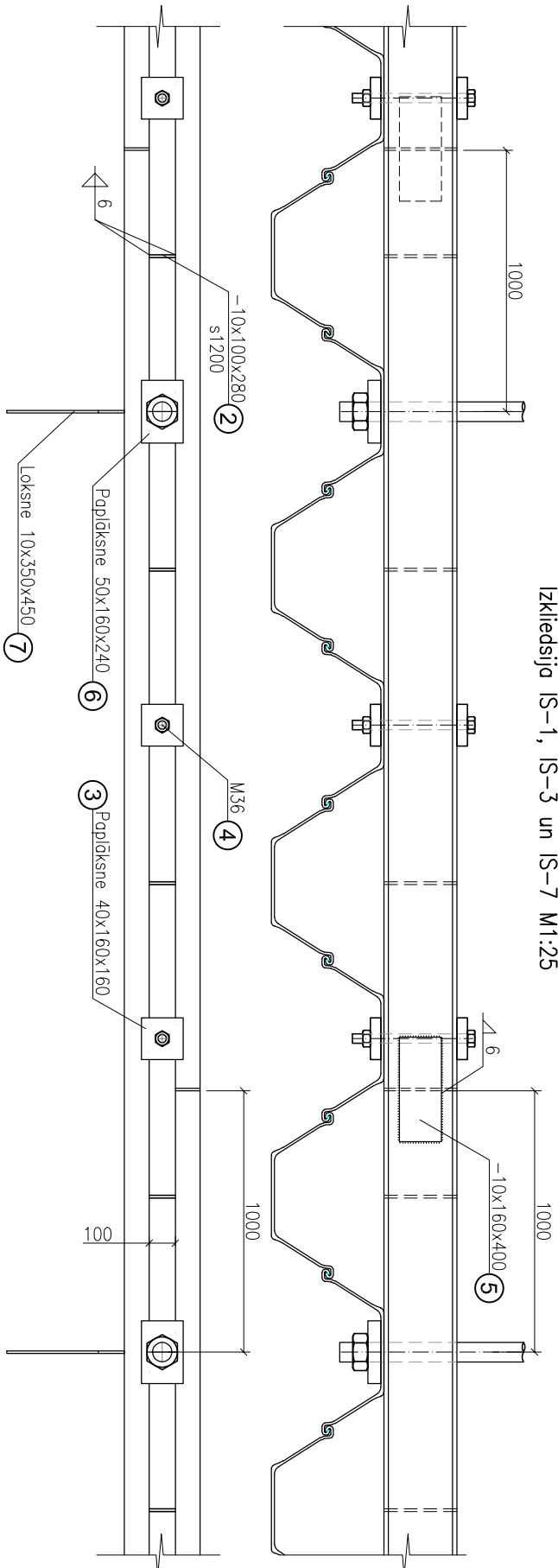


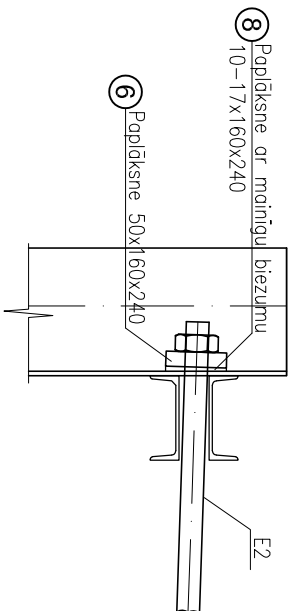
## Drenāžas caurule M1:25



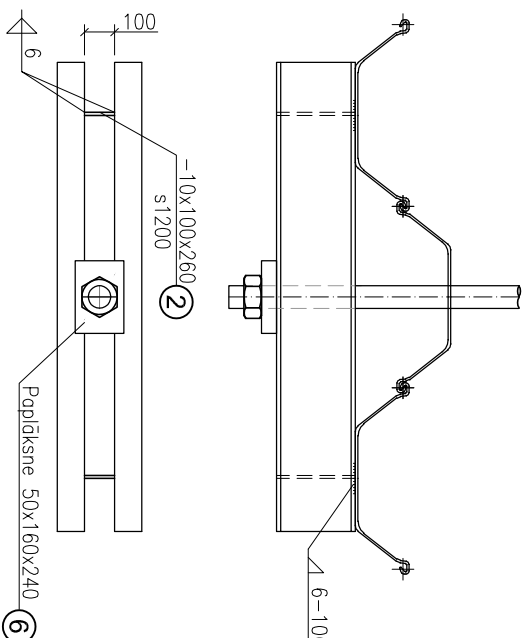
Izkliedsija IS-1, IS-3 un IS-7 M1:25



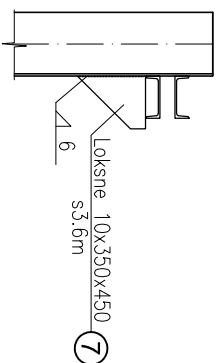
Enkuru E-2 stiprinājums M1:25



Izkliedsija IS-2, IS-3, IS-5, IS-8 un IS-9 M1:25




## Atbalsta loksne M1:50



- Piezīmes:
1. Izmēri doti mm.
  2. Poplaksnes stūros piemētināt pie izkliedsijas ar 2cm šuvi  $\alpha=6\text{mm}$ .
  3. Būvuzņēmējam jāizstrāda izkliedsiju detalizētie rasējumi, pēc tam kad rievsienu ir iedzīta un uzņemti faktiskie izmēri. Izstrādājot detalizētos rasējumus jāņem vērā šāji rasējumā doti principi
  4. Poplaksnem urbuna diametrs = skrūves diametrs + 3mm.
  5. Izkliedsijai pie enkursienas jābaidāts pret visiem rievpoliēm. Spraugas starp izkliedsiju un tērauda profiliem aizpildīt ar tērauda loksnēm.
  6. Izkliedsiju paredzēts veidot no  $>12\text{m}$  garām profiliem.

Detāļa	Poz.	Nosaukums	Skaitis	Garums			Masa, kg		Kopā, kg
				1 detaļa, mm	Kopā, m	1poz./1m	Kopā		
	1	UPN280	2	90700	181.4	41.8	7582.5		
	2	Sloksne 10x100	77	280	21.44	7.9	168.5		
	3	Paplaiksne 40x160x160	104	160	16.64	50.3	837.1		
	4	Bultskrūve M36	52	470	24.44	4.4	228.8		
IS-1	5	Uzliktnis 10x160	16	400	6.40	12.6	80.5	9429.4	
	6	Paplaiksne 50x160x240	25	240	6.00	62.9	377.3		
	7	Atbalsta loksne 10x350x450	13	450	5.63	27.5	154.7		
	1	UPN260	2	1550	77.50	37.9	2937.3		
IS-2	2	Sloksne 10x100	2	260	13.00	7.9	102.2	3416.7	
	6	Paplaiksne 50x160x240	25	240	6.00	62.9	377.3		
25gab.	1	UPN280	2	118400	236.8	41.8	9898.2		
	2	Sloksne 10x100	99	280	27.63	7.9	217.1		
	3	Paplaiksne 40x160x160	134	160	21.44	50.3	1078.5		
	4	Bultskrūve M36	67	470	31.49	4.4	294.8		
IS-3	5	Uzliktnis 10x160	20	400	8.00	12.6	100.6		
	6	Paplaiksne 50x160x240	33	240	7.92	62.9	498.0		
	7	Atbalsta loksne 10x350x450	17	450	7.43	27.5	204.3		
		Paplaiksne enkuram E-2 10-17x160x240	5	240	1.20	21.4	25.7		
	1	UPN260	2	1550	15.50	37.9	587.5	12317.2	
	2	Sloksne 10x100	2	260	2.60	7.9	20.4		
IS-4, 5gab.	6	Paplaiksne 50x160x240	5	240	1.20	62.9	75.5	709.0	
	8	Paplaiksne enkuram E-2 10-17x160x240	5	240	1.20	21.4	25.7		
IS-5, 15gab.	1	UPN260	2	1550	46.50	37.9	1762.4	2050.0	
	2	Sloksne 10x100	2	260	7.80	7.9	61.3		
IS-6, 13gab.	6	Paplaiksne 50x160x240	15	240	3.60	62.9	226.4	1776.7	
	1	UPN260	2	1550	40.30	37.9	1527.4		
	2	Sloksne 10x100	2	260	6.76	7.9	53.1		
	6	Paplaiksne 50x160x240	13	240	3.12	62.9	196.2		
IS-7	1	UPN280	2	15000	30	41.8	1254.0		
	2	Sloksne 10x100	13	280	3.50	7.9	27.5		
	3	Paplaiksne 40x160x160	18	160	2.88	50.3	144.9		
	4	Bultskrūve M36	9	470	4.23	4.4	39.6		
IS-7	5	Uzliktnis 10x160	2	400	0.80	12.6	10.1	75.5	
	6	Paplaiksne 50x160x240	5	240	1.20	62.9	61.9		
	7	Atbalsta loksne 10x350x450	5	450	2.25	27.5	61.9	1623.7	
	8	Paplaiksne ar mainīgu biezumu, izmēru precizēt	2	240	0.48	21.4	10.3		
IS-8, 3gab.	1	UPN260	2	1550	9.30	37.9	352.5	410.0	
	2	Sloksne 10x100	2	260	1.56	7.9	12.3		
	6	Paplaiksne 50x160x240	3	240	0.72	62.9	45.3		
	1	UPN260	2	2700	5.40	37.9	204.7		
IS-9	2	Sloksne 10x100	3	260	0.78	7.9	6.1	30.2	
	6	Paplaiksne 50x160x240	2	240	0.48	62.9	30.2		
		Paplaiksne ar mainīgu biezumu, izmēru precizēt	2	240	0.48	21.4	10.3	251.2	
	8		49	830	40.8	8.4	342.8		
-	-	Caurule d88,9x4	49	120	5.9	7.5	44.3	387.1	
	-	Sloksne 8x120	49						
Kopā:								32 371	

Izpildītājs				Pasūtītājs				
<div> <b>inženieru birojs KURBADA TILTI</b></div> <div>Baku iela 5, Rīga LV 1003 Tālrunis: 67334229, Fakss: 67334230, GSM: 29439933 e-pasts: info@kurbadatiltili.lv</div>				<div>Projekta nosaukums</div> <div><b>Ventspils brīvostas Krasta nostiprinājuma pārbūve Dienvidu molā 5</b></div>				
Amats	Uzvārds	Paraksts	Datums	Rasējums				
			Rīcību mezzli					
Būvpr. daļ. vad.	A. Razgalis		21.05.2018.					
Projektdaļa	A. Razgalis		21.05.2018.	Pasūtītāja nr.	Arhīva nr.	Mērogs	Stadija	Ras. nr.
Pārbaudīja	I. Rubļevskis		21.05.2018.	6.1.0/71/003-4	324-HT77	1:25,50	BP	BK-5