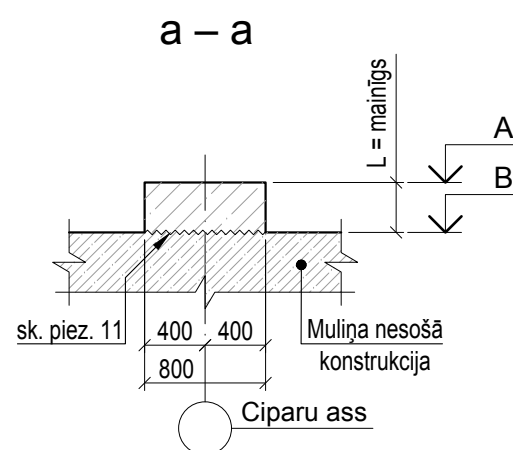
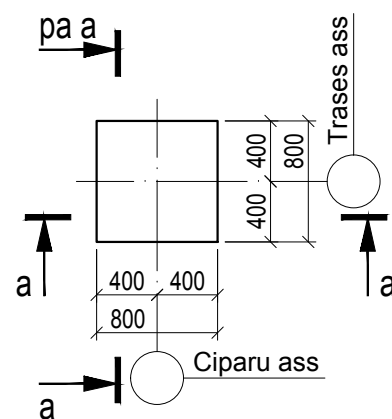
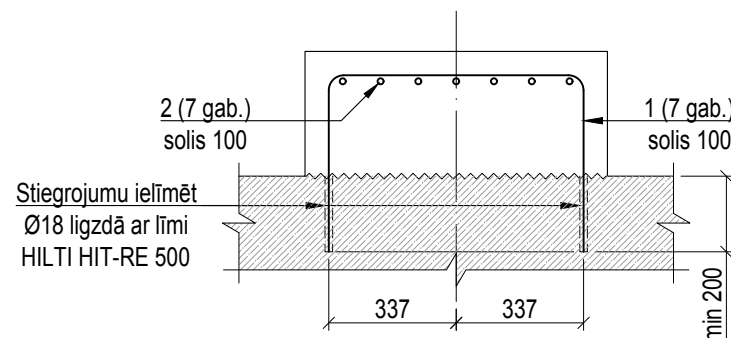


Stabveida pamats SP2



a – a (stiegrojums)



Augstuma atzīmju tabula

Ass nr.	Elementa augš. augst. atzīme (A) [m]	Elementa apakš. augst. atzīme (B) [m]	Elementa augstums (L) [mm]
22	+3,000	+2,690*	310*
24	+3,000	+2,670*	330*
154	+3,000	+2,670*	330*

Izstrādājumu un materiālu specifikācija

Poz.	Standarts	Nosaukums	Skaits	Vienības masa, [kg]	Piezīmes
		<u>Materiāli:</u>			
	LVS EN 206+A1:2017	Betons C35/45 XS3+XF4 F300 W6	0,25		[m³]

Stiegrojuma specifikācija

Poz.	Klase	Stiegra			Kopā elementā			Form. kods	Stiegras liekšanas izmēri							
		Ø	L	Masa	Skaits	L	Masa		A	B	C	D	E	F	R	r
		mm	m	kg	gab.	m	kg		mm	mm	mm	mm	mm	mm	mm	mm
1	B500B	16	1,512	2,386	7	10,58	16,7	21	475	690	475	–	–	–	–	32
2		16	1,482	2,339	7	10,37	16,4	21	460	690	460	–	–	–	–	32
Kopēja stiegrojuma masa elementā: 33 kg																

- Visus izmērus ar "" precizēt uz vietas būvlaukumā;
- Betona maisījumam jāatbilst standarta LVS EN 206+A1:2017 prasībām un sekojošiem parametriem:
 - minimāla stiprības klase: C35/45
 - vides iedarbes klase: XS3+XF4;
 - maksimālā ūc attiecība: 0,45;
 - minimālais cementa saturs: 320 [kg/m³];
 - betona salizturība: F300;
 - betona ūdens necaurlaidība: W6.
- Nominālais maksimālais pildvielu izmērs D_{max}=20 [mm] saskaņā ar LVS EN 12620+A1:2009 L;
- Betona sasaldēšanas iekļaušanas procesā un cietēšanas laikā nav pieļaujama;
- Stiegrojuma stiprības klase ir B500B saskaņā ar LVS EN 10080:2006 L;
- Nominālais betona aizsargslāņa biezums ir c_{nom} = 55 [mm], ja savādāk nav norādīts rasējumā;
- Nominālais betona aizsargslānis ir attālums starp vistuvākā betona virsmi stiegrojuma virsmu līdz tuvākai betona virsmai (ieskaitot savienotājstiegras, slēgtas aptveres un virsmas stiegrojumu);
- Dzelzsbetona konstrukcijas jāstiegro ar atsevišķiem stiegrojuma stieņiem, savienotiem plakanos vai telpiskos karkasos ar siešanas paņēmieni katrā otrā krustpunktā;
- Stiegrojuma detaļu tipveida formas atbilstoši formas kodām skatīt DZK-3 lapā;
- Stiegrojuma savienošana ar kontaktmetināšanu ir aizliegta;
- Jaunveidojamo pamatu zonā esošo mūlīņa konstrukcijas dzelzsbetona virsmu uzcirst ar rievām (ar minimālo dziļumu 3 [mm]) un soli ne lielāku par 40 [mm]. Uzcirsto virsmu noskalot ar ūdeni.

C		
B		
A		
VERSIJA	IZMAIŅAS	DATUMS
PASŪTĪTĀJS:		Jāņa iela 19, Ventpils, LV-3601, Latvija Tāl. (+371) 63622586 Fakss (+371) 63621297
BŪVPROJEKTA IZSTRĀDĀTĀJS:		Eksporta iela 6, LV-1010, Rīga Tāl. (+371) 67842514 Fakss (+371) 67842514
BŪVPROJEKTA DAĻAS IZSTRĀDĀTĀJS:		Turaidas iela 10 B LV-1039, Rīga Tāl. (+371) 67045670 Fakss (+371) 67045671
OBJEKTA NOSAUKUMS:		PROJEKTA Nr.: 17-07
BŪVES NOSAUKUMS:		STADIJA: BP
RASĒJUMA NOSAUKUMS:		BŪVPROJEKTA DAĻA: DZK
Būvproj.d.vadītājs: G. Muravskis		RASĒJUMA Nr.: DZK- 5
Izstrādāja: R. Sardiko		MĒROGS: 1:20,50
		DATUMS: 19.04.2018
		LAPU SKAITS: CAUR.Nr.:
		FAILA NOSAUKUMS: 34299.dwg
		ARHĪVA Nr.: P-34299