

Šā būvprojekta ŪDENSVADA UN KANALIZĀCIJAS sadabjas risinājumi atbilst Latvijas būvnormatīvu un citu normatīvo aktu, kā arī tehnisko vai īpašo noteikumu prasībām.

Būvprojekta sadabjas vadītājs: Julija Mihailova, 3-00918
(paraksts, uzvārds, sertifikāta Nr.)

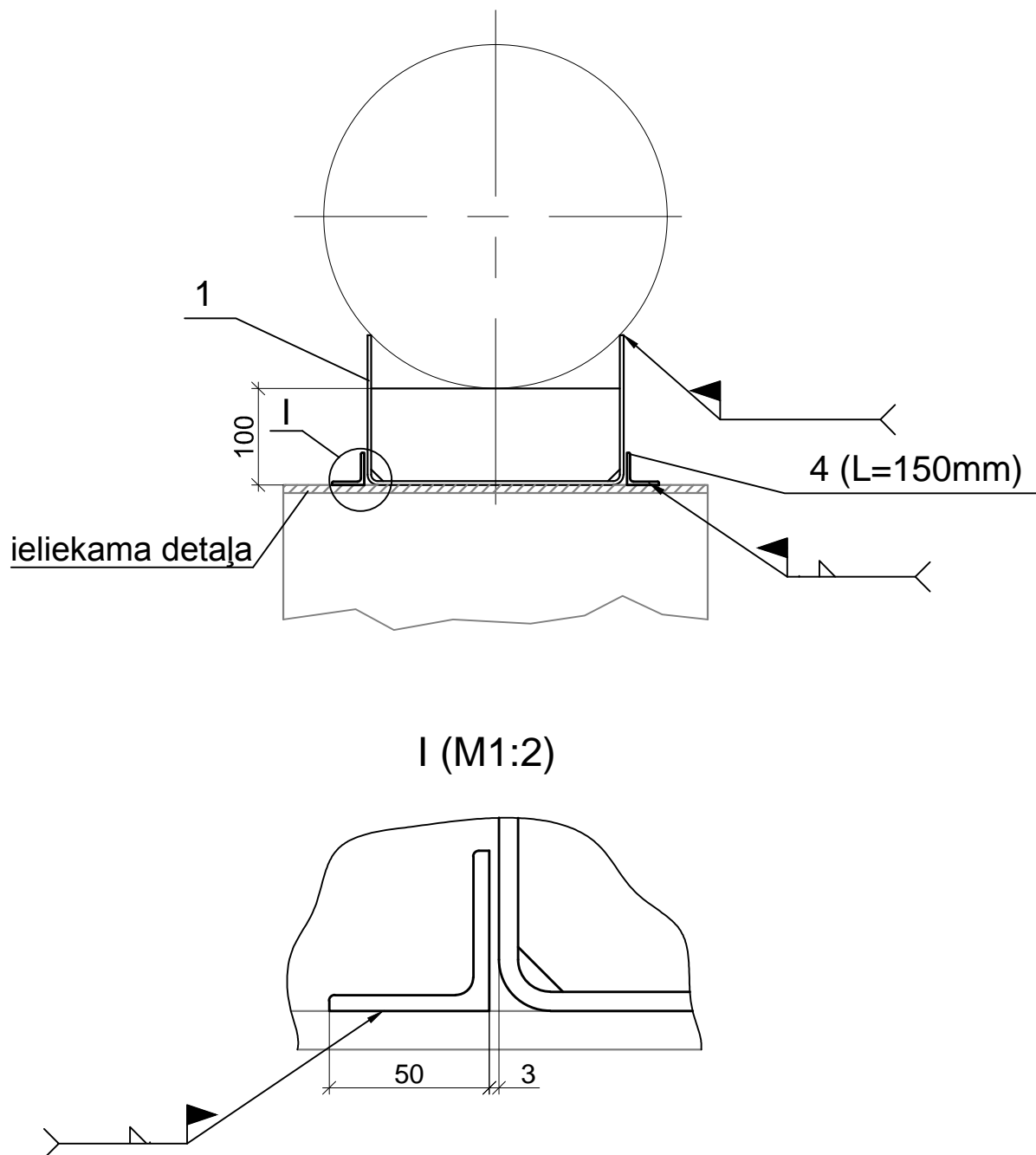
06.08.2018 g. _____
(datums) (paraksts)

Nosacītie apzīmējumi

- attīrītā ūdens spiedvads DN500 (no esošās caurules 530x14")
- Nekustīgais balsts (poz. 2)
- Kustīgais balsts (poz.1)
- Vadošais balsts
- Esošais atloku kompensators DN600 ar pārejam
- Projektēšanas robeža

- *Precīzēt uz vietas
- Būvkonstrukcijas rasejuma parādības nosacīti
- Pagaidu kanalizācijas spiedvada caurules, balsti un līkumi tiek izmantoti attīrītā ūdens spiedvada DN500 līkšanai

Vadošais balsts



Griezums 2-2

