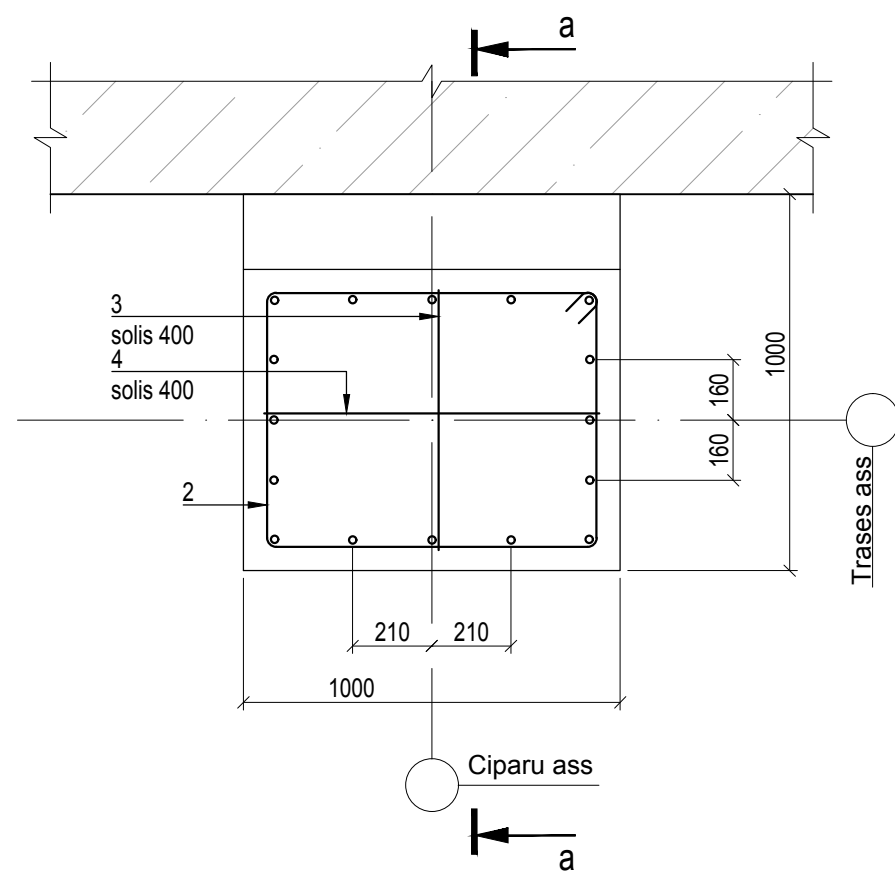
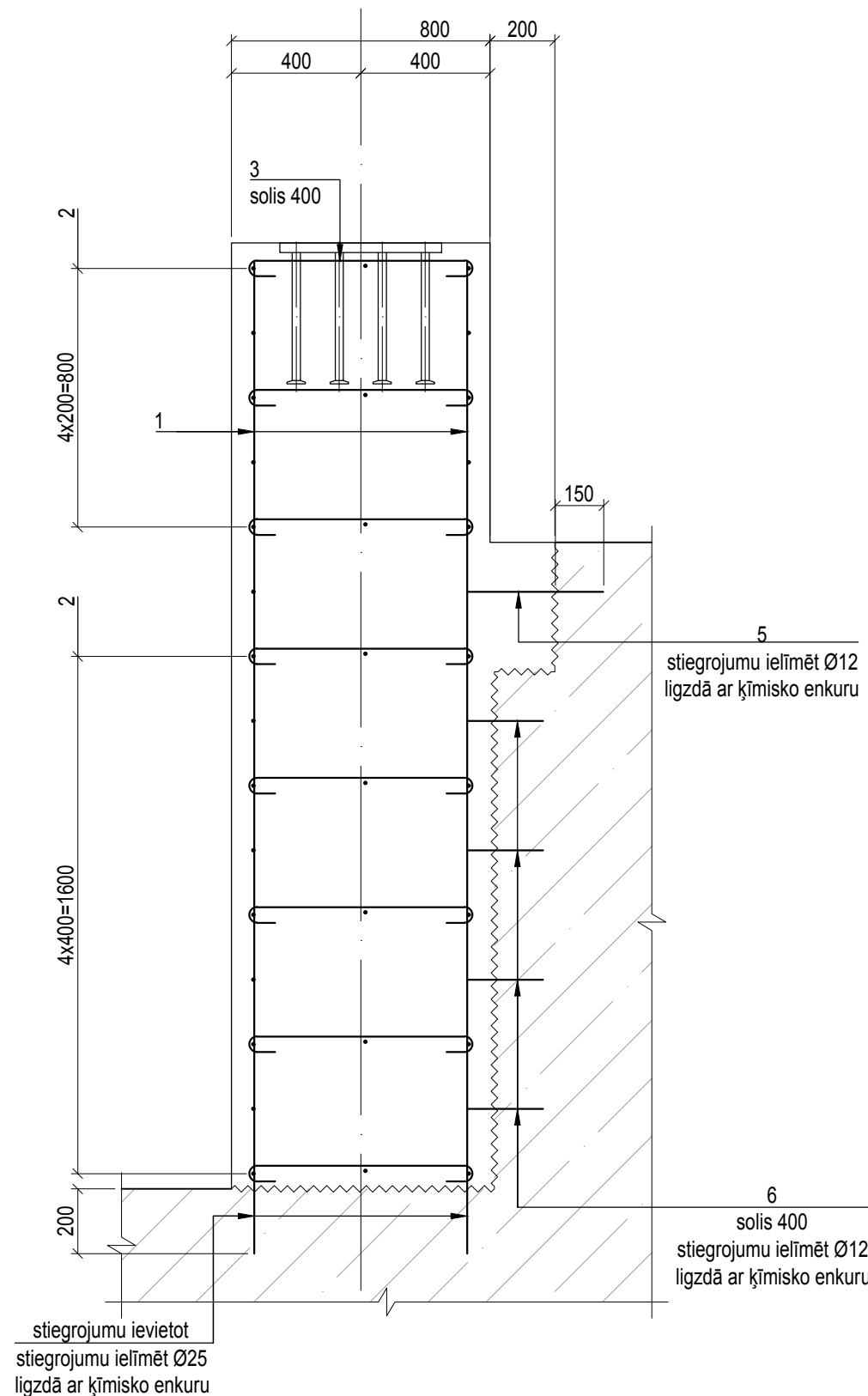


Stabveida pamats PS1
(stiegrojums)



a - a
(stiegrojums)



Stiegrojuma specifikācija

Poz.	Klase	Stiegra			Kopā elementā			Form. kods	Stiegras liekšanas izmēri							
		Ø	L	Masa	Skaitis	L	Masa		A	B	C	D	E	F	R	r
		mm	m	kg	gab.	m	kg		mm	mm	mm	mm	mm	mm	mm	mm
1	B500B	20	3,070	7,571	16	49,12	121,1	00	3070	—	—	—	—	—	—	—
2		8	3,176	1,253	10	31,76	12,5	51	874	674	80	80	—	—	—	16
3		8	0,882	0,348	8	7,06	2,8	41	80	48	690	48	80	—	—	16
4		8	1,082	0,427	8	8,66	3,4	41	80	48	890	48	80	—	—	16
5		8	2,990	1,180	1	2,99	1,2	21	1090	874	1090	—	—	—	—	16
6		8	2,610	1,030	4	10,44	4,1	21	900	874	900	—	—	—	—	16
Kopēja stiegrojuma masa elementā:							136	kg								

Izstrādājumu un materiālu specifikācija (uz vienu stabveida pamati)



Poz.	Standarts	Nosaukums	Skaits	Vienības masa, [kg]	Piezīmes
		<u>Ieliekamā detaļa:</u>			
ID1	lapa BK2-3	ID1	1	49,4	
		<u>Materiāli:</u>			
	LVS EN 206+A1:2017	Betons C35/45 XS3+XF4 F300 W6	sk. zemāk		[m³]

Augstuma atzīmju un dimensiju tabula

Ass nr.	Elementa apakš. augst. atzīme (A)	Elementa augš. augst. atzīme (B*)	(L) [mm]	Betons [m³]
1	+2,670	+5,420	2750	2,28
2	+2,670	+5,508	2838	2,35
3	+2,670	+5,596	2926	2,42

1. Betona maisījuma jātbilst standartam LVS EN 206+A1:2017 prasībām un sekojošiem parametriem:

1.1.	minimālā stiprības klase:	C35/45
1.2.	vides iedarbes klase:	XS3+XF4;
1.3.	maksimālā ūc attiecība:	0,45;
1.4.	minimālais cementa saturs:	340 [kg/m ³];
1.5.	betona salizturība:	F300;
1.6.	betona ūdens necaurlaidība:	W6.
2. Nominālais maksimālais pildvielu izmērs $D_{max}=20$ [mm] saskaņā ar LVS EN 12620+A1:2009 L.
3. Betona sasāšana iekļāšanas procesā un cietēšanas laikā nav pieļaujama.
4. Stiegrojuma stiprības klase ir B500B saskaņā ar LVS 191-1:2012.
5. Nominālais betona aizsargslāņa biezums ir $c_{nom} = 55$ [mm], ja savādāk nav norādīts rasējumā.
6. Nominālais betona aizsargslānis ir attāluks storp vistuvākā betona virsmai stiegrojuma virsmu līdž tuvākai betona virsmai (ieskaitot savienotājstiegras, slēgtas aptveres un virsmas stiegrojumu).
7. Dzelsbetona konstrukcijas jāstiegro ar atsevišķiem stiegrojuma stiepiem, savienotiem plakanos vai telpiskos karkasos ar siešanas paņēmieni katrā otrā krustpunktā.
8. Stiegrojuma detaļu tipveida formas atbilstoši formas kodām skatīt BK2-3 lapā.
9. Stiegrojuma savienošana ar kontaktmetināšanu ir aizliegta. Darba (projekta) stiegru lokveida metināšana būvlaukumā aizliegta.
10. Jaunveidojamo pamatu zonā esošo mola konstrukcijas dzelsbetona virsmu uzcirst ar rievām (ar minimālo dziļumu 3 [mm]) un soli ne lielāku par 40 [mm]. Uzcirsto virsmu noskalot ar ūdeni.
11. Ķīmiska enkura, stiegrojumam Ø20 B500B, raksturlielumi:
 - Ķīmiskais enkurs - epoksīda enkurmasa, kura atbilst CE marķējumam.
 - Enkura uzstādīšanas urbja nominālais diametrs 25 mm.
 - Ķīmisko enkuru aprēķina pretestības pēc EOTA TR029: Izraušanā 95,2 kN un cirpē 57,1 kN, pie apstākļiem: nesaplaisājis betons, klase C20/25, stiegrojuma iestrādes dziļums 200 mm.
12. Ķīmiska enkura, stiegrojumam Ø20 B500B, raksturlielumi:
 - Ķīmiskais enkurs - epoksīda enkurmasa, kura atbilst CE marķējumam.
 - Enkura uzstādīšanas urbja nominālais diametrs 12 mm.
 - Ķīmisko enkuru aprēķina pretestības pēc EOTA TR029: Izraušanā 20,0 kN un cirpē 9,3 kN, pie apstākļiem: nesaplaisājis betons, klase C20/25, stiegrojuma iestrādes dziļums 150 mm.
13. Aušgējo augstuma atz. "B"" precizēt uz vietas.

C		
B		
A		
VERSĪJA	IZMAIŅAS	DATUMS
PASŪTĪTĀJS:		Jāņa iela 19, Ventspils, LV-3601, Latvija Tālr. (+371) 63622586 Fakss (+371) 63621297
Ventspils brīvostas pārvalde  SIA " JŪRAS PROJEKTS "		Eksporta iela 6, LV-1010, Rīga Tālr. (+371) 67842514 Fakss (+371) 67842514
BŪVPROJEKTA IZSTRĀDĀTĀJS:		Turaidas iela 10 B LV-1039, Rīga Tālr. (+371) 67045670 Fakss (+371) 67045671
BŪVPROJEKTA DAĻAS IZSTRĀDĀTĀJS:  Olimps. SIA „Olimps”		
OBJEKTA NOSAUKUMS:		PROJEKTA Nr.:
Ventspils brīvostas Ziemeļu mola atjaunošana. Būvprojekts		17-07
		STADIJA:
BŪVES NOSAUKUMS: Ventspils brīvostas Ziemeļu mols		BP
		BŪVPROJEKTA DAĻA:
RASEJUMA NOSAUKUMS: Stabveida pamats PS1		BK2
		RASEJUMA Nr.:
		BK2- 4
		MĒROGS:
		1:40, 1:20
		DATUMS:
Būvproj.d.vadītājs:	G. Muravskis	06.08.2018
Izstrādāja:	J. Kudrina	LAPU SKAITS: CAUR.Nr.:
		FAILA NOSAUKUMS:
		34330.dwg
		ARHĪVA Nr.:
		P-34330