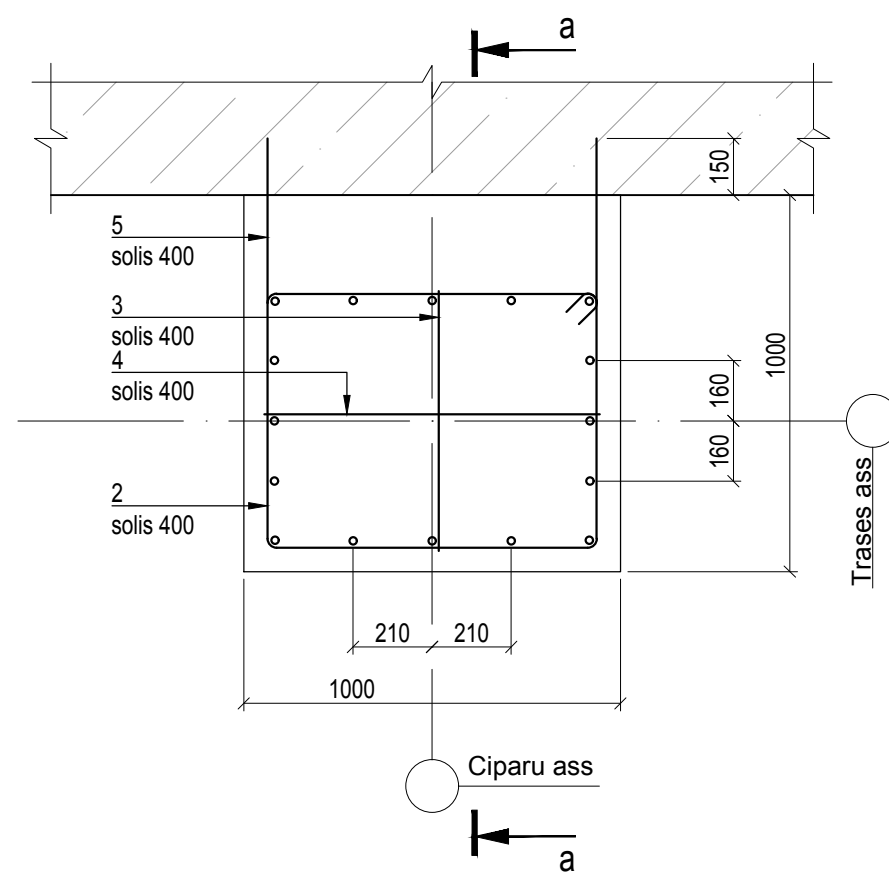
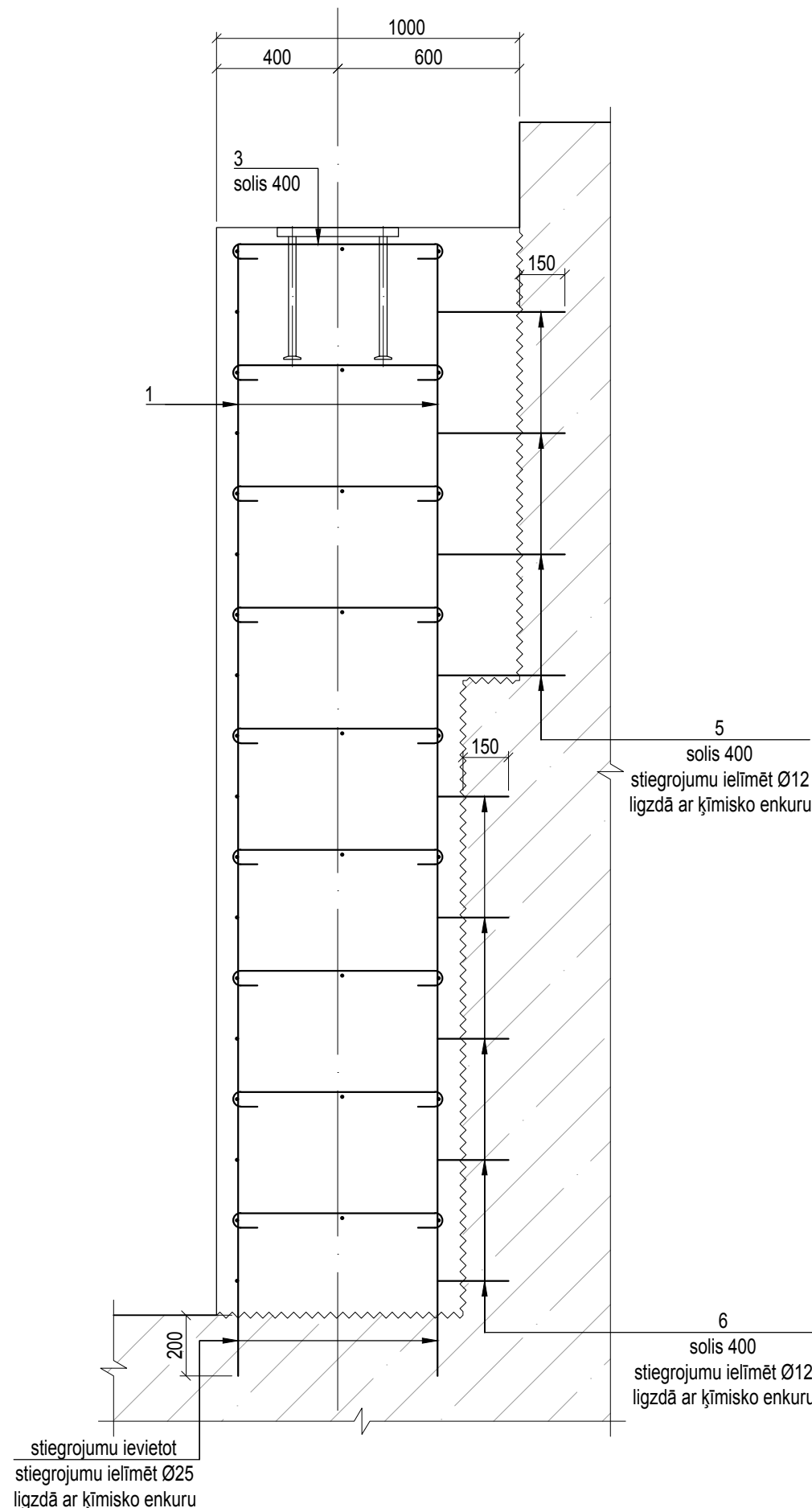


Stabveida pamats PS2
(stiegrojums)



a - a
(stiegrojums)



Stiegrojuma specifikācija

Poz.	Klase	Stiegra			Kopā elementā			Form. kods	Stiegras liekšanas izmēri							
		Ø	L	Masa	Skaitis	L	Masa		A	B	C	D	E	F	R	r
		mm	m	kg	gab.	m	kg		mm	mm	mm	mm	mm	mm	mm	mm
1	B500B	20	3,740	9,223	16	59,84	147,6	00	3740	—	—	—	—	—	—	—
2		8	3,176	1,253	9	28,58	11,3	51	874	674	80	80	—	—	—	16
3		8	0,882	0,348	9	7,94	3,1	41	80	48	690	48	80	—	—	16
4		8	1,082	0,427	9	9,74	3,8	41	80	48	890	48	80	—	—	16
5		8	2,990	1,180	5	14,95	5,9	21	1090	874	1090	—	—	—	—	16
6		8	2,610	1,030	5	13,05	5,1	21	900	874	900	—	—	—	—	16
Kopēja stiegrojuma masa elementā:							162	kg								

Izstrādājumu un materiālu specifikācija (uz vienu stabveida pamati)



Poz.	Standarts	Nosaukums	Skaits	Vienības masa, [kg]	Piezīmes
		<u>Ieliekamā detaļa:</u>			
ID2	lapa BK2-3	ID2	1	44,7	
		<u>Materiāli:</u>			
	LVS EN 206+A1:2017	Betons C35/45 XS3+XF4 F300 W6	sk. zemāk		[m³]

Augstuma atzīmju un dimensiju tabula

Ass nr.	Elementa apakš. augst. atzīme (A)	Elementa augš. augst. atzīme (B)	(L) [mm]	Betons [m³]
12	+2,670	+6,262	3592	5,87
27	+2,670	+5,705	3035	5,32
42	+2,670	+5,126	2456	4,74

1. Betona maisījumi jāatbilst standarta LVS EN 206+A1:2017 prasībām un sekojošiem parametriem:

1.1.	minimāla stiprības klase:	C35/45
1.2.	vides iedarbes klase:	XS3+XF4;
1.3.	maksimālā ūc attiecība:	0,45;
1.4.	minimālais cementa saturs:	340 [kg/m³];
1.5.	betona salizturība:	F300;
1.6.	betona ūdens necaurlaidība:	W6.
2. Nominālais maksimālais pildvielu izmērs $D_{max}=20$ [mm] saskaņā ar LVS EN 12620+A1:2009 L.
3. Betona sasāļšana iekļāšanas procesā un cietiešanas laikā nav pieļaujama.
4. Stieģoruma stiprības klase ir B500B saskaņā ar LVS 191-1:2012.
5. Nominālais betona aizsargslāņa biezums ir $c_{nom} = 55$ [mm], ja savādāk nav norādīts rasējumā.
6. Nominālais betona aizsargslānis ir atātlūms starp vistuvākā betona virsmai stieģoruma virsmu līdz tuvākai betona virsmai (ieskaitot savienotājspiegas, slēgtas aptveres un virsmas stieģorjumu).
7. Dzelzsbetona konstrukcijas jāstieģro ar atsevišķiem stieģoruma stieņiem, savienotiem plakanos vai telpiskos karkasos ar siešanas paņēmieni katrā otrā krustpunktā.
8. Stieģoruma detaļu tipveida formas atbilstoši formas kodām skatīt BK2-3 lapā.
9. Stieģoruma savienošana ar kontaktmetināšanu ir aizliegta. Darba (projekta) stieģru lokveida metināšana būvlaukumā aizliegta.
10. Jaunveidojamo pamatu zonā esošo mola konstrukcijas dzelzsbetona virsmu uzcirst ar rievām (ar minimālo dziļumu 3 [mm]) un soli ne lielāku par 40 [mm]. Uzcirsto virsmu noskalot ar ūdeni.
11. Ķīmiska enkura, stieģorjumam Ø20 B500B, raksturlielumi:
 - Ķīmiskais enkurs - epoksīda enkurmasa, kura atbilst CE marķējumam.
 - Enkura uzstādīšanas urbja nominālais diametrs 25 mm.
 - Ķīmisko enkuru aprēķina pretestības pēc EOTA TR029: Izraušanā 95.2 kN un cirpē 57.1 kN, pie apstākļiem: nesaplaisājis betons, klase C20/25, stieģoruma iestrādes dziļums 200 mm.
12. Ķīmiska enkura, stieģorjumam Ø20 B500B, raksturlielumi:
 - Ķīmiskais enkurs - epoksīda enkurmasa, kura atbilst CE marķējumam.
 - Enkura uzstādīšanas urbja nominālais diametrs 12 mm.
 - Ķīmisko enkuru aprēķina pretestības pēc EOTA TR029: Izraušanā 20.0 kN un cirpē 9.3 kN, pie apstākļiem: nesaplaisājis betons, klase C20/25, stieģoruma iestrādes dziļums 150 mm.
13. Augšējā augstuma atz. "B**" precizēt uz vietas.

C		
B		
A		
VERSIJA	IZMAINĀS	DATUMS
PASŪTĪTĀJS:		Jāņa iela 19, Ventspils, LV-3601, Latvija Tālr. (+371) 63622586 Fakss (+371) 63621297
BŪVPROJEKTA IZSTRĀDĀTĀJS:  SIA " JŪRAS PROJEKTS"		Eksporta iela 6, LV-1010, Rīga Tālr. (+371) 67842514 Fakss (+371) 67842514
BŪVPROJEKTA DAĻAS IZSTRĀDĀTĀJS:  Olimps.® SIA „Olimps”		Turaidas iela 10 B LV-1039, Rīga Tālr. (+371) 67045670 Fakss (+371) 67045671
OBJEKTA NOSAUKUMS: Ventspils brīvostas Ziemeļu mola atjaunošana. Būvprojekts		PROJEKTA Nr.: 17-07
BŪVES NOSAUKUMS: Ventspils brīvostas Ziemeļu mols		STADIJA: BP
RASEJUMA NOSAUKUMS: Stabveida pamats PS2		BŪVPROJEKTA DAĻA: BK2
		RASEJUMA Nr.: BK2- 5
		MĒROGS: 1:40, 1:20
Būvproj.d.vadītājs:	G. Muravskis	DATUMS: 06.08.2018
Izstrādāja:	J. Kudrina	LAPU SKAITS: CAUR.Nr.:
		FAILA NOSAUKUMS: 34331.dwg
		ARHĪVA Nr.: P-34331