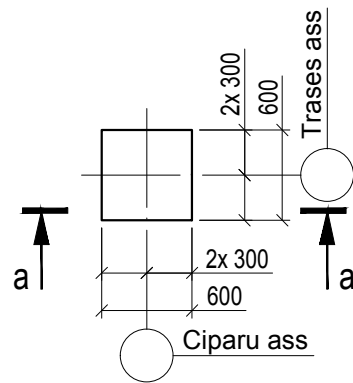
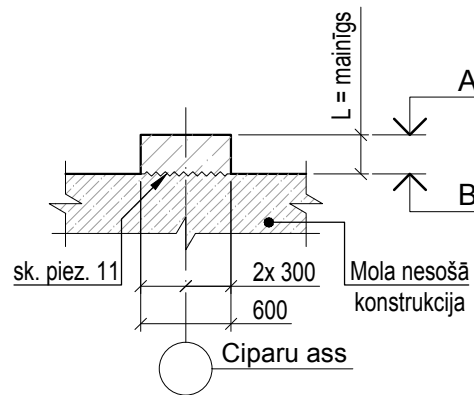


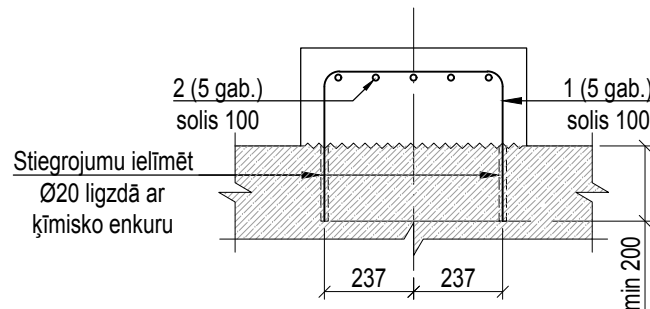
Stabveida pamats SP4



a - a



a - a
(stiegrojums)



12. Ķīmiska enkura raksturlielumi:

- Ķīmiskais enkurs - epoksīda enkurmase, kura atbilst CE marķējumam.
- Enkura uzstādīšanas urbja nominālais diametrs 20 mm.
- Ķīmisko enkuru aprēķina pretestības pēc EOTA TR029: Izraušanā 78.7 kN un cirpē 36.6 kN, pie apstākļiem: nesaplaisājis betons, klase C20/25, stiegrojuma iestrādes dziļums 200 mm.

Augstuma atzīmju tabula

Ass nr.	Elementa augš. augst. atzīme (A) [m]	Elementa apakš. augst. atzīme (B) [m]	Elementa augstums (L) [mm]
33	+3,000	+2,740*	260*
37	+3,000	+2,755*	245*
65	+3,000	+2,770*	230*
69	+3,000	+2,800*	200*
150	+3,000	+2,740*	260*

Izstrādājumu un materiālu specifikācija

Poz.	Standarts	Nosaukums	Skaits	Vienības masa, [kg]	Piezīmes
		Materiāli:			
	LVS EN 206+A1:2017	Betons C35/45 XS1 F300 W6	0,10		[m³]
		Ķīmiskais enkurs	20		

Stiegrojuma specifikācija

Poz.	Klase	Stiegra			Kopā elementā			Form. kods	Stiegras liekšanas izmēri							
		Ø	L	Masa	Skaits	L	Masa		A	B	C	D	E	F	R	r
		mm	m	kg	gab.	m	kg		mm	mm	mm	mm	mm	mm	mm	mm
1	B500B	16	1,087	1,716	5	5,43	8,6	21	405	405	405	–	–	–	–	32
2		16	1,057	1,668	5	5,28	8,3	21	390	405	390	–	–	–	–	32
Kopēja stiegrojuma masa elementā: 17 kg																

1. Visus izmērus ar "" precizēt uz vietas būvlaukumā;
2. Betona maisījumam jāatbilst standarta LVS EN 206+A1:2017 prasībām un sekojošiem parametriem:
 - 2.1. minimāla stiprības klase: C35/45
 - 2.2. vides iedarbes klase: XS1;
 - 2.3. maksimālā ū/c attiecība: 0,45;
 - 2.4. minimālais cementa saturs: 340 [kg/m³];
 - 2.5. betona salizturība: F300;
 - 2.6. betona ūdens necaurlaidība: W6.
3. Nominālais maksimālais pildvielu izmērs D_{max}=20 [mm] saskaņā ar LVS EN 12620+A1:2009 L;
4. Betona sasaldēšanas iekļaušanas procesā un cietēšanas laikā nav pieļaujama;
5. Stiegrojuma stiprības klase ir B500B saskaņā ar LVS EN 191-1:2012;
6. Nominālais betona aizsargslāņa biezums ir c_{nom} = 55 [mm], ja savādāk nav norādīts rasējumā;
7. Nominālais betona aizsargslānis ir attālums starp vistuvākā betona virsmi stiegrojuma virsmu līdz tuvākai betona virsmai (ieskaitot savienotājstiegras, slēgtas aptveres un virsmas stiegrojumu);
8. Dzelzsbetona konstrukcijas jāstiegro ar atsevišķiem stiegrojuma stieņiem, savienotiem plakanos vai telpiskos karkasos ar siešanas paņēmieni katrā otrā krustpunktā;
9. Stiegrojuma detaļu tipveida formas atbilstoši formas kodam skatīt DZK-3 lapā;
10. Stiegrojuma savienošana ar kontaktmetināšanu ir aizliegta. Darba (projekta) stiegru lokveida metināšana būvlaukumā aizliegta
11. Jaunveidojamo pamatu zonā esošo mola konstrukcijas dzelzsbetona virsmu uzcirst ar rievām (ar minimālo dziļumu 3 [mm]) un soli ne lielāku par 40 [mm]. Uzcirsto virsmu noskalot ar ūdeni.

C		
B		
A		
VERSIJA	IZMAIŅAS	DATUMS
PASŪTĪTĀJS:		
Ventspils brīvostas pārvalde		Jāņa iela 19, Ventspils, LV-3601, Latvija Tālr. (+371) 63622586 Fakss (+371) 63621297
BŪVPROJEKTA IZSTRĀDĀTĀJS:		
SIA " JŪRAS PROJEKTS"		Eksporta iela 6, LV-1010, Rīga Tālr. (+371) 67842514 Fakss (+371) 67842514
BŪVPROJEKTA DAĻAS IZSTRĀDĀTĀJS:		
Olimps [®] SIA „Olimps”		Turaidas iela 10 B LV-1039, Rīga Tālr. (+371) 67045670 Fakss (+371) 67045671
OBJEKTA NOSAUKUMS:		PROJEKTA Nr.:
Ventspils brīvostas Ziemeļu mola atjaunošana. Būvprojekts		17-07
BŪVES NOSAUKUMS:		STADIJA:
Ventspils brīvostas Ziemeļu mols		BP
RASĒJUMA NOSAUKUMS:		BŪVPROJEKTA DAĻA:
Stabveida pamats SP4		DZK
		RASĒJUMA Nr.:
		DZK- 7
		MĒROGS:
		1:20,50
Būvproj.d.vadītājs:		DATUMS:
G. Muravskis		20.08.2018
Izstrādāja:		LAPU SKAITS: CAUR.Nr.:
R. Sardiko		
		FAILA NOSAUKUMS:
		34301.dwg
		ARHĪVA Nr.:
		P-34301