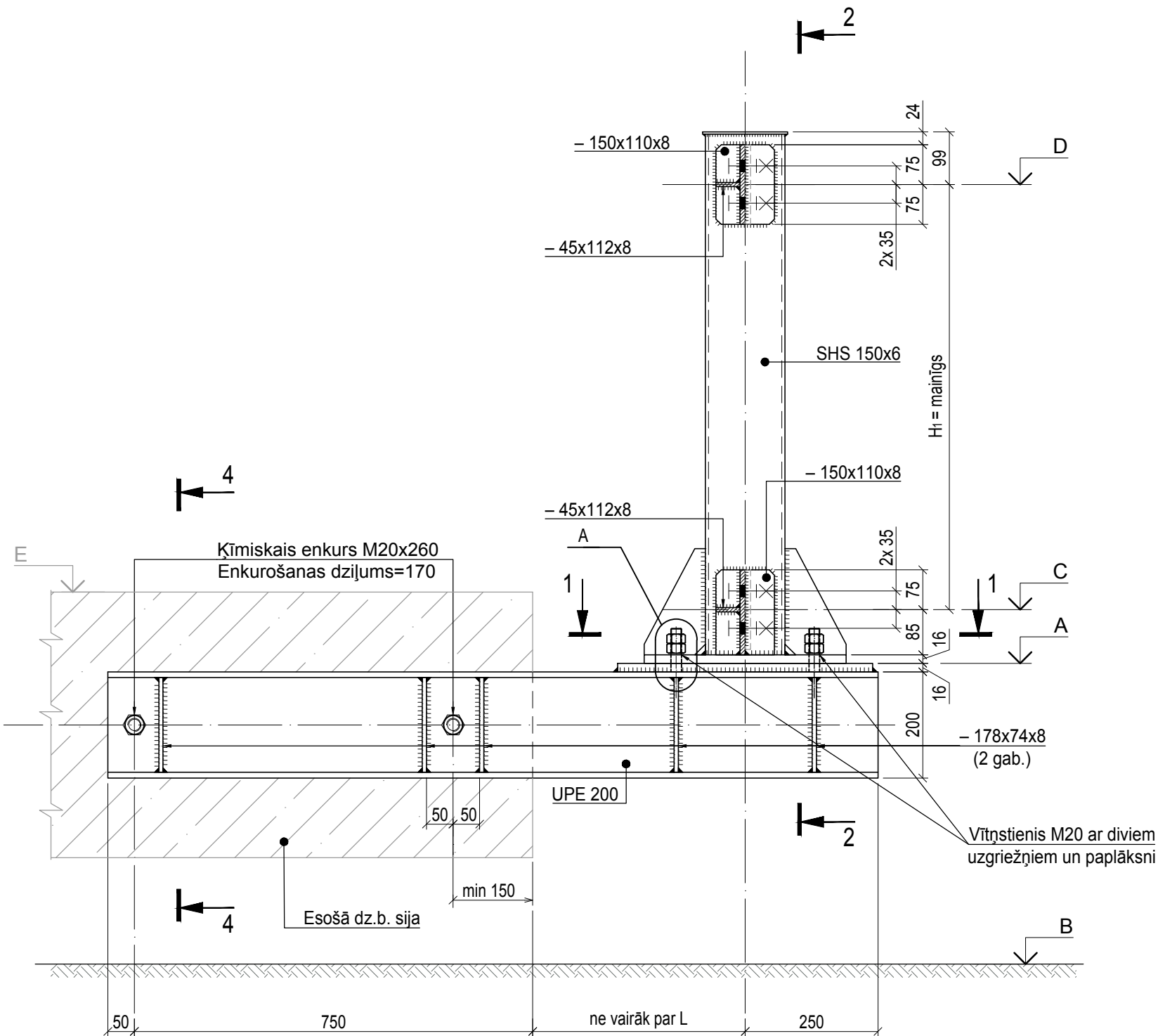
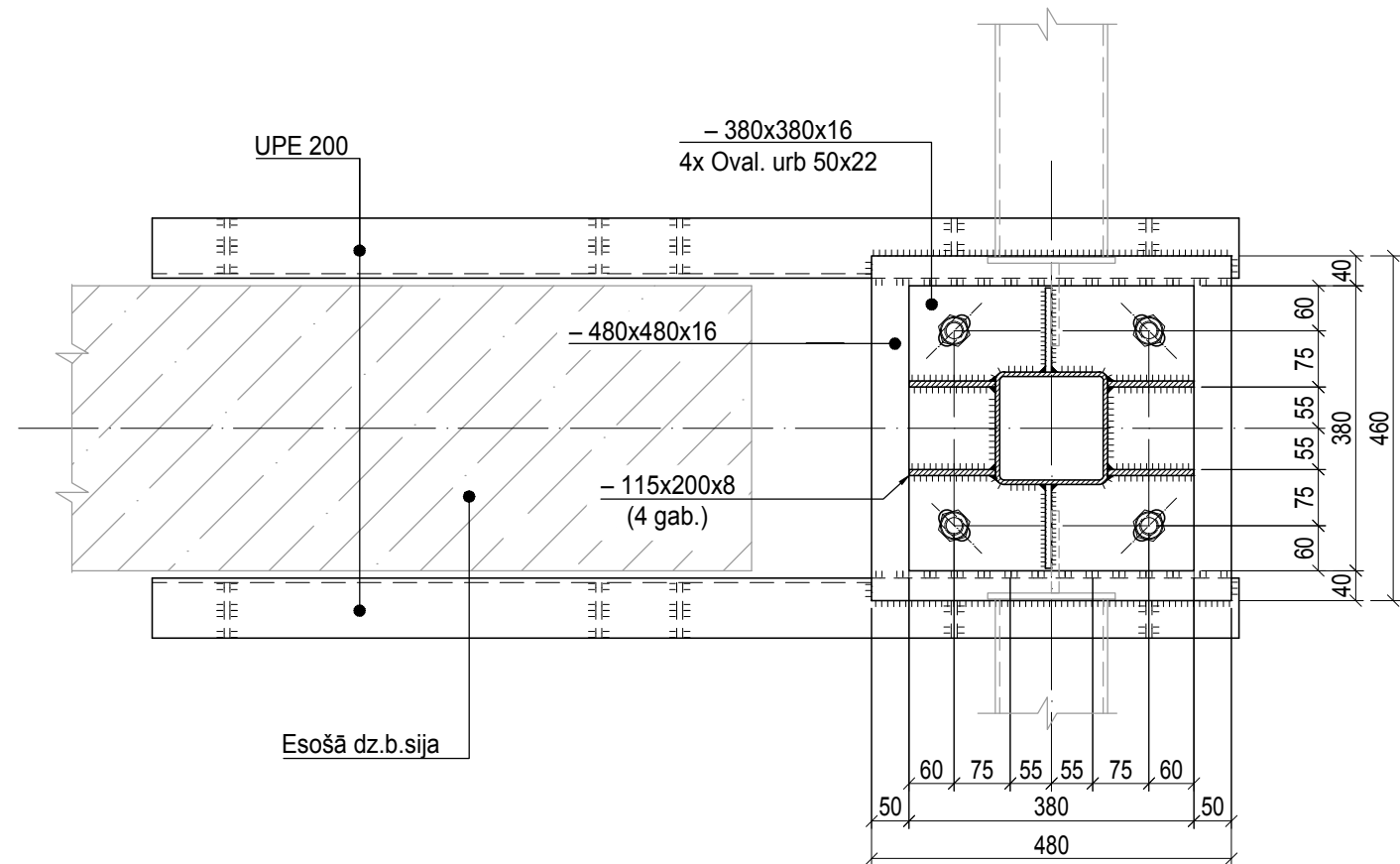


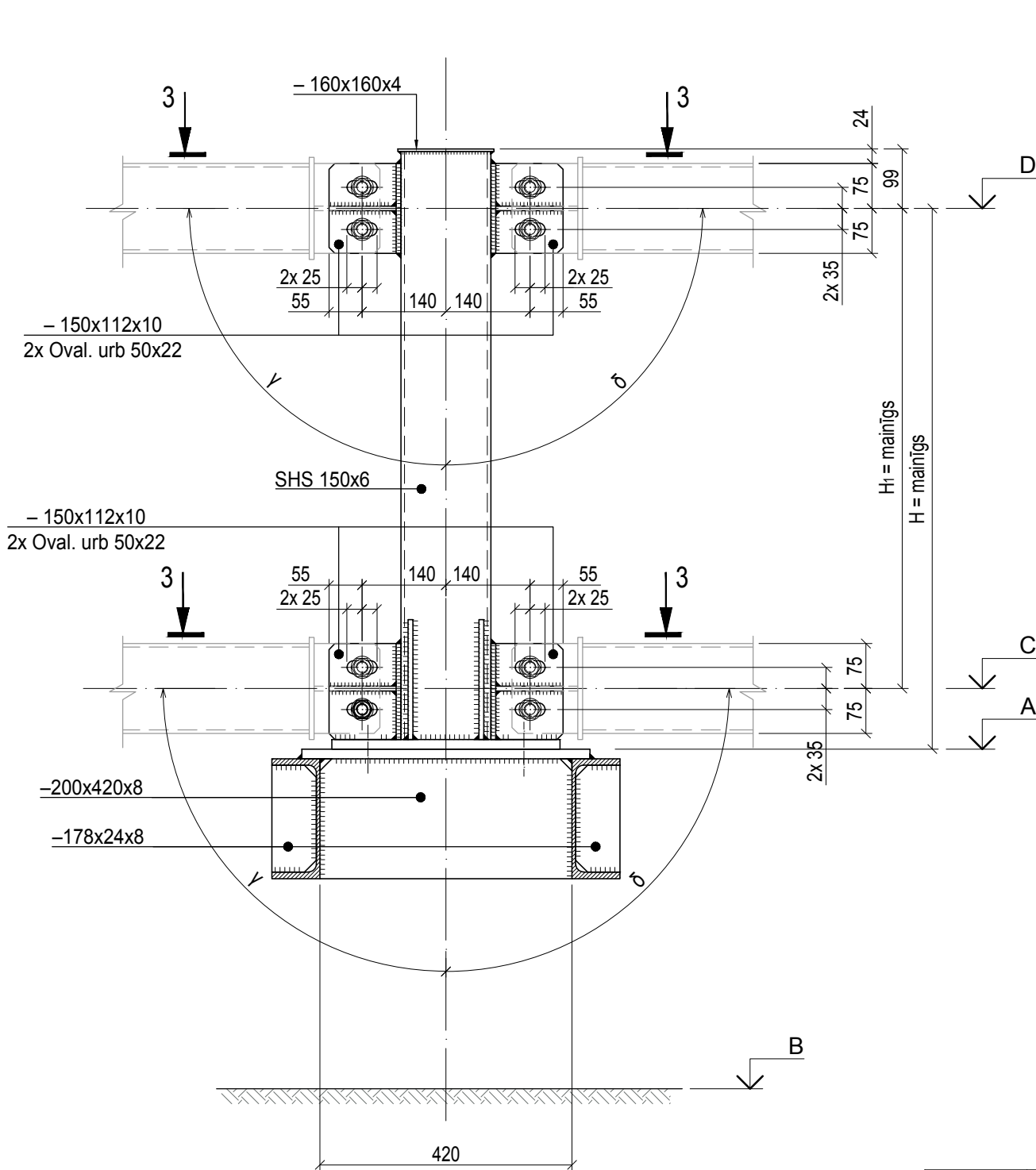
Statnis ST10



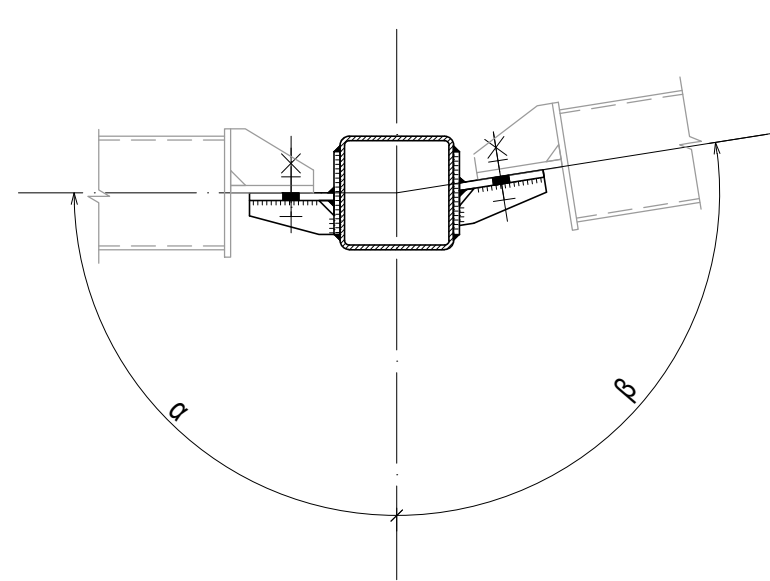
1 - 1



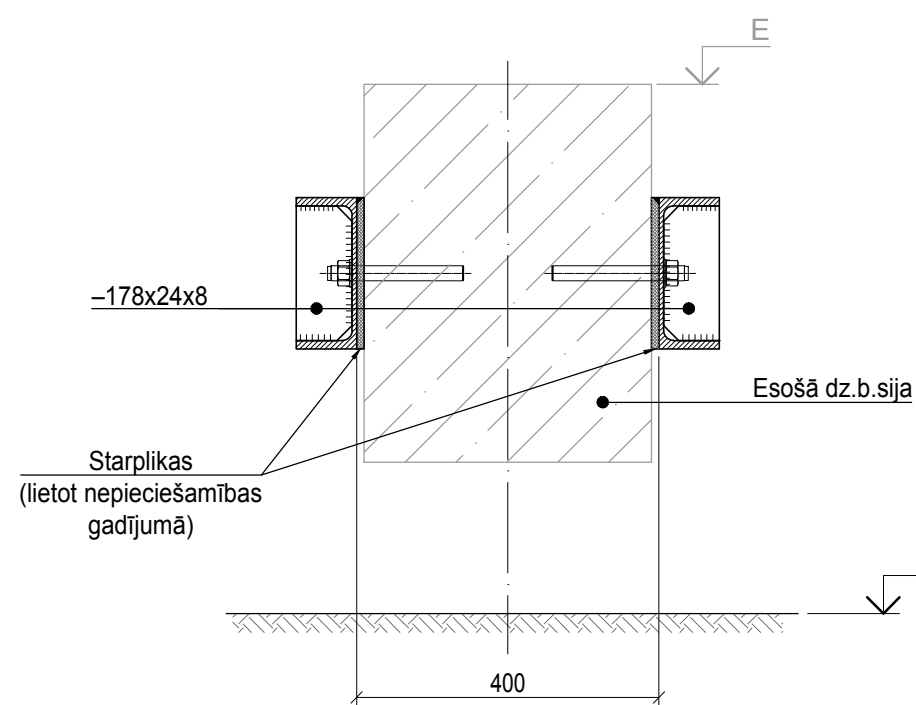
2 - 2



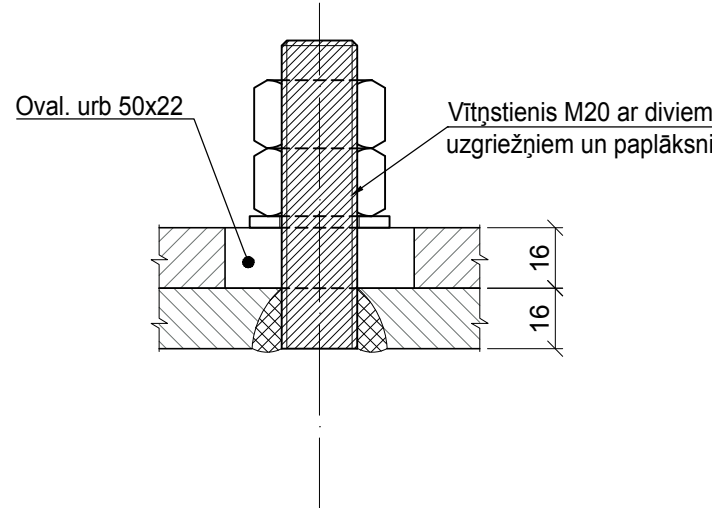
3 - 3



4 - 4



A



1. Lapu skatīt kopā ar lapām MK-2, MK-3;
2. Materiālu specifikāciju skatīt lapā MK-4;
3. Lapu skatīt kopā ar lapā MK-1 (norādījumi p.4);
4. Ķīmisko enkuru raksturlielumus skat. lapā MK-04.

Augstuma atzīmju tabula

Ass nr.	(A) [m]	(B) [m]	(C) [m]	(D) [m]	(E) [m]	L [m]	H ₁ [m]	H [m]	(α) [°]	(β) [°]	(γ) [°]	(δ) [°]
108	+3,750	+2,800*	+3,850	+4,650	+3,740*	850	800	999	90	90	90	90
109	+3,750	+2,800*	+3,850	+4,650	+3,740*	850	800	999	90	90	90	90
110	+3,750	+2,800*	+3,850	+4,650	+3,760*	850	800	999	90	90	90	90
111	+3,750	+2,800*	+3,850	+4,650	+3,750*	850	800	999	90	90	90	90
112	+3,750	+2,795*	+3,850	+4,650	+3,760*	850	800	999	90	90	90	90
113	+3,750	+2,790*	+3,850	+4,650	+3,770*	850	800	999	90	90	90	90
114	+3,750	+2,785*	+3,850	+4,650	+3,760*	850	800	999	90	90	90	90
115	+3,750	+2,780*	+3,850	+4,650	+3,780*	850	800	999	90	90	90	90
116	+3,750	+2,765*	+3,850	+4,650	+3,780*	850	800	999	90	90	90	90
117	+3,750	+2,750*	+3,850	+4,650	+3,800*	850	800	999	90	90	90	90
118	+3,750	+2,745*	+3,850	+4,650	+3,800*	850	800	999	90	90	90	90
119	+3,750	+2,760*	+3,850	+4,650	+3,800*	850	800	999	90	90	90	90
120	+3,750	+2,760*	+3,850	+4,650	+3,800*	850	800	999	90	90	90	90
121	+3,750	+2,760*	+3,850	+4,650	+3,820*	850	800	999	90	90	90	90
122	+3,750	+2,760*	+3,850	+4,650	+3,820*	850	800	999	90	90	90	90
123	+3,750	+2,760*	+3,850	+4,650	+3,860*	850	800	999	90	90	107,3	90
127	+3,750	+2,750*	+3,850	+4,650	+3,890*	700	800	999	90	90	90	106,5
128	+3,750	+2,750*	+3,850	+4,650	+3,890*	700	800	999	90	90	90	90
129	+3,750	+2,750*	+3,850	+4,650	+3,890*	700	800	999	90	90	90	90
130	+3,750	+2,750*	+3,850	+4,650	+3,890*	700	800	999	90	90	90	90
131	+3,750	+2,750*	+3,850	+4,650	+3,890*	700	800	999	90	90	90	90
132	+3,750	+2,765*	+3,850	+4,650	+3,900*	700	800	999	90	90	90	90
133	+3,750	+2,775*	+3,850	+4,650	+3,900*	700	800	999	90	90	106,4	90
138	+3,750	+2,705*	+3,850	+4,650	+3,940*	750	800	999	90	90	90	107,6
139	+3,750	+2,695*	+3,850	+4,650	+3,970*	750	800	999	90	90	90	90
140	+3,750	+2,710*	+3,850	+4,650	+3,970*	750	800	999	90	90	90	90
141	+3,750	+2,725*	+3,850	+4,650	+3,990*	750	800	999	90	90	90	90
142	+3,750	+2,740*	+3,850	+4,650	+3,990*	750	800	999	90	90	90	90
143	+3,750	+2,745*	+3,850	+4,650	+4,000*	750	800	999	90	90	90	90
144	+3,750	+2,750*	+3,850	+4,650	+4,000*	750	800	999	90	90	90	90
145	+3,750	+2,755*	+3,850	+4,650	+3,980*	750	800	999	90	90	90	90
146	+3,750	+2,760*	+3,850	+4,650	+4,020*	750	800	999	90	90	90	90
147	+3,750	+2,755*	+3,850	+4,650	+4,030*	750	800	999	90	90	90	90
148	+3,750	+2,750*	+3,850	+4,650	+4,030*	750	800	999	90	90	90	90
149	+3,750	+2,745*	+3,850	+4,650	+4,060*	750	800	999	81	90	90	90

C		
B		
A		
VERSĪJA	IZMAIŅAS	DATUMS
PASŪTĪTĀJS:	Jāņa iela 19, Ventspils, LV-3601, Latvija Tālr. (+371) 63622586 Fakss (+371) 63621297	
BŪVPROJEKTA IZSTRĀDĀTĀJS:	Eksporta iela 6, LV-1010, Rīga Tālr. (+371) 67842514 Fakss (+371) 67842514	
SIA " JŪRAS PROJEKTS"		
BŪVPROJEKTA DAĻAS IZSTRĀDĀTĀJS:	Turaidas iela 10 B LV-1039, Rīga Tālr. (+371) 67045670 Fakss (+371) 67045671	
Olimps		
OBJEKTA NOSAUKUMS:	Ventspils brīvostas Ziemeļu mola atjaunošana. Būvprojekts	PROJEKTA Nr.: 17-07
BŪVES NOSAUKUMS:	Ventspils brīvostas Ziemeļu mols	STADIJA: BP
RASEJUMA NOSAUKUMS:	Statnis ST10	BŪVPROJEKTA DAĻA: MK
		RASEJUMA Nr.: MK-14
		MĒROGS: 1:2; 1:10
Būvproj.d.vadītājs:	G. Muravskis	DATUMS: 20.08.2018
Izstrādāja:	I. Hartmane	LAPU SKAITS: CAUR.Nr.:
		FAILA NOSAUKUMS: 34317.dwg
		ARHĪVA Nr.: P-34317