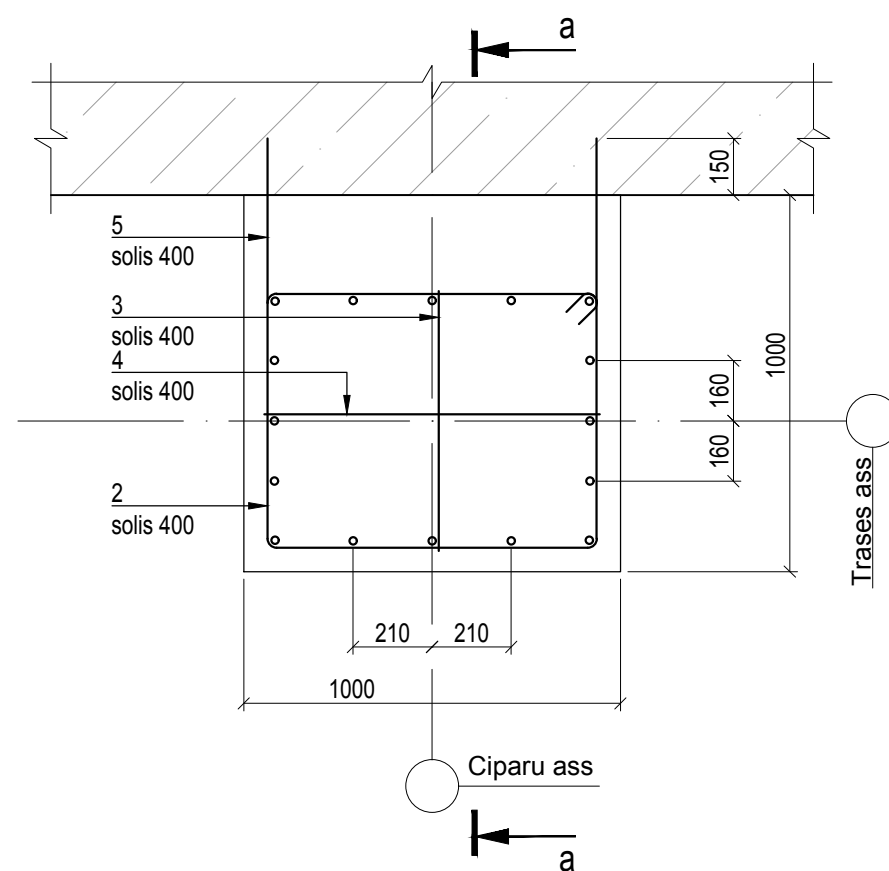
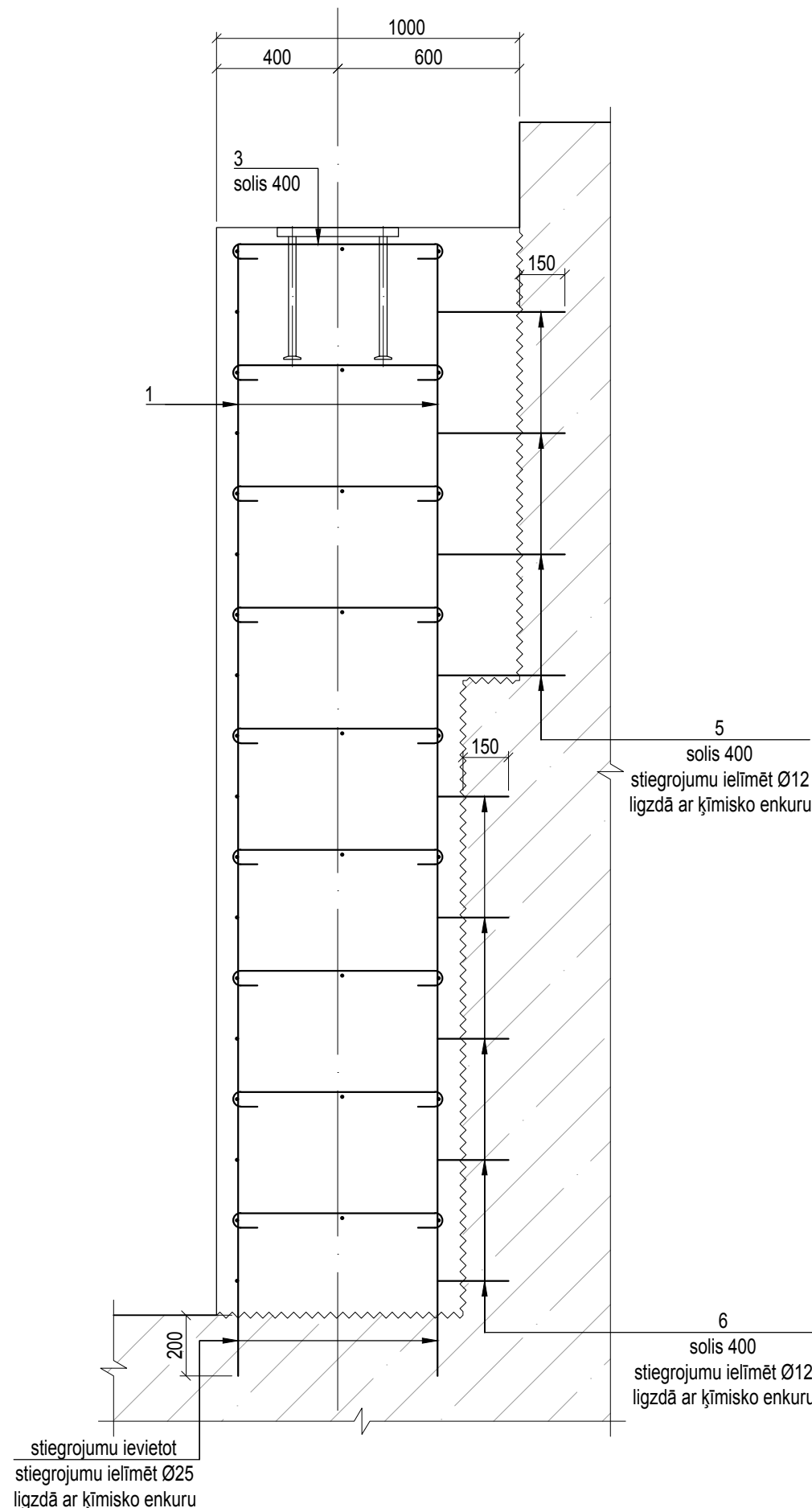


Stabveida pamats PS2  
(stiegrojums)



a - a  
(stiegrojums)



### Stiegrojuma specifikācija

Poz.	Klase	Stiegra			Kopā elementā			Form. kods	Stiegras liekšanas izmēri							
		Ø	L	Masa	Skaitis	L	Masa		A	B	C	D	E	F	R	r
		mm	m	kg	gab.	m	kg		mm	mm	mm	mm	mm	mm	mm	mm
1	B500B	20	3,740	9,223	16	59,84	147,6	00	3740	—	—	—	—	—	—	—
2		8	3,176	1,253	9	28,58	11,3	51	874	674	80	80	—	—	—	16
3		8	0,882	0,348	9	7,94	3,1	41	80	48	690	48	80	—	—	16
4		8	1,082	0,427	9	9,74	3,8	41	80	48	890	48	80	—	—	16
5		8	2,990	1,180	5	14,95	5,9	21	1090	874	1090	—	—	—	—	16
6		8	2,610	1,030	5	13,05	5,1	21	900	874	900	—	—	—	—	16
Kopēja stiegrojuma masa elementā:							162	kg								

Izstrādājumu un materiālu specifikācija (uz vienu stabveida pamati)

Poz.	Standarts	Nosaukums	Skaitis	Vienības masa, [kg]	Piezīmes
		<u>Ieliekamā detaļa:</u>			
ID2	lapa BK2-3	ID2	1	44,7	
		<u>Materiāli:</u>			
	LVS EN 206+A1:2017	Betons C35/45 XS3+XF4 F300 W6	sk. zemāk		[m³]

### Augstuma atzīmju un dimensiju tabula

Ass nr.	Elementa apakš. augst. atzīme (A)	Elementa augš. augst. atzīme (B)	(L) [mm]	Betons [m³]
12	+2,670	+6,262	3592	5,87
27	+2,670	+5,705	3035	5,32
42	+2,670	+5,126	2456	4,74

1. Betona maisījumam jāatbilst standarta LVS EN 206+A1:2017 prasībām un sekojošiem parametriem:

- 1.1. minimālā stiprības klase: C35/45
- 1.2. vides iedarbes klase: XS3+XF4;
- 1.3. maksimālā ū/c attiecība: 0,45;
- 1.4. minimālais cementa saturs: 340 [kg/m³];
- 1.5. betona salizturība: F300;
- 1.6. betona ūdens necaurlaidība: W6.

2. Nominālais maksimālais pildvielu izmērs  $D_{max}=20$  [mm] saskaņā ar LVS EN 12620+A1:2009 L.

3. Betona sasāļšana iekļāšanas procesā un cietiešanas laikā nav pieļaujama.

4. Stieģrojuma stiprības klase ir B500B saskaņā ar LVS 191-1:2012.

5. Nominālais betona aizsargslāņa biezums ir  $C_{nom} = 55$  [mm], ja savādāk nav norādīts rasējumā.

6. Nominālais betona aizsargslānis ir attāļums starp vistuvākā betona virsmi stieģrojuma virsmu līdz tuvākai betona virsmai (ieskaitot savienotājistieģras, slēgtas aptveres un virsmas stieģrojumu).

7. Dzelzsbetona konstrukcijas jāstieģro ar atsevišķiem stieģrojuma stieģriem, savienotiem plakanos vai telpiskos karkastos ar siēšanas paņēmieni katrā otrā krustpunktā.

8. Stieģrojuma detaļu tipveida formas atbilstoši formas kodām skatīt BK2-3 lapā.

9. Stieģrojuma savienošana ar kontaktmetināšanu ir aizliegta. Darba (projekta) uzstīgu lokveida metināšana būvlaukumā aizliegta.

10. Jaunveidojamo pamatu zonā esošo mola konstrukcijas dzelzsbetona virsmu stieģro ar rievām (ar minimālo dziļumu 3 [mm]) un soli ne lielāku par 40 [mm]. Uzciesto virsmu noskalot ar ūdeni.


11. Ķīmiska enkura, stieģrojumam Ø20 B500B, raksturlielumi:

- Ķīmiskais enkurs - epoksīda enkurmasa, kura atbilst CE marķējumam.
- Enkura uzstādīšanas urbjā nominālais diametrs 25 mm.
- Ķīmisko enkuru aprēķina pretestības pēc EOTA TR029: Izraušanā 95.2 kN un cirpē 57.1 kN, pie apstākļiem: nesaplaisājais betons, klase C20/25, stieģrojuma iestrādes dziļums 200 mm.

12. Ķīmiska enkura, stieģrojumam Ø20 B500B, raksturlielumi:

- Ķīmiskais enkurs - epoksīda enkurmasa, kura atbilst CE marķējumam.
- Enkura uzstādīšanas urbjā nominālais diametrs 12 mm.
- Ķīmisko enkuru aprēķina pretestības pēc EOTA TR029: Izraušanā 20.0 kN un cirpē 9.3 kN, pie apstākļiem: nesaplaisājais betons, klase C20/25, stieģrojuma iestrādes dziļums 150 mm.

13. Augšējo augstuma atz. "B"" precizēt uz vietas.

C		
B		
A		
VERSĪJA	IZMAIŅAS	DATUMS
PASŪTĪTĀJS:		Jāga iela 19, Ventspils, LV-3601, Latvija Tālr. (+371) 63622586 Fakss (+371) 63621297
BŪVPROJEKTA IZSTRĀDĀTĀJS:  <b>SIA " JŪRAS PROJEKTS"</b>		Eksporta iela 6, LV-1010, Rīga Tālr. (+371) 67842514 Fakss (+371) 67842514
BŪVPROJEKTA DAĻAS IZSTRĀDĀTĀJS:		Turaidas iela 10 B LV-1039, Rīga Tālr. (+371) 67045670 Fakss (+371) 67045671
OBJEKTA NOSAUKUMS: <b>Ventspils brīvostas Ziemeļu mola atjaunošana. Būvprojekts</b>		PROJEKTA Nr.: <b>17-07</b>
BŪVES NOSAUKUMS: <b>Ventspils brīvostas Ziemeļu mols</b>		STADIJA: <b>BP</b>
RASĒJUMA NOSAUKUMS: <b>Stabveida pamats PS2</b>		BŪVPROJEKTA DAĻA: <b>BK2</b>
		RASĒJUMA Nr.: <b>BK2- 5</b>
		MĒROGS: <b>1:40, 1:20</b>
Būvproj.d.vadītājs:	G. Muravskis	DATUMS: <b>20.08.2018</b>
Izstrādāja:	J. Kudrina	LAPU SKAITS: CAUR.Nr.:
		FAILA NOSAUKUMS: <b>34331.dwg</b>
		ARHĪVA Nr.: <b>P-34331</b>