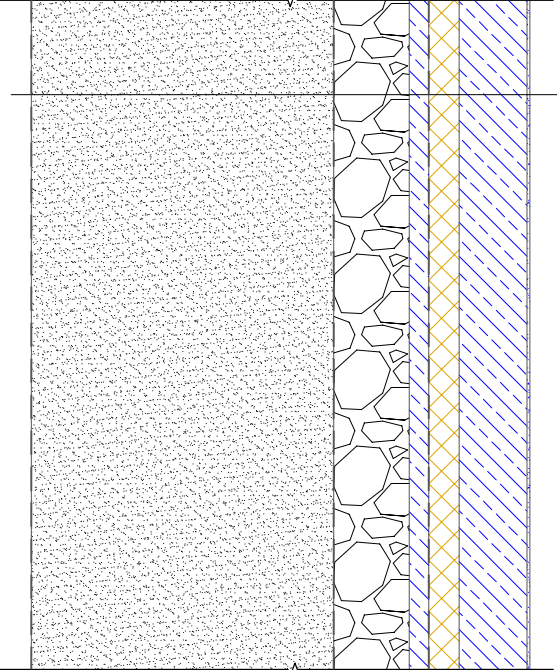
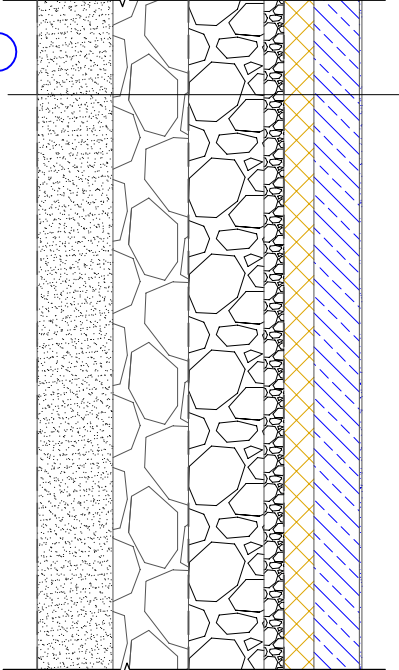


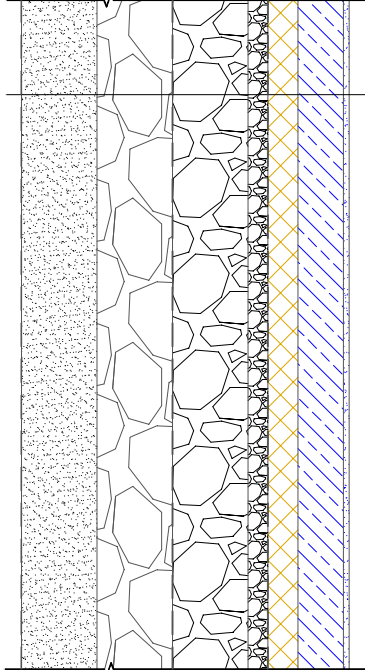
G1-1 - 2596,6 m ²	
Epoksidveiku arnīstatists pārklājums (konduktivitāte (100V) ≤ 10 ⁶ Ω. Nolūnība pret bērzi AR0.5; Adhēzija z 4,3 N/mm ² - Trīcēnizturība z IR4; Ugunsnoturība - E _g piem., MAPEI Mapecoat SL-3 Arnīstativ) - 2	
Epoksidveiku grūnšēšanas sastāvs (Masījuma blīvums - 1100kg/m ³ ; viskozitāte -1200mPa.s; Adhēzija z 4,8 N/mm ² ; Atkausēšanas tests z 4,8 N/mm ² , piem., MAPEI Mapeimeter M grūns) - 0,2	
Šīnietīkso sveķu pamatnes izveides pārklājums (Ugunsnoturība - E _g ; Kodīgu vielu izdalīšana - SR; Adhēzija - B2.0; Trīcēnolūnība - IR4, piem., MAPEI Purflex G) - 0,2	
Kapara ienā stāvās novadīšanai (10mm plata, uzstādīšana tk pēc 1-1,5m, piem., MAPEI Coppar Band) Kvarca smiltis fr. 0-1-0,5 (Birstošā, balta krāsa, Mifrums ≤ 0,2%, Betāts blīvums 1,50-1,60 kg /dm ³ , piem., SAKRET Kvarca smiltis 0-1-0,5)	
Pasīzīdznos epoksidā satāvs (Berzes nolūnība - AR0.5; Adhēzija z 4,7 N/mm ² Trīcēnolūnība sIR4; Ugunsnoturība - B _g - s 1; Spīdes nolūnība - Klase II, piem., MAPEI Mapefloor SL-3)	- 180
Primex PXC pāļu grīda (skat. BK)	
Ekstrudēts putupulstīrois (λ=50,038W/mK; Spīdes izturība300kPa; Spīdes sīdies130kPa; Ez15000kPa; Slēpes izturība300kPa; Ūdens absorbcija0,7%, Ūdens tvāķa vadītspēja1,3x10 ⁻⁹ kg/(m.s.Pa); Ugunsnoturība F _g ; Termiskās izplešanās koeficients0,07mm/(m.K), piem., Finnfoam F-300)	- 80
Hidroizolācija (UZKājama, Maksimālās pildvielu diametrs 0,4mm, Tilpummas1,300kg/m ³ ; Temperatūras nolūnība ekspluatācijā no -30°C līdz +90°C; Spīdes izturība z 25 (pēc 28 dienām), brīvā ūdens caurlaidības koeficients W≤0,1kg/m ² ·h ^{0,5} ; Uguns drošības klase E _g , piem., MAPEI Planiseal 89)	- 2
Betona C12/15 izlīdzinošā kārtā (skat. BK)	- 200
Blīvētās skēmbas fr. 0-45	
Georēzģis (Mazgļu savienojumu elektivitāte 93%; Izotropiskā sīlīguma koef. ≥0,6; Ķīmiski nedegradējams; Pretēstāms pret UV starojumu z70%, piem., TEINSAR TItAx TX160)	- 800
Blīvētā vidēji rupja smiltis	
Geotekstīls (Neausts, Slēpes sīpība z15kN/m, piem., BONAR TF NW15)	
Blīvētā esošā grūnts	



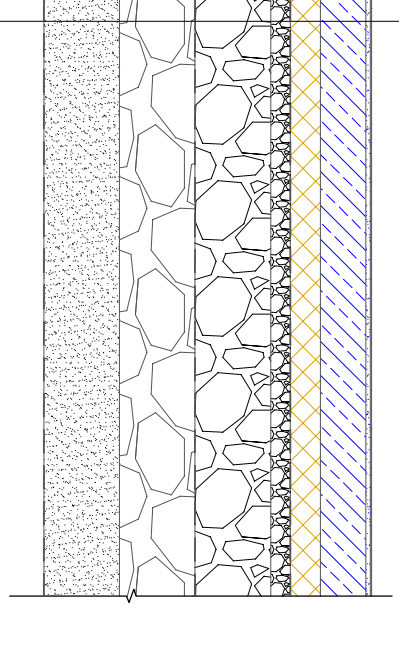
G1-1* - 1044,9 m ²	
Epoksidveiku arnīstatists pārklājums	- 2
Epoksidveiku grūnšēšanas sastāvs	- 0,2
Šīnietīkso sveķu pamatnes izveides pārklājums	- 0,2
Kapara ienā stāvās novadīšanai	
Kvarca smiltis fr. 0-1-0,5	
Pasīzīdznos epoksidā satāvs	- 0,2
Primex PXC pāļu grīda (skat. BK)	- 120
Ekstrudēts putupulstīrois	- 80
Hidroizolācija (Membrānas tipa; Pretēstība ūdens tvāķu difūzijai z 24000; Slēpes pretēstība15,8N/mm ² ; Relatīvā deformācija z313%; Nolūnība pret hidrostatisku spiedienu 4 ba z72m, piem., Skāplan WP 1100-15HL)	- 1,5
Blīvētās skēmbas fr. 0-20	- 80
Blīvētās skēmbas fr. 0-45	- 200
Georēzģis	- 400
Blīvētās skēmbas fr. 0-63	- 400
Blīvētā vidēji rupja smiltis	- 400
Geotekstīls	
Blīvētā esošā grūnts	



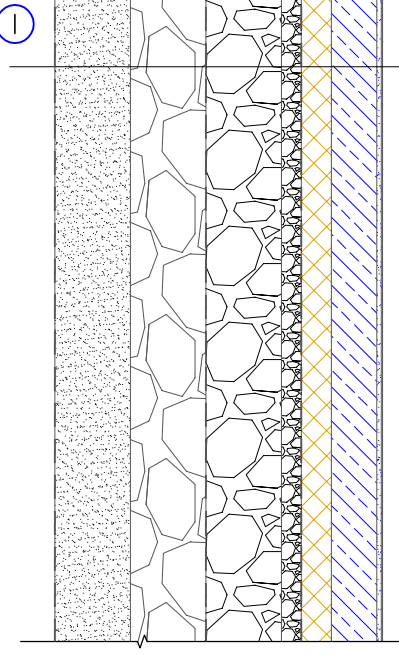
G1-2 - 745,3 m ²	
Akmens masas līzās (preislīdes koef. zR 9, nodiluma pakāpe PEI 5, piem., Paviršas Mogano) - 8,3	
Elastīga līzā līme (Klase C2TE; Adhēzīvā sīpība slēpaz 1,0 N/mm ² ; Sīdies z 0,5 m; Ugunsdrošības klase - A1, piem. SAKRET FFK)	- 5
Primex PXC pāļu grīda (skat. BK)	- 120
Ekstrudēts putupulstīrois	- 80
Hidroizolācijas membrāna	- 1,5
Blīvētās skēmbas fr. 0-20	- 50
Blīvētās skēmbas fr. 0-45	- 200
Georēzģis	- 400
Blīvētās skēmbas fr. 0-63	- 400
Blīvētā vidēji rupja smiltis	
Geotekstīls	
Blīvētā esošā grūnts	



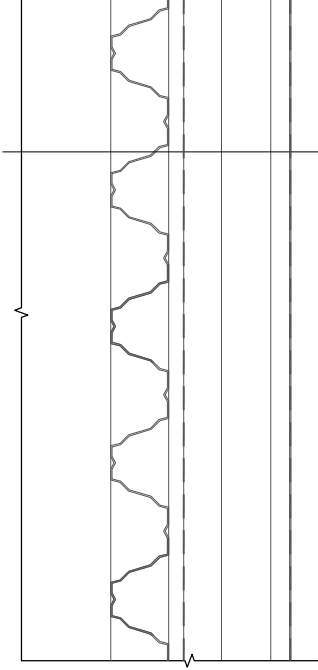
G1-3 - 46,3 m ²	
Heterogēns PVC grīdas segums (preislīdes koef. zR10, nodiluma pakāpe 34/43 klase, neifrūnurs atgrūda z vīrsma, piem., FORBO Marmoleum Topshield2)	- 2
Līnoleja līme (Nedegošā, Tilpumsvars 1,27 kg/l; Zīšanas līkts s48h, piem., Eurocol 640 EUROSTAR SPECIAL)	- 0,5
Pasīzīdznos izlīdzinošais satāvs (Adhēzija z 7,6 N/mm ² (28 dienas); Spīdes sīpība z 33 N/mm ² ; Nedegošs, piem., Eurocol 990 EUROPLAN DIRECT)	- 12,5
Primex PXC pāļu grīda (skat. BK)	- 120
Ekstrudēts putupulstīrois	- 80
Hidroizolācijas membrāna	- 1,5
Blīvētās skēmbas fr. 0-20	- 50
Blīvētās skēmbas fr. 0-45	- 200
Georēzģis	- 400
Blīvētās skēmbas fr. 0-63	- 400
Blīvētā vidēji rupja smiltis	- 400
Geotekstīls	
Blīvētā esošā grūnts	



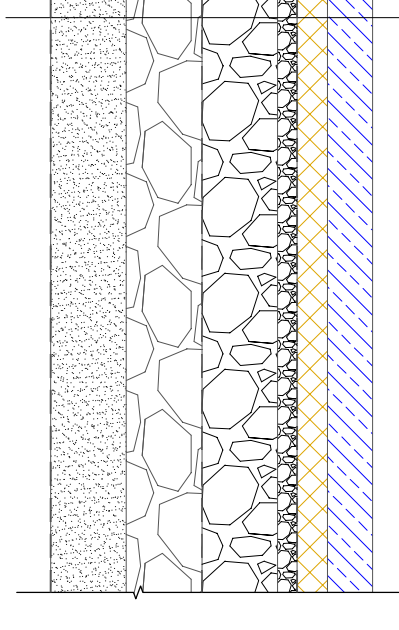
G1-4 - 381,3 m ²	
Heterogēns PVC grīdas segums (preislīdes koef. zR10, nodiluma pakāpe 34/43 klase, piem., FORBO Surestep Original)	- 2
Līnoleja līme	- 0,5
Pasīzīdznos izlīdzinošais satāvs	- 12,5
Primex PXC pāļu grīda (skat. BK)	- 120
Ekstrudēts putupulstīrois	- 80
Hidroizolācijas membrāna	- 1,5
Blīvētās skēmbas fr. 0-20	- 50
Blīvētās skēmbas fr. 0-45	- 200
Georēzģis	- 400
Blīvētās skēmbas fr. 0-63	- 400
Blīvētā vidēji rupja smiltis	- 400
Geotekstīls	
Blīvētā esošā grūnts	



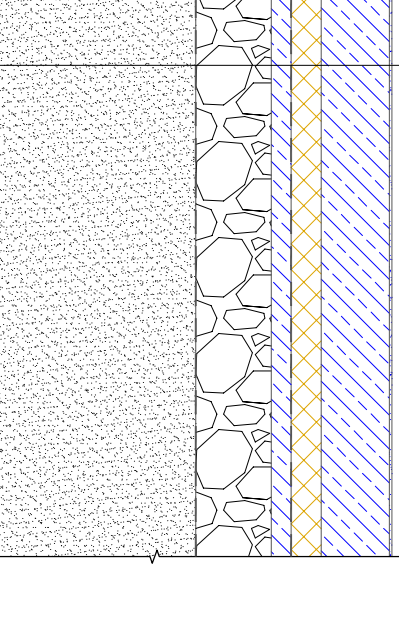
J-1 - 6092 m ²	
Modificēta bitumena rīļu segums divās kārtās	- 4
Cietās akmens vates plāksnes (Virsslānis; λ=50,038W/mK; Ugunsdrošības klase A1; Skānas absorbcija ņwz1,0; Gaisa caurlaidības pretēstība Ra> 6kPa.s.m ⁻² ; Ūdens tvāķa caurlaidība μ = 1; Punkta slodze z 650 N; Virskārtas sīpība spīdēt (10% def.) z 70 kPa, piem., ROCKWOOL MONROCK MAX E) - 50	
Akmens vates plāksnes (Apakšslānis 130+100; λ=50,036W/mK; Ugunsdrošības klase A1; Skānas absorbcija ņwz1,0; Gaisa caurlaidības pretēstība Ra> 6kPa.s.m ⁻² ; Ūdens tvāķa caurlaidība μ = 1; Punkta slodze z 300 N; Virskārtas sīpība spīdēt (10% def.) z 30 kPa, piem., ROCKWOOL ROOFROCK 30 E)	- 230
Tvāķa izolācijas plāve, saīlīnā ar īfīnīnīl (Svārs 139 gr/m ² ; Slēpes pretēstība pa šķīdētām 360N/5cm; Slēpes pretēstība pret šķīdētām 300N/5cm; Ūdens tvāķu difūzijas ekvivalentslāņa sīpā blēzma diapazons 50 0,05...;30m; Ugunsizturības klase E _g , piem., Dupont AluGuard Smart)	- 0,2
Akmens vates plāksnes (Pamatne; λ=50,038W/mK; Ugunsdrošības klase A1; Skānas absorbcija ņwz1,0; Gaisa caurlaidības pretēstība Ra> 6kPa.s.m ⁻² ; Ūdens tvāķa caurlaidība μ = 1; Punkta slodze z 600 N; Virskārtas sīpība spīdēt (10% def.) z 50 kPa, piem., ROCKWOOL ROOFROCK 50)	- 40
RUUKKI T153-40L-840 (skat. BK)	
Metāla kopnes (skat. BK)	



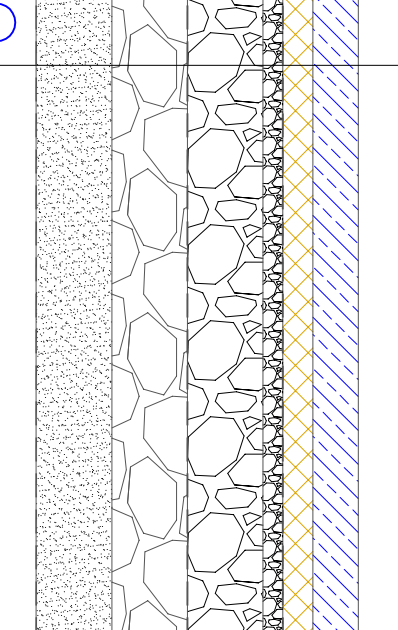
G1-5 - 144,0 m ²	
Pretputekļu un vīrsma cietinošs segums	- 120
Primex PXC pāļu grīda (skat. BK)	- 80
Ekstrudēts putupulstīrois	- 1,5
Hidroizolācijas membrāna	- 50
Blīvētās skēmbas fr. 0-20	- 200
Blīvētās skēmbas fr. 0-45	- 200
Georēzģis	- 400
Blīvētās skēmbas fr. 0-63	- 400
Blīvētā vidēji rupja smiltis	- 400
Geotekstīls	
Blīvētā esošā grūnts	



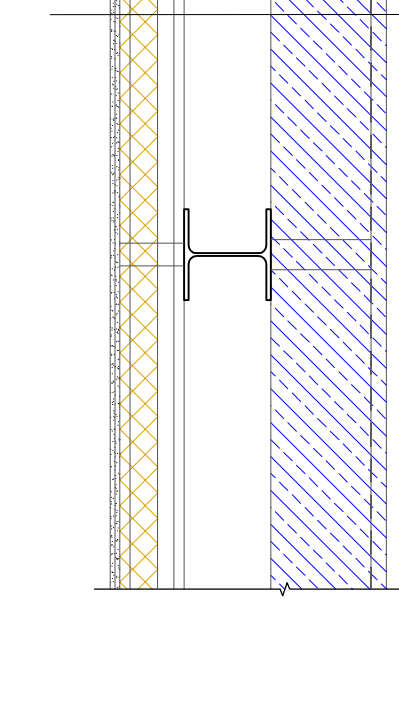
G1-5* - 680,6 m ²	
Pretputekļu un vīrsma cietinošs segums	- 12,5
Pasīzīdznos izlīdzinošais satāvs	- 180
Primex PXC pāļu grīda (skat. BK)	- 80
Ekstrudēts putupulstīrois	- 2
Hidroizolācija	- 80
Betona C12/15 izlīdzinošā kārtā (skat. BK)	- 200
Blīvētās skēmbas fr. 0-45	- 200
Georēzģis	- 800
Blīvētā vidēji rupja smiltis	
Geotekstīls	
Blīvētā esošā grūnts	



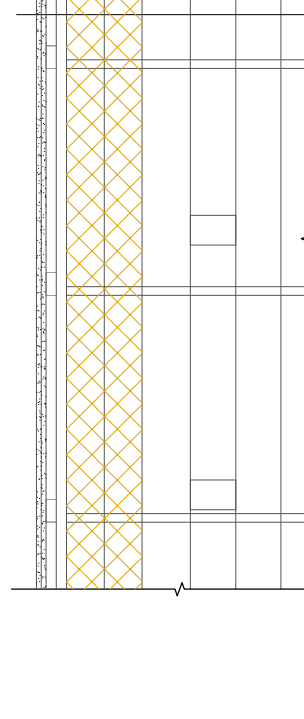
G1-6 - 444,7 m ²	
Rievotās alumīnija lokšnes (1050A; H184, 4mm); 4	- 12,5
Pasīzīdznos izlīdzinošais satāvs	- 120
Primex PXC pāļu grīda (skat. BK)	- 80
Ekstrudēts putupulstīrois	- 1,5
Hidroizolācijas membrāna	- 50
Blīvētās skēmbas fr. 0-20	- 200
Blīvētās skēmbas fr. 0-45	- 400
Georēzģis	- 400
Blīvētās skēmbas fr. 0-63	- 400
Blīvētā vidēji rupja smiltis	- 400
Geotekstīls	
Blīvētā esošā grūnts	



G2-1 - 228,7 m ²	
Pretputekļu un vīrsma cietinošs segums	- 40
Pasīzīdznosā vīģebetona kora grīda	
Dzībet, pārsējuma paneli (skat. BK)	
HEB profils (skat. BK)	
Skānas izolācijas akmens vates plāksnes (λ=50,036W/mK; Ugunsdrošības klase A1; Skānas absorbcija ņwz1,0; Gaisa caurlaidības pretēstība Ra> 7 kPa.s.m ⁻² ; Ūdens tvāķa caurlaidība μ = 1, piem., ROCKWOOL ROCKSONIC SUPER)	- 100
Knauf D113 sistēmas sīlīgumam vienā līmenī CD profils 60x27	- 27
Gīskartona plāksnes 2 kārtās abpusēji apdāres darbu tabulā	- 25
Nodrošināmā skānas izolācija 52dB	



G2-2 - 147,6 m ²	
Apkalpes laips (skat. BK)	
Nomusa iekārtas no mēdļa kopēm	
Skānas izolācijas akmens vates plāksnes	- 200
Knauf D112 sistēmas sīlīgumam ar iekārtām	- 54
2 līmeņos CD profils 60x27	- 25
Gīskartona plāksnes divās kārtās	
Nodrošināmā skānas izolācija 50dB	



- PĒZĪMES**
1. Visi izmēri doti milimetros un augšuma atzīmes metros.
 2. Visiem būvmateriāliem iespējami ekvivalenti ar atbilstošām tehniskām īpašībām.

Būvpr. daļas vad.	Dz. Čirule	03.08.2018.	ADRESSE: Ventpils Augsto tehnoloģiju parkā.
Arhitekts	Dz. Čirule	03.08.2018.	OBJEKTS: Ražošanas ēkas nr.6 būvniecība Ventpils Augsto tehnoloģiju parks.
Izstrādāja	V.Kurajevs	03.08.2018.	PASŪTĪTĀJS: Ventpils Brīvostas pārvalde.
PĀSŪTĪTĀJS: Stienu tipu specifiācija.			
RAŠĒJUMS: Ražošanas ēka			
FĀJLIS: PASŪTĪTUMA NR.: 2016 - 03 STRĀDĀJA: BP			
MĒROGOS: LĀPU SKATĒS: LĀPA:			
B/M			
Dīķa iela 44, Rīga, LV1004, 66662080, www.baltexgroup.lv			
AR-111			