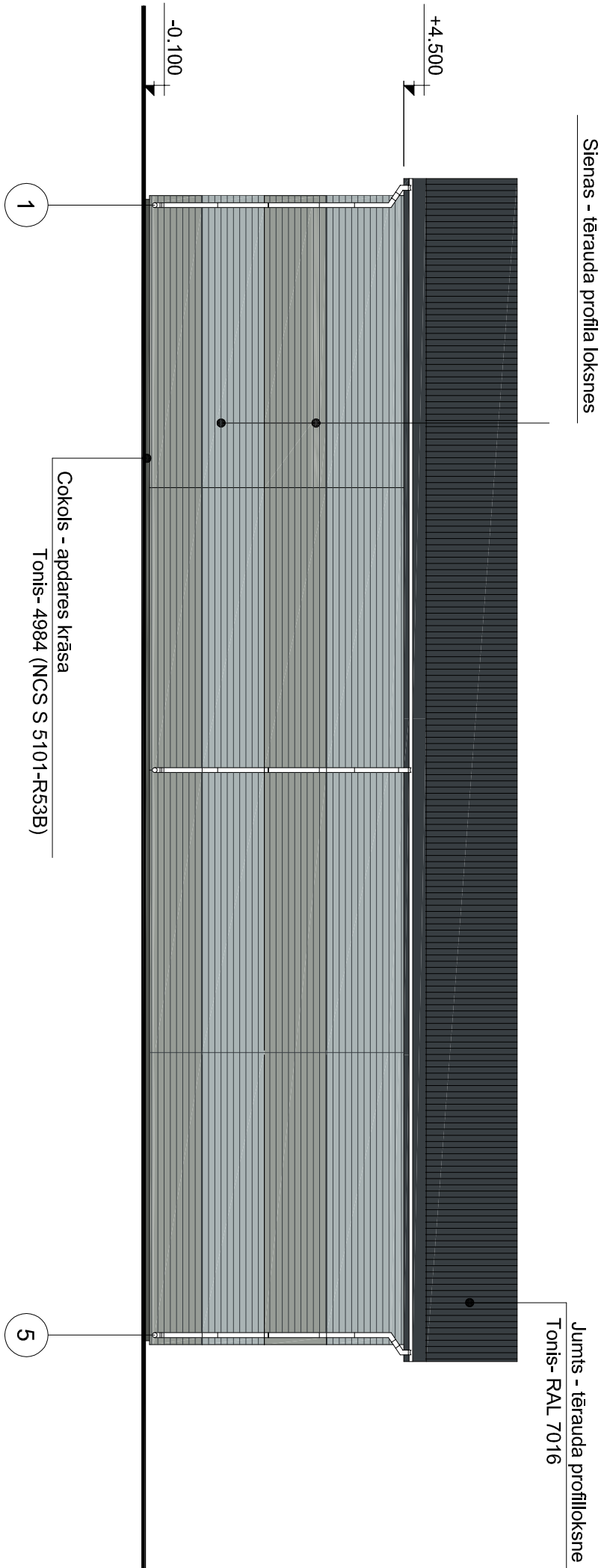
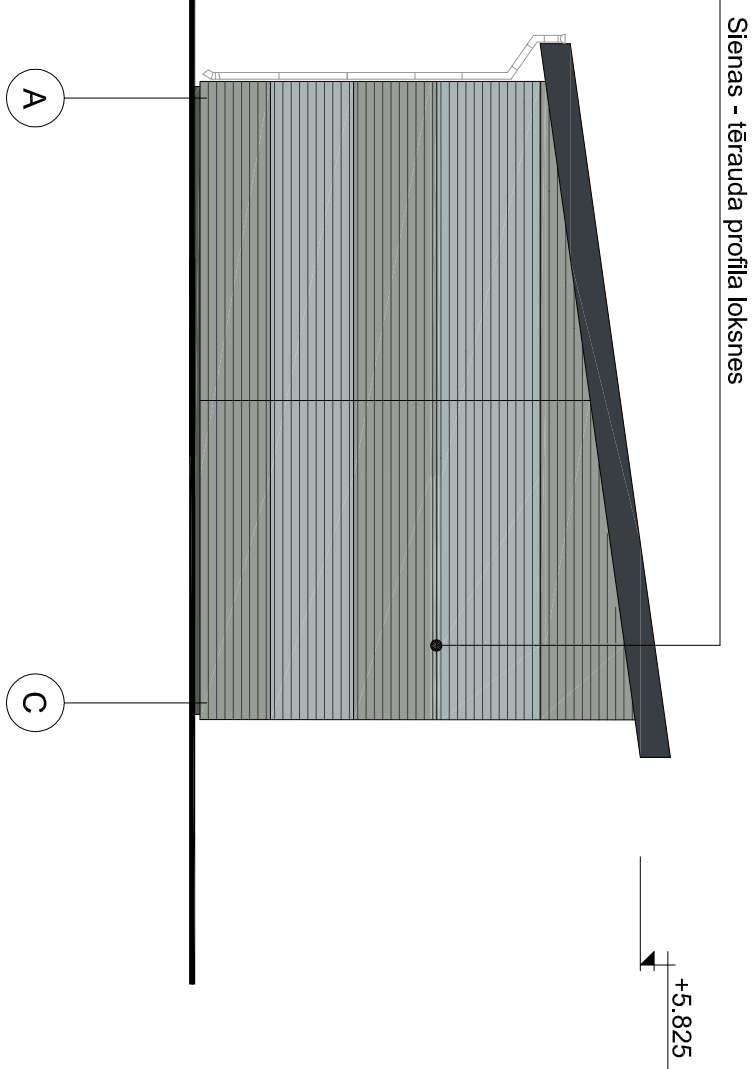


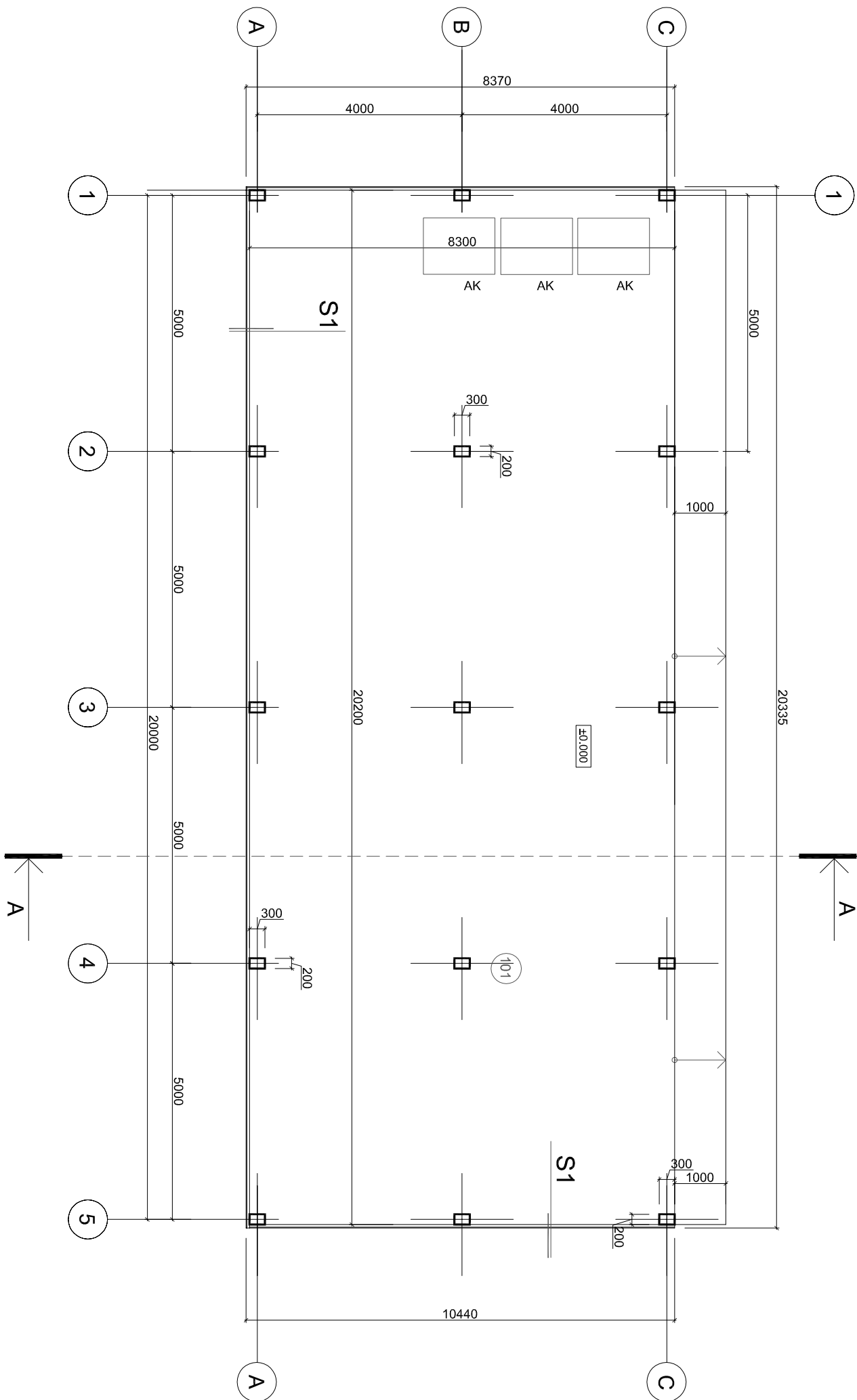
FASĀDE ASĪS 1 - 5



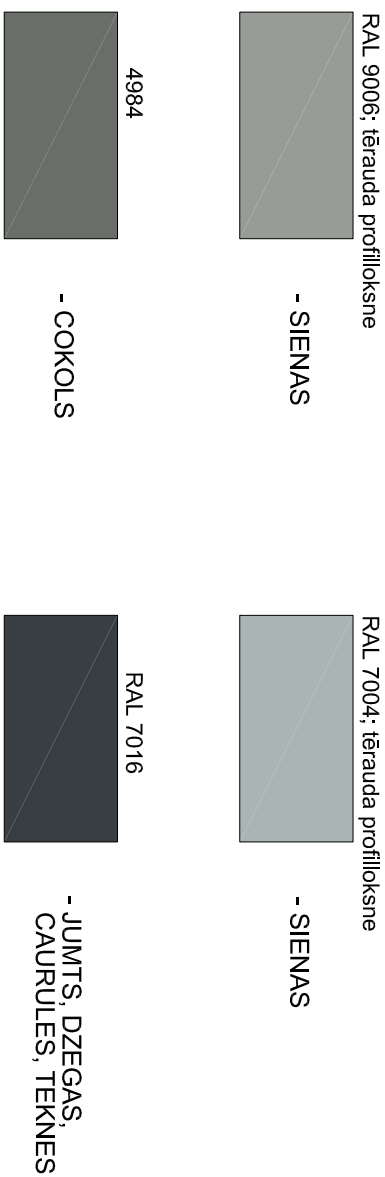
FASĀDE ASĪS A - C



PLĀNS



KRĀSU TONŅU PASE



EKSPLIKĀCIJA

Nr.	Nosaukums	Platība,m²
101	Akrtumu konteineru un palešu vieta	167,7
	kopā:	167,7

PIEZĪMES

- Šo būvprojekta lapu skatīt kopā ar MK-10.1 lapu.
- Nojumes tīrās grīdas atz. ±0.00 atbilst absolūtā atz. +7.18.
- Vsiem būvmateriāliem jābūt atbilstošām tehniskām īpašībām.

ĀRSIENAS

S1

Tērauda profila loksne	- 12
Metāla caurule 300x200x8	

APZĪMĒJUMI

□	ĀRSIENAS
(101)	NUMURS
AK	ATKRITUMU KONTEINERI

VISPĀRĪGĀS PIEZĪMES

- Apbūves laukums
- Nojumes būvapijoms
- Kopējā platība

- 170,2m².
- 947,0m³.
- 167,7m².

Būvpr. daļas vad.	Dz.Cirule	03.08.2018.	ADRESĒ:	Ventspis	Augsto tehnoloģiju parkā.
-------------------	-----------	-------------	---------	----------	---------------------------

Arhitekts	Dz.Cirule	03.08.2018.	OBJEKTS:	Ražošanas ēkas nr.6 būvniecība Ventspis	
Izstrādāja	V.Kuraļevs	03.08.2018.	RAZOTĀJAS:	Augsto tehnoloģiju parks.	

PASŪTĪTĀJS:		Ventspis Brīvostas pārvade.			
RAŽOŠANAS ĒKA		Plāns. Fasādes asis 1-6; A-C.			
FASĪS:		PASŪTĪTĀJA NR.: 2016 - 03			
MĒROGS:		ARHĪVA NR.: 1617			
1:100		LAPU SKAITS:			
		LAPĀ:			
		AR-2-1			

