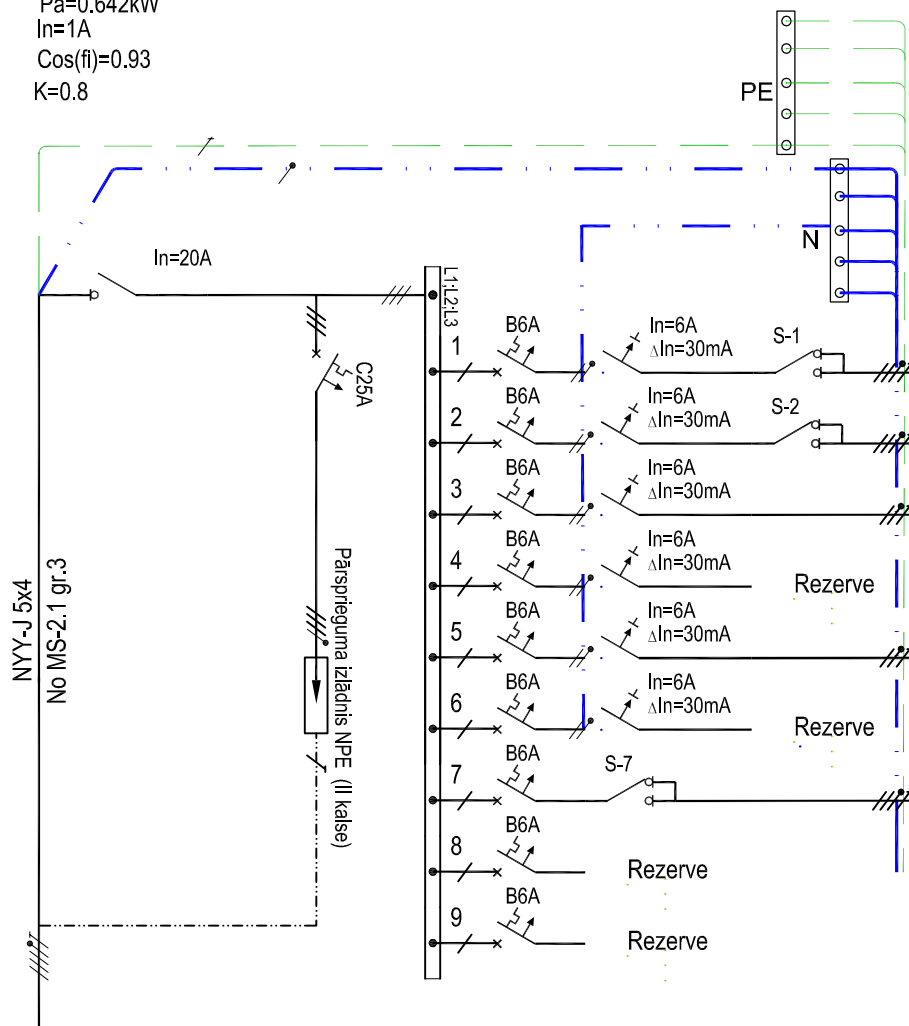


Apgaismes sadalne AS-1-2

$P_u = 0.803 \text{ kW}$
 $P_a = 0.642 \text{ kW}$
 $I_n = 1 \text{ A}$
 $\cos(\phi_i) = 0.93$
 $K = 0.8$



Montāžas metode Zemapmetuma

Rindu skaits 2

Moduļa skaits 24

Caurspīdīgs pārklājs/durvis Nē

Korpasa materiāls Plastmasa

Augstums 436 mm

Platums	361 mm
---------	--------

Dzilums 99 mm

lebūvēšanas dziļums 92 mm

DIN-sliede Jā

Krāsa Balts


RAL numurs 9010


Aizsardzības pakāpe (IP) IP40

Plastmasas sadales skapis ar metāla durvīm.

1. ☒ Apgaisme
Garderobe, dušas telpām telpas nr. 120;121;122

 Apgaisme
Tualetes, dušas telpa, telpas nr. 119;118


 Apgaisme
Dušas telpa, apkopējas telpa, telpas nr. 123;124

 Apgaisme
Atpūtas telpa, telpa nr. 117

7. Apgaisme
Vējtveris, gaitenis telpa nr. 114;115

Piezīmes:

1. Sadalne individuāli komplektējama atbilstošo LVS EN 61439-1:2012.
2. Kabeļa ievadi un izvadi no augšas.
3. Noplūdes automātslēdžu paredzēt kombinētus ar 30mA AC klasi.
4. Sadalni aprīkot ar slēdzeni.
5. Klātbūtnes sensoriem paredzēt manuālā režīma pārslēgu S.

Būvpr.daļas vad.	A. Mūzis		24.04.2018	ADRESE:	Ventspils, Ganību iela 103		
Inženieris	A. Karulis		24.04.2018	OBJEKTS:	Ražošanas ēkas būvniecība		
				PASŪTĪTĀJS:	Ventspils Brīvostas pārvalde.		
<div></div> <div>Dīķa iela 44, Rīga, LV1004, 66662080, www.baltexgroup.lv</div>				RASĒJUMS:	Sadalnes AS-1-2 shēma		
				FAILS:	PASŪTĪJUMA NR.:	STADIJA:	
					2016 - 05	BP	
				MĒROGS:	LAPU SKAITS:	LAPA:	
				b/m	21/30	EL-4.2	