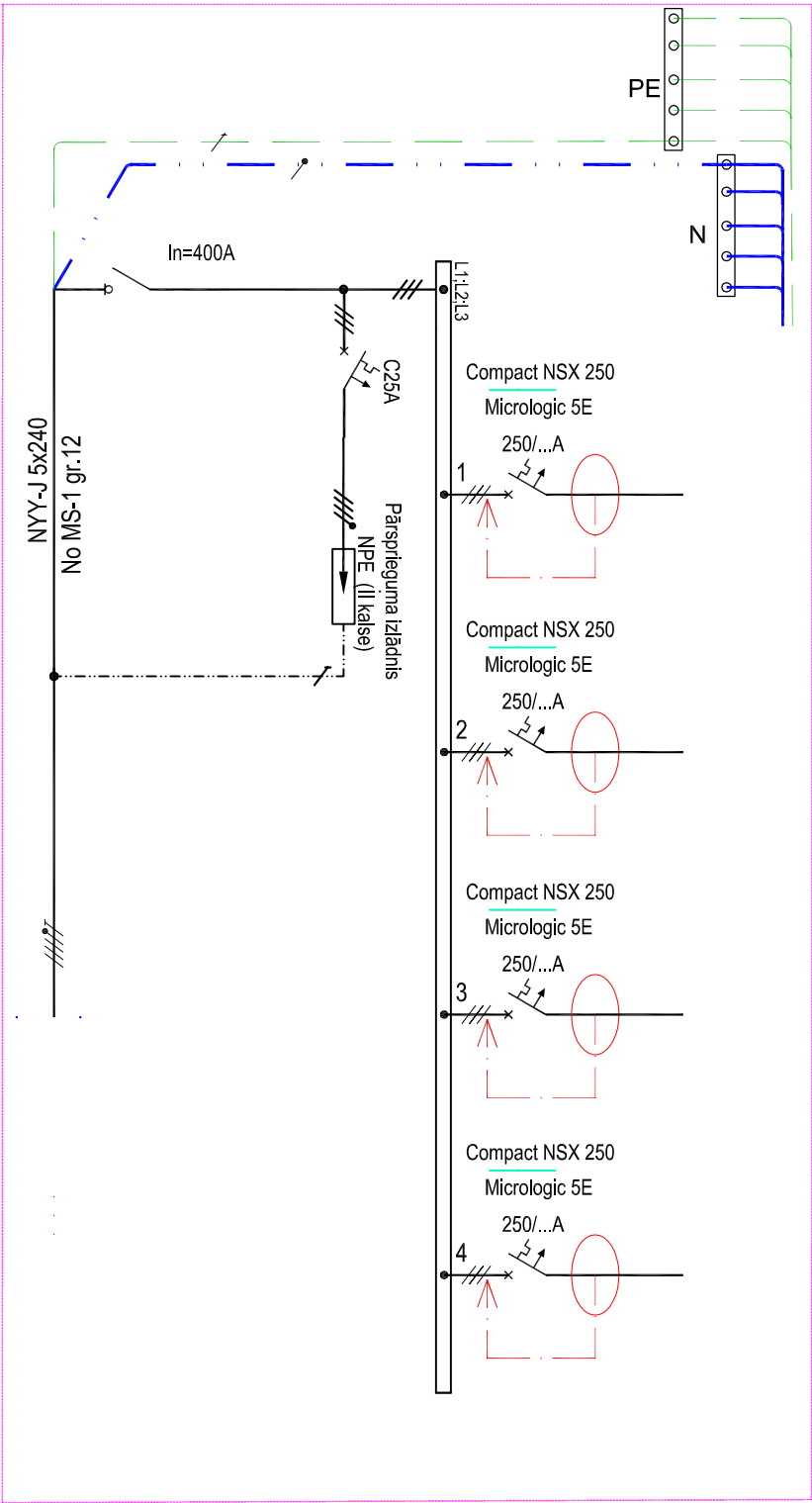


Tehnoloģiskā sadalne GGS-2



- Piezīmes:
- Sadalne individuāli komplektējama atbilstošo LVS EN 61439-1:2012.
  - Sadalni komplektēt atbilstoši tehnoloģiskajam iekārtām, kas izstrādāts atsevišķā projekta daļā.
  - Kabeļa ievadi un izvadi no augšas.
  - Noplūdes automātslēdžu paredzēt kombinētus ar 30mA AC klasi.
  - Sadalni aprīkot ar slēdzeni.

Būvpr.daļas vad.	A. Mūzis	24.04.2018	ADRESE: Ventspils, Ganību iela 103		
Inženieris	A.Karulis	24.04.2018	OBJEKTS: Ražošanas ēkas būvniecība		
			PASŪTĪTĀJS: Ventspils Brīvostas pārvalde.		
<div><div></div><div>BALTEx GROUP</div><div>Dīķa iela 44, Rīga, LV1004, 66662080, www.baltexgroup.lv</div></div>			RASĒJUMS: Sadalnes GGS-2 shēma		
			FAILS:	PASŪTĪJUMA NR.: 2016 - 05	STADIJA: BP
			MĒROGS: b/m	LAPU SKAITS: 14/30	LAPA: EL-2.12