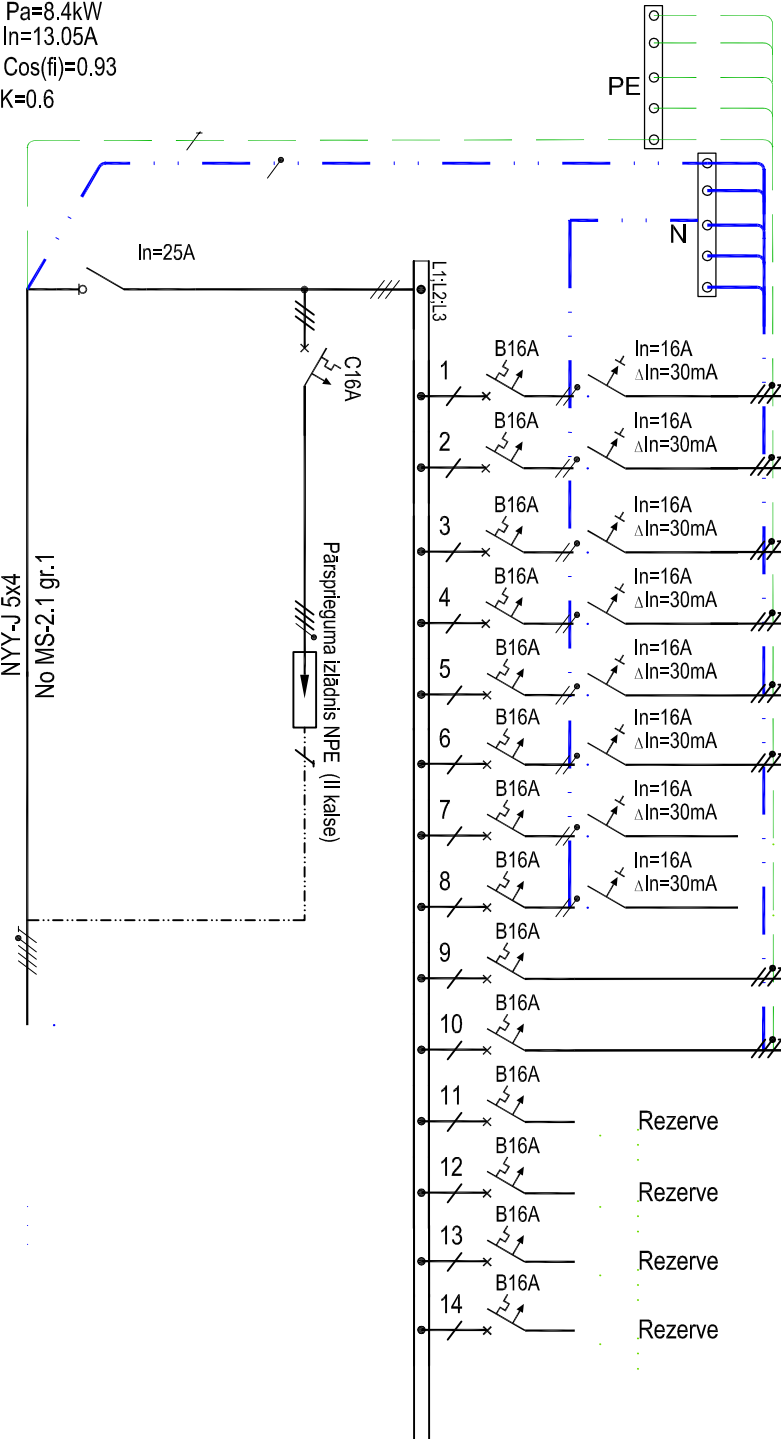


Spēka sadalne SS-1-2

Pu=14kW
Pa=8.4kW
In=13.05A
Cos(fi)=0.93
K=0.6



Montāžas metode Zemapmetuma

Rindu skaits 3

Moduļu skaits 36

Caurspīdīgs pārklājs/durvis Nē

Korpusa materiāls Plastmasa

Augstums 581 mm

Platums 361 mm

Dziļums 99 mm

Iebūvēšanas dziļums 92 mm

DIN-sliede Jā

Krāsa Balts

RAL numurs 9010

Aizsardzības pakāpe (IP) IP40

Plastmasas sadales skapis ar metāla durvīm.

XPJ-3x2.5	2kW	9.35A	XH/XH2 1	Kontaktligzdas
XPJ-3x2.5	1.5kW	4.68A	XH/XH2 2	Garderobe, apkopes telpa, telpas nr. 121/124
XPJ-3x2.5	1.5kW	4.68A	XH 3	Kontaktligzdas
XPJ-3x2.5	2kW	9.35A	XH 4	Tualete, garderobe, telpas nr. 119/120
XPJ-3x2.5	2kW	9.35A	XH 5	Kontaktligzdas
XPJ-3x2.5	2kW	9.35A	XH2 6	Tualetes un dušas telpa, telpas nr. 118
Rezerve				Atpūtas telpa, telpas nr. 117
Rezerve				Atpūtas telpa, telpas nr. 117
XPJ-3x2.5	1.5kW	9.35A	XS/XS2 9	Kontaktligzdas
XPJ-3x2.5	1.5kW	9.35A	XS2 10	Gaitenis, telpas nr. 115
				Kontaktligzdas
				Atpūtas telpa, telpas nr. 117

Piezīmes:

- Sadalne individuāli komplektējama atbilstošo LVS EN 61439-1:2012.
- Kabeļa ievadi un izvadi no augšas.
- Noplūdes automātslēdžu paredzēt kombinētus ar 30mA AC klasi.
- Sadalni aprīkot ar slēdzeni.

Būvpr.daļas vad.	A. Mūzis	24.04.2018	ADRESE:	Ventspils, Ganību iela 103		
Inženieris	A. Karulis	24.04.2018	OBJEKTS:	Ražošanas ēkas būvniecība		
			PASŪTĪTĀJS:	Ventspils Brīvostas pārvalde.		
			RASĒJUMS:	Sadalnes SS-1-2 shēma		
 Dīķa iela 44, Rīga, LV1004, 66662080, www.baltexgroup.lv			FAILS:	PASŪTĪJUMA NR.:	STADIJA:	
				2016 - 05	BP	
			MĒROGS:	LAPU SKAITS:	LAPA:	
			b/m	6/30	EL-2.4	