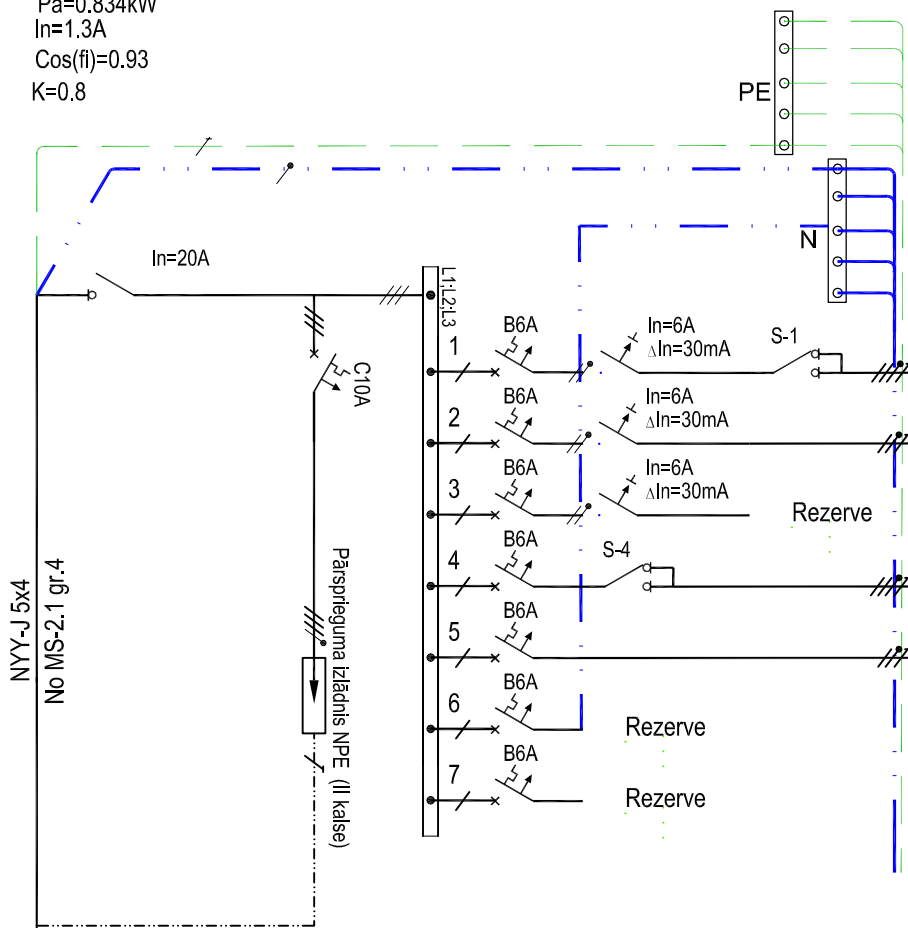


Apgaismes sadalne AS-2-2

$P_u=1.042\text{kW}$
 $P_a=0.834\text{kW}$
 $I_n=1.3\text{A}$
 $\cos(\phi)=0.93$
 $K=0.8$



Montāžas metode Zemapmetuma

Rindu skaits 2

Moduļu skaits 24

Caurspīdīgs pārklājs/durvis Nē

Korpusa materiāls Plastmasa

Augstums 436 mm

Platums 361 mm

Dzīlums 99 mm

Iebūvēšanas dziļums 92 mm

DIN-slīde Jā

Krāsa Balts

RAL numurs 9010

Aizsardzības pakāpe (IP) IP40

Plastmasas sadales skapis ar metāla durvīm.

XPJ-4x1.5	0.082kW	0.38A	EAI 1	Apgaisme
XPJ-3x1.5	0.064kW	0.3A	SH 2	Apgaisme
XPJ-4x1.5	0.192kW	0.9A	EA3 4	Apgaisme
XPJ-3x1.5	0.704kW	3.3A	SP,AV 5	Apgaisme

Piezīmes:

- Sadalne individuāli komplektējama atbilstošo LVS EN 61439-1:2012.
- Kabeļa ievadi un izvadi no augšas.
- Noplūdes automātslēdžu paredzēt kombinētus ar 30mA AC klasi.
- Sadalni aprīkot ar slēdzeni.
- Klātbūtnes sensoriem paredzēt manuālā režīma pārslēgu S.

Būvpr.daļas vad.	A. Mūzis	24.04.2018	ADRESE:	Ventspils, Ganību iela 103		
Inženieris	A. Karulis	24.04.2018	OBJEKTS:	Ražošanas ēkas būvniecība		
			PASŪTĪTĀJS:	Ventspils Brīvostas pārvalde.		
			RASĒJUMS:	Sadalnes AS-2-2 shēma		
 Dīķa iela 44, Rīga, LV1004, 66662080, www.baltexgroup.lv			FAILS:	PASŪTĪJUMA NR.:	STADIJA:	
				2016 - 05	BP	
			MĒROGS:	LAPU SKAITS:	LAPA:	
			b/m	26/30	EL-5.2	