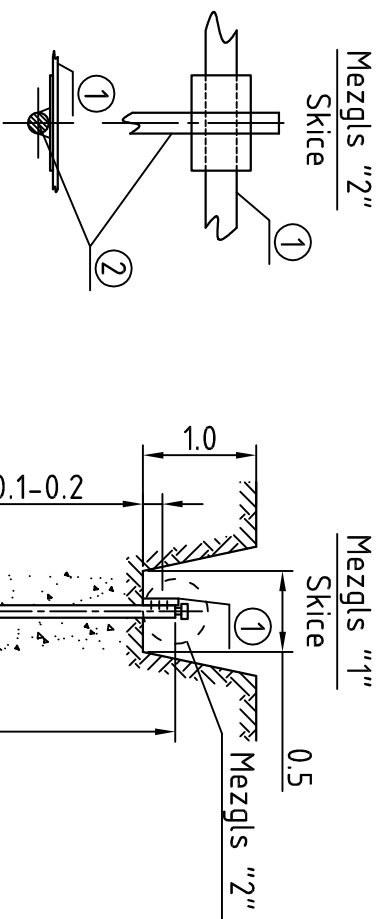


Mezģis 1



ρ1	ρ2	L1	L2	t	d	n	b	Lh	Rz kont
600	100	2.5	6.5	1	0.040	14.0	0.04	270	2.17
Ie	U _{TP}	R _s							
40.00	80	4.00							

Ie strāva zemējumetaisē (A)

$R_z \leq 4\Omega$

U_{TP} pieskarspieguma pieļaujamā vērtība (V)

ρ1 grunts relatīvā pretestība (Ω x m)

ρ2 grunts relatīvā pretestība (Ω x m)

L1 elektroda augšējās daļas garums (m)

L2 elektroda apakšējās daļas garums (m)

t elektroda ierakšanas dziļums (m)

d elektroda diametrs (m)

n elektrodu skaits (gab.)

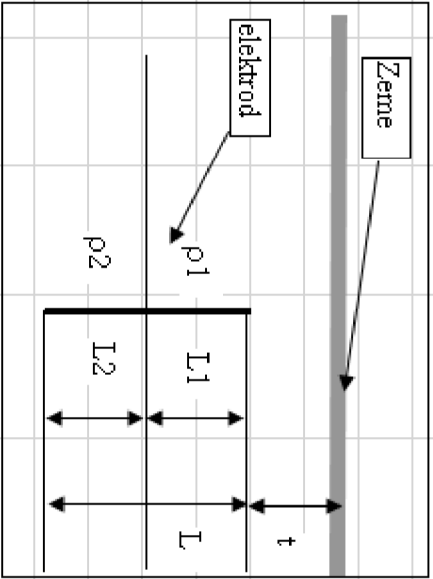
b savienotājošā plakandzelzs platumš (m)

Lh savienotājošā plakandzelzs kopējais garums (m)

Rz nepieciešamā zemējuma kontūra pretestība (Ω)

Rz kont aprēķinātā kontūra pretestība (Ω)

$$R_z \leq \frac{2U_{TP}}{I_B}$$



PIEZĪMES:

- Projekti paredzēts ierīkot zemējuma kontūru ar pretestību $R_z \leq 4.00 \Omega$. (Z zem.kop=125/Ic), un kopējai kontūra pretestībai jābūt ne lielākai kā 4 Ωm.
- Zemējuma kontūru izpildīt zemē ar 6 vertikāliem elektrodiem Ø40mm, L=9m Horizontālo zemētāju 40x4mm iegultīt zemē 0.5m dziļumā.
- Elektrosadales telpā un ražošanas telpās izbūvēt Potenciālizlīdzinošās kopnes(PAS).
- Visas metāliskās strāvu nevadošas daļas sazemēt.
- No zemējuma kontūra līdz PAS kopnei izbūvēt zemējuma vadu, ievēkot PE caurulē.
- Pie zemējuma kontūra pievienot zibensatšardzības sistēmas vertikālos novedējus, ar 10mm apaldzelzi.
- Savienojumus apstrādāt ar pretkorozijas lentu.
- Ēkai nodrošināt TN-S zemēšanas sistēmu

			ADRESE:	Ventspils, Ganību iela 103	
			OBJEKTS:	Ražošanas ēkas jaunbūve	
Būvpr.daļas vad.	A.Mūzīis	19.04.2018	PASŪTĪTĀJS:	Ventspils Brīvostas pārvalde.	
			RĀSĒJUMS:	Zemēšanas sistēma	
			FAILS:	PASŪTĪTUMA NR.:	STADIJA:
			ELT.dwg	2016-05	BP
			MĒROGS:	LĀPU SKAITS:	LĀPA:
			1:100	4/4	ELT-4



Dīķa iela 44, Rīga, LV1004, 66662080, www.baltexgroup.lv