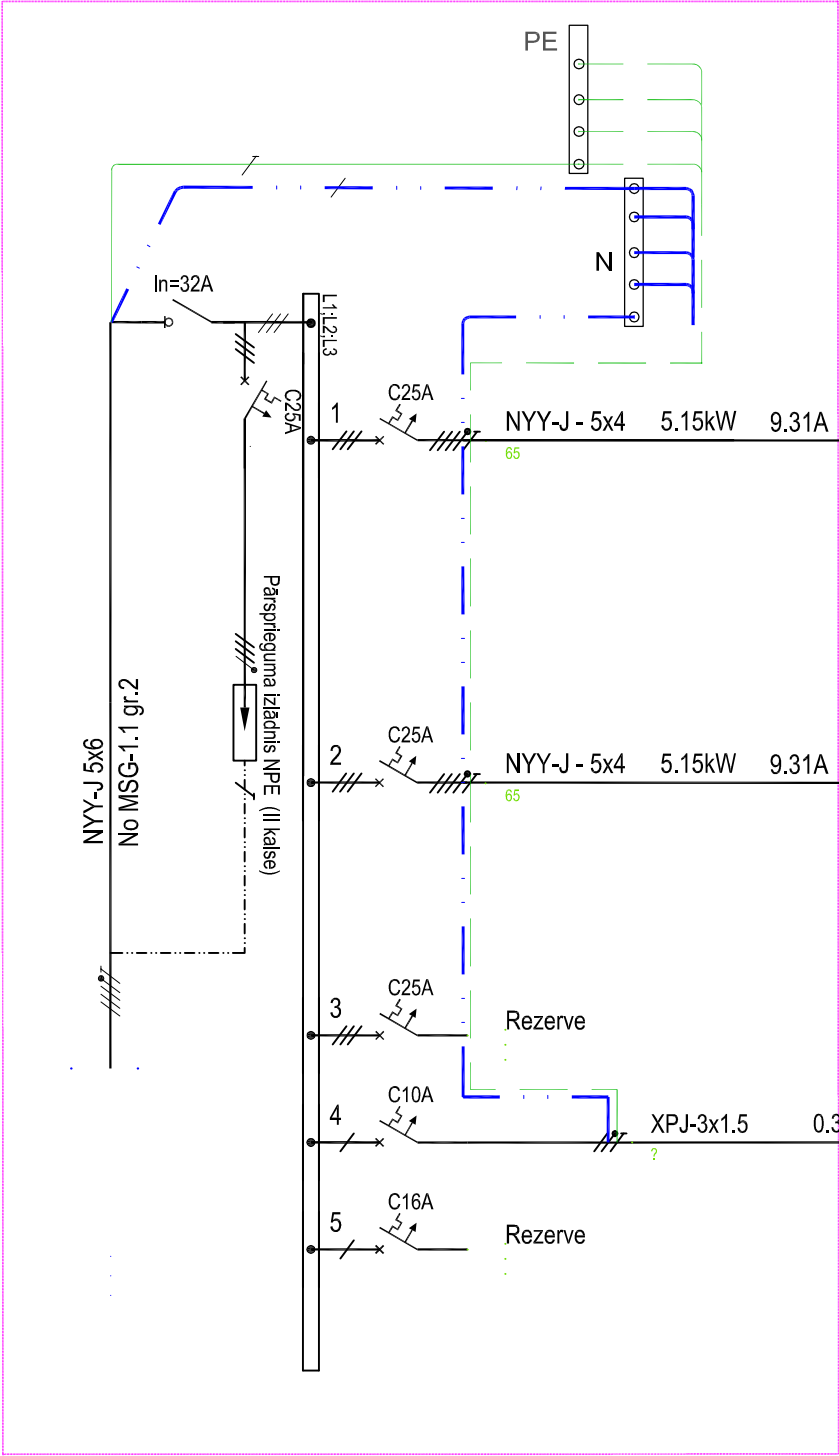
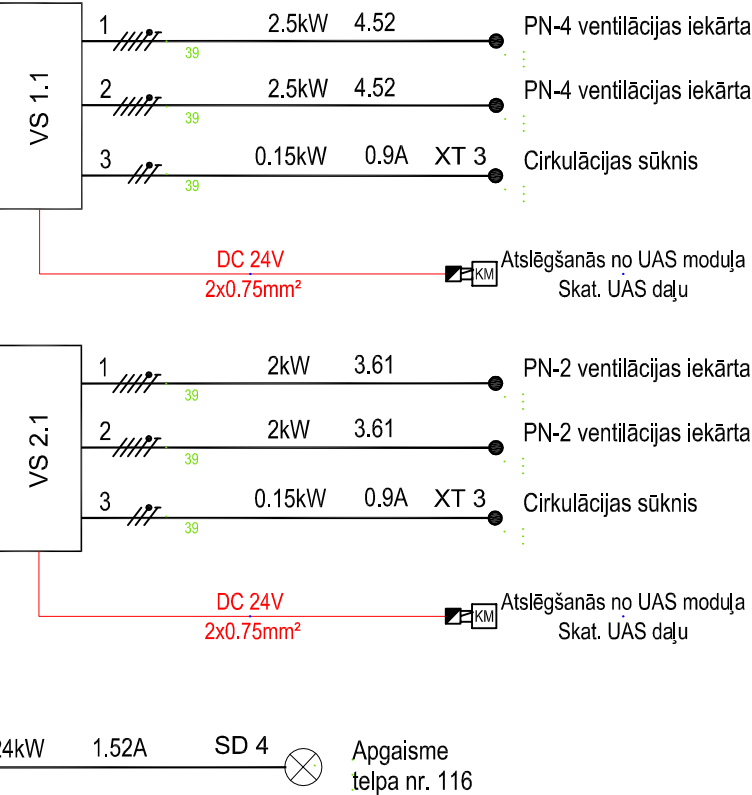


Ventilācijas sadalne VS-2




Pu=9.624kW
Pa=7.7kW
In=12.36A
Cos(fi)=0.9
K=0.8

Montāžas metode Virsapmetuma
Rindu skaits 2
Moduļu skaits 36
Caurspīdīgs pārklājs/durvis Jā
Korpusa materiāls Plastmasa
Augstums 460 mm
Platums 448 mm
Dzīlums 160 mm
DIN-sliede Jā
Krāsa Pelēks
RAL numurs 7035
Aizsardzības pakāpe (IP) IP65



Piezīmes:

- Sadalne individuāli komplektējama atbilstoši LVS EN 61439-1:2012.
- Kabeļa ievadi un izvadi no augšas.
- Noplūdes automātslēdžu paredzēt kombinētus ar 30mA AC klasi.
- Sadalni aprīkot ar slēdzeni.

Būvpr.daļas vad.	A. Mūzis	24.04.2018	ADRESE:	Ventspils, Ganību iela 103		
Inženieris	A. Karulis	24.04.2018	OBJEKTS:	Ražošanas ēkas būvniecība		
			PASŪTĪTĀJS:	Ventspils Brīvostas pārvalde.		
			RASĒJUMS:	Sadalnes VS-2 shēma		
<div> Dīķa iela 44, Rīga, LV1004, 66662080, www.baltexgroup.lv</div>			FAILS:	PASŪTĪJUMA NR.:	STADIJA:	
				2016 - 05	BP	
			MĒROGS:	LAPU SKAITS:	LAPA:	
			b/m	18/30	EL-3.3	