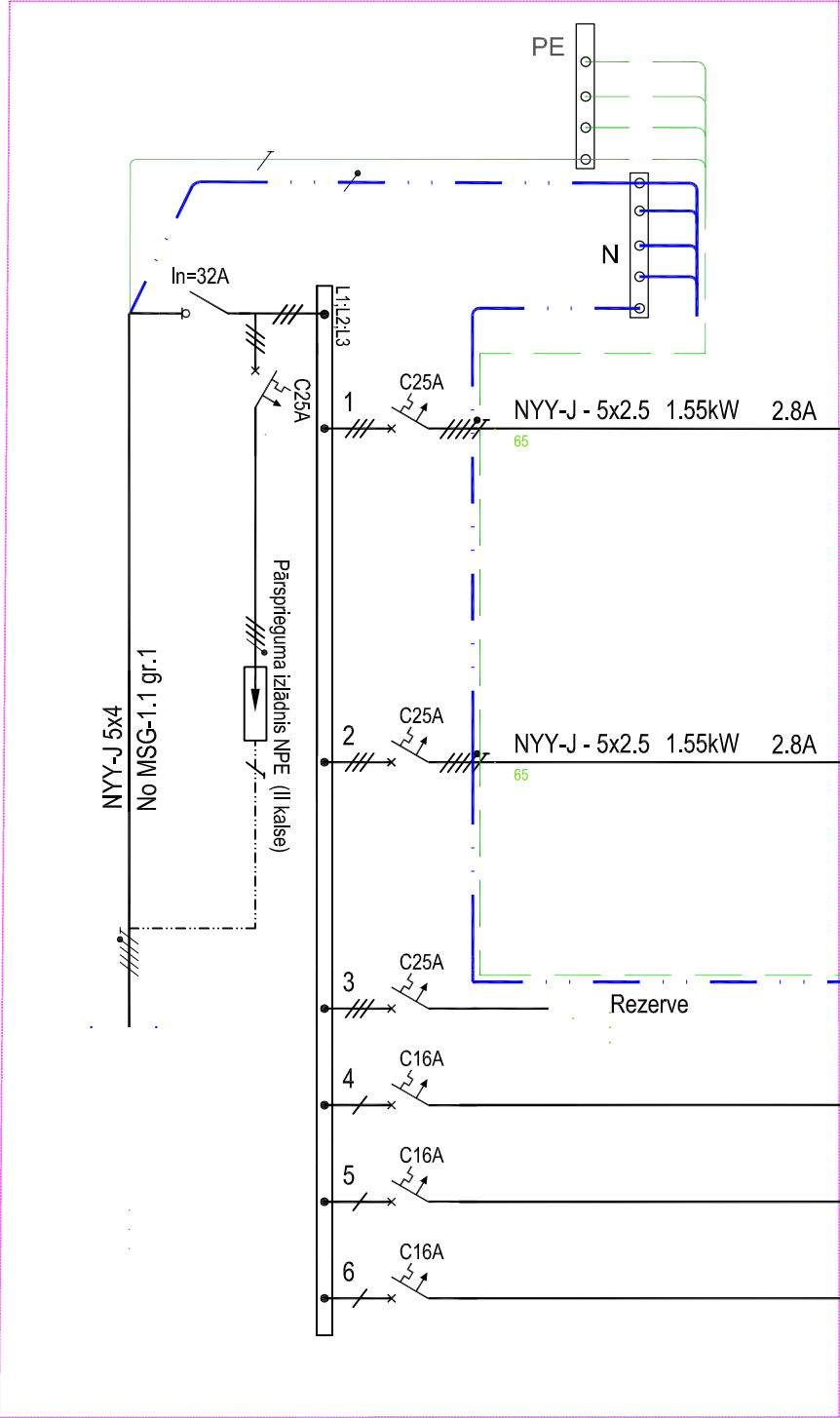


Ventilācijas sadalne VS-1



Pu=4.9kW
Pa=3.92kW
In=6.3A
Cos(φ)=0.9
K=0.8

Montāžas metode	Virsapmetuma
Rindu skaits	2
Moduļu skaits	36
Caurspīdīgs pārklājs/durvis	Jā
Korpusa materiāls	Plastmasa
Augstums	460 mm
Platums	448 mm
Dzīlums	160 mm
DIN-sliede	Jā
Krāsa	Pelēks
RAL numurs	7035
Aizsardzības pakāpe (IP)	IP65

VS 1.2	1	0.7kW	1.12A	PN-1 ventilācijas iekārta
	2	0.7kW	1.12A	PN-1 ventilācijas iekārta
	3	0.15kW	0.9A	XT 3 Cirkulācijas sūknis
DC 24V 2x0.75mm² Atslēgšanās no UAS moduļa Skat. UAS daļu				
VS 2.2	1	0.7kW	1.12A	PN-3 ventilācijas iekārta
	2	0.7kW	1.12A	PN-3 ventilācijas iekārta
	3	0.15kW	0.9A	XT 3 Cirkulācijas sūknis
DC 24V 2x0.75mm² Atslēgšanās no UAS moduļa Skat. UAS daļu				
XPJ - 3x2.5	XT 4	0.15kW	0.9A	N-1 kanāla ventilators Telpas nr. 210
	XT 5	0.15kW	0.9A	N-2 kanāla ventilators Telpas nr. 209
	XV 6	1.5kW	7A	El. radiators Telpas nr. 125

- Piezīmes:
- Sadalne individuāli komplektējama atbilstoši LVS EN 61439-1:2012.
 - Kabeļa ievadi un izvadi no augšas.
 - Noplūdes automātslēdžu paredzēt kombinētus ar 30mA AC klasi.
 - Sadalni aprīkot ar slēdzeni.

Būvpr.daļas vad.	A. Mūzis	24.04.2018	ADRESE:	Ventspils, Ganību iela 103	
Inženieris	A.Karulis	24.04.2018	OBJEKTS:	Ražošanas ēkas būvniecība	
			PASŪTĪTĀJS:	Ventspils Brīvostas pārvalde.	
			RASĒJUMS:	Sadalnes VS-1 shēma	
 Dīķa iela 44, Rīga, LV1004, 66662080, www.baltexgroup.lv			FAILS:	PASŪTĪJUMA NR.:	STADIJA:
				2016 - 05	BP
			MĒROGS:	LAPU SKAITS:	LAPA:
			b/m	7/30	EL-2.5