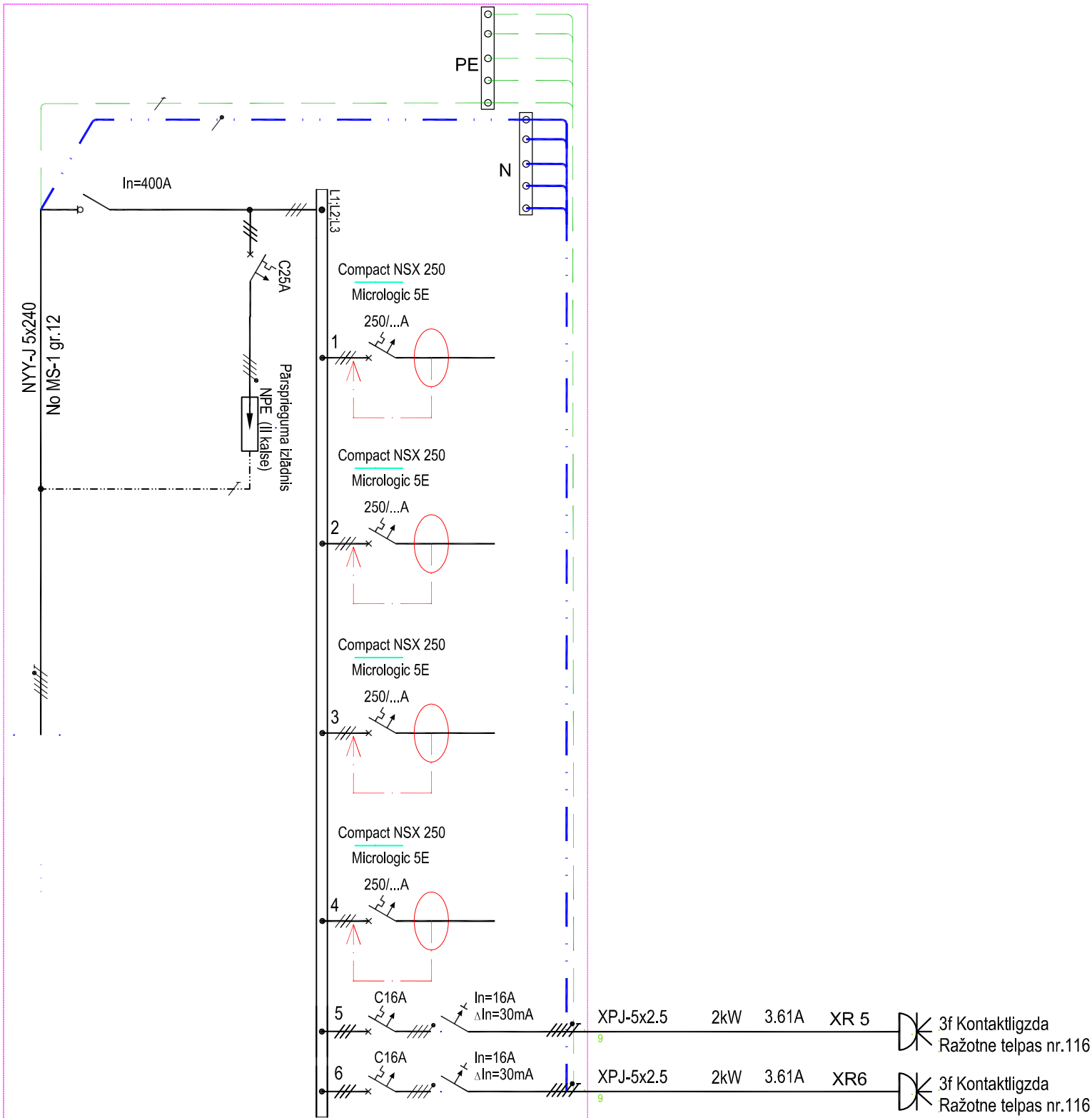



Tehnoloģiskā sadalne GS-1



Piezīmes:

- Sadalne individuāli komplektējama atbilstošo LVS EN 61439-1:2012.
- Sadalni komplektēt atbilstoši tehnoloģiskajam iekārtām, kas izstrādāts atsevišķā projekta daļā.
- Kabeļa ievadi un izvadi no augšas.
- Noplūdes automātslēdžu paredzēt kombinētus ar 30mA AC klasi.
- Sadalni aprīkot ar slēdzeni.

Būvpr.daļas vad.	A. Mūzis		24.04.2018	ADRESE:	Ventspils, Ganību iela 103		
Inženieris	A. Karulis		24.04.2018	OBJEKTS:	Ražošanas ēkas būvniecība		
				PASŪTĪTĀJS:	Ventspils Brīvostas pārvalde.		
				RASĒJUMS:	Sadarnes GS-1 shēma		
<div> Dīķa iela 44, Rīga, LV1004, 66662080, www.baltexgroup.lv</div>				FAILS:	PASŪTĪJUMA NR.:	STADIJA:	
					2016 - 05		BP
				MĒROGS:	LAPU SKAITS:	LAPA:	
				b/m	11/30		EL-2.9