

# VISPĀRĪGIE NORĀDĪJUMI ATTĪRĪTO NOTEKŪDEŅU SŪKŅU STACIJAS DEMONTĀŽAI

Attīrīto notekūdeņu sūkņu stacija būvēta uz nesošām ķieģeļu mūra sienām balstot riboto dzelzsbetona paneļus.  
pārsegumu.

Pagrabla pārsēgums - monoilāta dzelzsbetona. Ēkas pamati - dzelzsbetona, balstīti uz dzelzsbetona gredzena, kurass apakšējais punkts ir 4,35m zem jūras līmeņa.

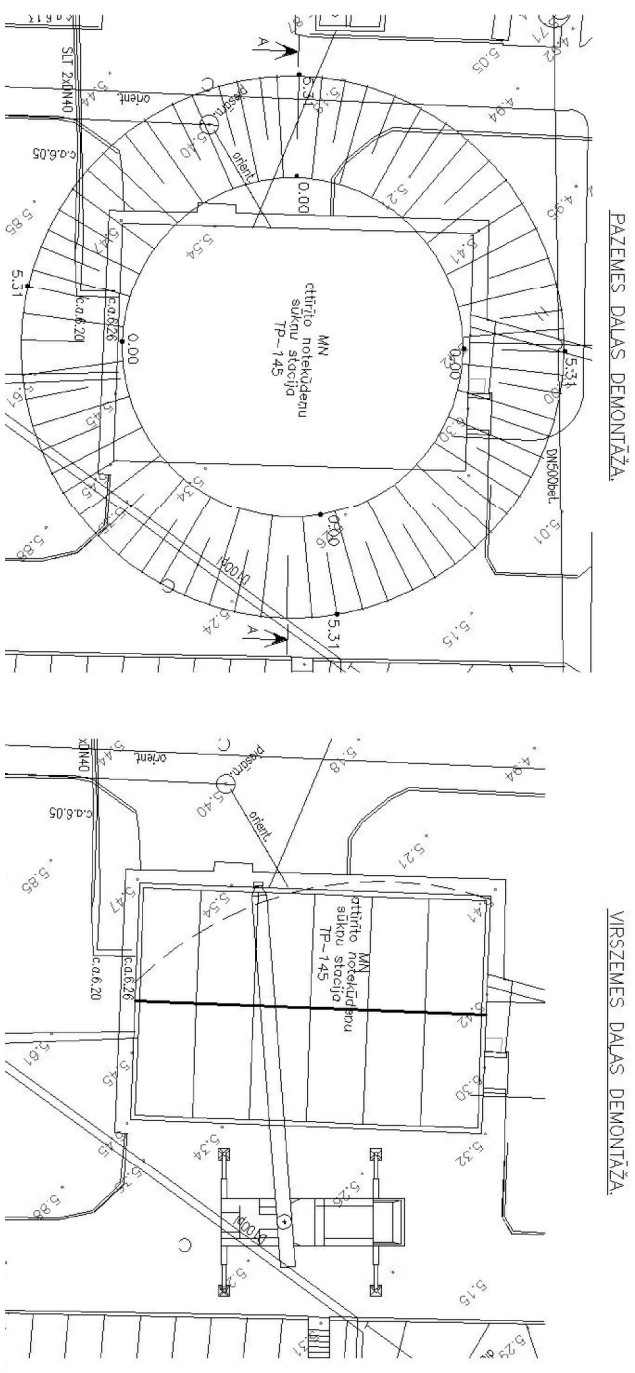
Sūkņu stacijas virszemes daļas demontāža veicama pretējī tās būvniecības secībai.

Ar graujošo aļsvaru palīdzību demonēt pazemes rezervuāra sienas un pārsegumus, un visas pārējās konstrukcijas. Pēc to demonitāžas tās izceļ no rezervuāra.

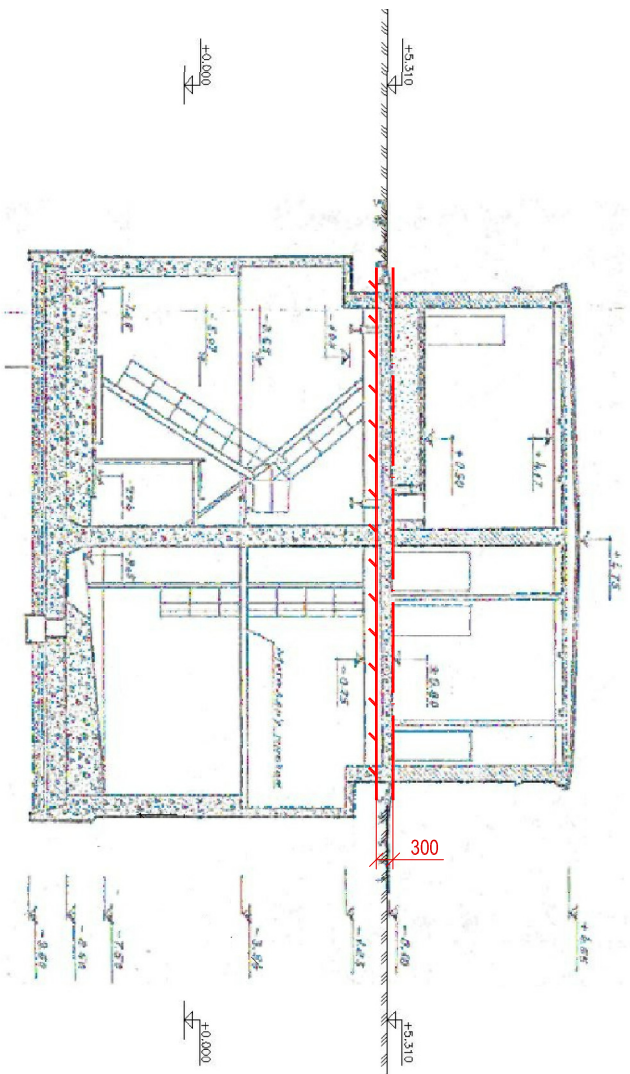
Darbu veikšanas laikā ievērot drošības tehnikas noteikumus un projekta daļās norādījumus. Īpaša vērība jāpievērš:

- blakus esošo konstrukciju stabilitātei;
- darba drošībai ar mehānismiem un mehānizētiem darbarkiem;
- darbu nodrošināšanai ar celtniecības normās un noteikumos paredzētajiem individuālās drošības līdzekļiem;
- veikt saglabāto konstrukciju uzstādīšanu un fiksāciju;

# ATTĪRĪTO NOTEKŪDEŅU SŪKŅU STACIJAS DEMONTĀŽA



GRIEZUMS A-A  
MÉROGS 1:100



DEMONTĒJAMO ELEMENTU SPECIFIKĀCIJA				
Elementa nosaukums	Marka	Izmēri, mm	Masa vienam elementam, t	Betona apjoms, m³
Ribotais pārseguma paneļis		2980*5980*300	2.4	1.0

## PIEZĪMES.

1. Vispārējās norādījumus skatīt lapa BN-1;
2. Darbu veikšanas laikā ievērot darba drošības noteikumus un projekta sadalās dotos norādījumus;
3. Ipašu vērību pievērst blakus esošo konstrukciju stabilitātes nodrošināšanai;

## APZĪMĒJUMI.

4.00 4.00 4.00

Esošais zemes līmenis

二

### Pamatu demontāžas līmenis

# Introduction

## Aizbēruma līmenis

**Pasūtītājs:** Ventspils brīvostas pārvalde, reģ. Nr.90000284085, Jāņa iela Nr.19, Ventspils, LV-3601

**Objekts:** "Bijušo pilsētas notekūdeņu attīrīšanas iekārtu demontāža Dzintaru ielā 68, Ventspilī"

[illegible]